

COCINAS & BAÑOS

Belleza.
Rendimiento. Tecnología.
Posibilidades Infinitas.
Descubre Dekton





Índice

COCINAS & BAÑOS

06

The Ultracompact Surface

¿Qué es Dekton? → 6
Características → 8

24

Formatos y acabados

Formatos Dekton → 24
Texturas → 25
Dekton Slim → 26
Formato Optimma → 30

52

C·Bath

Dekton Grip/Grip+ → 54
Revestimientos y
encimeras de baño → 54
Lavabos → 58
Platos de ducha → 64

10

Sostenibilidad Cradle to Grave

La única superficie
neutra en carbono en
todo su ciclo de vida

32

La textura interior Dekton Ukiyo

Dos patrones con
estructura disponibles
en cinco colores

68

Garantía y certificaciones

12

Colecciones

Kraftizen → 12
Onirika → 13
Pietra Kode → 18

38

Aplicaciones

Encimeras
de cocina → 40
Exterior → 42
Solería y
aplacados → 48
Mobiliario → 50

Dekton es superficie.
Dekton es innovación.
Dekton es
ultracompacto.



Dekton es una sofisticada mezcla de más de 20 minerales extraídos de la naturaleza

Gracias a un exclusivo proceso tecnológico, Dekton emula en unas horas lo que la naturaleza tarda en hacer milenios.

Dekton utiliza en su fabricación la exclusiva tecnología TSP, capaz de sinterizar partículas minerales haciendo que se enlacen entre sí, cambien y compacten su estructura interna. Un proceso tecnológico único e innovador que supone una versión acelerada de los cambios metamórficos que sufre la piedra natural al exponerse durante miles de años a altas presiones y temperaturas.

Como resultado de un exclusivo proceso de sinterización y ultracompactación, Dekton presenta una porosidad casi nula, lo que da lugar a una superficie sin microdefectos que puedan causar tensiones o puntos débiles, marcando la diferencia con otros materiales de su categoría.



Encimera, isla y aplacado: Dekton VK03 Grigio
Recubrimiento chimenea: Dekton GK07 Ceppo

Características Dekton

Gran formato

Gracias a su tamaño (hasta 326 × 146 cm) y ligereza (a partir de 4 mm de espesor)*, las posibilidades de diseño que ofrece Dekton para cocinas, baños, fachadas, paredes o superficies de alto tránsito son cada vez mayores.

Formato de Tabla estandar

hasta 320 × 144 cm

Espesores disponibles

4, 8, 12, 20 y 30 mm

Implacable con el calor

Altamente resistente a las altas temperaturas, como la producida por los utensilios recién retirados del fuego o las planchas de pelo, y a los rayos UV.

Gran resistencia

Sumamente resistente al rayado, de porosidad prácticamente nula y altamente resistente a los productos químicos agresivos que suelen emplearse en cocinas y baños.

Inspiración sin límites

Diseña tu cocina y baño con colores atractivos y texturas únicas. Gran formato para nuevas soluciones creativas.

Una encimera para ser disfrutada

Mantenimiento sencillo, sin rastro de huellas u otras marcas y con la máxima durabilidad. Tu superficie Dekton tiene una garantía de 25 años

* Consulta disponibilidad para el espesor de 4 mm, solo apto para revestimientos.
Consulta disponibilidad para el espesor de 30 mm.

Ventajas de Dekton



Alta resistencia a los rayos uv



Resistencia a los arañazos



Resistencia a las manchas



Máxima resistencia al fuego y al calor



Resistencia a la abrasión



Resistencia al hielo y al deshielo



Resistencia mecánica superior



Baja absorción de agua



Estabilidad dimensional



Material ignífugo



Alta resistencia a la hidrólisis

La única superficie neutra en carbono durante todo su ciclo de vida

El desarrollo sostenible es un elemento esencial en la estrategia de crecimiento de Cosentino, que presta especial atención al respeto y la protección del medioambiente.



1. Reducimos nuestro impacto

Apostamos por la eficiencia energética, la reducción de emisiones y la movilidad sostenible para minimizar nuestro impacto.

Eficiencia Energética

La reducción del consumo de energía durante el proceso de producción y en la actividad general del grupo es un objetivo prioritario para Cosentino. Además, el 100% de la electricidad que utilizamos en nuestro proceso de producción procede de fuentes renovables.

Reducción de Emisiones

Hemos invertido 2,8 millones de euros en la implantación de un sistema de gestión y control energético de los sistemas térmicos que permite recuperar el calor de los hornos de Dekton y reutilizarlo en los secaderos, reduciendo así las emisiones.

Movilidad Sostenible

Nuestra política de movilidad incluye la instalación de cargadores de energía eléctrica 100% renovable para vehículos eléctricos fomentando así su uso entre los empleados, y la disponibilidad de autobuses híbridos que facilitan el desplazamiento de empleados y visitas desde puntos cercanos a las instalaciones.

2. Calculamos nuestra huella de carbono

Como parte de nuestro plan de descarbonización, nuestra huella de carbono es calculada y verificada por una organización externa acreditada.

Cuenta con el aval del Ministerio de Transición Ecológica y Reto Demográfico y forma parte del Registro de huella de carbono, compensación y proyectos de absorción de dióxido de carbono de la Oficina Española de Cambio Climático (OECC).

Para este cálculo, utilizamos datos relativos al consumo de energía y combustible, materias primas... de toda la cadena de valor y los diferentes centros del Grupo Cosentino (Centers, Talleres, Cities, Hubs de distribución, Oficinas Centrales...).

3. Compensamos nuestras emisiones

Para lograr la neutralidad en carbono para Dekton, en Cosentino compensamos nuestras emisiones a lo largo de todo el ciclo de vida del producto (alcances 1+2+3) invirtiendo en proyectos de compensación de emisiones de gases de efecto invernadero (GEI).

Para ello, identificamos aquellos proyectos que cumplen con los criterios de compensación responsable y que, a su vez, tienen una fuerte dimensión social que contribuye a la consecución de los Objetivos de la Agenda 2030 para el Desarrollo Sostenible de la ONU.

El proyecto seleccionado para compensar las 42.532 toneladas de emisiones de CO₂ derivadas de un año de producción de Dekton fue el proyecto de generación eléctrica con gas de Loma Los Colorados en Chile, que tiene un impacto directo en el desarrollo sostenible al apoyar la economía local, proporcionando formación y oportunidades de empleo.



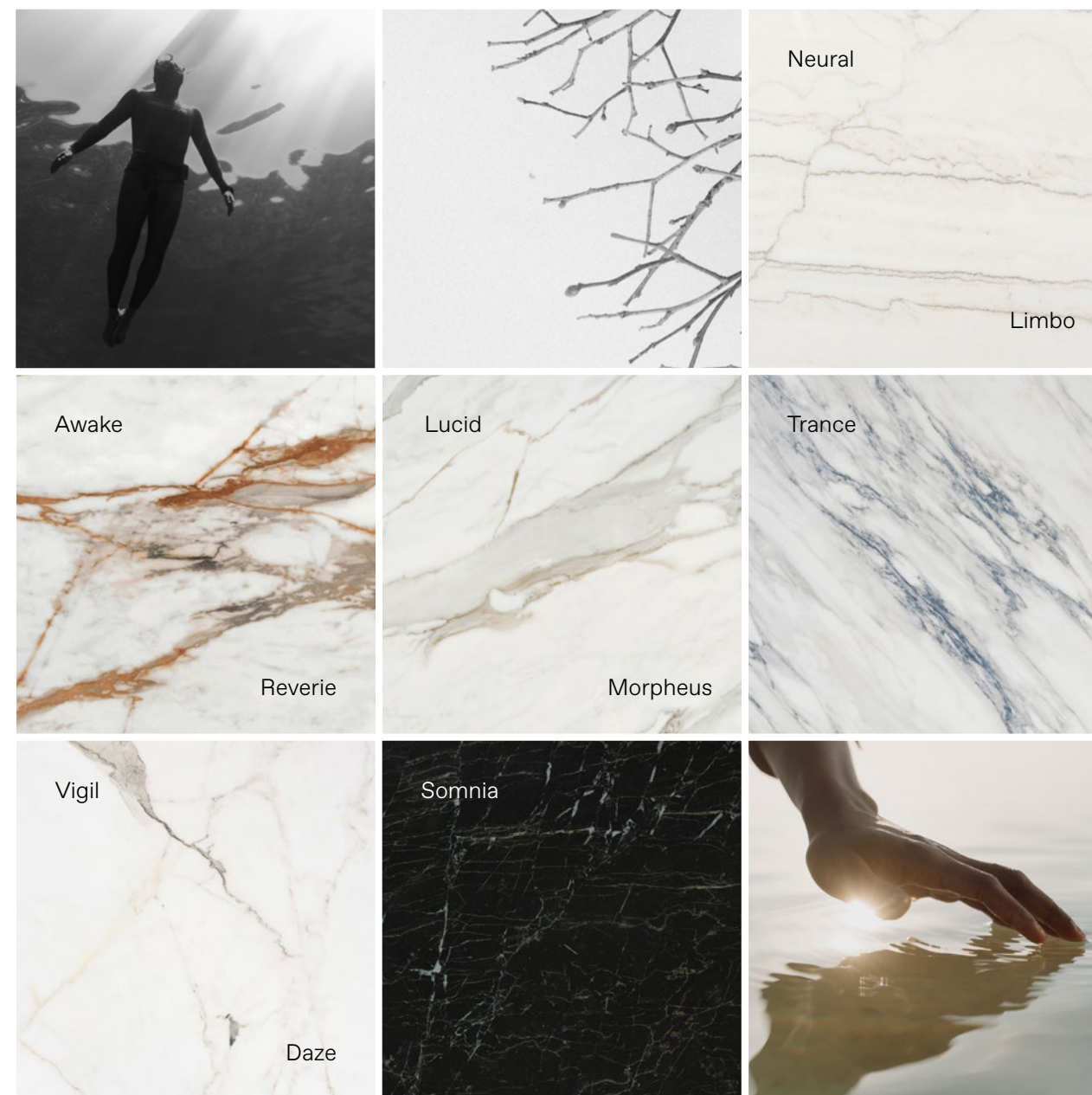
Desde las texturas más audaces a las necesidades del día a día

DEKTON
KRAFTIZEN

Designed by Cosentino®

Una serie de cinco colores versátiles, bellos y honestos, a la par que resistentes y duraderos, cobran vida en la Colección Kraftizen.

A través de la tecnología, hemos logrado perfeccionar la depurada técnica del estuco, que nos permite crear una superficie duradera que deleita los cinco sentidos por medio de texturas y volúmenes, colores sedosos y extramates con los que revestir suelos, paredes, mesas, encimeras y, en definitiva, cualquier espacio atemporal que nos inspire.



Sueña con la naturaleza. Despierta rodeado de belleza

DEKTON
ONIRIKA

Designed by Nina Magon

Una colección que une la belleza poética y única de lo natural sometida a la tecnología de Dekton.

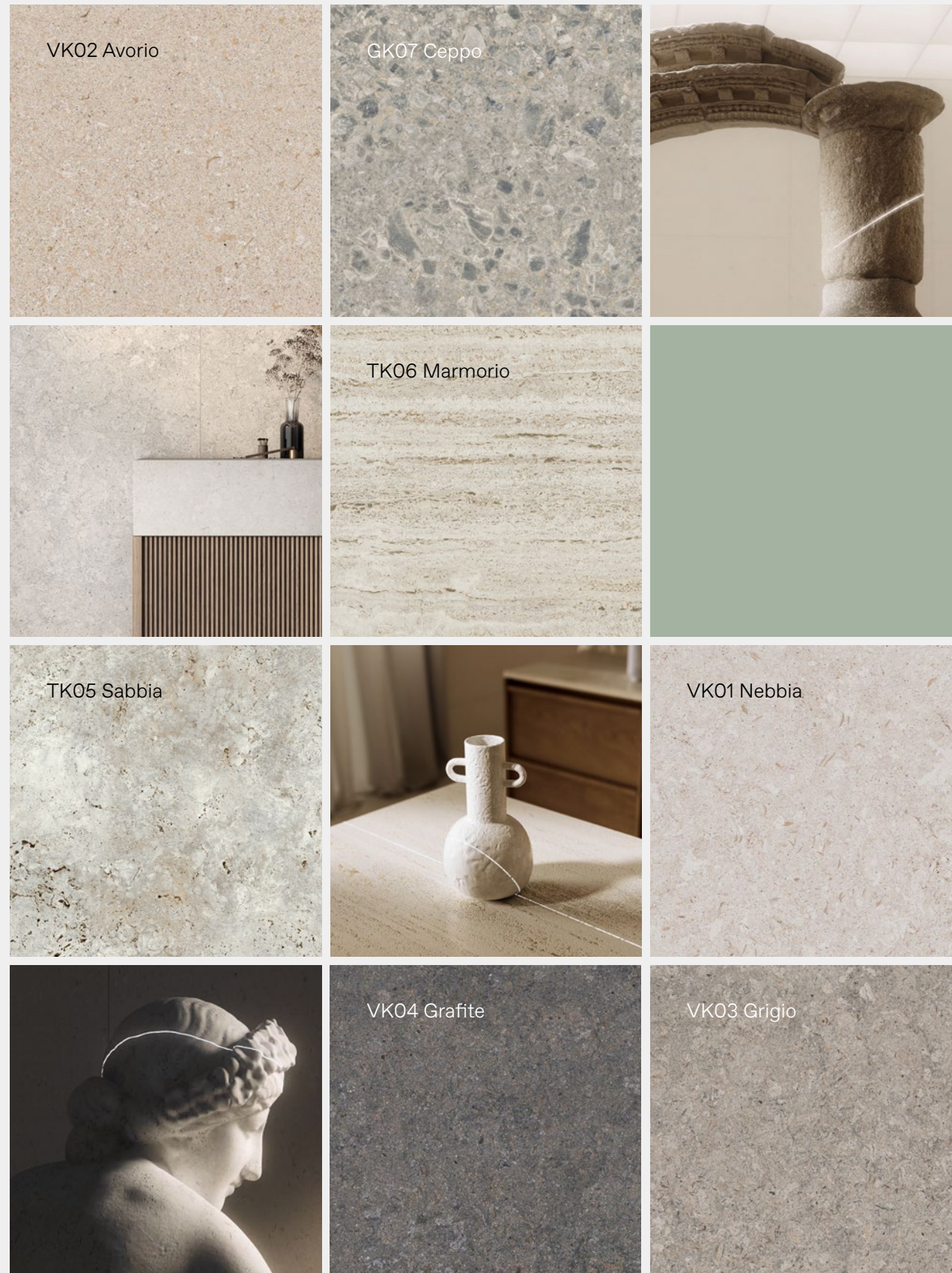
El nombre de la colección hace honor a la inspiración surgida a medio camino entre la vigilia y el sueño y se expresa a través de colores marmoleados que reinterpretan los patrones de la naturaleza, creando espacios capaces de transmitir una sensación que entendemos, pero no podemos explicar.



Encimera, frontal antisalpicaduras e ilha: Dekton Nacre



Encimera, frontal antisalpicaduras e isla: Dekton Awake
Suelo: Dekton Kreta



DEKTON
PIETRA KODE

Designed by Daniel Germani

Las piedras italianas de la antigüedad decodificadas por Dekton para la arquitectura del mañana.

Una colección que abanderará los principios que Vitruvio nos legó para la ciudad perfecta a través de tres series: Vicenza Kode, Travertino Kode y Ceppo Kode, reformulados y dotados de un nuevo significado que cumple con las exigencias de la arquitectura y el diseño del futuro, manteniendo ese código compartido de belleza evolucionada a lo largo de los siglos para conectar el clasicismo con la modernidad.

Con Pietra Kode, el diseñador y arquitecto Daniel Germani reinterpreta para Dekton la belleza atemporal de tres piedras clásicas: Vicenza, Travertino y Ceppo.

Diseños elegantes capaces de trasladarnos a otra época, ricos en matices, colores y texturas que conforman una experiencia sensorial más allá de la vista.



Encimera, frontal antisalpicaduras e isla: Dekton VK01 Nebbia
Suelo: Dekton VK04 Grafite



Encimera, lavabo, aplacado y suelo:
Dekton VK03 Grigio



Encimera lavabo, aplacado y suelo:
Dekton VK03 Grigio

Formatos Dekton

Dekton ofrece una gran variedad de formatos estándar, personalizados a medida y grosores para responder a las necesidades funcionales y creativas del diseñador en cualquier proyecto de interior y exterior, por complejo que sea.



Gran formato

Formato Optimma - 260 × 100 cm
Tabla gran formato - 320 × 144 cm

Formato revestimiento

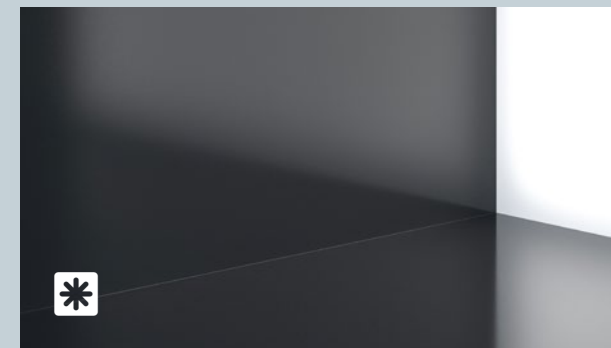
106 × 71 cm
142 × 106 cm
142 × 142 cm
142 × 71 cm
142 × 79 cm
159 × 142 cm
159 × 71 cm
71 × 71 cm
Formatos a medida

Espesores

4 mm (mallado, solo para revestimiento)
8 mm
12 mm
20 mm

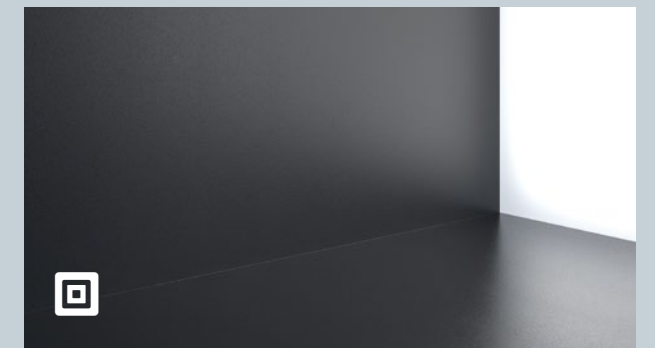
Texturas Dekton

Dekton se presenta en diferentes texturas para que el único límite sea la imaginación del arquitecto o diseñador: desde el acabado ultrabrillante, hasta opciones en mate o con textura aterciopelada.



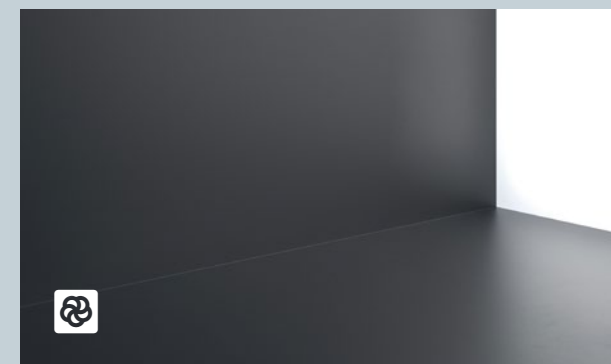
X-Gloss

Un acabado luminoso y deslumbrante conseguido gracias a un pulido mecánico, sin necesidad de esmaltes ni otros materiales.



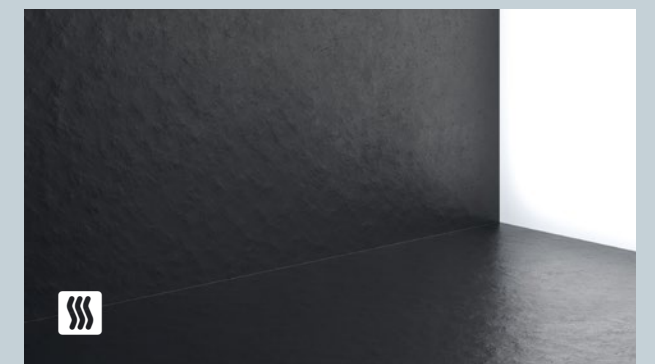
Mate

La textura mate persigue un aspecto natural, sin brillos, ideal para conseguir un acabado armónico y eterno. La mayoría de los productos de Dekton se fabrican con este acabado.



Velvet

Velvet es la textura aterciopelada de Dekton. Los materiales elegidos en Velvet provocan una sensación de calidez y confort. Esta textura es perfecta en colores clásicos, con vetas.



Mate o Velvet Texturizado

Las texturas Mate o Velvet Texturizado combinan la calidez del terciopelo con la rugosidad de un material dotado de textura, imperfecto. Es ideal para emular un acabado realista, con las avanzadas características de Dekton.

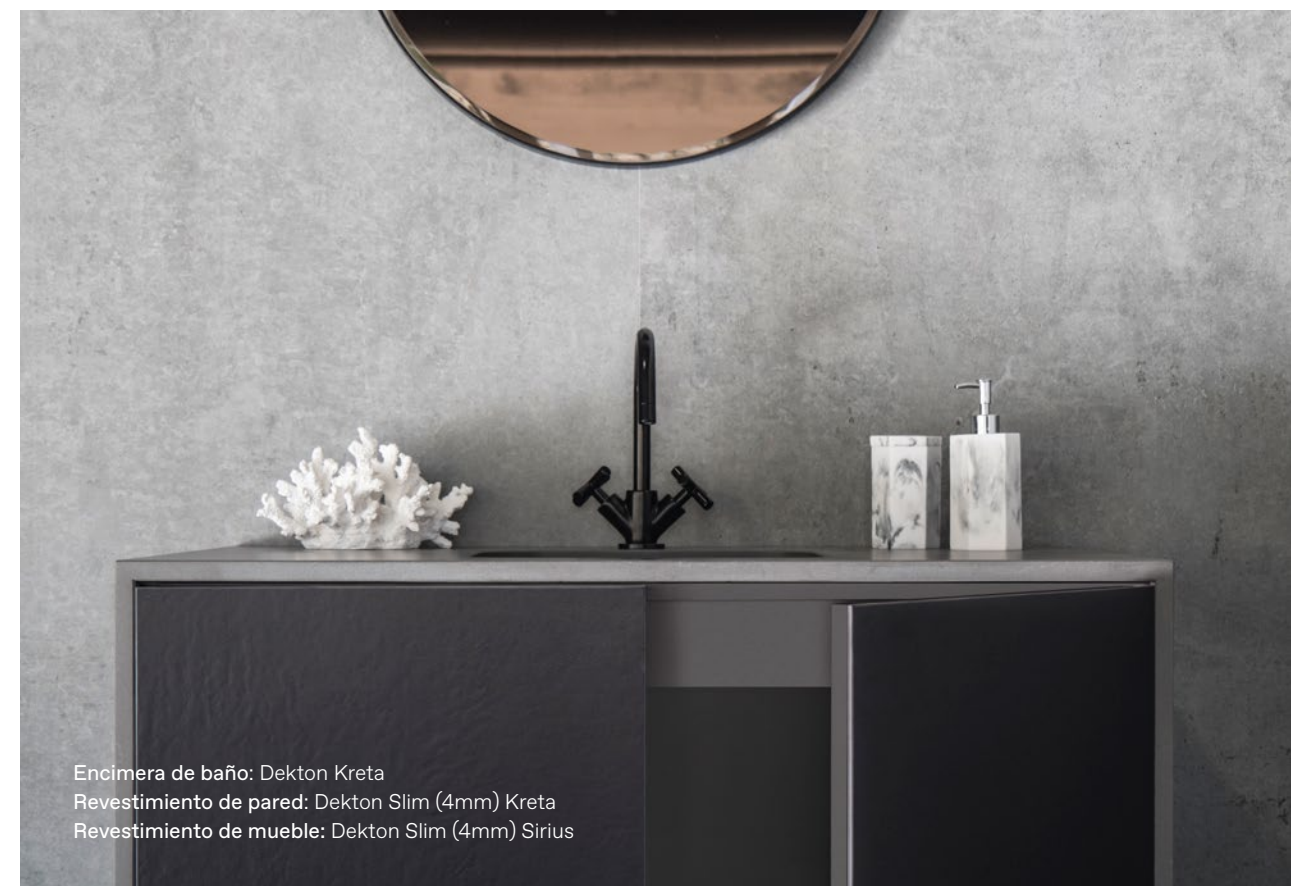


Encimera de baño: Dekton Halo
Revestimiento de pared: Dekton Slim (4mm) Zenith
Revestimiento de mueble: Dekton Slim (4mm) Kreta

Revestimiento para baños Dekton Slim 4mm

La superficie más ultrafina disponible en el mercado.
Simplemente revolucionaria.

Las tablas en gran formato y de solo 4 mm de espesor ofrecen posibilidades de diseño ilimitadas y un transporte e instalación increíblemente sencillos. Resultan ideales para revestir paredes en baños y cocinas, así como para todo tipo de mobiliario.



Encimera de baño: Dekton Kreta
Revestimiento de pared: Dekton Slim (4mm) Kreta
Revestimiento de mueble: Dekton Slim (4mm) Sirius

Las superficies Dekton Slim con nuestro acabado XGloss son el material pulido más fino y ligero del mercado

Espesor fino.
Formato y rendimiento enormes.

Sus elevadas características técnicas lo hacen muy resistente, pero a la vez ligero, fácil de manejar e instalar, y perfecto tanto para espacios interiores como exteriores.

DEKTON® SLIM
Designed by COSENTINO



Dekton XGloss

Un acabado luminoso y deslumbrante conseguido gracias a un pulido mecánico, sin necesidad de esmaltes u otros materiales.



Efecto espejo

La vasta experiencia y conocimientos de Cosentino en el tratamiento y pulido de la piedra natural nos ha permitido crear una superficie completamente lisa con un reflejo prácticamente nítido.



Superficie antihumedad

Es muy resistente a las manchas rebeldes y, gracias a nuestra nanotecnología XGloss, única en el mercado, cuenta también con propiedades hidrófugas.



Dekton Slim XGloss cuenta con una malla en su parte trasera que garantiza la estabilidad y seguridad durante los procesos de fabricación e instalación.

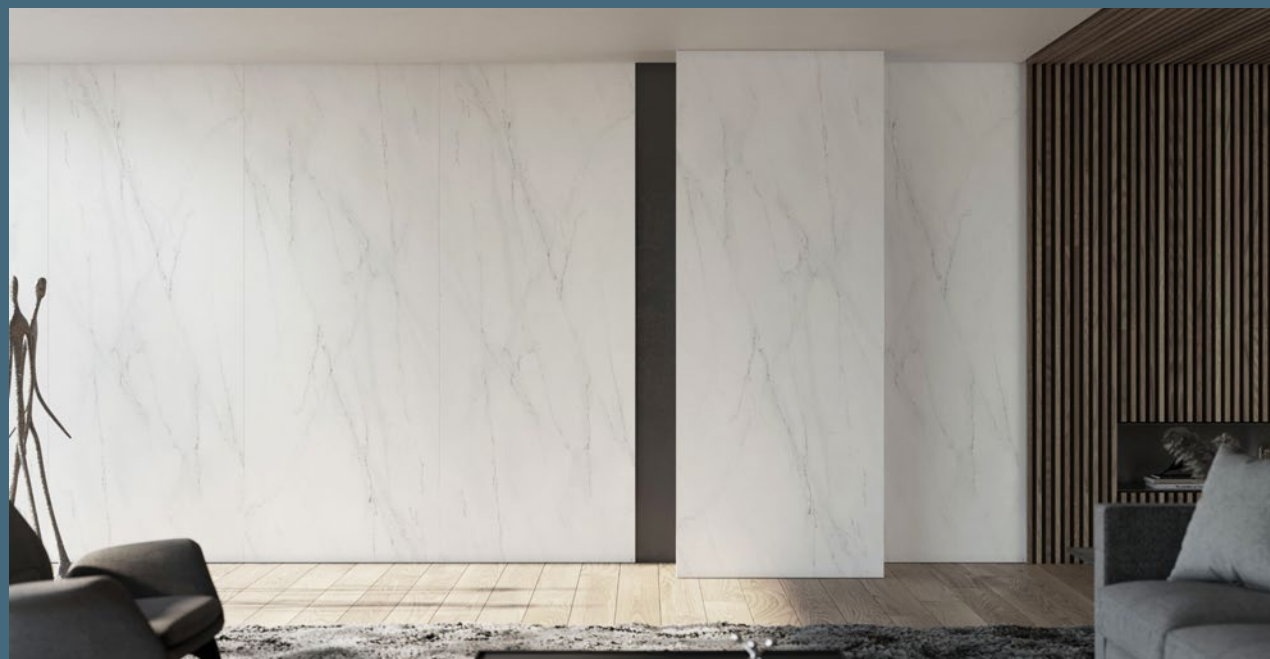
Formato Optimma

Nuevo formato Dekton optimizado. La solución definitiva para el revestimiento de interiores.

Hemos perfeccionado nuestras tablas Dekton teniendo en cuenta sus aplicaciones más comunes con el fin de crear un nuevo tamaño estándar con un coste, diseño, instalación y manejo mejorados. Presentamos nuestro primer formato de la familia Optimma, específico para revestimientos:

260 × 100 cm
con un espesor de 4 mm

Las tablas tienen un espesor de 4 mm, lo que les confiere una ligereza que permite manejarlas sin dificultad y, llegado el caso, se pueden cortar fácilmente para adaptar el producto a todos los espacios.



Un formato Dekton optimizado para conseguir la máxima eficiencia en las instalaciones más comunes.



Eficiencia de costes

Los tamaños se han optimizado de acuerdo a los criterios de revestimiento más comunes, lo que nos permite evitar el desperdicio y, a su vez, reducir el precio.



Un diseño con sentido

Las tablas están diseñadas para aprovechar su altura total, lo que facilita el corte para su uso como revestimiento.



Instalación sencilla

El producto es más pequeño y ligero, lo que facilita su transporte y manipulación. El corte se realiza con herramientas sencillas. Los bordes vienen biselados y la pieza siempre lleva una malla.



Diseño adaptado

El diseño ha sido concebido para colocar las tablas en vertical y crear un diseño continuo.

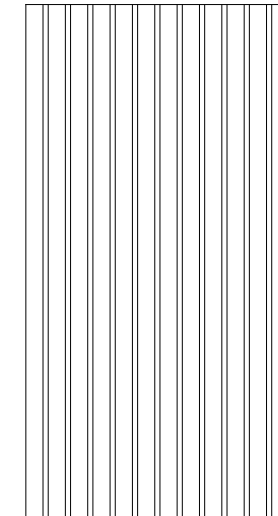


Revestimiento de pared: Dekton Ukiyo GV2 Rem

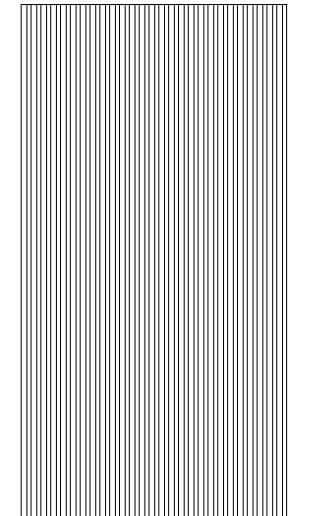
La textura interior Dekton Ukiyo

Dos patrones disponibles en cinco colores diferentes que transforman la imagen de los revestimientos interiores.

Texturas de Dekton desarrolladas en colaboración con la diseñadora Claudia Afshar para crear espacios estéticos y únicos.



Ukiyo GV2



Ukiyo GV3

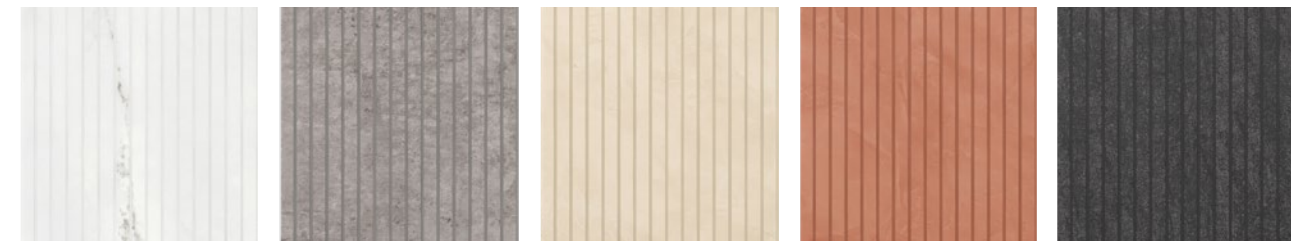


Revestimiento de pared:
Dekton Ukiyo GV3 Bromo



Revestimiento de pared:
Dekton Ukiyo GV3 Umber

GV2



GV3



Dekton Rem

Dekton Kreta

Dekton Nacre

Dekton Umber

Dekton Bromo



Encimera y frontal antisalpicaduras: Dekton Rem
Recubrimiento mobiliario: Dekton Ukiyo GV3 Rem
Mesa: Dekton Rem
Suelo: Dekton TK06Mármol



Aplacado: Dekton Ukiyo GV3 Umber
Suelo: Dekton Nacre



Aplacado: Dekton Ukiyo GV3 Umber
Recubrimiento mueble lavabo: Dekton Ukiyo GV3 Umber
Lavabo: Modelo Simplicity, Dekton Nacre. Suelo: Dekton Nacre



Encimera, isla y frontal Antisalpicaduras: Dekton TK05 Sabbia
Encimera e isla: Dekton VK04 Grafite

Encimeras de cocina

Dekton es un producto a largo plazo pensado para crear espacios únicos como la cocina, y para disfrutarlos sin limitaciones.

Es una superficie limpia, agradable al tacto y resistente al desgaste diario propio del paso del tiempo. Una superficie uniforme, que puede instalarse en una sola pieza, minimizando cortes y juntas. Gracias a sus propiedades, es capaz de adaptarse a la perfección a estilos de diseño muy diferentes.

Una combinación de belleza y solidez con limpieza fácil y sin complicaciones. La densidad estructural de Dekton supone un gran avance en ingeniería, pero es su resistencia a los arañazos, las manchas o los rastros de calor lo que realmente marca la diferencia en un espacio como la cocina.



Encimera y frontal antisalpicaduras:
Dekton Natura



Encimera y frontal antisalpicaduras: Dekton Keyla
Isla: Dekton Keiya



Encimera: Dekton Albarium

Cocinas de exterior

Cocinando bajo las estrellas

Cocinar es, sin duda, una experiencia muy agradable, y cuando lo hacemos al aire libre suele ser, además, un pequeño acontecimiento social. Celebraciones cotidianas que podemos disfrutar en compañía alrededor de una parrilla. Gracias a su estructura ultracompacta, Dekton es un material especialmente adecuado para cocinas exteriores y barbacoas.

Dekton aporta solidez y estilo a estos espacios, dotándolos de una personalidad innegable y una funcionalidad sin límites. Manchas, golpes, utensilios a

altas temperaturas... Dekton resistirá un uso exigente a lo largo del tiempo mientras su belleza permanece inalterable.

Tampoco se verá afectado por el hielo, el sol o el viento. Todo lo que necesita Dekton ante el mal tiempo es una limpieza sencilla para volver a lucir su mejor versión.



Revestimientos de pared y encimera: Dekton VK02 Avorio
Suelo: Dekton VK04 Grafite



Isla y encimera: Dekton Kira



Suelo, frontal antisalpicaduras y tablero mesa: Dekton Argentium

Solería y revestimientos

Continuidad visual en todo el espacio.

Suelos, paredes y mobiliario revestidos en una misma superficie que, gracias a su gran formato y a su coeficiente de dilatación casi nulo, permite una instalación con menos número de juntas que, además, son prácticamente imperceptibles.



Suelo y revestimiento: Dekton TK05 Sabbia
Encimera y lavabo: Dekton TK06 Marmorio



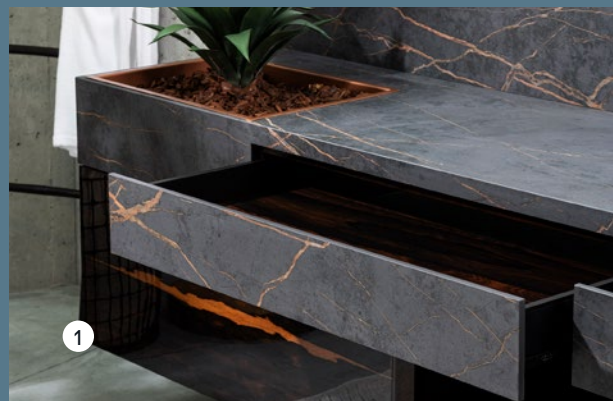
Suelo, isla y revestimiento: Dekton Kreta

Revestimiento de mobiliario Dekton

Convierte tus muebles en superficies de gran belleza y solidez con Dekton y Dekton Slim 4 mm*.

Dekton Slim dota a los muebles de prestaciones nunca vistas: mesas que lo resisten todo, puertas que no se rayan ni se manchan.

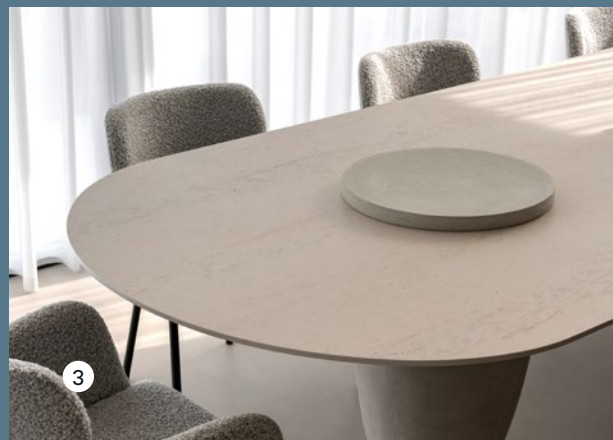
Las posibilidades de diseño son ilimitadas gracias a su corte a medida y su fácil instalación.



1



2



3



4

[1] Dekton Laurent [2] Dekton TK06 Marmorio [3] Dekton Danae [4] Dekton Khalo

* Comprueba la disponibilidad de colores Dekton Slim.
Dekton Slim no es adecuado para el revestimiento de encimeras de cocina.



Mesa: Dekton Khalo



C·Bath

A NEW BATHROOM EXPERIENCE
BY COSENTINO

Aplacado: Dekton VK01 Nebbia y Dekton Albarium
Suelo: Dekton Albarium

C·Bath es la propuesta integral de Cosentino que reimagina el espacio del baño a través del diseño y la tecnología

Una visión completa del espacio baño desde una nueva perspectiva.

Innovación aplicada al diseño de ambientes únicos y personalizados, con revestimientos y suelos de gran formato y juntas mínimas, colores y texturas en perfecto equilibrio, lavabos y platos de ducha minimalistas diseñados con el máximo detalle. Elaborados con materiales de última generación como Dekton y otras superficies del grupo Cosentino, C·Bath te permite llevar una estética renovada a tu baño.

C·Bath es la experiencia de diseñar un baño hecho a tu medida, un espacio personal donde encontrar serenidad y bienestar: un baño para ser vivido.

Por otro lado, Cosentino presenta unas colecciones exclusivas creadas por diseñadores de todo el mundo que interpretan el baño del futuro, con The Bathelier. Propuestas donde la creatividad alcanza su máxima expresión. Una mirada creativa del espacio baño donde confluyen arte y funcionalidad.

Dekton Grip+

Mayor adherencia para cualquier aplicación antideslizante como baños, piscinas o solería exterior.

Cada ambiente tiene unas necesidades técnicas diferentes. Tenemos el placer de lanzar al mercado un nuevo portafolio de suelos antideslizantes Grip+.

Grip+, la máxima adherencia para las aplicaciones exigentes y con la mayor facilidad de limpieza en su segmento.

Dos tratamientos antideslizantes de gran durabilidad y resistencia, ya que se aplican de forma controlada durante el proceso de fabricación de Dekton, sin necesidad de medios químicos o mecánicos.

Los tonos de acabado antideslizantes pueden presentar ligeras diferencias cromáticas respecto al acabado estándar mate, en colores como Sasea o Danae son más visibles



Suelo, ducha y revestimiento: Dekton Rem



Suelo, ducha y aplacado: Dekton TK05 Sabbia

* Comprueba la disponibilidad de los colores Grip+.



Aplacado: Dekton TK06 Marmorio
Suelo: Dekton Nacre



Encimera: Dekton Albarium

Revestimientos de pared y encimeras de baño

Mantenimiento mínimo.
Gran belleza y resistencia.

El baño es el lugar de la casa en el que la higiene y la armonía necesitan expresarse del mejor modo posible. Un espacio tranquilo consagrado a la higiene y el cuidado personales en el que relajarse y sentirse libre y sin preocupaciones.

Dekton, gracias a su baja porosidad, es completamente resistente a los líquidos. El agua se desliza sin dificultades por la superficie sin llegar a penetrar en ella.

Esto, unido a su belleza invariable, hace que la limpieza resulte extremadamente sencilla.

Sus texturas y colores son una fuente inagotable de inspiración para el diseño de las zonas en las que el agua es la protagonista: hablamos de Dekton y de sus infinitas posibilidades.



Encimera, revestimiento y suelo: Dekton Aura

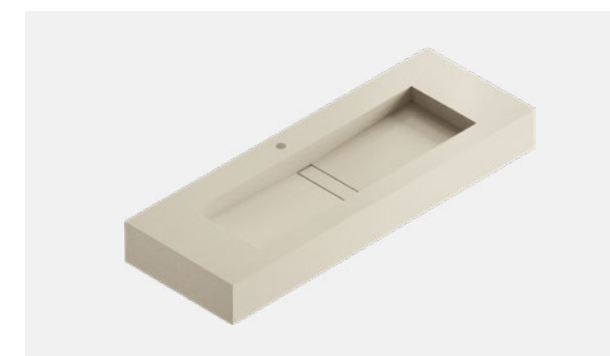


Lavabos Dekton

Durabilidad y belleza en elementos atemporales que pueden integrarse en el espacio o ser un icono dentro del baño.



Simplicity
Dekton



Reflection
Dekton



Silence
Dekton



HLine Flex
Dekton



HLine Urban
Dekton



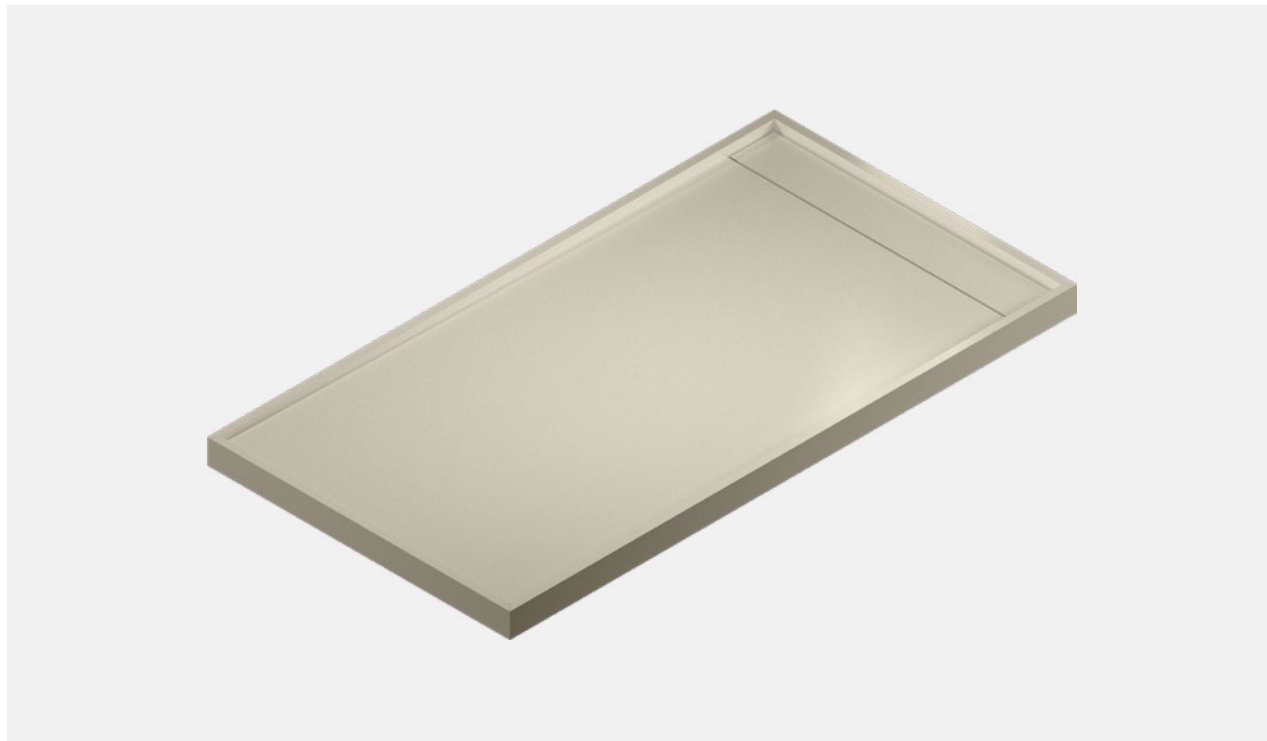
HLine Bath Top
Dekton



Encimera lavabo: Dekton TK06 Marmorio
Aplacado y suelo: Dekton TK05 Sabbia

Platos de ducha Dekton

Diseños integrados en el espacio.
Fabricados en acabado
Dekton Grip y Grip+



Katräl
Dekton



Plato de ducha: Dekton Laurent
Suelo: Dekton Laurent



Encimera lavabo: Dekton Laurent
Aplacado: Dekton Laurent y Dekton Lunar
Suelo: Dekton Kreta



Certificaciones:

