

Sistema DKR Fijación remachada

FACHADAS COSENTINO®
SISTEMA DKR. FIJACIÓN REMACHADA



Índice

Criterios de diseño	5
Fijación: Remache	5
Preparación del panel: Taladro	6
Distancias del taladro al borde	6
Criterios de instalación	7
Instalación del panel: Accesorios	7
Ejemplos de posicionamiento correcto de puntos fijos	9
Ejemplos de posicionamiento incorrecto de puntos fijos	9
Sistemas de perfilería	10
Detalles sistema DKR	11
DKR Sección vertical	11
DKR Sección vertical/horizontal	12
DKR Sección horizontal	13
Anexos	14
Accesorios para la instalación	14
Configuraciones óptimas del sistema para panel completo	15
Seguridad y salud	18

Cosentino® recoge en este documento las pautas de trabajo y buenas prácticas para la aplicación de Dekton® 4 mm y 8 mm con fijación remachada sobre estructura metálica

En este tipo de sistema hay una serie de elementos fundamentales a respetar en la instalación de Dekton®, que asegurarán un comportamiento adecuado del sistema:

- Respeto de las distancias mínimas y máximas de la fijación al borde.
- Realización en cada panel de dos puntos fijos y el resto puntos móviles.
- Aplicación del remache centrado en el taladro de Dekton® y el perfil, utilizando el centrador de taladro.
- Instalar el remache, evitando un apriete excesivo sobre Dekton®, utilizando la boquilla remachadora.

Criterios de diseño

Fijación: Remache

Para la fijación de Dekton®, en espesores 4 mm y 8 mm, Cosentino® suministra dos tipos de remache:

Tipo de perfilería	Espesor Dekton®	Remache*				
		Tipo	Cabeza	Cuerpo	Longitud	Apriete
Aluminio	4 mm	Alu/Inox A2 AP16 5x16	Ø16 mm	Ø5 mm	16 mm	Entre 6 y 12 mm
	8 mm	Alu/Inox A2 AP16 5x18	Ø16 mm	Ø5 mm	18 mm	Entre 7 y 13,5 mm
Acero galvanizado	4 mm	Inox/Inox SSO D15 5x14	Ø15 mm	Ø5 mm	14 mm	Entre 4 y 9,5 mm
	8 mm	Inox/Inox SSO D15 5x18	Ø15 mm	Ø5 mm	18 mm	Entre 8 y 13,5 mm

→ (*) En caso de cercanía a la costa, se podrá añadir el tratamiento KS (anodizado del cuerpo del remache).

Los remaches se suministran con su cabeza lacada, en color similar al de Dekton®, para su mayor integración en la apariencia general de la fachada.



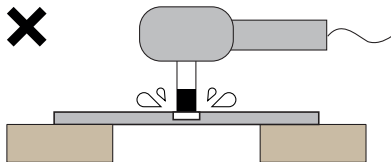
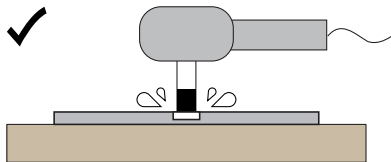
Preparación del panel: Taladro

El taladro en Dekton® se hace de Ø10 mm para permitir la dilatación de la perfilera metálica y su compatibilidad con Dekton®.

Dekton® 4 mm y 8 mm puede ser suministrado con los taladros realizados por parte de Cosentino®, desde fábrica y según planos de montaje de obra.

Es recomendable realizar el taladro en máquina CNC con broca y aporte adecuado de agua.

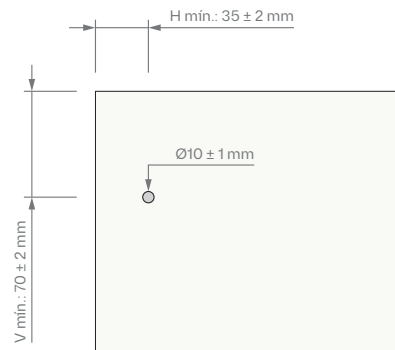
Es posible hacer taladros de forma puntual en obra usando una máquina de taladro portátil con aporte de agua. Realizar los taladros sobre un soporte continuo de menor densidad que Dekton® (por ejemplo, madera) y sobre la cara vista del panel, para evitar posibles desportillos.



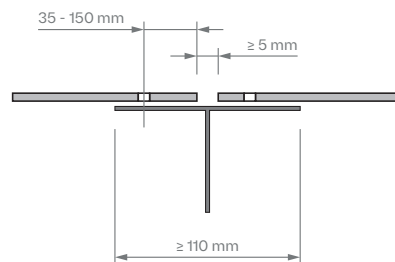
Distancias del taladro al borde

Las distancias recomendadas del taladro al borde del panel pueden consultarse en la siguiente tabla:

	Distancia mínima	Distancia máxima
Sentido horizontal	35 mm	150 mm
Sentido vertical	70 mm	



Esto permitirá unas distancias mínimas de perfil "T" en la junta vertical entre paneles, para una junta mínima entre ellos de 5 mm de los perfiles, como si indica en el siguiente esquema:



Criterios de instalación

Instalación del panel: Accesorios

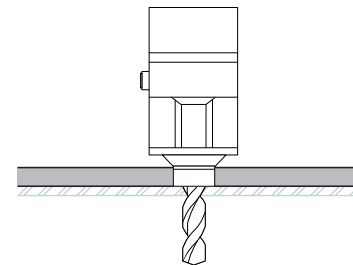
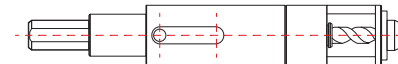
Se recomienda hacer la instalación desde la parte superior de la fachada y hacia abajo.

Una vez taladrado el panel según las distancias marcadas entre perfiles y a la esquina, se procede a instalar el panel correctamente nivelado en su posición definitiva, según el siguiente proceso:

1. Taladros sobre la perfilera

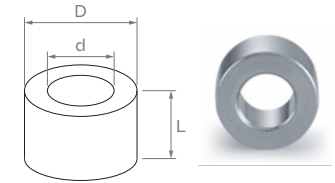
Realización de taladros concéntricos a los de Dekton® sobre la perfilera, utilizando el accesorio centrador de taladro.

Este accesorio se adapta fácilmente a cualquier tipo de taladro.

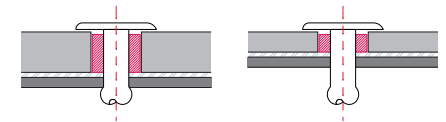


2. Colocación de los remaches de punto fijo

Se colocan dos por cada panel independientemente de su tamaño. En estos puntos, cada remache se coloca con un cilindro de punto fijo.



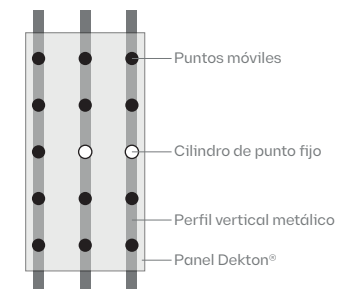
En estos puntos es donde se descarga el peso del panel.



→ Punto fijo Dekton®
8 mm Protek (con malla).

→ Punto fijo Dekton®
4 mm Protek (con malla).

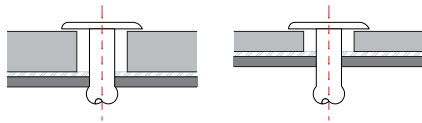
El criterio para su posición es: se colocan en perfiles verticales diferentes, alineados entre sí, buscando el centro del panel y en disposición no simétrica aplicando siempre un mismo criterio en cada fila de paneles (por ejemplo, centro derecha).



3. Colocación de los remaches de punto móvil

En el resto de taladros se coloca únicamente el remache, siendo puntos móviles en los que se permite la dilatación de panel y perfil.

Estos puntos no soportan carga del panel, pero sí de viento.



→ Punto móvil Dekton®
8 mm Protek (con malla).

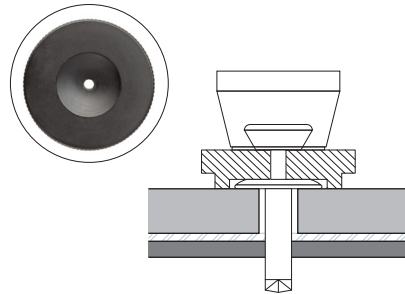
→ Punto móvil Dekton®
4 mm Protek (con malla).

4. Utilización de boquilla remachadora

Para instalar los remaches, se recomienda utilizar una remachadora de batería.



Igualmente, es necesario utilizar la boquilla de remachado para asegurar que la presión del remache sobre el panel no es completa y se permite su movimiento.



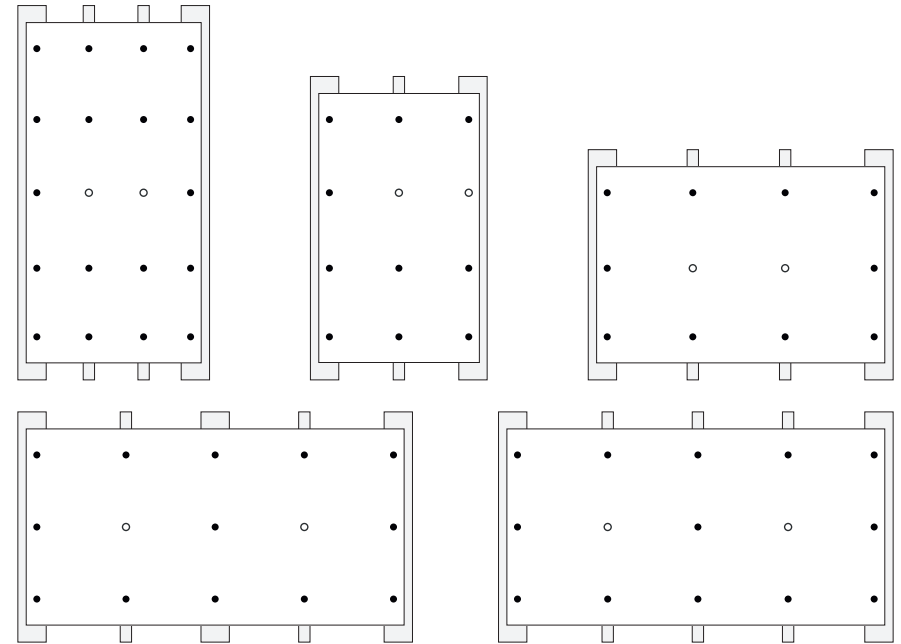
El panel queda sujeto por los remaches, pero estos no presionan el panel. Para comprobar que la presión no es excesiva, se debe poder introducir una hoja de papel entre el panel y la cabeza del remache.

5. Eliminación del vástago del remache

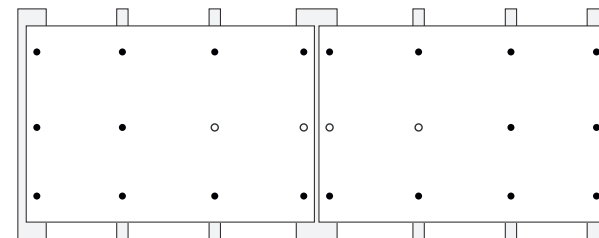
Tras la colocación del remache, se elimina el trozo de vástago que pueda quedar sobrante.

→ (*) Cosentino® suministra todos los accesorios y herramientas, referenciados y necesarios para asegurar una adecuada instalación de Dekton®.

Ejemplos de posicionamiento correcto de puntos fijos



Ejemplos de posicionamiento incorrecto de puntos fijos



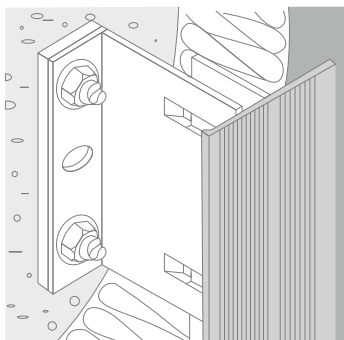
Leyenda

- Puntos fijos
- Puntos móviles

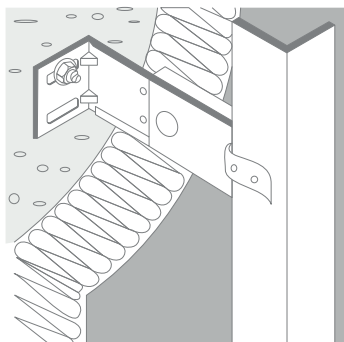
Sistemas de perfilera

Se dan algunas indicaciones acerca del tipo de perfilera recomendado para este sistema.

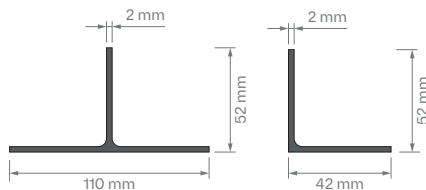
La fijación de Dekton® en sistema remachado es posible sobre perfiles de aluminio (6060 o 6063) de espesor mínimo 2 mm, en sección "T" para juntas verticales con un ancho mínimo de 110 mm e intermedios en "T" o "L" de ancho mínimo 40 mm.



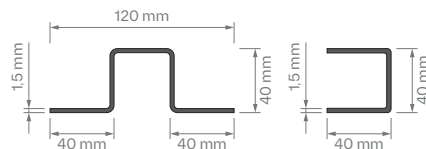
→ Subestructura metálica | Aluminio.



→ Subestructura metálica | Acero galvanizado.



También pueden ser de acero galvanizado (mínimo Z 275), de espesor mínimo 1,5 mm en sección "Omega", para junta vertical de ancho mínimo 120 mm, e intermedios de sección "U", de ancho mínimo 30 mm.

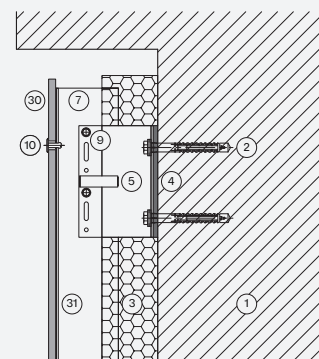


La distancia entre perfiles, así como la de las ménsulas de soporte al muro, deberán ser definidas por el técnico competente según condiciones de proyecto.

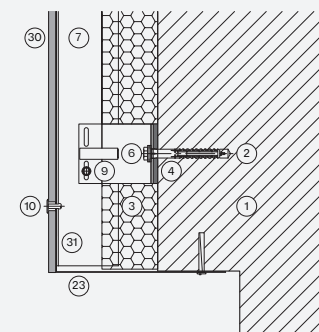
Detalles sistema DKR

DKR | Sección vertical

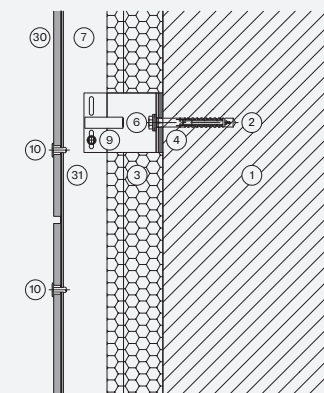
→ Remate superior



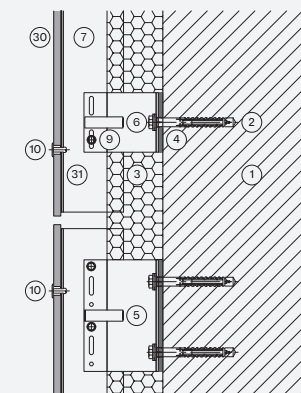
→ Remate inferior



→ Junta horizontal



→ Junta horizontal de dilatación



1. Muro soporte.
2. Anclaje ménsula.
3. Aislamiento.
4. Base aislante.
5. Escuadra punto fijo.
6. Escuadra punto móvil.
7. Perfil "L".
8. Perfil "T".
9. Tornillo autotaladrante.

10. Remache.
11. Anclaje oculto destalonado.
12. Perfil horizontal.
13. Gancho "C".
14. Gancho "C" regulable.
15. Perfil/Grapa borde inferior/superior.

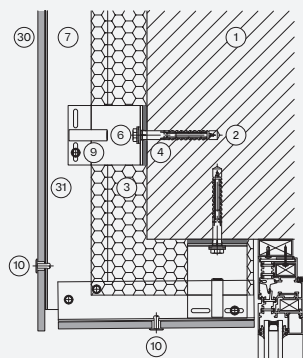
16. Perfil/Grapa borde medio.
17. Grapa vista inferior/superior.
18. Grapa vista media.
19. Grapa interior trasera.
20. Perfil exterior trasero.
21. Sistema anclaje químico.
22. Fijación de seguridad.

23. Perfil de ventilación.
24. Dintel.
25. Jamba.
26. Vierteaguas.
27. Remate superior.
28. Perfil de esquina.
29. Sistema adhesivo.
30. Dekton Protek.
31. Banda Foam (Opcional).

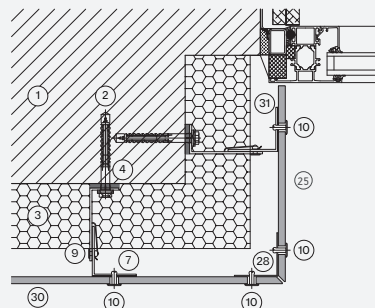
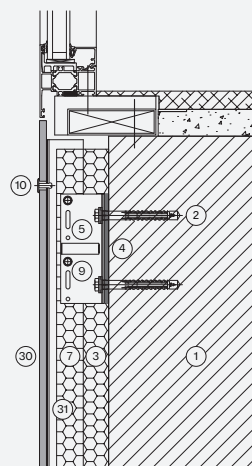
DKR | Sección vertical/horizontal

→ Jamba Dekton®

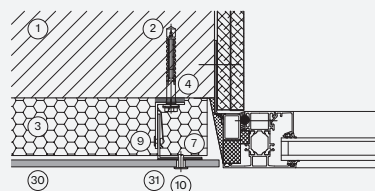
→ Dintel Dekton®



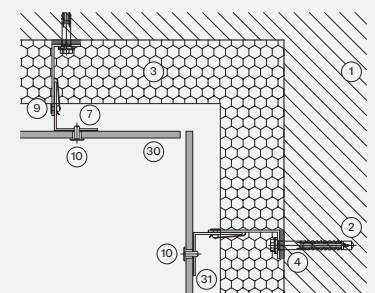
→ Arranque ventana



→ Lateral ventana



→ Esquina interior

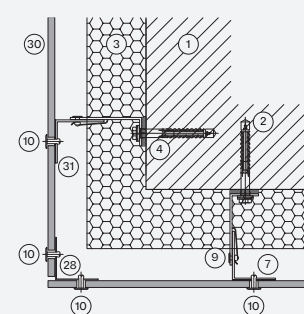


1. Muro soporte.
2. Anclaje ménsula.
3. Aislamiento.
4. Base aislante.
5. Escuadra punto fijo.
6. Escuadra punto móvil.
7. Perfil "L".
8. Perfil "T".
9. Tornillo autotaladrante.
10. Remache.
11. Anclaje oculto destalonado.
12. Perfil horizontal.
13. Gancho "C".
14. Gancho "C" regulable.
15. Perfil/Grapa borde inferior/superior.

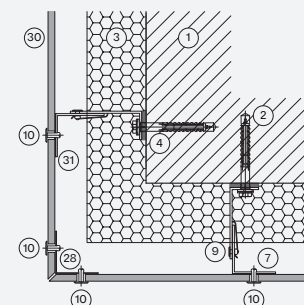
16. Perfil/Grapa borde medio.
17. Grapa vista inferior/superior.
18. Grapa vista media.
19. Grapa interior trasera.
20. Perfil exterior trasero.
21. Sistema anclaje químico.
22. Fijación de seguridad.
23. Perfil de ventilación.
24. Dintel.
25. Jamba.
26. Vierteaguas.
27. Remate superior.
28. Perfil de esquina.
29. Sistema adhesivo.
30. Dekton Protek.
31. Banda Foam (Opcional).

DKR | Sección horizontal

→ Esquina exterior



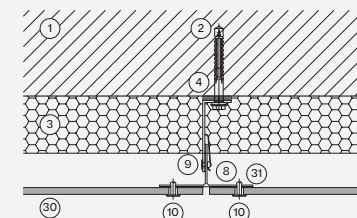
→ Esquina exterior ingletada



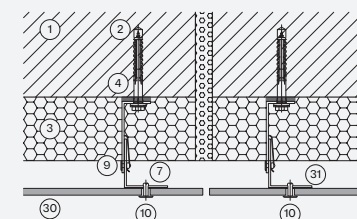
1. Muro soporte.
2. Anclaje ménsula.
3. Aislamiento.
4. Base aislante.
5. Escuadra punto fijo.
6. Escuadra punto móvil.
7. Perfil "L".
8. Perfil "T".
9. Tornillo autotaladrante.

10. Remache.
11. Anclaje oculto destalonado.
12. Perfil horizontal.
13. Gancho "C".
14. Gancho "C" regulable.
15. Perfil/Grapa borde inferior/superior.

→ Junta vertical



→ Junta vertical de dilatación



16. Perfil/Grapa borde medio.
17. Grapa vista inferior/superior.
18. Grapa vista media.
19. Grapa interior trasera.
20. Perfil exterior trasero.
21. Sistema anclaje químico.
22. Fijación de seguridad.
23. Perfil de ventilación.
24. Dintel.
25. Jamba.
26. Vierteaguas.
27. Remate superior.
28. Perfil de esquina.
29. Sistema adhesivo.
30. Dekton Protek.
31. Banda Foam (Opcional).

Anexos

Accesorios para la instalación

Centrador de taladro DK D = 10 mm; 1 ud	Cilindro de punto fijo DK 4 mm FP-A-9 5x3,5-5,1; caja 100 uds	Boquilla remachadora ALU/INOX C16; 1 ud
Brocas de repuesto centrador DK HSS D 5,1; 5 uds	Cilindro de punto fijo DK 8 mm FP-A-9 5x7,4-5,1; caja 100 uds	Boquilla remachadora INOX C15; 1 ud



→ Centrador de taladro.



→ Repuesto broca centrador.



→ Cilindros de punto fijo.

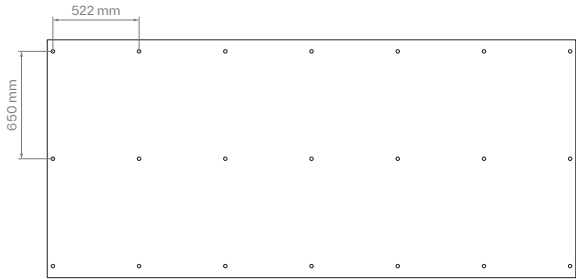


→ Boquilla remachadora.

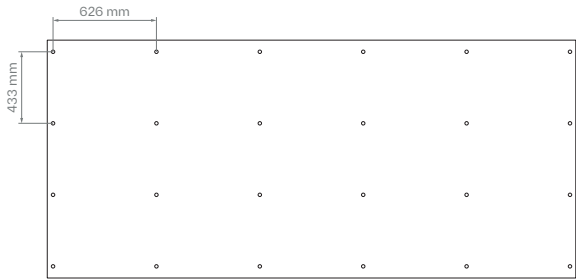
Configuraciones óptimas del sistema para panel completo

Posición del panel	Espesor Dekton®		H (mm)	V (mm)	Rem. horiz. (uds)	Rem. vert. (uds)	Dist. horiz. (mm)	Dist. vert. (mm)	Remaches (uds)
Horizontal	4 mm	Opción 1	3.200	1.440	7	3	522	650	21
		Opción 2			6	4	626	433	24
	8 mm	Opción 1			6	3	626	650	18
		Opción 2			7	3	522	650	21
Vertical	4 mm	Opción 1	1.440	3.200	4	6	457	612	24
		Opción 2			4	7	457	510	28
	8 mm	Opción 1			3	6	685	612	18
		Opción 2			3	7	685	510	21

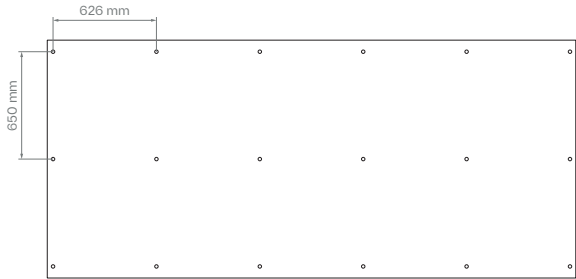
→ Panel horizontal - 4 mm |
Opción 1 - 522 x 650 mm



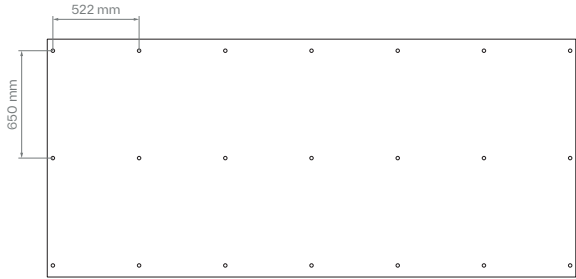
→ Panel horizontal - 4 mm |
Opción 2 - 626 x 433 mm



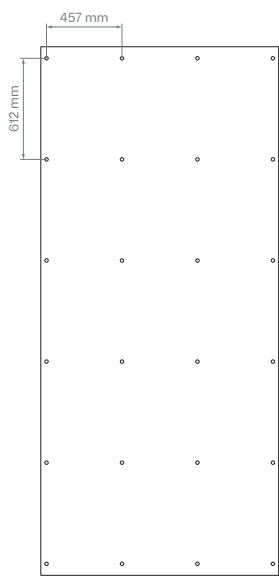
→ Panel horizontal - 8 mm |
Opción 1 - 626 x 650 mm



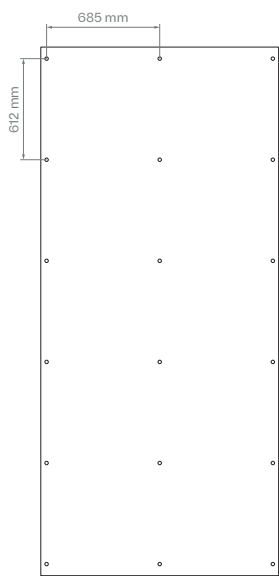
→ Panel horizontal - 8 mm |
Opción 2 - 522 x 650 mm



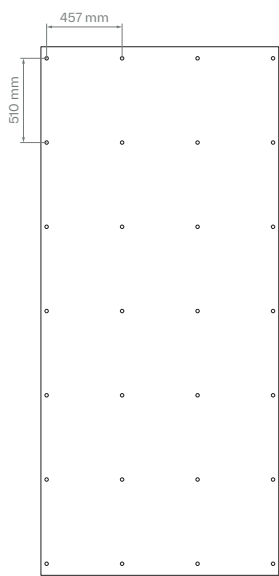
→ Panel vertical - 4 mm |
Opción 1 - 457 x 612 mm



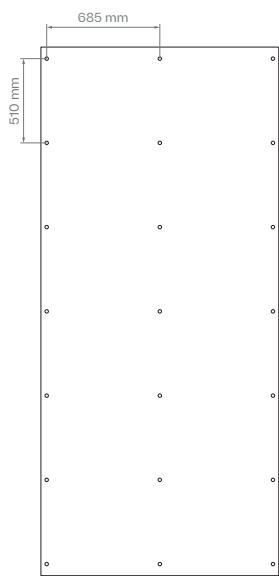
→ Panel vertical - 8 mm |
Opción 1 - 685 x 612 mm



→ Panel vertical - 4 mm |
Opción 2 - 457 x 510 mm



→ Panel vertical - 8 mm |
Opción 2 - 685 x 510 mm



Seguridad y salud

Los fabricantes e instaladores que trabajen con Dekton®, deben cumplir la totalidad de leyes y reglamentos que le sean de aplicación en materia de seguridad y salud laborales.

Aplique las medidas de seguridad en el trabajo necesarias para cumplir los requisitos de la normativa local. Esta *Guía* no es exhaustiva o sustitutiva de la regulación pertinente, y se entrega a título informativo.

Las medidas de seguridad dependerán de las condiciones específicas de cada puesto de trabajo.

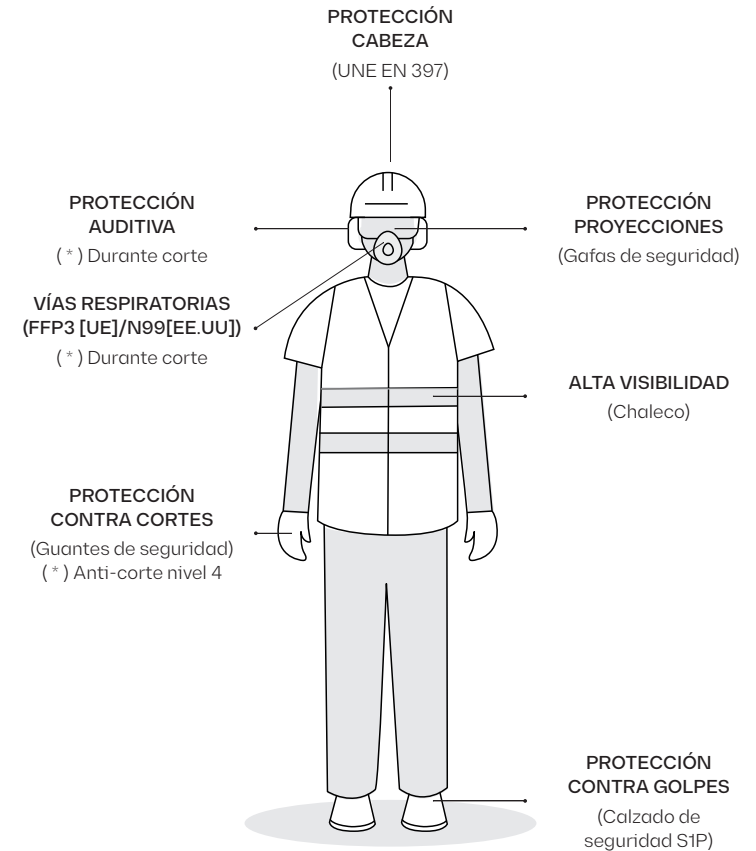
Riesgos asociados a la manipulación y transporte

Durante el transporte y manejo de materiales Dekton®, pueden materializarse riesgos tales como golpes, cortes, trastornos musculo-esqueléticos, atrapamientos o lesiones por proyecciones debidos a una manipulación incorrecta.

Riesgos asociados a la elaboración y transformación

El proceso de elaborado puede entrañar riesgos de cortes, lesiones por proyecciones, atrapamiento o exposición a niveles de ruido elevados y/o a polvo con sílice cristalina respirable.

Antes de procesar el producto, consulte la *Ficha de Datos de Seguridad* de Dekton® y la *Guía de Buenas Prácticas* disponibles bajo petición a Cosentino® o en la web osh.cosentino.com.



COSENTINO®

Ctra. Baza a Huércal-Overa, km 59 / 04850
Cantoria - Almería (España) / Tel.: +34 950 444 175
info@cosentino.com / www.cosentino.com



→ Estos certificados aplican a
Dekton® y Silestone®

REV. 04 - 02/2024

FECHA DE IMPRESIÓN: FEBRERO 2024