

# Cosentino Productgids

DISCOVER ALL THE 2024 PRODUCTS



SILESTONE

—

SILESTONE XM

—

DEKTON

—

SENSA

PRODUCT  
CONTENT

# Cosentino Productgids

SILESTONE

—

SILESTONE XM

—

DEKTON

—

SENSA

→ 6  
**01**  
COSENTINO

Innovatieve materialen die de visie van de ontwerper vertalen naar jouw huis, om binnen- en buitenruimtes opnieuw vorm te geven

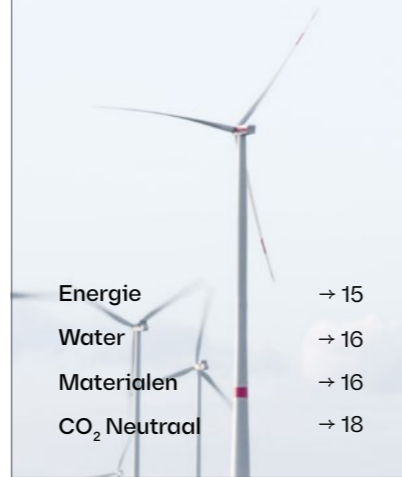
Certificaten → 8

→ 10  
**01**  
RAAK  
GEÏNSPIREERD



Random de wereld → 12

→ 14  
**02**  
DUURZAAMHEID



Energie → 15  
Water → 16  
Materialen → 16  
CO<sub>2</sub> Neutraal → 18



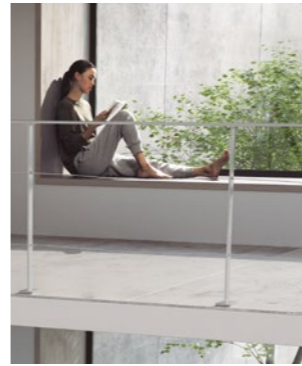
→ 20  
**03**  
PRODUCTEN  
EN MERKEN

- Dekton → 20
- Dekton Slim Protek → 23
- Dekton Optimma → 26
- Dekton Design Match → 28
- Dekton Ukiyo → 30
- Pietra Kode Collectie → 40
- Silestone → 56
- Silestone XM → 62
- Earthic Collectie → 70
- Le Chic Collectie → 84
- Sensa by Cosentino → 100
- Scalea → 104

→ 106  
**04**  
RUIIMTES



→ 108  
**4.1**  
WOONKAMERS



→ 114  
**4.2**  
BADKAMERS

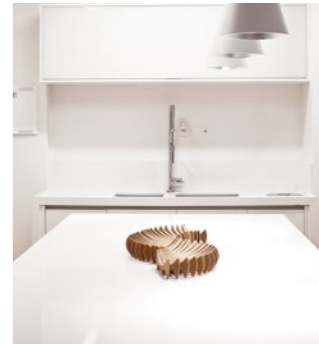


- Spoelbakken → 122
- Douchebakken → 126
- HLine Badkamer werkbladen → 128
- Vloeren → 128

→ 130  
**4.3**  
EXTERIEUR



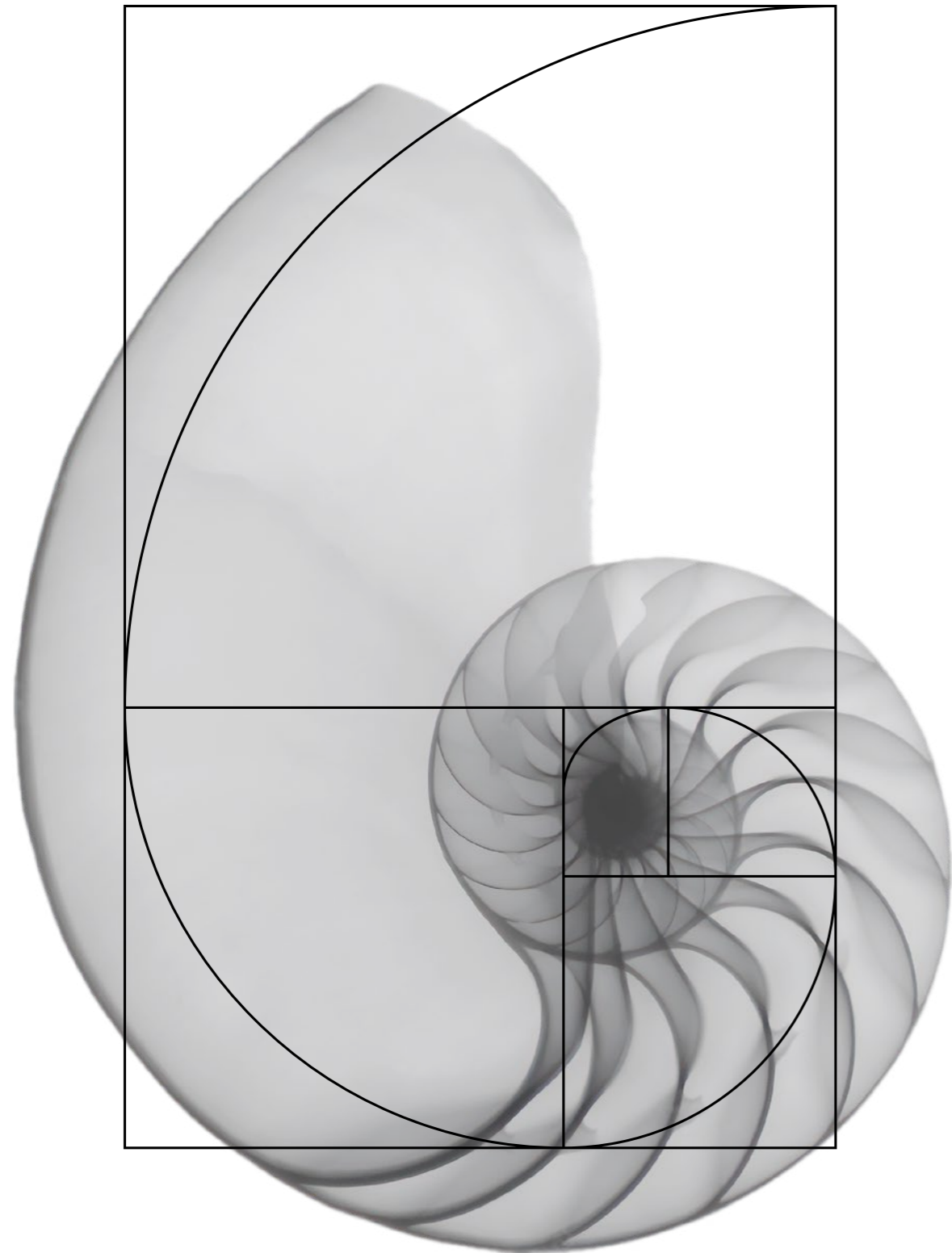
→ 134  
**4.4**  
KEUKENS



Spoelbakken → 142

→ 144  
**4.5**  
MEUBILAIR





Doel van het bedrijf

## Meaningful Design to Inspire People's Lives

### Betekenisvol

We streven ernaar om in harmonie en verantwoordelijk te leven met de natuur en onze omgeving. Een levensfilosofie hanteren die coherent en redelijk is.

### Design

We leven in en creëren ruimtes met karakter, aangename huizen en omgevingen voor een gezond leven.

### voor het inspireren van

We inspireren en laten ons inspireren om prachtige en functionele designs te creëren die tot leven komen.

### Mensen

Mensen staan centraal in ons bedrijf en we streven ernaar hun leven te verbeteren en bij te dragen aan hun welzijn.

### Levens

We hebben maar één leven en dat kan op veel verschillende manieren worden geleefd. Daarom hebben we onze producten zodanig ontworpen dat ze zich aanpassen aan en anticiperen op de werkelijke behoeften van de samenleving.

## Certificaten

Cosentino zet zich ten eerste in om de behoeften van haar klanten en leveranciers te overtreffen met respect voor het milieu door middel van verantwoord omgaan met hulpbronnen, en garandeert innovatie en voortdurende verbetering van haar processen, producten en diensten wereldwijd.

### Cosentino

- ISO 9001
- ISO 14001
- ISO 20400
- ISO 45001
- ISO 50001
- UNE 15896
- Leed- en Breeam-credits in Silestone, Dekton en Sensa by Cosentino.
- MVO (geverifieerd door KPMG) op basis van GRI - Global Reporting Initiative.

### Silestone

- Label declareren
- EPD (Environdec)
- VOC (UL) Greenguard en Gold.
- VOC (Eurofins) A+
- Kosher - Werkbladen
- Contact met voedsel (NSF) Alle soorten contact met voedsel - Werkbladen
- DoC (verklaring van overeenstemming) in overeenstemming met Verordeningen 1935/2004/EG, 2023/2006/EG, 10/2011/EU.
- DoC (verklaring van overeenstemming) volgens EN 15285, EN 15286 - Vloeren en bekledingen.

### 3D

- DoC-integriteit (verklaring van overeenstemming) in overeenstemming met EN 13310 - Spoelbakken.

### Dekton

- Label declareren
- DGNB Label
- EPD (Environdec)
- VOC (UL) Greenguard en Gold.
- VOC (Eurofins) A+
- Chemische Spottest (SEFA)
- Brandveiligheids certificering APF-1525 (Applus) op basis van ISO 1716
- Brandbaarheidstest (CSIRO) op basis van AS 1530.1
- Brand Euroklasse A1 (Tecnalia) gebaseerd op 13501-1
- Brandeigenschappen (QAI) gebaseerd op ASTM E84-15b
- DoC (Verklaring van Overeenstemming) volgens EN 14411 Bijlage G - Vloeren en bekledingen.
- DoC (verklaring van overeenstemming) in overeenstemming met de Europese richtlijn 2014/90/EU - Boten.
- DoC (verklaring van overeenstemming) volgens ETAG 034 artikel 66.3 - Gevels
- ETA 14/0413 - Geventileerde gevels.
- BBA 16/5346 - Geventileerde gevels
- NOA 19-0227.02 - Geventileerde gevels.
- Seismisch testrapport T1601 (NCREE)
- Koosjer - Werkbladen
- IMO Module B 50171/A2 MED volgens de richtlijn betreffende uitrusting van zeeschepen 2014/90/EU - boten
- IMO-module D SMS.MED2.D/109819/A.0 volgens richtlijn voor uitrusting van zeeschepen 2014/90/EU - boten
- USCG Module B 164.117 / EC2690 - boten
- Brandtest NFPA 285 (Tecnalia)
- CoC Civiele Bescherming Certificaat - Geventileerde gevels

### Badkamer Collectie

#### Spoelbakken

- DoC (verklaring van overeenstemming) in overeenstemming met EN 14688.
- CSA/IAPMO TJ5065 (QAI) gebaseerd op CSA B45.5-17 / IAPMO Z124

#### Douchebakken

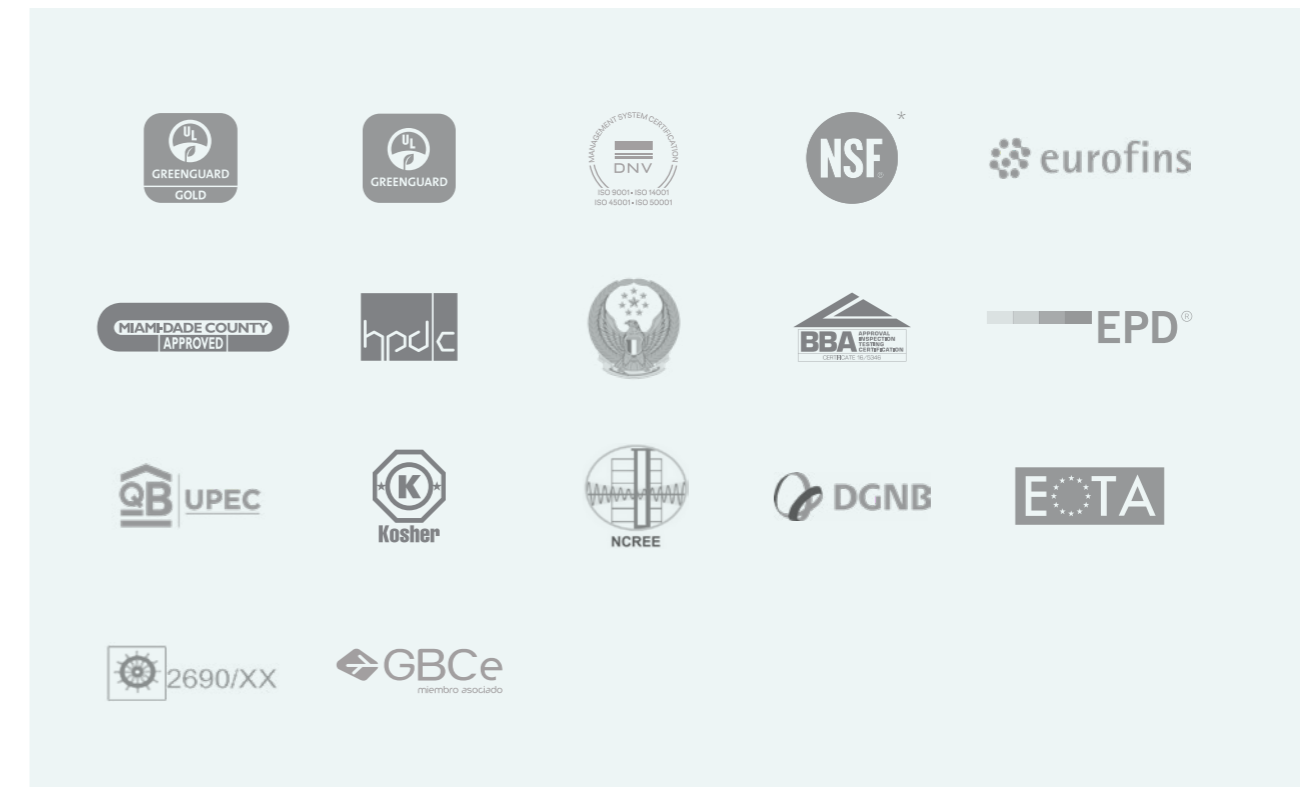
- DoC (verklaring van overeenstemming) in overeenstemming met EN 14527.
- Slipvaste TJ5148-2 (QAI) gebaseerde ASTM F462
- CSA/IAPMO TJ5148-1 (QAI) gebaseerd op CSA B45.5-11 / IAPMO Z124

### Sensa by Cosentino

- VOC (UL) Greenguard en Gold.

### Scalea

- DoC (verklaring van overeenstemming) volgens EN 1341, EN 1469, EN 12057, EN 12058 - Vloeren en bekledingen.

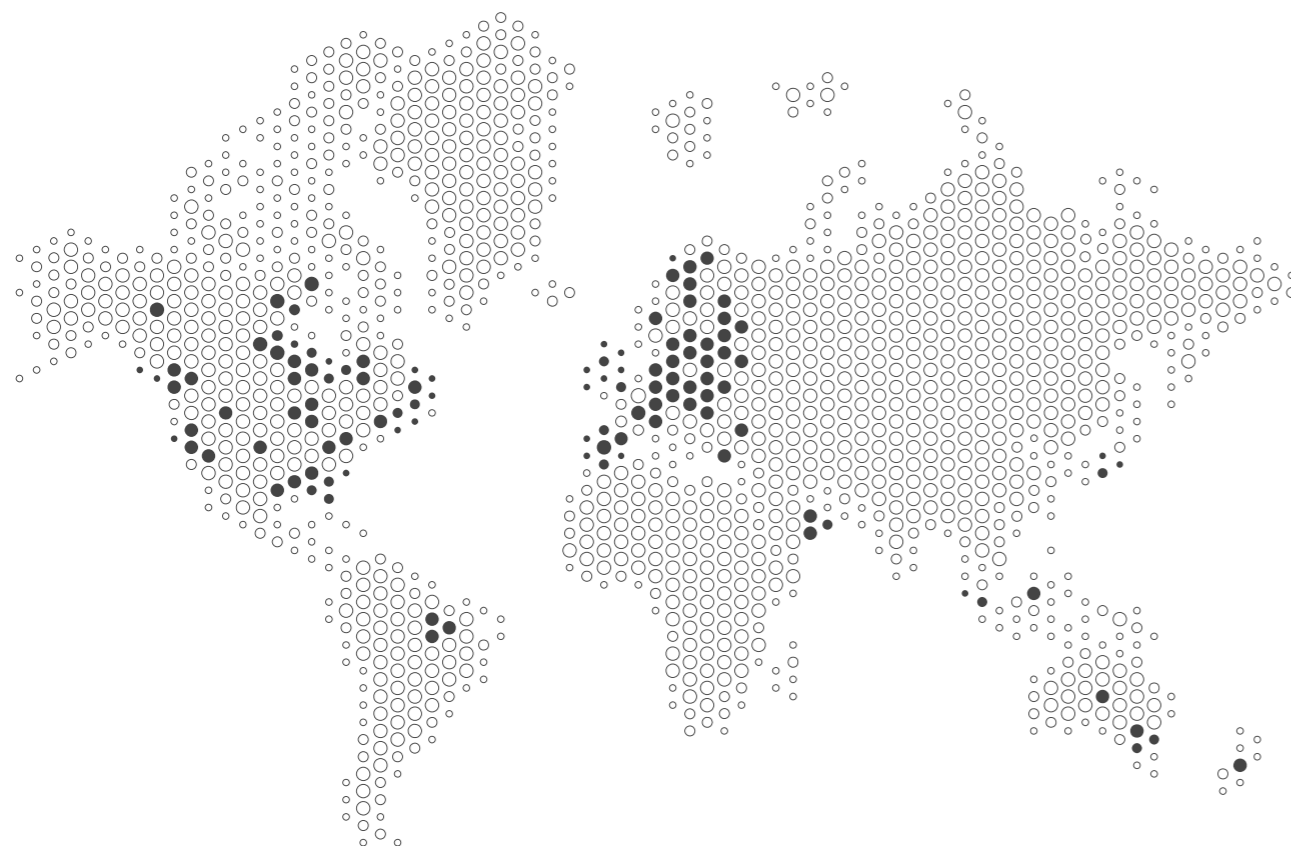


\* Voor meer informatie over de verschillende kleuren met een NSF-certificaat kun je terecht op [www.nsf.org](http://www.nsf.org)

→ Cosentino City Lisboa



Raak geïnspireerd



## Een grote familie over de hele wereld

Beleef het Cosentino-DNA in een multifunctionele ruimte ontworpen om te verbinden.

Cosentino stelt een netwerk van Cosentino Cities in meer dan een dozijn steden over de hele wereld tot uw beschikking. Ze zijn gemaakt als ontmoetingsplaatsen voor inspiratie en creativiteit en helpen interieurontwerpers en architecten bij het vinden van alles wat ze nodig hebben van Cosentino.



→ Cosentino City Barcelona / Atelier LAB

### USA

- Cosentino AMERICAS
- Cosentino ANAHEIM
- Cosentino ATLANTA
- Cosentino AUSTIN
- Cosentino BOISE
- Cosentino BOSTON
- Cosentino CHARLOTTE
- Cosentino CHICAGO
- Cosentino CINCINNATI
- Cosentino DALLAS
- Cosentino DENVER
- Cosentino DETROIT
- Cosentino FORT LAUDERDALE
- Cosentino HAWAII
- Cosentino HOUSTON
- Cosentino KANSAS CITY
- Cosentino LONG ISLAND
- Cosentino LOS ANGELES
- Cosentino MILWAUKEE
- Cosentino MINNEAPOLIS
- Cosentino NASHVILLE
- Cosentino NEW JERSEY
- Cosentino NEW ORLEANS
- Cosentino OKLAHOMA CITY
- Cosentino ORLANDO
- Cosentino PHILADELPHIA
- Cosentino PHOENIX
- Cosentino PITTSBURGH
- Cosentino PORTLAND
- Cosentino RALEIGH
- Cosentino ROCHESTER
- Cosentino SACRAMENTO
- Cosentino ST. LOUIS
- Cosentino SALT LAKE CITY
- Cosentino SAN DIEGO
- Cosentino SAN FRANCISCO
- Cosentino SAVANNAH
- Cosentino SEATTLE
- Cosentino SPOKANE
- Cosentino TAMPA
- Cosentino VIRGINIA
- Cosentino WASHINGTON DC
- Cosentino CITY LOS ANGELES
- Cosentino CITY MANHATTAN
- Cosentino CITY MIAMI
- Cosentino CITY SAN FRANCISCO
- Cosentino CITY CHICAGO
- Cosentino CITY ATLANTA
- Cosentino CITY WASHINGTON DC
- Cosentino CITY BOSTON
- Cosentino CITY SEATTLE
- Cosentino HUB HOUSTON
- Cosentino HUB NORFOLK
- Cosentino HUB WEST COAST

### AUSTRIA

- Cosentino VIENA

### CANADA

- Cosentino CALGARY
- Cosentino QUEBEC
- Cosentino TORONTO
- Cosentino VANCOUVER
- Cosentino OTTAWA
- Cosentino WINNIPEG
- Cosentino TORONTO NORTH
- Cosentino TORONTO SOUTH
- Cosentino CITY MONTREAL
- Cosentino CITY TORONTO
- Cosentino CITY VANCOUVER

### LATAM

- Cosentino PUERTO RICO

### MALAYSIA

- Cosentino KUALA LUMPUR

### MÉXICO

- Cosentino MÉXICO DF
- Cosentino CITY LOS CABOS
- Cosentino CITY MÉXICO DF

### SPAIN

- Cosentino HQ
- Cosentino A CORUNA
- Cosentino ALMERÍA
- Cosentino BARCELONA
- Cosentino BILBAO
- Cosentino CASTELLÓN
- Cosentino GIRONA
- Cosentino GRANADA
- Cosentino MADRID
- Cosentino MERIDA
- Cosentino MURCIA
- Cosentino SAN SEBASTIÁN
- Cosentino SANTANDER
- Cosentino SEVILLA
- Cosentino TOLEDO
- Cosentino VALENCIA
- Cosentino VALLADOLID
- Cosentino VIGO
- Cosentino ZARAGOZA
- Cosentino MALLORCA
- Cosentino TENERIFE
- Cosentino GRAN CANARIA
- Cosentino CITY MADRID
- Cosentino CITY BARCELONA
- Cosentino CITY BILBAO
- Cosentino CITY MALLORCA
- Cosentino CITY MÁLAGA

### PORTUGAL

- Cosentino LISBOA
- Cosentino PORTO
- Cosentino CITY LISBOA

### IRELAND

- Cosentino DUBLIN

### BRASIL

- Cosentino LATINA
- Cosentino GOIANIA
- Cosentino SANTA CATARINA
- Cosentino SAU PAULO
- Cosentino RIO DE JANEIRO
- Cosentino CITY SAU PAULO

### UK

- Cosentino BELFAST
- Cosentino DARLINGTON
- Cosentino EAST LONDON
- Cosentino GLOUCESTER
- Cosentino HOOK
- Cosentino MANCHESTER
- Cosentino NEWMARKET
- Cosentino SCOTLAND
- Cosentino CITY LONDON

### DENMARK

- Cosentino DENMARK

### FINLAND

- Cosentino HELSINKI

### GERMANY

- Cosentino BERLIN
- Cosentino DÜSSELDORF
- Cosentino MÜNCHEN
- Cosentino STUTTGART

### ITALY

- Cosentino BARI
- Cosentino CATANIA
- Cosentino CATTOLICA
- Cosentino MILANO
- Cosentino ROMA
- Cosentino TORINO
- Cosentino VENEZIA
- Cosentino CITY MILANO

### FRANCE

- Cosentino BORDEAUX
- Cosentino LYON
- Cosentino MARSEILLE
- Cosentino PARIS
- Cosentino RENNES
- Cosentino STRASBOURG
- Cosentino TOULOUSE
- Cosentino CITY PARIS

### BELGIUM

- Cosentino BELGIUM
- Cosentino CITY ANTWERP

### NORWAY

- Cosentino OSLO

### SWEDEN

- Cosentino GÖTEBORG
- Cosentino STOCKHOLM
- Cosentino CITY STOCKHOLM

### SWITZERLAND

- Cosentino ZÜRICH

### HOLLAND

- Cosentino THE NETHERLANDS
- Cosentino CITY AMSTERDAM

### ISRAEL

- Cosentino CAESAREA
- Cosentino CITY TEL AVIV

### TURKEY

- Cosentino ANKARA
- Cosentino ISTAMBUL
- Cosentino IZMIR
- Cosentino CITY ISTAMBUL

### SINGAPORE

- Cosentino SINGAPORE
- Cosentino CITY SINGAPORE

### AUSTRALIA

- Cosentino ADELAIDE
- Cosentino BRISBANE
- Cosentino MELBOURNE NORTH
- Cosentino MELBOURNE SOUTH
- Cosentino PERTH
- Cosentino SYDNEY
- Cosentino CITY SYDNEY
- Cosentino HUB SYDNEY

### NEW ZEALAND

- Cosentino AUCKLAND
- Cosentino LO CHRISTCHURCH

### JAPAN

- Cosentino CITY TOKIO
- Cosentino LO JAPAN

### SOUTH AFRICA

- Cosentino JOHANNESBURG
- Cosentino LO CAPE TOWN

### UAE

- Cosentino LO DUBAI
- Cosentino CITY DUBAI

### POLAND

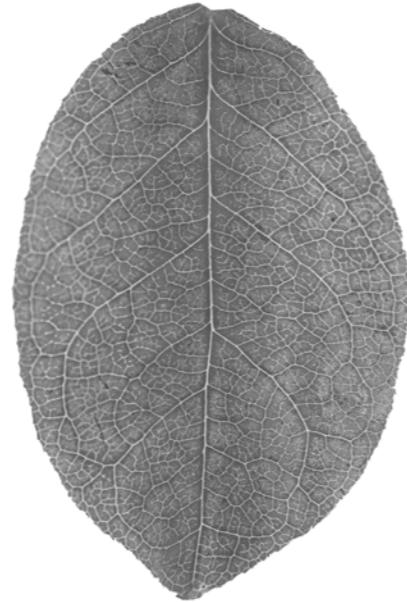
- Cosentino WARSAW
- Cosentino KATOWICE
- Cosentino POZNAN

# Duurzaamheid

Bij Cosentino benaderen we duurzaamheid als een collectieve verbintenis die voortkomt uit de individuele betrokkenheid van degenen die deel uitmaken van Cosentino.

Unsere kontinuierlichen Verbesserungsbemühungen umfassen eine ständige Analyse unserer gesamten Wertschöpfungskette von der Rohstoffbeschaffung bis hin zur Lieferung des Endprodukts an die Verbraucher.

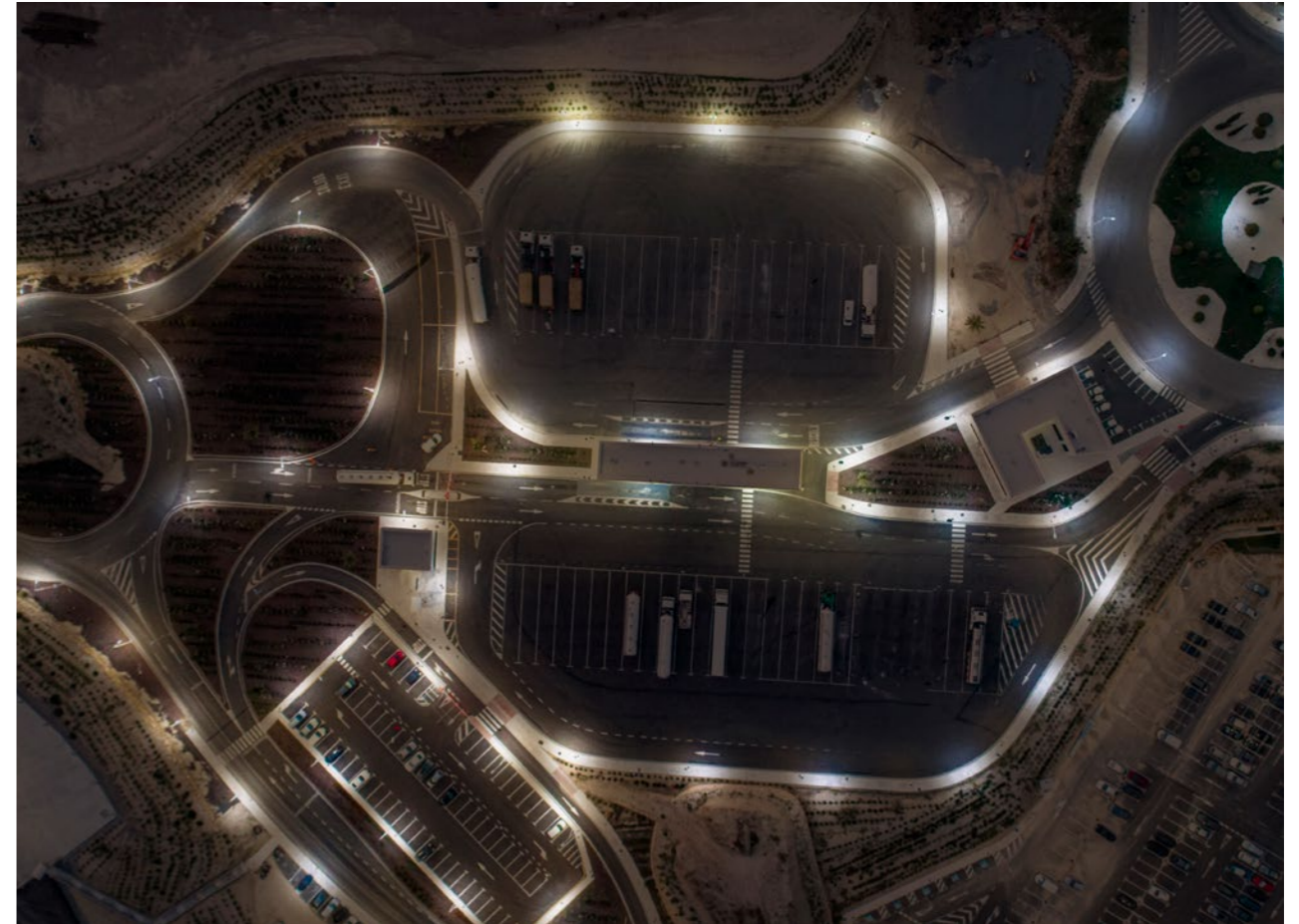
Wir stehen fest hinter der Agenda 2030 der Vereinten Nationen. Als weltweit führender Anbieter von innovativen Oberflächen sind wir bestrebt, von unserem Hauptsitz im spanischen Almeria aus, den Weg zu lokaler und globaler Nachhaltigkeit zu beschreiten.



→ Olijven in het industriepark Cosentino.



→ LED-Beleuchtung im gesamten Cosentino Industrial Park.



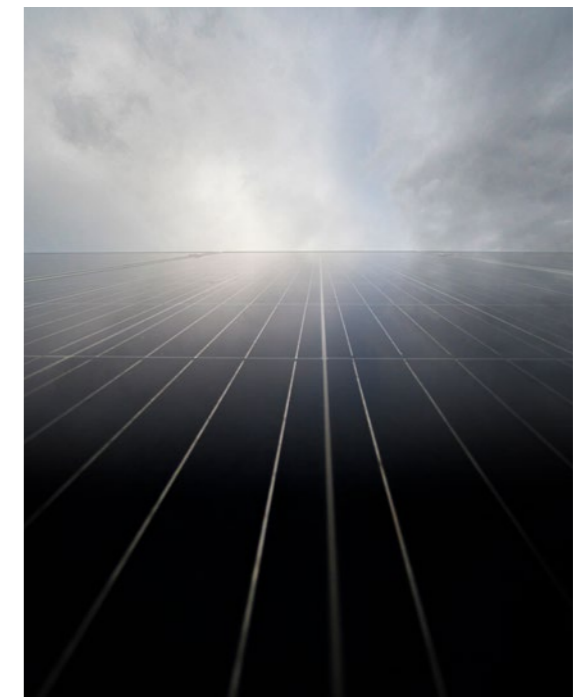
→ Fotovoltaïsche installaties bij Cosentino

## Energie

Energie-efficiëntie en het gebruik van hernieuwbare energiebronnen zijn de twee belangrijkste elementen van onze strategie om de impact van onze activiteiten te minimaliseren.

100% van ons energieverbruik is afkomstig van hernieuwbare energiebronnen.

Aan de andere kant stelt de constante verbetering van onze processen en machines ons in staat om een hoog niveau van energie-efficiëntie te bereiken, wat zich vertaalt in een daling van 8% van ons elektriciteitsverbruik in onze productieprocessen.





## Water

Sinds onze oprichting waarderen we het belang en begrijpen we de uitdagingen van goed waterbeheer.

Het heeft ons gemotiveerd om een beleid van duurzaam gebruik te implementeren dat het efficiënte gebruik van waterbronnen in de verschillende productieprocessen maximaliseert.

We gebruiken geavanceerde technologie om 99% gerecycled water te bereiken in al onze processen in het Cosentino Industrial Park.

Daarnaast gebruiken we 100% van het overtollige water om groen te irrigeren.

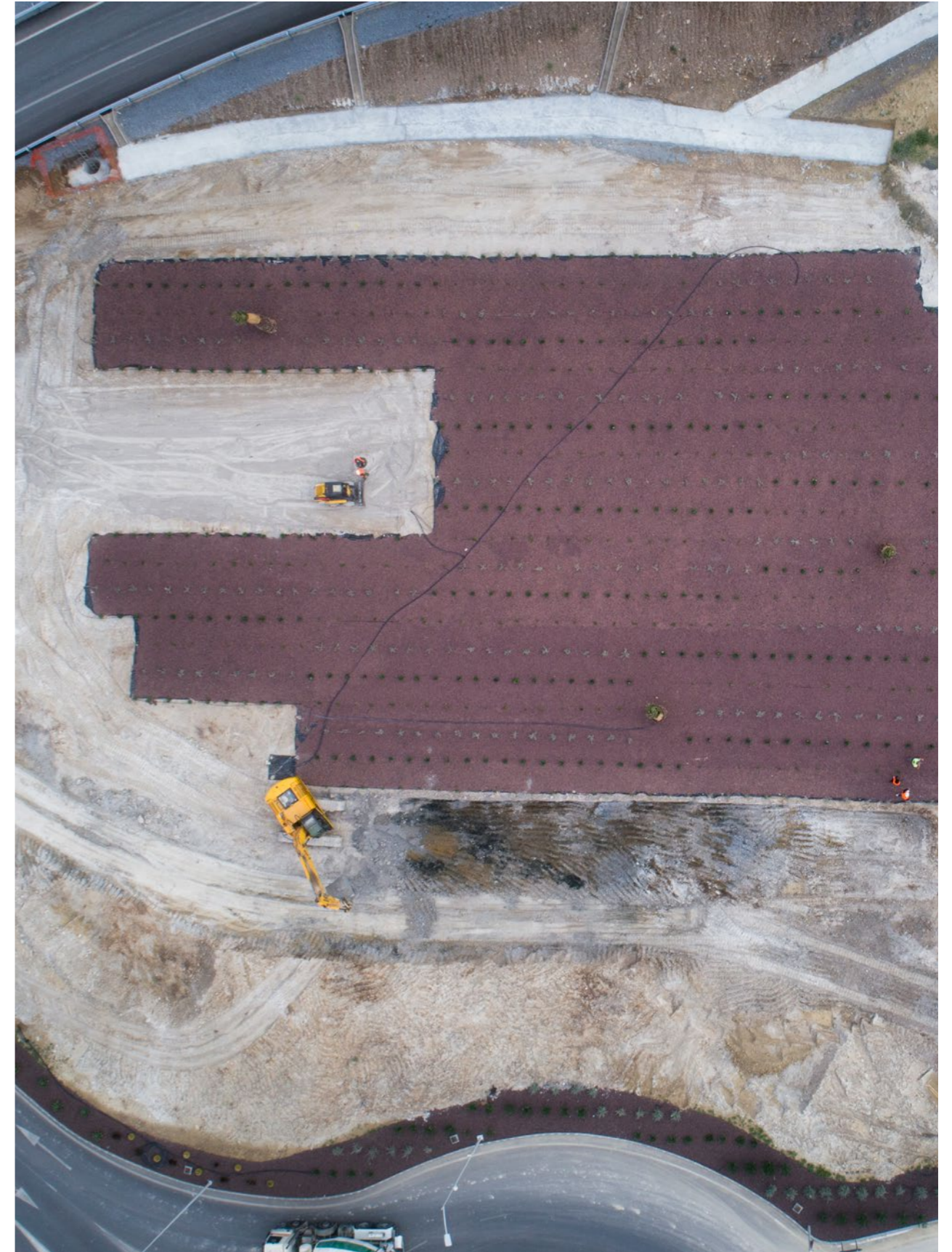


## Materiaal

We doen er alles aan om de materialen waarmee we werken in de hele waardeketen optimaal te benutten.

De afgelopen jaren zijn we gestart met een ambitieus R&D-project genaamd "Circularity" om de materialen waaruit we onze producten maken te hergebruiken.

Een andere actie is de disruptieve Hybriq+ technologie die de nieuwe generatie Silestone tot stand brengt. Hybriq+ bestaat uit minimaal 20% gerecyclede materialen enkel gebruikmakend van 100% hernieuwbare energie en 99% gerecycled water en circulaire economie.



## Een CO<sub>2</sub>-neutrale: Duurzaam model

Cosentino Group beschouwt duurzame ontwikkeling als een essentiële inzet in de groeistrategie van het bedrijf, met betrekking tot het respect en de bescherming van het milieu.



### We berekenen onze CO<sub>2</sub>-voetafdruk

Het is een externe instantie die de berekening en de resultaten van de KOOLSTOFVOETAFDRIJK verifieert die worden voorgelegd aan het Spaanse ministerie voor ecologische transitie en demografische uitdaging (MITECO, in het Spaans), dat verantwoordelijk is voor het goedkeuren en registreren van onze voetafdruk en deel uitmaakt van de "Spaans register van projecten voor koolstofvoetafdruk, compensatie en absorptie van kooldioxide" van het Spaanse Bureau voor klimaatverandering (OESO, in het Spaans), waarvan de resultaten openbaar worden gemaakt als een oefening in transparantie.

Deze berekening maakt gebruik van energie- en/of brandstofverbruiksgegevens, evenals gegevens over het grondstoffenverbruik die zijn verzameld **Dochterondernemingen van de groep** (Centra, Werkplaatsen, Steden, HUBs, HQ, enz.) om deze emissies te compenseren.

We behandelen aspecten die verband houden met een efficiënt gebruik van natuurlijke hulpbronnen, goed afvalbeheer, atmosferische emissies, lozingen en andere potentiële effecten om duurzaam gebruik te maken van natuurlijke hulpbronnen en de biodiversiteit en ecosystemen te beschermen.

Bij Cosentino zetten we ons sterk in voor de agenda 2030 die door de Verenigde Naties wordt gepromoot en het lokale actieplan dat door de Spaanse regering wordt gepromoot.



### We verminderen onze impact

We verminderen onze impact. We promoten energie-efficiëntie, emissiereductie en duurzame mobiliteit.

- **Energie-efficiëntie:** Het is een prioritaire doelstelling voor Cosentino om het energieverbruik in het productieproces en in de algemene groepsactiviteiten te verminderen, en daarom zijn we erin geslaagd om 100% van de elektriciteit die we gebruiken uit hernieuwbare bronnen te halen.
- **Emissiereductie:** Er is 2,8 miljoen euro geïnvesteerd in de implementatie van een energiebeheer- en monitoring-systeem voor de warmtesystemen, waarmee warmte uit de dekton ovens kan worden teruggewonnen en gebruikt in de drogers, waardoor de emissies worden verminderd.
- **Duurzame mobiliteit:** We hebben ons onlangs aangesloten bij het 'Plan Sumamos Salud + Economía' waaronder we een mobiliteitsbeleid hebben dat ons heeft geholpen om 230 TCO<sub>2</sub> in 2018 te vermijden.

Als bewijs van onze inzet zijn we erin geslaagd om de 42.532 ton CO<sub>2</sub>-uitstoot als gevolg van een jaar Dekton productie te compenseren, waardoor we in 2019 het Zero Carbon Footprint-label voor de hele levenscyclus van het product hebben verkregen voor alle producten van het merk Dekton.

Daarnaast is de Sunlit Days-serie van Silestone de eerste collectie van het merk die deze certificering heeft behaald.

### CO<sub>2</sub> NEUTRAL

### We compenseren onze uitstoot.

Om CO<sub>2</sub>-neutraliteit te bereiken in Dekton, bij Cosentino **compenseren wij onze emissies over de hele levenscyclus van het product** (Scopes 1+2+3) door te investeren in broeikasgasemissiereductieprojecten.

Daartoe identificeren we projecten die voldoen aan de vereisten voor verantwoorde compensatie en die op hun beurt een sterke sociale dimensie hebben die bijdragen aan de **verwezenlijking van de Duurzameontwikkelingsdoelstellingen van de VN-agenda 2030.**

Het project dat is geselecteerd om de 42.532 ton CO<sub>2</sub>-uitstoot te compenseren, als gevolg van een jaar productie van Dekton, heeft een directe impact op duurzame ontwikkeling door **ondersteuning van de lokale economie, het bieden van opleiding en werkgelegenheid.**



# Dekton

## Innovatie toegepast op design

Dekton is een gebalanceerde mix van meer dan 20 natuurlijke mineralen. Het productieproces is het resultaat van jaren lange studie en inspiratie van de productie van glas, de allernieuwste porseleinen tegels en kwartsoppervlakken.

Elektronenmicroscopie stelt ons in staat te profiteren van de verminderde porositeit van het materiaal, dankzij het sinterproces en het exclusieve ultracompactieproces van Dekton. Deze verminderde porositeit en de afwezigheid van microdefecten die spanningen of zwakke punten veroorzaken, zijn het onderscheidende kenmerk van Dekton.

25  
Jaar  
Garantie  
DEKTON

**DEKTON**<sup>®</sup>  
Designed by COSENTINO



→ Werkblad en vloeren: Dekton VK03 Grigio



→ Werkblad, keukeneiland en wandbekleding: Dekton TK05 Sabbia/ Werkblad en keukeneiland: Dekton VK04 Grafite



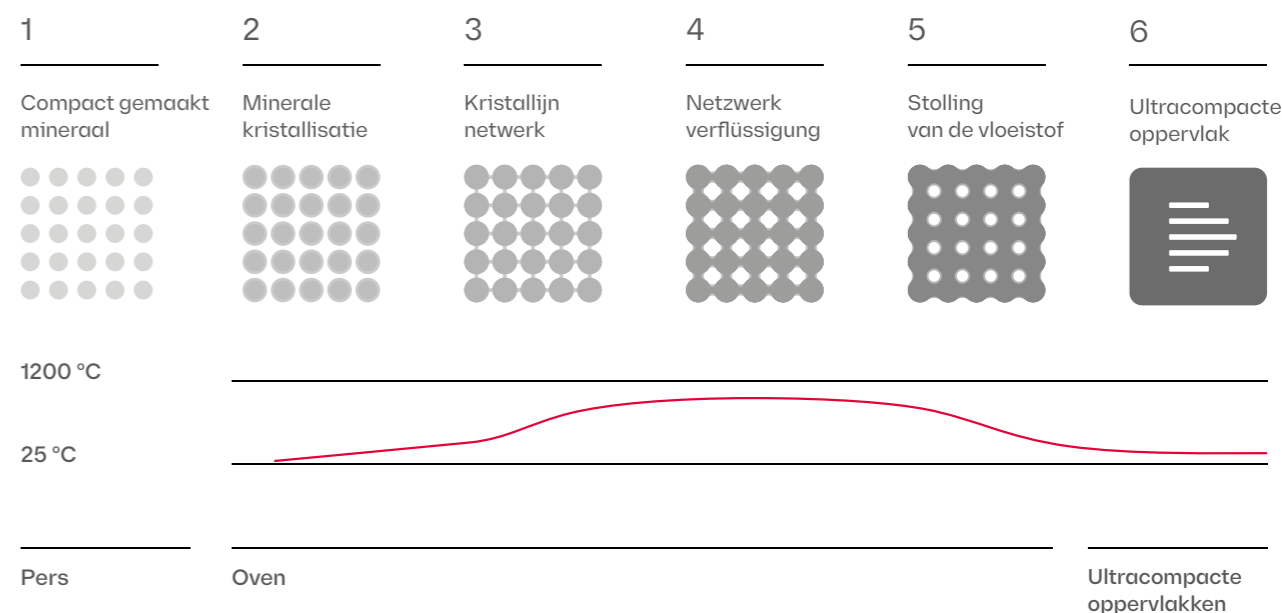
→ Werkblad Dekton Halo  
Wandbekleding Dekton Slim Zenith  
Meubels afdekken Dekton Slim Kreta

### Sintered Particle Technology

Dekton gebruikt een exclusieve SPT bij de productie, die in staat is minerale deeltjes te sinteren, aan elkaar te binden en hun interne structuur te verdichten. Dit innovatieve technologische proces versnelt en boost de processen na die natuursteen millenia lang ondergaat bij blootstelling aan hoge drukken en temperaturen.

### Veiligheid in gevels en bekleding

Om de veiligheid in geventileerde gevels en binnenbekleding te versterken, bestaat de mogelijkheid om achter de Dekton plaat een veiligheids gaas te plakken, speciaal ontwikkeld om vallen te voorkomen mocht de plaat breken. Het is een 300 g/m<sup>2</sup> glasvezel gaas dat aan de plaat geplakt is met epoxyhars. Veiligheid is een van de belangrijkste aandachtspunten van Cosentino.



## Dekton Productkenmerken

Dekton voldoet aan alle technische specificaties die vereist zijn voor een oppervlak met hoge weerstand om elk interieur en exterieur residentieel ontwerpproject te realiseren.



### Lage waterabsorptie

De wateropname van Dekton is verwaarloosbaar; daarom zet het niet uit.



### Hoge weerstand tegen UV-stralen

Dekton is zeer goed bestand tegen UV-licht en zal bij geen enkele buitentoepassing vervagen of verslechteren na verloop van tijd.



### Superieure mechanische sterkte

Dekton's verschillen in diktes maakt het mogelijk dat het kan worden gebruikt in toepassingen waar weerstand tegen wind of schokken een projectvereiste is.



### Vuurbestendig materiaal

Dekton is bestand tegen hoge temperaturen zonder te verbranden, te schroeien of te barsten. De standaard Europese tests EN 13501 en ASTM E84 kwalificeren het ultracompacte oppervlak als onbrandbaar.



### Duurzame kleur

De controle van pigmentatie en decoratie bij de productie van Dekton geeft het materiaal een betere kleuruniformiteit voor elke plaat, wat resulteert in een langdurig product dat niet vervaagt na verloop van tijd.



### Zeer krasbestendig

Dekton is een van de meest krasbestendige materialen op de markt. Het heeft een score van zeven (7/10) op de schaal van Mohs voor minerale hardheid.



### Dimensionale stabiliteit

Dekton's uitzetting is minimaal, zodat het kan worden geïnstalleerd met dunne voegen tussen platen. Deze voegen behouden hun breedte onder alle omstandigheden.



### Vorst- en dooibestendig

Dekton's weerstand tegen duurzaamheidstests in vries- en dooisituaties en de toepassing ervan in verschillende weersomstandigheden bewijzen de hoge prestaties.



### Slijt vast

Dekton is zelfs nog meer slijtagebestendig dan graniet en porselein. Dit maakt Dekton het ideale materiaal voor commerciële toepassingen en veel belopen ruimtes zoals vloeren en gevels.



### Maximale vuur- en hittebestendigheid

Dekton is met succes geïnstalleerd op gevels in gebieden die worden blootgesteld aan hoge temperaturen.



### Eenvoudige reiniging en minimaal onderhoud

De meeste graffiti kan van Dekton worden verwijderd met standaard schoonmaakproducten. Onderhoudskosten worden verlaagd.



### Zeer Vlekbestendig.

Dekton is een materiaal dat bestand is tegen vlekken van verschillende bronnen, zodat ze niet permanent zijn.

# Dekton Slim Protek

DEKTON® SLIM  
Designed by COSENTINO

Hoge esthetische waarde en prestaties in verticale bekleding en meubels.

## Minimale dikte van 4 mm → groot formaat en prestaties

### 01 → Groot formaat, minimale voegen

Het grote formaat tot 320 x 144 cm dekt grote oppervlakken en vermijdt zoveel mogelijk voegen en dus vuil.

### 02 → Eenvoudige installatie

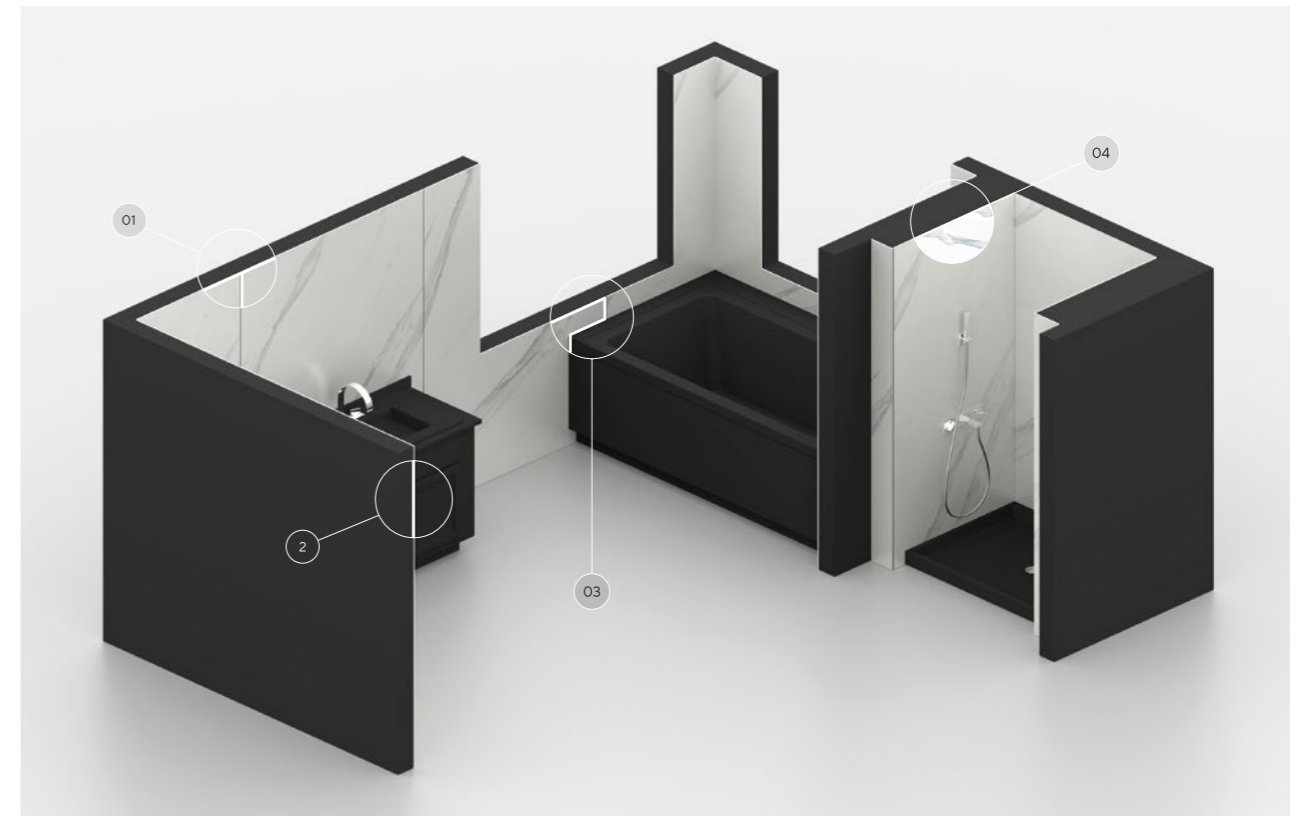
Het hebben van zo'n licht formaat, maar met zoveel mogelijkheden, vereenvoudigt alles. De minimale dikte zorgt voor snel snijden en aanpassingen ter plaatse met gereedschap voor keramische tegels.

### 03 → Design zonder grenzen

Dekton Slim Protek is zeer gemakkelijk te verwerken en kan op maat worden gesneden. Het past zich aan alle ruimtes aan.

### 04 → Maximale weerstand tegen vochtigheid

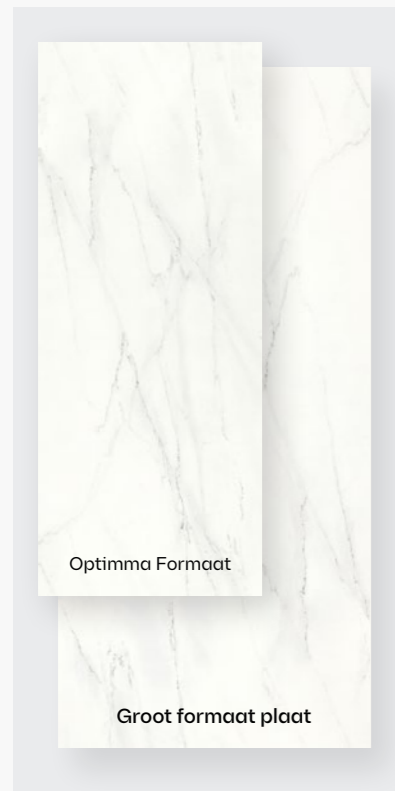
Dekton Slim Protek is de ideale vocht- en vlekbestendige bekleding voor badkamers. Een hoogwaardig product dat onderhouden kan worden met slechts een vochtige doek.



## Dekton Afmetingen

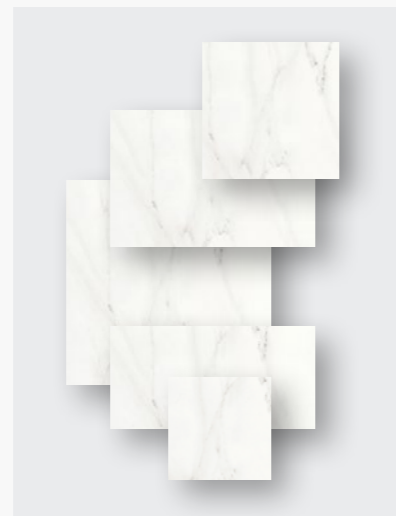
Aanpasbaar en  
veelzijdig. In elke ruimte.

Dekton biedt een verscheidenheid aan standaardformaten, aangepaste formaten en diktes om te voldoen aan de functionele en creatieve behoeften van de ontwerper in elk binnen- of buitenproject, hoe complex ook.



### Groot formaat

Optimma Formaat → 260 x 100 cm  
Groot formaat plaat → 320 x 144 cm



### Andere formaten

→ 106 x 71 cm  
→ 142 x 106 cm  
→ 142 x 142 cm  
→ 142 x 71 cm  
→ 142 x 79 cm  
→ 159 x 142 cm  
→ 159 x 71 cm  
→ 71 x 71 cm  
→ Op maat gemaakte formaten



### Diktes

→ 4 mm  
→ 8 mm  
→ 12 mm  
→ 20 mm  
→ 30 mm

## Dekton Afwerkingen

Verschillende sensaties.  
Rijkdom aan tinten.

Dekton is verkrijgbaar in verschillende afwerkingen, zodat de enige beperking de verbeeldingskracht van de architect of ontwerper is: van een hoogglans afwerking tot matte of fluweelachtige afwerkingsopties.



### XGloss

Een stralende en oogverblindende afwerking die wordt bereikt door mechanisch polijsten, zonder dat er emaille of andere materialen nodig zijn.



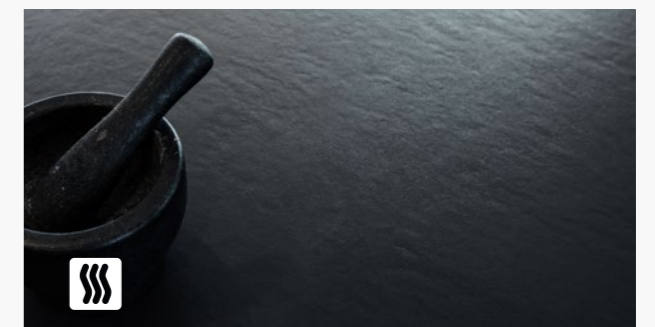
### Mat

De matte afwerking streeft een natuurlijke, glansvrije uitstraling na, ideaal voor het bereiken van een harmonieuze en tijdloze afwerking. De meeste Dekton-producten worden met deze afwerking vervaardigd.



### Velvet

Velvet is de fluweelzachte afwerking van Dekton. De gekozen materialen met Velvet-afwerking creëren een gevoel van warmte en comfort. Deze afwerking is perfect in klassieke kleuren, met aders.



### Mat of gestructureerd Velvet

Matte of getextureerde Velvet afwerkingen combineren de warmte van Velvet met de ruwheid van een getextureerd, imperfect materiaal. Het is ideaal om een realistische afwerking na te bootsen, met de geavanceerde functies van Dekton.

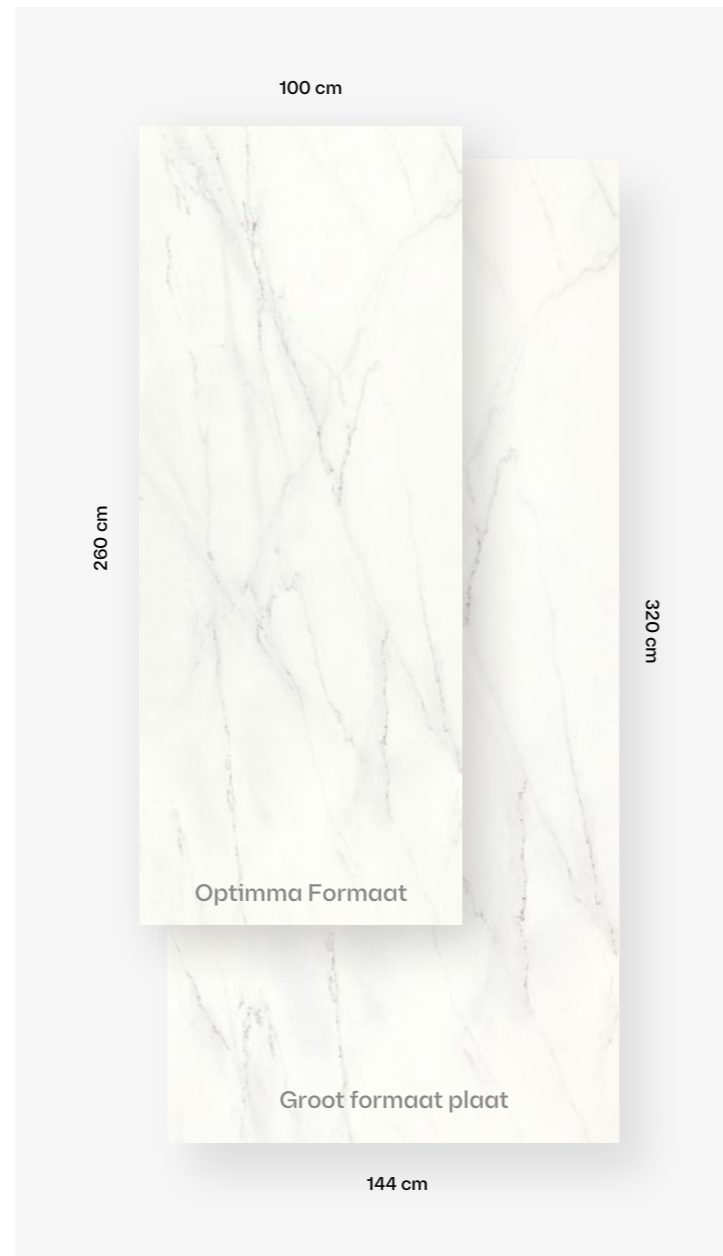
# Optimma

## Nieuw geoptimaliseerd Dekton formaat

### De ultieme oplossing voor binnenbekleding

De Dekton plaatafmeting is geoptimaliseerd, rekening houdend met gangbare toepassingen om een nieuw formaat te creëren met een betere prijs, design, installatie en hantering. Introductie van ons eerste formaat in de Optimma-familie speciaal voor bekleding:

**Optimma formaat:**  
260 cm x 100 cm x 4 mm.



### 260 x 100 cm in 4 mm dikte

De platen zijn gemaakt in een dikte van 4 mm, waardoor ze licht zijn en gemakkelijk te hanteren, en wanneer het nodig is kan het gemakkelijk worden gesneden om het product aan alle ruimtes aan te passen.



#### Kosten efficiëntie

De maten zijn geoptimaliseerd voor de meest voorkomende bekledingsmaten, hierdoor kunnen we verspilling voorkomen, wat op zijn beurt de prijs verlaagt.



#### Design met een doel

De plaat is gemaakt om te profiteren van de totale hoogte, waardoor het veel gemakkelijker is om het voor bekleding te snijden.



#### Eenvoudig te installeren

Het product is kleiner en lichter, waardoor het gemakkelijker te vervoeren en te hanteren is. Snijden kan met eenvoudig gereedschap. De randen zijn al afgeschuind en de plaat heeft altijd een veiligheidsgaas.



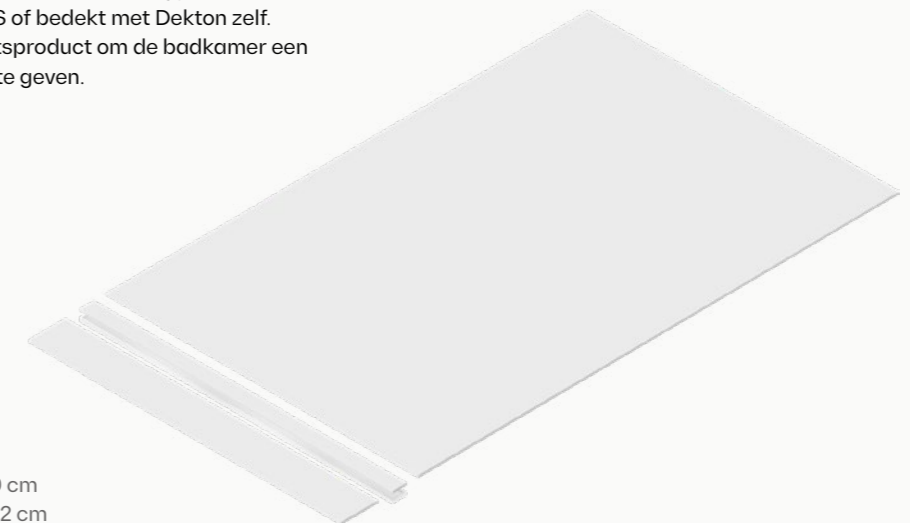
#### Ontwerp overeenkomst

De plaat is ontworpen om de planken verticaal te plaatsen om een doorlopend ontwerp te creëren.

# Rainfloor

## Douche vloer

Oplossing volgens de verschillende design trends in de doucheruimte. Combineer Dekton met elk afvoersysteem dat op de markt verkrijgbaar is: roosters in staal, ABS of bedekt met Dekton zelf. Een elegant kwaliteitsproduct om de badkamer een gedistingeerde look te geven.



Dekton Grip/Grip+  
Lengte van 71 tot 159 cm  
Breedte van 71 tot 142 cm

# Dekton Design Match

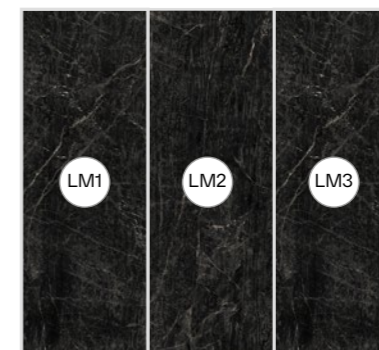
Ontwerpen die de kracht hebben om een blijvende indruk achter te laten. Aderpatronen die over muren lopen en naadloos over vloeren en gevels, waardoor patronen ontstaan die misschien onbereikbaar lijken met natuursteen, maar niet met Dekton.



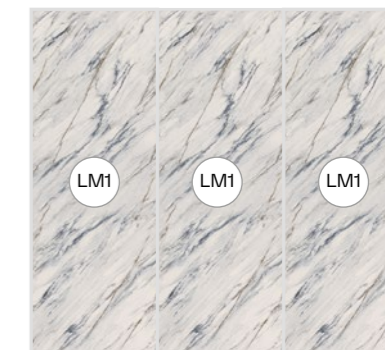
## Lineal Match

We presenteren een nieuw concept dat herhaling van dezelfde kleur bevat om een vloeiende en continue sfeer te creëren. Gericht op vloeren met een groot oppervlak en verticale bekledingstoepassingen.

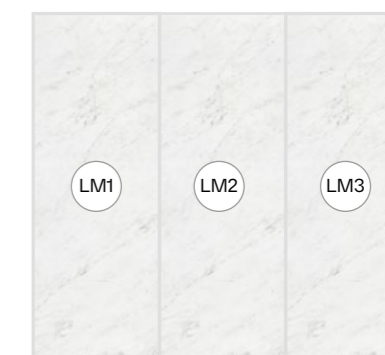
Een nieuw design ontworpen om de platen verticaal te positioneren. De plaat wordt 180° gedraaid in elk van de herhalingen, waardoor een continu en harmonieus ontwerp ontstaat.



**Dekton Somnia**  
Beschikbaar in 4, 8, 12 mm en  
Optimma-formaat 260 x 100 x 0.4 cm



**Dekton Trance**  
Beschikbaar in diktes  
van 4, 8 en 12 mm



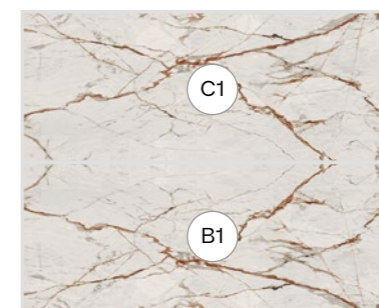
**Dekton Marina** **NIEUW**  
Available in Optimma format  
260 x 100 x 0,4 cm (LM1, LM2 and LM3)

## Book Match

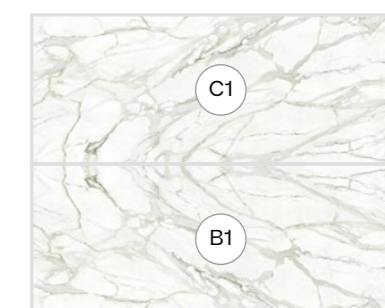
Op basis van een aantal van onze ontwerpen hebben we unieke, symmetrische en uitwisselbare referenties aangebracht waardoor composities en ontwerpen gemaakt kunnen worden waarbij de aderen doorgaan op verschillende delen.

Elk stuk heeft een unieke combinatie van cijfers en letters om de patronen te selecteren die het beste bij uw behoeftes passen op basis van kleur en beschikbare diktes.

Materiaal op aanvraag, controleer de beschikbaarheid



**Dekton Awake**  
Verkrijgbaar in diktes  
van 4, 8 en 12 mm



**Dekton Lucid en Morpheus**  
Beschikbaar in 8, 12 mm en  
Optimma-formaat 260 x 100 x 0.4 cm

Nieuw Collectie

# Dekton Ukiyo



## Cosentino x Claudia Afshar

Een nieuwe Dekton collectie ontworpen door Claudia Afshar, geïnspireerd op het Japanse concept Ukiyo.

Het luxe interieurontwerpbureau Claudia Afshar Design staat onder leiding van deze in Londen geboren en in Los Angeles gevestigde designer. Afshar creëert samen met haar getalenteerde team internationale projecten van buitengewone omgevingen die weelde herdefiniëren.

Beide merken besteden veel aandacht aan detail en zijn gericht op het leveren van onberispelijk vakmanschap. Dekton Ukiyo heeft met kleuren gevulde gestructureerde patronen die een zintuiglijke ervaring bieden.

Betreed een wereld waarin de tijd stilstaat en het alleen om het heden gaat.

Ervaar de schoonheid van levende texturen gemaakt door de natuur.



## De innerlijke textuur

Twee gestructureerde patronen beschikbaar in vijf kleuren, speciaal ontworpen voor gebruik als verticale bekleding binnenshuis. Dekton ontwikkelde texturen in samenwerking met ontwerpster Claudia Afshar, voor prachtige en unieke ruimtes.

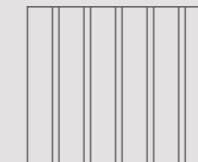
### Ukiyo GV2

**Diktes:**  
0,8 cm en 1,2 cm

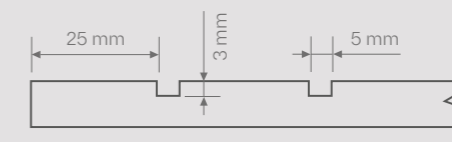
**Afwerking:** Mat

**Afmeting:**  
450 x 3.000 mm

**Oppervlakte groef:**  
25 mm | Groef 5 mm

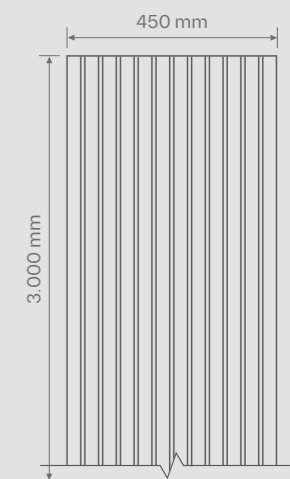


Doorsnede detail



→ Het aantal oppervlakte groeven is 15 en de tussenruimte is 25 mm.

→ De tegel begint "geëmailleerd" en eindigt in oppervlaktegroef.



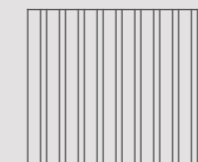
### Ukiyo GV3

**Dikte:** 1,2 cm

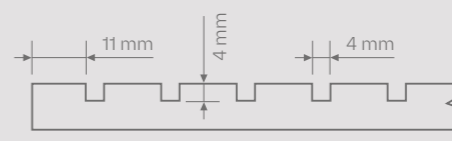
**Afwerking:** Mat

**Afmeting:**  
450 x 3.000 mm

**Oppervlakte groef:**  
11 mm | Groef 4 mm

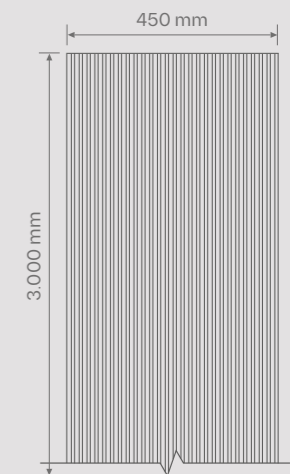


Doorsnede detail



→ Het aantal oppervlakte groeven is 30 met een tussenruimte van 11 mm.

→ De tegel begint "geëmailleerd" en eindigt in oppervlaktegroef.







→ Wandbekleding Dekton Ukiyo Kreta GV2 en Dekton Kreta / Vloeren Dekton Albarium 22 / Werkblad Scalea Arabescato

**Bromo**

Een donkergrijze tint geïnspireerd op leisteen met subtiële vervaagde tekeningen en een zorgvuldig vervaardigde textuur met een natuurlijke esthetiek.



Ukiyo GV2

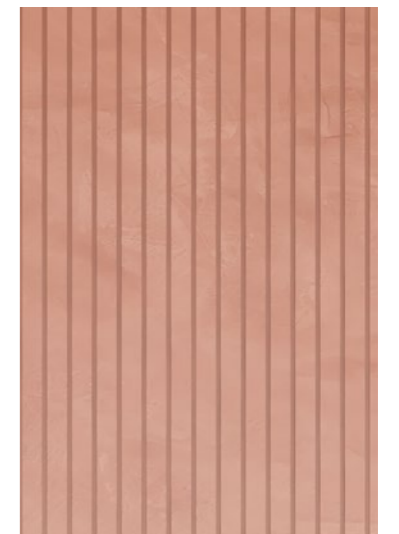


**Umber**

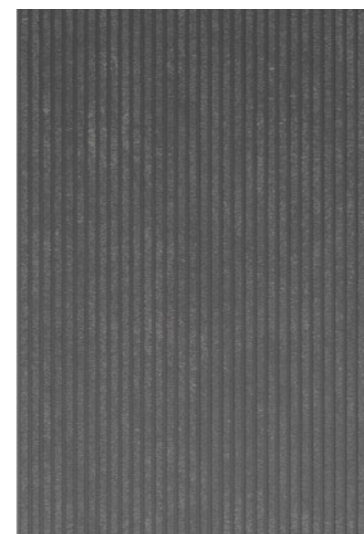
Deze terracotta kleur is voorzien van een natuurlijk roodachtig pigment dat een warm, getextureerd oppervlak creëert dat elke ruimte karakter geeft.



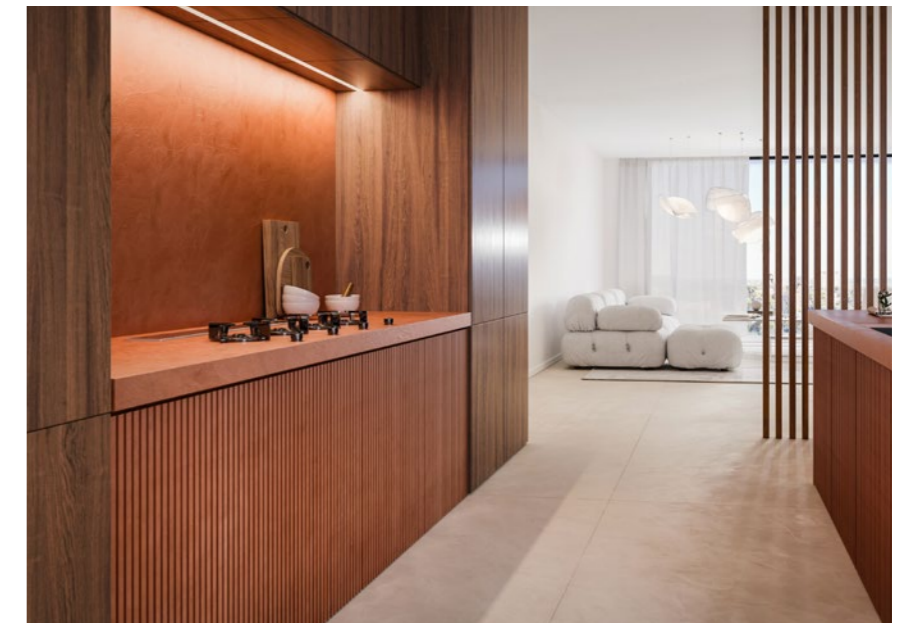
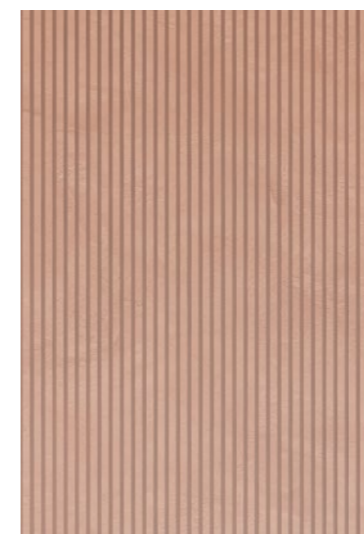
Ukiyo GV2



Ukiyo GV3



Ukiyo GV3



**Nacre**

Een crèmekleurige tint die wordt gekenmerkt door subtiele details, van fijn microbeton tot kalkpleister.



**Ukiyo GV2**



**Kreta**

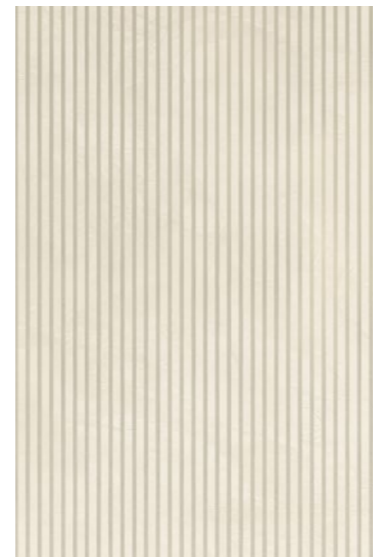
Dit ontwerp is geïnspireerd op cement en is gelijkmatig en gecontroleerd. Het kan lichtere of donkerdere ruimtes creëren.



**Ukiyo GV2**



**Ukiyo GV3**



**Ukiyo GV3**





Ukiyo GV2



Ukiyo GV3



## Rem

Het ingewikkelde ontwerp met bruine en grijze adering en vleugjes goud weerspiegelt de lineaire structuur van Calacatta Lincoln marmer.

## Disclaimer

Dit product is speciaal ontworpen voor verticale interieurtoepassingen. Gebruik het niet als horizontaal oppervlak.

Er zijn beperkingen voor het gebruik als gevelbekleding zoals vermeld in de gebruikershandleiding van het product met betrekking tot de algemene toepassingen van Dekton producten. Onjuist gebruik, buiten de beperkingen, kan leiden tot beschadiging van de oppervlakteafwerking van het product.

Claims die betrekking hebben op deze beschadigingen, in andere toepassingen dan waarvoor het bedoeld is, vallen niet onder de garantie.

Voor meer informatie, raadpleeg de Product Specification en de gebruikershandleiding die verkrijgbaar is via uw verkoopvertegenwoordiger.



# Collectie Pietra Kode

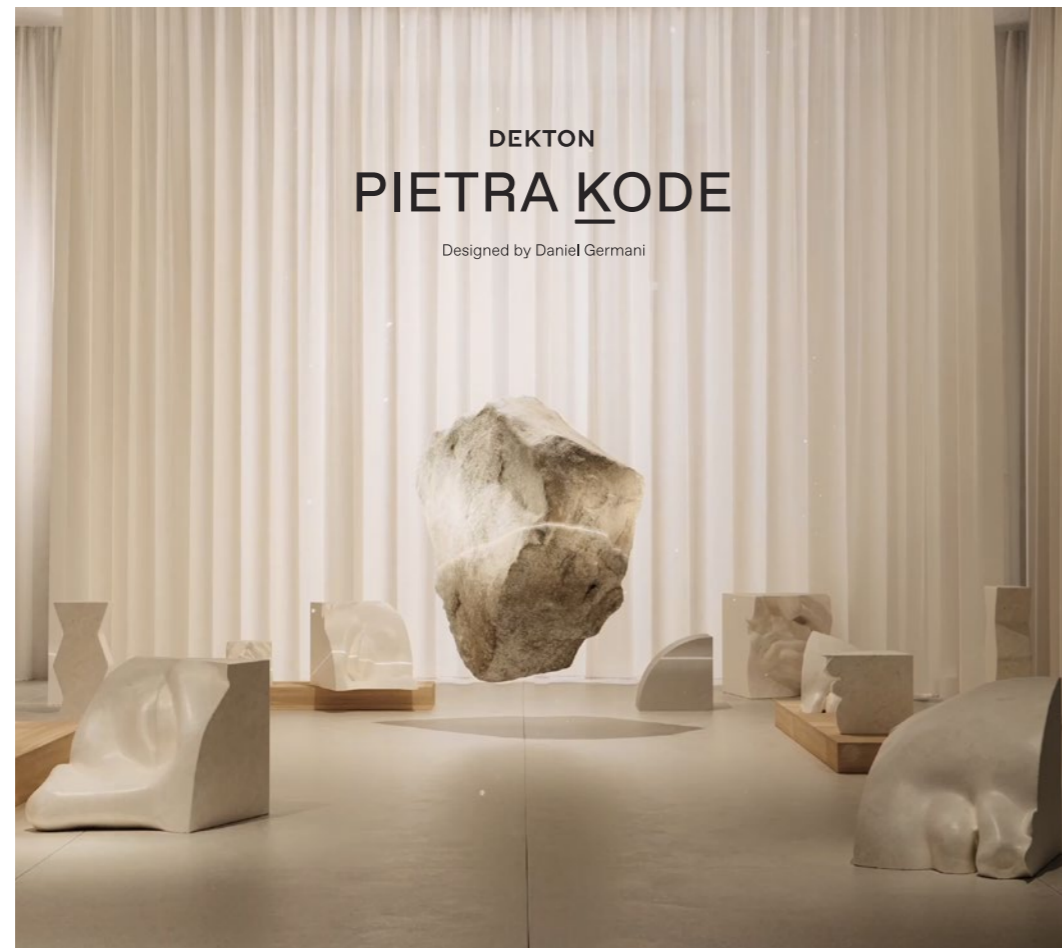
Maak kennis met Pietra Kode, de oude Italiaanse stenen, door Dekton getransformeerd voor de architectuur van de toekomst heart.



Om te kunnen voldoen aan de eisen van eigentijdse architectuur en design, ontcijferen we de stenen die architecten uit de oudheid verblufften. Eerst decoderen we de moleculaire structuur om deze vervolgens opnieuw met Cosentino's gepatenteerde technologie te ontwikkelen. Dit maakt het sterker, waardoor het Dekton wordt: een ultracompacte en hoogkwalitatieve steen.

Tweeduizend jaar geleden formuleerde Vitruvius de drie principes die de evolutie van architectuur tot op de dag van vandaag leiden

Een nieuwe formule en betekenis die voldoet aan de eisen van architectuur en design van de toekomst, terwijl de code van gedeelde schoonheid, die door de eeuwen heen is geëvolueerd, behouden blijft en classicisme en moderniteit met elkaar verbindt.



## Pietra Kode is een reis door de geschiedenis, tijdloze architectuur en design.

Research is de kern van wat we doen. Gedrag bestuderen, de eisen van de markt begrijpen en altijd proberen een stap voor te zijn. De vraag werd toen: hoe ontwikkelen we een collectie die werelds meesterwerken van de natuur verbetert? Hoe herinterpreteren we al haar glorieuze imperfecties en leggen deze vast? Hoe gaan we van start met Pietra Kode?

Deze reis brengt ons naar Italië. Vicenza, Travertino en Ceppo staan centraal in deze tijdloze collectie. Stenen die ons doen reizen door ruimte en tijd. Gebaseerd op het beste wat de natuur ons te bieden heeft, de Pietra Kode collectie is verankerd in de Italiaanse klassieke architectuur, met oog op de toekomst... een die naadloos aansluit op de eisen van hedendaags design.

Pietra Kode is een veelzijdig instrument voor zowel architecten als creatieven. Gevels, vloeren, badkamers, Keukens, meubels en nog veel meer toepassingen komen tot leven door de ongeëvenaarde prestaties van Dekton.

**Daniel Germani**



## Schoonheid, kracht en bruikbaarheid

Principes die het DNA van Dekton vormen. Maar kent schoonheid vandaag de dag nog dezelfde klassieke normen? Is het nog steeds relevant? En hoe zit het met stevigheid? Vereisen nieuwe ecologische uitdagingen een verandering in de sterkte van materialen? Wat een paar jaar geleden nuttig was, is dat ook nu nog functioneel? Kunnen we überhaupt iets overwegen dat nuttig is maar niet milieuvriendelijk?





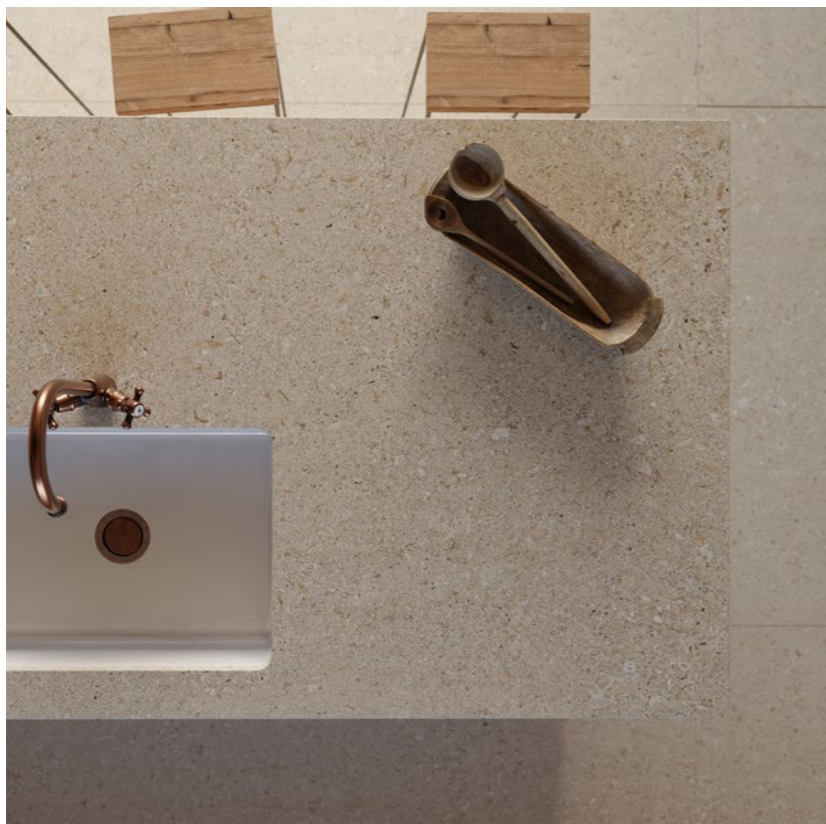
## VK01 Nebbia

Met een fijnkorrelige witte romige basis bezaaid met warme taupetinten, is deze veelzijdige kleur- ideaal voor gevels, vloeren en elke toepassing voor binnen- en buitenbekleding – een herinterpretatie van de textuur van Grigio Alpi, een schakering van macrofossielen van de Vicenza steen die sinds de Romeinse tijd werd gewonnen. Het totaalontwerp maakt het bijzonder geschikt voor toepassingen waar een doorlopend patroon aan de randen vereist is.



## VK03 Grigio

Een dans van grijs tinten met warme accenten, perfect te combineren met crème en taupe tinten en houtsoorten. VK03 Grigio is geïnspireerd op Grigio Alpi steen, een Vicenza steensoort werden door de renaissance architect Andrea Palladio, die het gebruikte in villa's en paleizen in de regio Vicenza. Het ontwerp maakt het bijzonder geschikt voor toepassingen die continuïteit in ontwerp en randen vereisen.



## VK02 Avorio

Met een lichtbeige nuance en een extreem natuurlijke afwerking is VK02 Avorio geïnspireerd op de gelijknamige Avorio steen, een Italiaans materiaal dat wordt gekenmerkt door de aanwezigheid van fossiele schelpen. Het totaalontwerp maakt het bijzonder geschikt voor toepassingen waar een doorlopend patroon aan de randen vereist is.



## VK04 Grafite

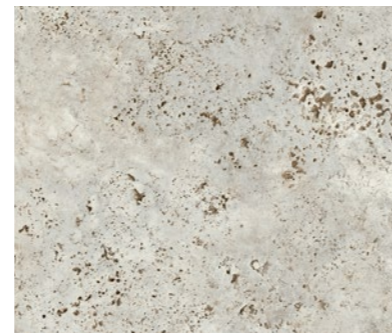
De donkere achtergrond, een mix van zwart en grijs afgewisseld met wit- en roodachtige wolpatronen, herinterpreteert de afwerking van donker, fijnkorrelige kalksteen. Het totaalontwerp maakt het bijzonder geschikt voor toepassingen waar een doorlopend patroon aan de randen vereist is.





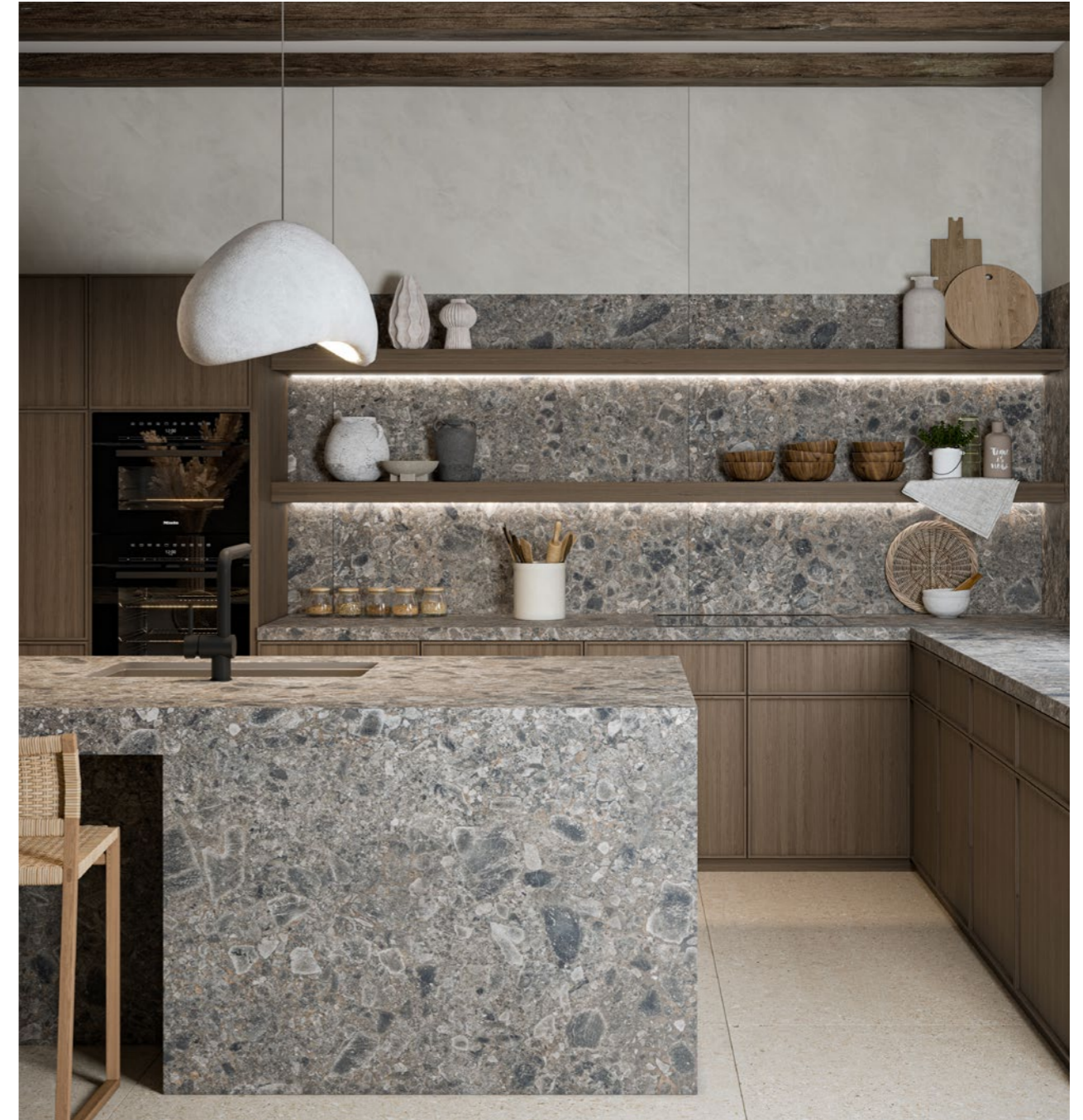
### TK05 Sabbia

Het aderpatroon van deze kleur, die Italiaans travertin nabootst, loopt willekeurig en kleurrijk door elk deel en verrijkt het met nuances. Deze aantrekkelijke hercodering van de kleur van natuursteen versterkt de kracht van het originele ontwerp, waardoor het een ongeëvenaarde schoonheid en weerstand krijgt, perfect voor een rustieke of natuurlijke stijl.



### TK06 Marmorio

Het is de kenmerkende Romeinse steen. De poreuze gestreepte structuur geeft elk ontwerp een elegante, heldere en lichte uitstraling en is geïnspireerd op Travertino Navona, een natuursteen die wordt gehouwen in de buurt van Tivoli, ten oosten van Rome.



### GK07 Ceppo

De karakteristieke veelvormige structuur en grijs/blauwe tinten van het Italiaanse Ceppo di Gré vormen de inspiratie voor deze kleur. Het tijdloze design is ideaal voor zowel binnen- als buitenruimtes en maakt het een perfecte keuze voor klassieke of moderne ontwerpen.





# Dekton - Nieuws

## Ukiyo Serie



→ Vloer en werkblad Dekton Nacre/ Wandbekleding Dekton Ukiyo Umber GV2



→ Vloer Dekton TK06 Marmorio en Wandbekleding Dekton Ukiyo Rem GV2 en Dekton Rem





## Dekton XGloss Collectie

### GROEP 1

DUNNA 

### GROEP 3

MALIBU  


NATURA 22  

SALINA  

### GROEP 4

ARGA  

AWAKE   


BERGEN   

HALO  

HELENA 22  

KHALO 

LIMBO  

LUCID  

TAGA 


TRANCE  

VIGIL  

### GROEP 5

AWAKE BOOK MATCH [NIEUW](#)  

LUCID BOOK MATCH [NIEUW](#)   

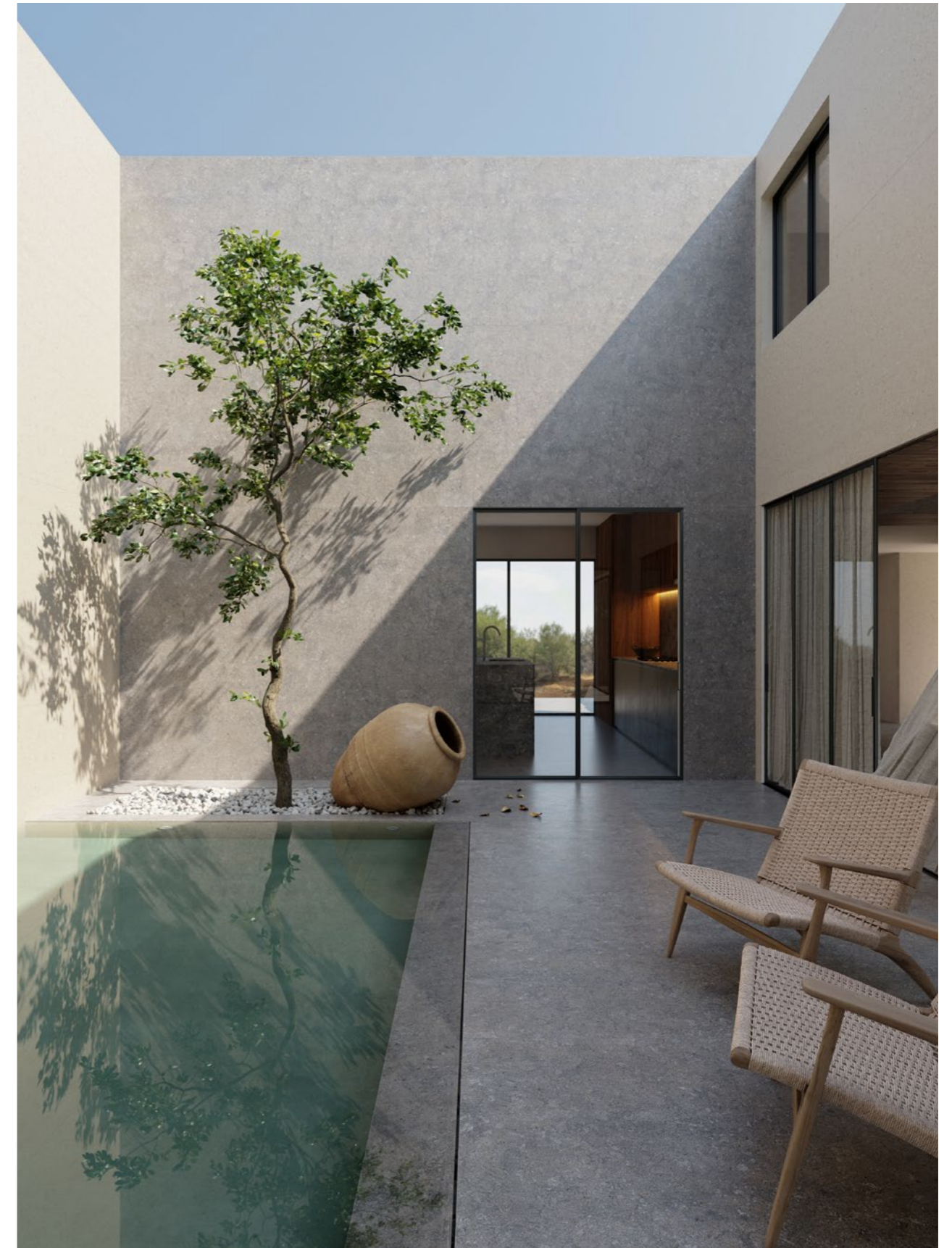
TRANCE DESIGN MATCH [NIEUW](#)  

Door zijn intense glans, vereist XGloss speciaal onderhoud en zorg, vooral met de donkere tinten.

De meegeleverde stalen garanderen niet dat de geleverde platen absoluut identiek zijn in toon en aders. Algemene Verkoopsvoorwaarden



→ Werkblad en wandbekleding Dekton XGloss Vigil



→ Vloeren en wandbekleding Dekton VK04 Grafite



# Silestone

## Het nieuwe mineraal Hybriq oppervlak

Silestone is het hybride  
mineraaloppervlak met een laag  
silicagehalte, samengesteld uit  
hoogwaardige mineralen en gerecyclede  
materialen, met behulp van de  
revolutionaire Hybriq+-technologie

### Voordelen van Silestone

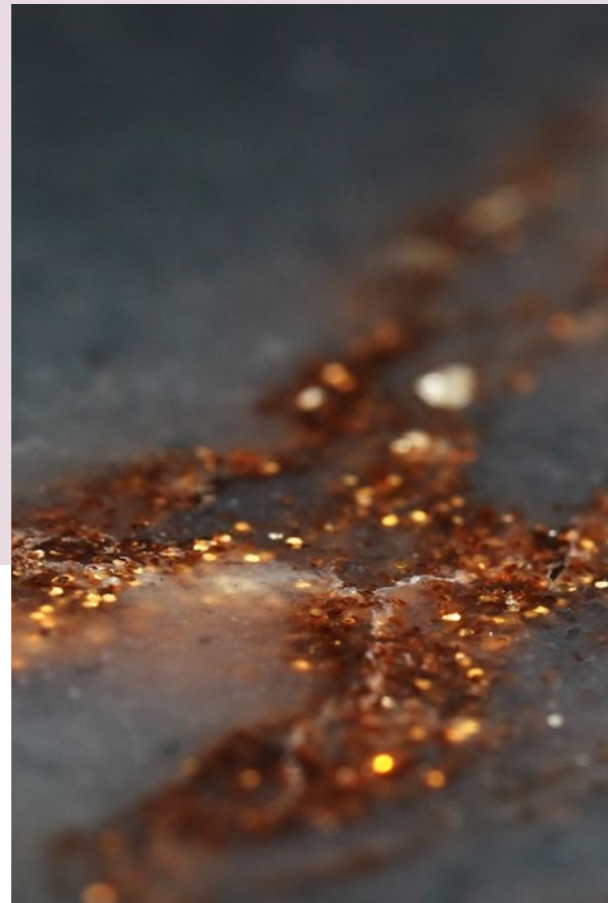
Silestone is extreem duurzaam in keukens, badkamers en andere ruimtes die worden blootgesteld aan constante activiteit en gebruik. Bovendien biedt het een onbeperkt scala aan kleuren en afwerkingen.

Silestone heeft vele voordelen, waaronder minimaal onderhoud, hoge weerstand tegen vlekken en krassen en een lage vloeistofabsorptie. Deze bestendigheid tegen vloeistoffen gecombineerd met minimale voegen maken Silestone de ideale oplossing voor plaatsen waar vloeistoffen aanwezig zijn. Silestone is bestendig en zorgt voor langdurig plezier, jaar in jaar uit.

De eigenschappen van Silestone zijn het resultaat van jarenlange innovaties die maximale hygiëne en veiligheid garanderen.

25 jaar  
garantie

silestone®



### Zuur- en krasbestendig

Silestone heeft een hoge mate van kras- en zuurbestendigheid, is slijtvast en schokbestendig en bestand tegen vlekkenmakers die dagelijks in de keuken worden gebruikt.

### Hoge schokbestendigheid

Door de hoge schokbestendigheid van Silestone kunnen harde objecten (bijv. pannen) met een gerust hart worden gehanteerd.

### Hoge vlekbestendigheid

Het materiaaloppervlak van Silestone is niet poreus en is zeer goed bestand tegen vlekken van koffie, wijn, citroensap, olie, azijn, make-up en vele andere producten die dagelijks worden gebruikt.



## Silestone afmetingen

Oneindige mogelijkheden voor binnentoepassingen.

Silestone is verkrijgbaar in platen tot 327 x 159 cm en in tegels van 30 x 30 cm, 40 x 40 cm, 60 x 60 cm, 60 x 30 cm and 60 x 40 cm. Ze worden op de markt gebracht in diktes van 12, 20 en 30 mm. Bovendien kan er gewerkt worden met verstekranden om dikkere randen te simuleren.



### Groot formaat

Jumbo Platen → 327 x 159 cm  
Standaard Platen → 306 x 140 cm

### Jumbo platen

Cosentino biedt Silestone-platen in Jumbo-formaat (max. 327 x 159 cm). Dit formaat zorgt voor het creëren van grote oppervlakken met minimale voegen, biedt veelzijdigheid in ontwerpen en een betere hygiëne. Op deze manier wordt het gebruik van de platen geoptimaliseerd en afval geminimaliseerd.



### Vloertegels

- 30 x 30 cm
- 40 x 40 cm
- 60 x 60 cm
- 60 x 30 cm
- 60 x 40 cm
- Op maat gemaakte formaten



### Diktes

- 12 mm
- 20 mm
- 30 mm
- Aangepaste diktes door verschillende stukken samen te voegen

## Silestone afwerkingen

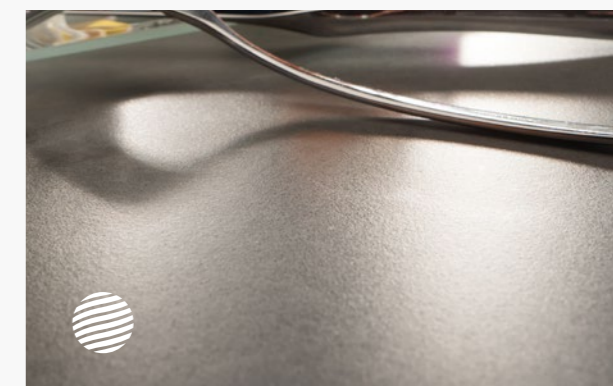
Uniek gevoel bij aanraking.

Om zich aan alle stijlen aan te passen, biedt Silestone verschillende afwerkingen voor diverse toepassingen. Gepolijst, Suede of Volcano zijn drie mogelijkheden waarmee je jouw fantasie de loop kunt laten gaan en het werkblad, de vloer of wandbekleding kunt hebben met de afwerking die je altijd al wilde.



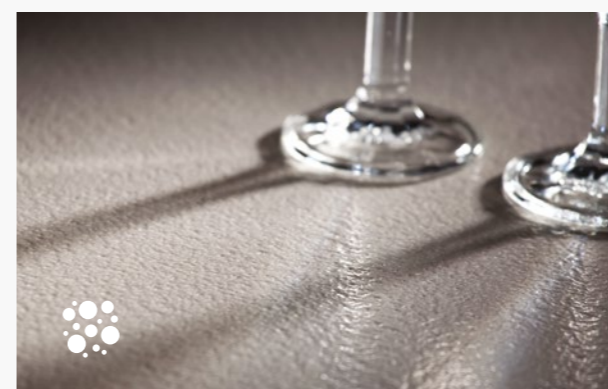
### Gepolijst

Deze klassieke afwerking geeft een mooie glans op het egale oppervlak en zorgt voor een uniforme, intense en consistente kleur.



### Suede

Een matte uitstraling die een unieke ervaring aanbrengt vanwege zijn schoonheid en fijnheid.



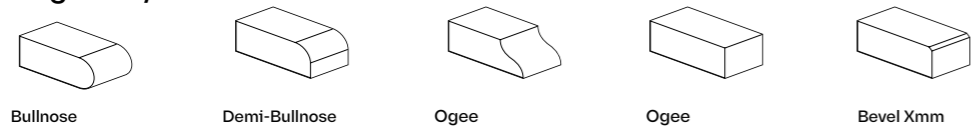
### Volcano

Deze rustieke afwerking die ruw en tegelijk zacht aanvoelt, met als resultaat een aantrekkelijk en aangenaam aanvoelend oppervlak.

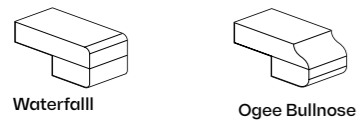
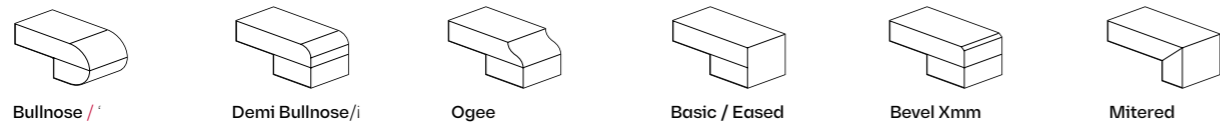
**Edges 3/4"**



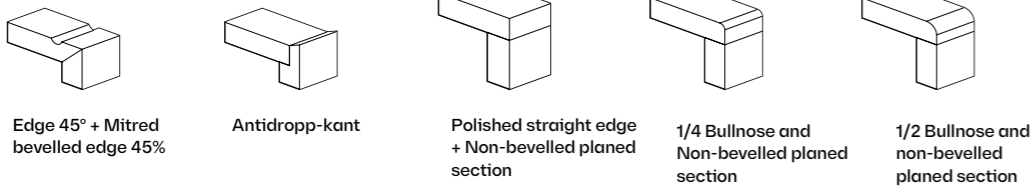
**Edges 1-1/4"**



**Edges 1-1/2"**



**Other edges**



**Edges**

Voor Silestonekunnen maatwerkprocessen ingezet worden voor de snijden en polijsten voor elk type randen. Deze sectie details zijn een van de meest populaire, zorgen voor tal van mogelijkheden.



**silestone**<sup>®</sup> XM

# INNOVATION RUNS IN OUR VEINS

MINERAAL HYBRIQ-MATERIAAL



## DE VOLGENDE GENERATIE MATERIALEN. HYBRIQ+<sup>®</sup>- TECHNOLOGIE Q10

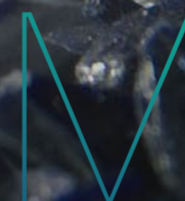
Onze exclusieve Hybriq+<sup>®</sup>-technologie maakt het mogelijk om materialen te creëren met een kristallijn silica-gehalte van maximaal 10%, met behoud van hoge prestaties en uitstekende afwerkingen.

**MAX. 10%**

## MINERAAL MATERIAAL VAN BINNENUIT. SELECTIE VAN HOOGWAARDIGE MATERIALEN

Silestone XM heeft zijn nuances, glans, kleur, diepte en weerstand te danken aan een zorgvuldig ontwikkeld assortiment premium mineralen die zijn uitgekozen vanwege hun ontwerp en mogelijkheden.

**MINERAL**





# SILESTONE® XM IS HET MINERAALDESIGN DAT VERVAARDIGD IS UIT PREMIUM MINERALEN MET EEN LAAG KRISTALLIJN SILICA-GEHALTE EN GERECYCLEDE MATERIALEN

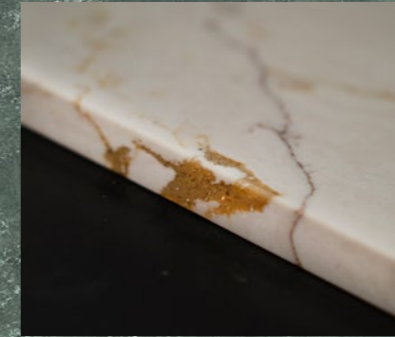
Unieke en gepersonaliseerde ruimtes, vol kleuren en diepte, die perfect in balans zijn en waar kwaliteit centraal staat. Tover jouw huis om tot een oase van elegantie die lang meegaat.

HYBRIQ<sup>®</sup>  
Mineral  
inside  
Q10



## UNIEKE PATRONEN EN ONTWERPEN

Ontwerp unieke ruimtes vol details, verfijning en warmte.



## ECHT MASSIEF

Massief waardoor randen en uitsparingen ononderbroken kunnen worden afgewerkt.



## NATUURLIJK STENEN UITSTRALING

Ware diepte en gladde textuur die de warmte van natuursteen oproepen.



## MINERALE SAMENSTELLING

Een voorbeeld van hoge prestaties, weerstand en duurzaamheid.



## DUURZAME INNOVATIE

Vervaardigd met HybriQ+<sup>®</sup>-technologie: Maximale silicareductie.



# DE VOLGENDE GENERATIE MATERIALEN

Onze Hybriq+®-technologie verlaagt het kristallijn silica-gehalte drastisch tot 10%, dankzij een exclusieve combinatie van hoogwaardige mineralen en gerecyclede materialen, zoals glas.

**Q10<sup>+</sup>**



# MINERAAAL HYBRIQ- MATERIAAL

Laag silica-gehalte, duurzaam,  
veelzijdig en milieuvriendelijk

**> 20%**  
Gerecyclede  
materialen

**Max. 10%**  
Kristallijn  
silica-gehalte

**100%**  
Hernieuwbare  
elektrische  
energie

**99%**  
Gerecycled  
water

**HYBRIQ+**  
TECHNOLOGY®

Leer alles over Hybriq+® op <https://www.cosentino.com/silestone/>

Nieuwe collectie

**EARTHIC**®

BY SILESTONE XM X FORMAFANTASMA



Earthic is niet alleen maar een product, het is een onderzoeksproject naar materialen en duurzaamheid van Cosentino in samenwerking met de iconische studio Formafantasma.

Earthic is een duurzaam materiaal dat voor maximaal 10% uit siliciumdioxide bestaat. Het is ontwikkeld met een innovatieve samenstelling en een complex productieproces dat het resultaat is van jaren onderzoek en ontwikkeling. Het bestaat uit een selectie premium mineralen, gerecycled glas, PET, biohars en Dekton-fragmenten om de winning van natuurlijke grondstoffen te verminderen en bodemerosie en CO2-uitstoot te beperken. Het wordt bovendien geproduceerd met 99% gerecycled water en 100% gecertificeerde hernieuwbare elektrische energie.

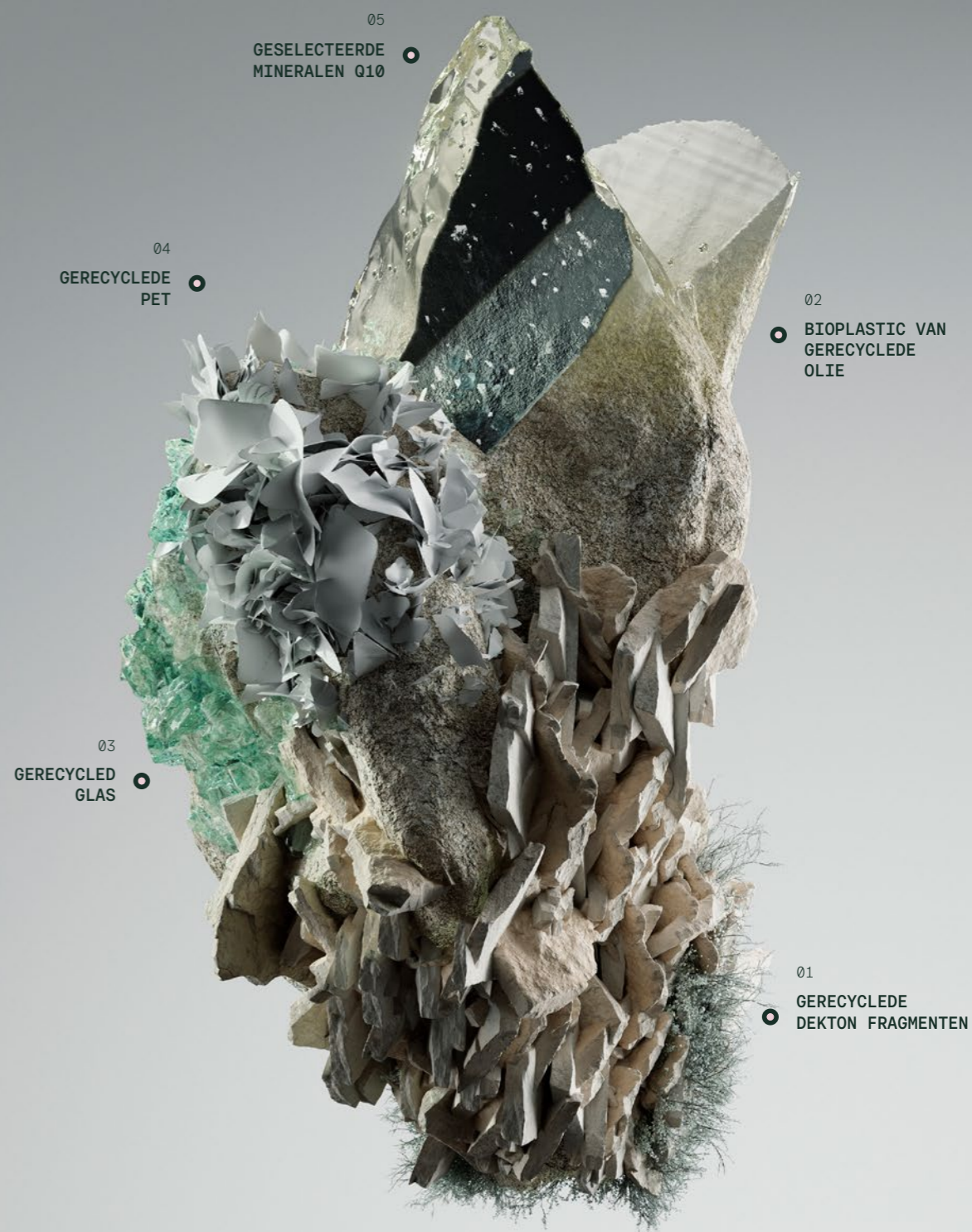
Earthic verwerkt tot 30% gerecyclede onderdelen in zijn milieubewuste materialen.

## EARTHIC X FORMAFANTASMA

Formafantasma is een op research georiënteerde ontwerpstudio die de ecologische, historische, politieke en sociale krachten onderzoekt die de hedendaagse design-discipline vormgeven.

Cosentino is een samenwerking aangegaan met de visionaire ontwerpers van Formafantasma om een nieuwe collectie samen te stellen die innovatieve en duurzame materiaalbronnen verkent.

Formafantasma introduceert een nieuwe benadering van het ontwerpen van oppervlakken.



# FFROM

ONTWORPEN DOOR  
FORMAFANTASMA

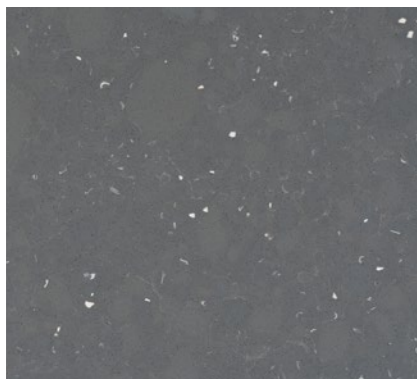
Een collectie die de oorsprong en herkomst van het materiaal toont, en het proces waarbij gerecyclede materialen tot iets nieuws worden getransformeerd.



## FFROM 01

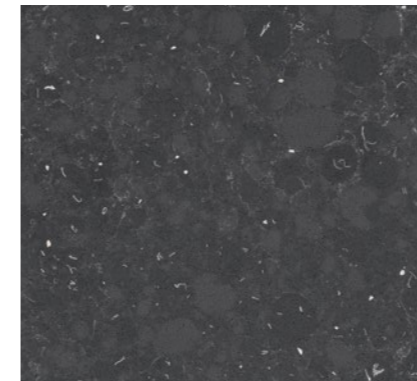
Een grijs gespikkeld materiaal, met witte gerecyclede PET-fragmenten, die een complex en subtiel patroon vormen dat de aandacht trekt en diepte toevoegt aan de compositie.





### FFROM 02

Een donkere grijs tint die elegant wordt onderbroken door witte accenten, waardoor een visueel aantrekkelijk contrast ontstaat. Een grijs tint met een gevoel van moderniteit en minimalisme.



### FFROM 03

Een betoverende en elegante antracietkleurige achtergrond met gerecyclede PET-schilfers verspreid over het materiaal die doet denken aan de nachtelijke hemel of een geologisch object.





→ Keukeneiland, werkblad, wandbekleding en tafel Silestone XM FFROM 03

# RAW

ONTWORPEN DOOR  
COSENTINO STUDIO

Patronen en kleuren die de essentie van het materiaal in zijn meest authentieke staat vastleggen, gecombineerd met vormen die een nieuwe esthetiek uitdrukken.

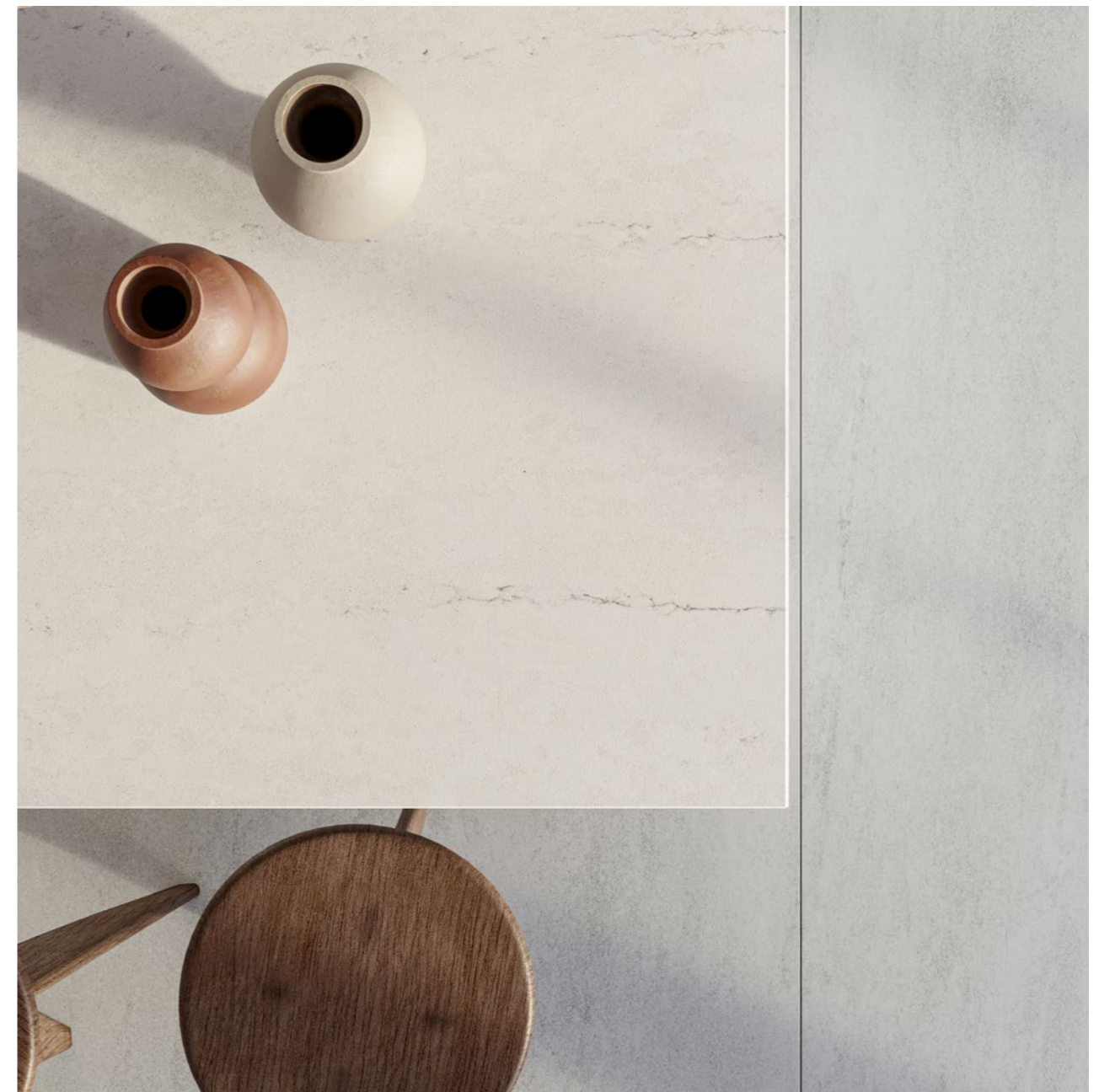


→ Silestone XM RAW G



## RAW A

Een kleur met een zacht donker aderptraan op een witte achtergrond die een complex ontwerp onthult dat een gevoel van natuurlijke elegantie oproept en doet denken aan verfijnde stenen in de natuur.







→ Keukeneiland, werkblad en wandbekleding Silestone XM RAW A



## RAW D

Een donkere achtergrond van natuurlijk gesteente zorgt voor een sfeer van rust en solide elegantie. Verschillende verspreide strepen brons weven zich door een landschap van houtskool.



## RAW G

Een sereen en natuurlijk betonnen canvas met subtiele koperen accenten verweven met nevelachtige aderen die een gevoel van vloeibaarheid toevoegen.

## Collectie Le Chic



Le Chic is een unieke collectie die een tijdloze klassieker opnieuw definieert. Een stap voorwaarts in materialen met aderpatroon. Kenmerkende, op natuursteen geïnspireerde esthetiek die de charme van iconische Parijse en Victoriaanse ruimtes tot leven brengt.

De Silestone XM Le Chic-collectie geeft klassieke tinten een nieuwe definitie door middel van een moderne interpretatie. Nieuwe onderscheidende kleuren geven een gevoel van tijdloze allure met een vleugje nostalgie weer.

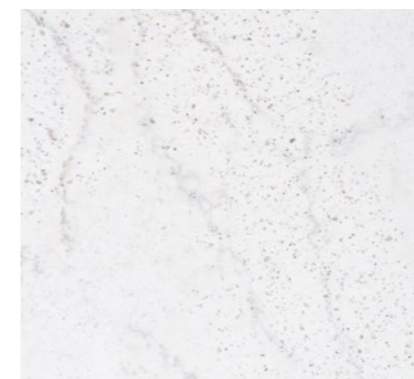
Middels vakmanschap en innovatie worden verfijning en elegantie herwonnen met expressieve aders en metallic accenten. Crèmekleurige, rijke achtergronden creëren patronen vol diepte.

Ontdek  
de collectie.  
Omarm  
Le Chic wonen.

silestone<sup>XM</sup>

LE CHIC

COLLECTION



### Eclectic Pearl

Een zilveren woestijn,  
doordrenkt met licht

Vloeiende stromen van delicate tinten ingelegd met granen, zoals diamanten op sieraden. Eclectic Pearl hypnotiseert met een delicaat aderpatroon, afwerking en metallic accenten over het hele materiaal.



### Versailles Ivory

Gouden aderpatronen met een majestueus karakter

Versailles Ivory is de warmste tint van de collectie. Zeer subtiele, tweekleurige marmering op de achtergrond, met gradiëteffecten betoveren met de flikkerende lichten van zijn gouden sprankeling.



→ Keukeneiland en tafelblad Silestone XM Eclectic Pearl



### Victorian Silver

#### Suggestieve patronen van parelachtige rivieren

Zachte, subtiele, tweekleurige marmering op de achtergrond, met gradiëteffecten en grote diepte. De koele achtergrondkleur mengt zich met de zilveren en donkergrijze aders, om een elegante kleur te creëren die naadloos past bij warme en koele tinten.



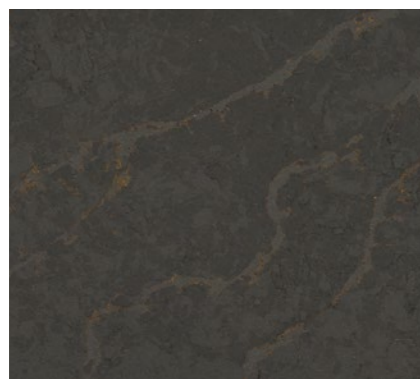
### Parisien Bleu

#### Doet denken aan de lichtstad

Parisien Blue heeft een diepe, blauwachtige tint met een sterke persoonlijkheid en een krachtig karakter. Geïnspireerd door de nuances die te zien zijn in beroemde keizerlijke Romeinse stenen, gecombineerd met fijne aders in okerkleurige tinten.



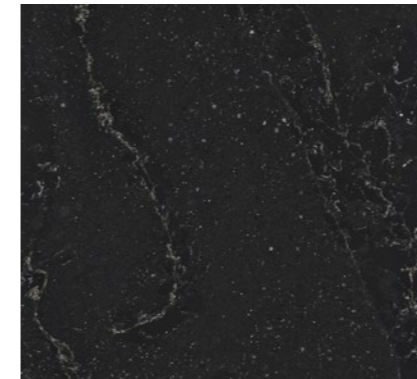
→ Keukeneiland, werkblad en wandbekleding Silestone XM Romantic Ash



### Bohemian Flame

#### Een sprankelend vleugje koperachtige glitter

Bohemian Flame heeft subtiele, golvende aders met metallic inlays in kopertinten. De kleur is geïnspireerd door de beweging van de gouden lavastromen die littekens op vulkanische grond achterlaten. De kleur doet denken aan de rustig bewegende gouden vlam van kaarsen die de kleine metallic stukjes accentueren.



### Romantic Ash

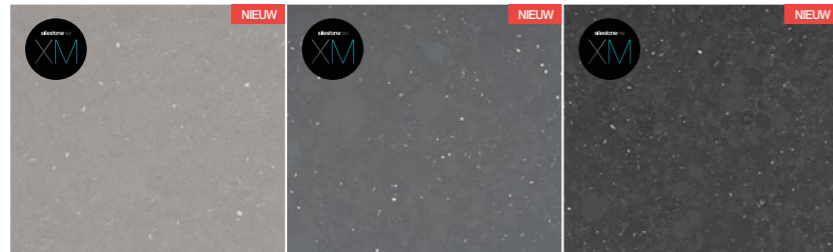
#### Diepe kristallen en zilveren deeltjes in beweging

Grote rivieren en afzettingen in verschillende groottes wekken herinneringen op aan de melkweg die zichtbaar is aan een heldere sterrenhemel. Het blauwe accent versterkt de diepte van Romantic Ash.

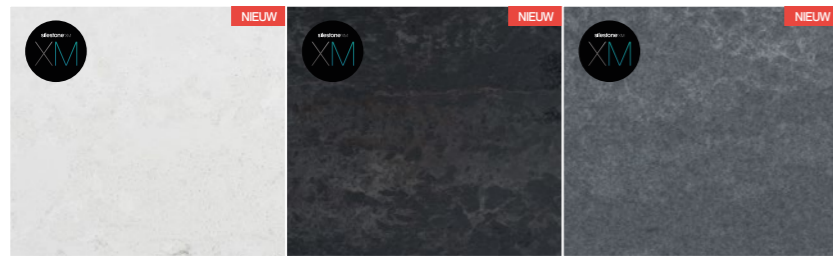


# Silestone XM- Nieuws

## Earthic Collectie



FFROM 01      FFROM 02      FFROM 03

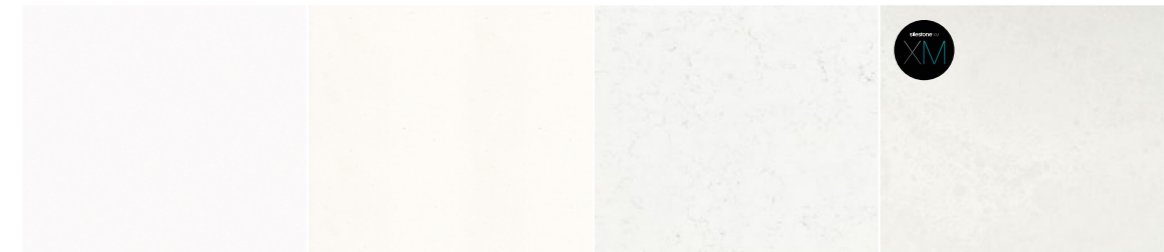


RAW A      RAW D      RAW G



→ Spoelbakken en wandbekleding Silestone XM FFROM 01

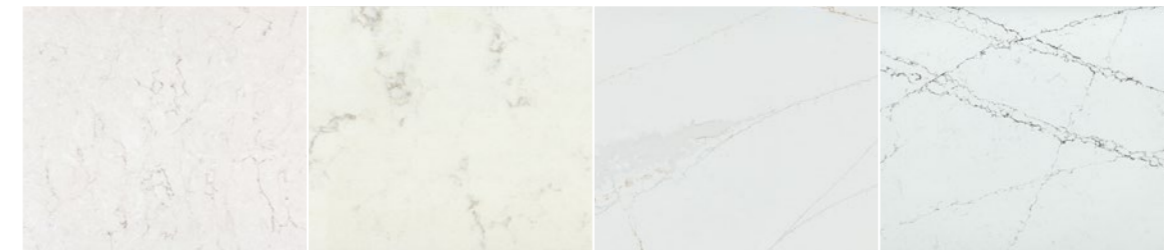
# Silestone / Silestone XM Collectie



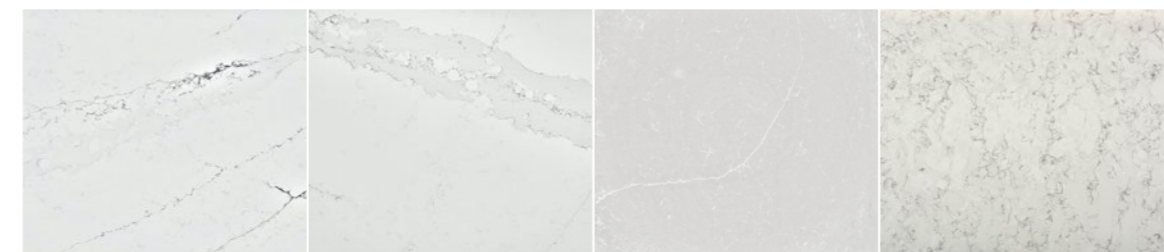
Iconic White      Blanco Zeus      Miami Vena      Nolita 23



Miami White 17      Et. Calacatta Gold      Eclectic Pearl      Et. Statuario



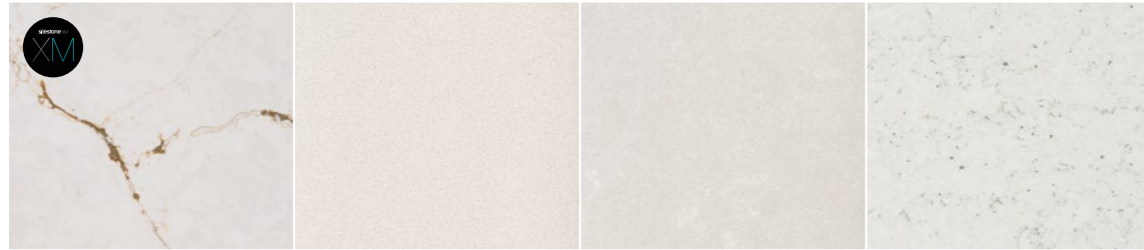
Snowy Ibiza      Ariel      Ethereal Glow      Ethereal Haze



Ethereal Noctis      Ethereal Dusk      Desert Silver      Blanco Orion



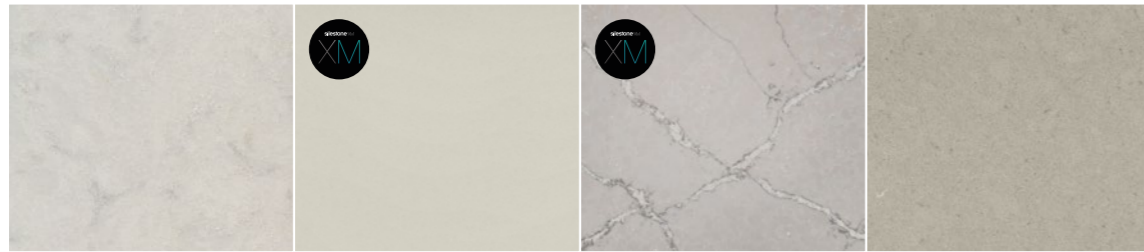
# Silestone / Silestone XM Collectie



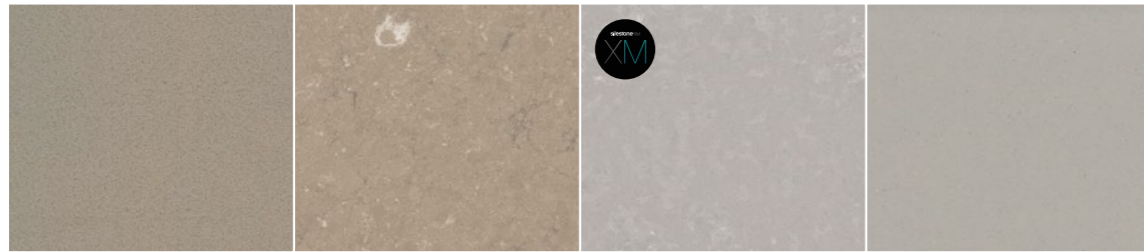
Versailles Ivory    White Storm 14    Yukon    Lime Delight



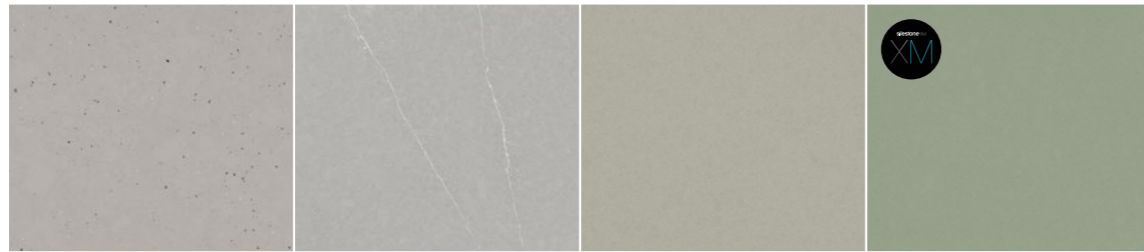
Blanco Maple 14    Blanco Norte 14    White Arabesque    Blanco Stellar 13



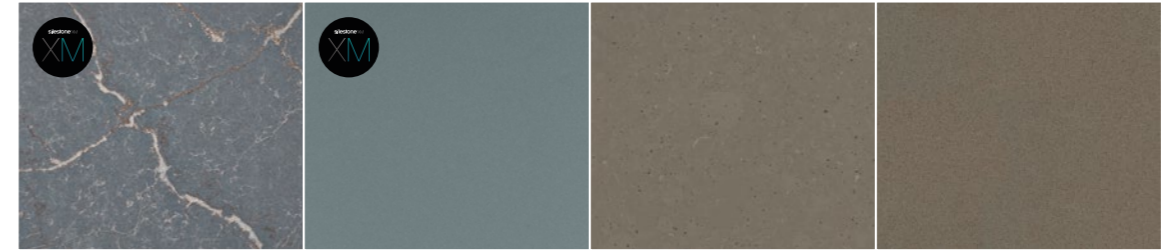
Lagoon    Faro White    Victorian Silver    Royal Reef



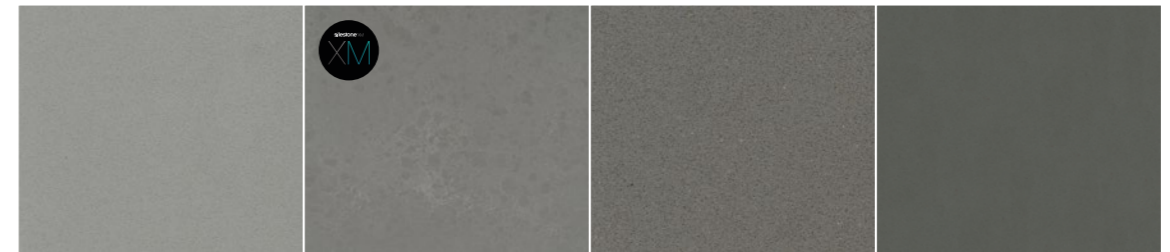
Rougui    Coral Clay Colour    Poblenu    Camden



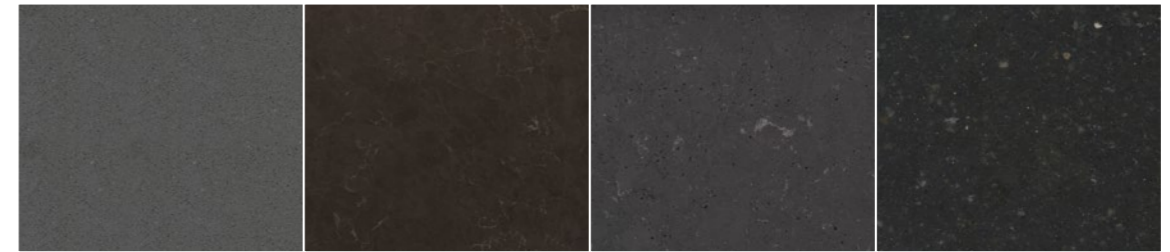
Concrete Pulse    Et. Serena    Cincel Grey    Posidonia Green



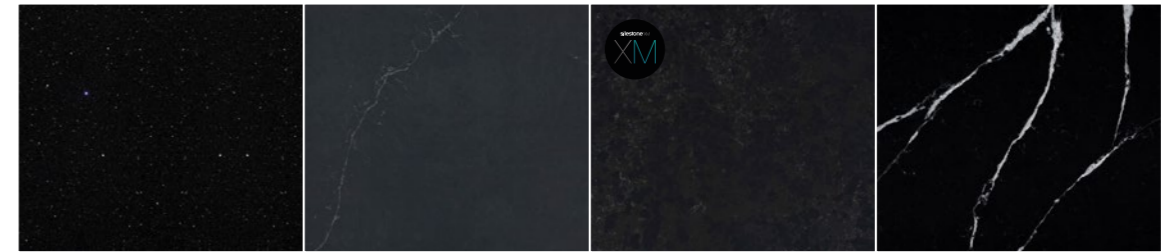
Parisien Bleu    Cala Blue    Brass Relish    Noka



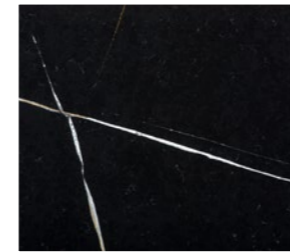
Kensho    Seaport    Gris Expo    Cemento Spa



Marengo    Calypso    Cinder Craze    Arden Blue



Stellar Night    Charcoal Soapstone    Corktown    Et. Marquina



Et. Noir

# Silestone / Silestone XM Collectie

GROEP 1		GROEP 2	
ARDEN BLUE	☉ * ● ☼ Q4O	BLANCO MAPLE 14	☉ ☎ * ● ☼ Q4O
BLANCO NORTE 14	☎ ☉ * ● ☼ Q4O	CAMDEN	☉ ● ☼ Q1O+
GRIS EXPO	☎ ☉ * ● ☼ ☼ Q4O	CEMENTO SPA	☎ ☉ * ● ☼ ☼ Q4O
MARENGO	☎ * ● ☼ Q4O	CORAL CLAY COLOUR	☉ * ● ☼ Q4O
NOKA	☎ ☉ * ● ☼ Q4O	MIAMI WHITE 17	☎ ☉ * ● ☼ Q4O
		ROYAL REEF	☉ * ● ☼ Q4O
		WHITE STORM 14	☎ ☉ * ● ☼ Q4O
GROEP 3		GROEP 4	
ARIEL	☉ * ● ☼ Q4O	BLANCO ZEUS	☎ ☉ * ● ☼ ☼ Q4O
BLANCO STELLAR 13	☎ ☉ * ● ☼ Q4O+	CHARCOAL SOAPSTONE	☎ ☉ * ● ☼ Q4O
BRASS RELISH	☉ ● Q4O+	CINCEL GREY	☎ ● ☼ Q1O+
CINDER CRAZE	☉ ● ☼ Q4O+	CORKTOWN	☉ ● Q1O+ XM
CONCRETE PULSE	☉ ● ☼ Q4O+	ET. SERENA	☉ * ● ☼ Q4O
DESERT SILVER	☎ ☉ * ● ☼ Q4O	FARO WHITE	☎ ● ☼ Q1O+ XM
LAGOON	☎ ☉ * ● ☼ Q4O	KENSHO	☉ * ● ☼ ☼ Q4O
LIME DELIGHT	☉ ● ☼ Q4O+	NOLITA 23	☉ ● Q1O+ XM
MIAMI VENA	☎ ☉ * ● ☼ Q4O	POBLENOU	☉ ● Q1O+ XM
STELLAR NIGHT	☎ ☉ * ● ☼ Q4O+	SEAPORT	☉ ● Q1O+ XM
SNOWY IBIZA	☎ ☉ * ● ☼ Q4O	WHITE ARABESQUE	☎ ☉ * ● ☼ Q4O
YUKON	☎ * ● ☼ Q4O	FFROM 01 <a href="#">NIEUW</a>	☉ ● Q1O+ XM
		FFROM 02 <a href="#">NIEUW</a>	☉ ● Q1O+ XM
		FFROM 03 <a href="#">NIEUW</a>	☉ ● Q1O+ XM
		RAW A <a href="#">NIEUW</a>	☉ ● Q1O+ XM
		RAW D <a href="#">NIEUW</a>	☉ ● Q1O+ XM
		RAW G <a href="#">NIEUW</a>	☉ ● Q1O+ XM

## GROEP 5

CALYPSO	☉ * ● ☼ Q4O
ET. MARQUINA	☉ * ● ☼ ☼ Q4O
ET. STATUARIO	☉ * ● ☼ Q4O
ICONIC WHITE	☉ * ● ☼ ☼ Q4O+

## GROEP 7

BOHEMIAN FLAME	☉ ● Q1O+ XM
ECLECTIC PEARL	☉ * ☼ Q4O+ XM
PARISIEN BLEU	☉ * Q1O+ XM
ROMANTIC ASH	☉ * Q4O+ XM
VERSAILLES IVORY	☉ * ☼ Q4O+ XM
VICTORIAN SILVER	☉ * Q4O+ XM

* GEPOLIJSTE	☼ INTEGRITY-SPOELBAK
● SUEDE	☎ STANDAARD PLAAT
☼ VOLCANO	☉ JUMBO PLAAT

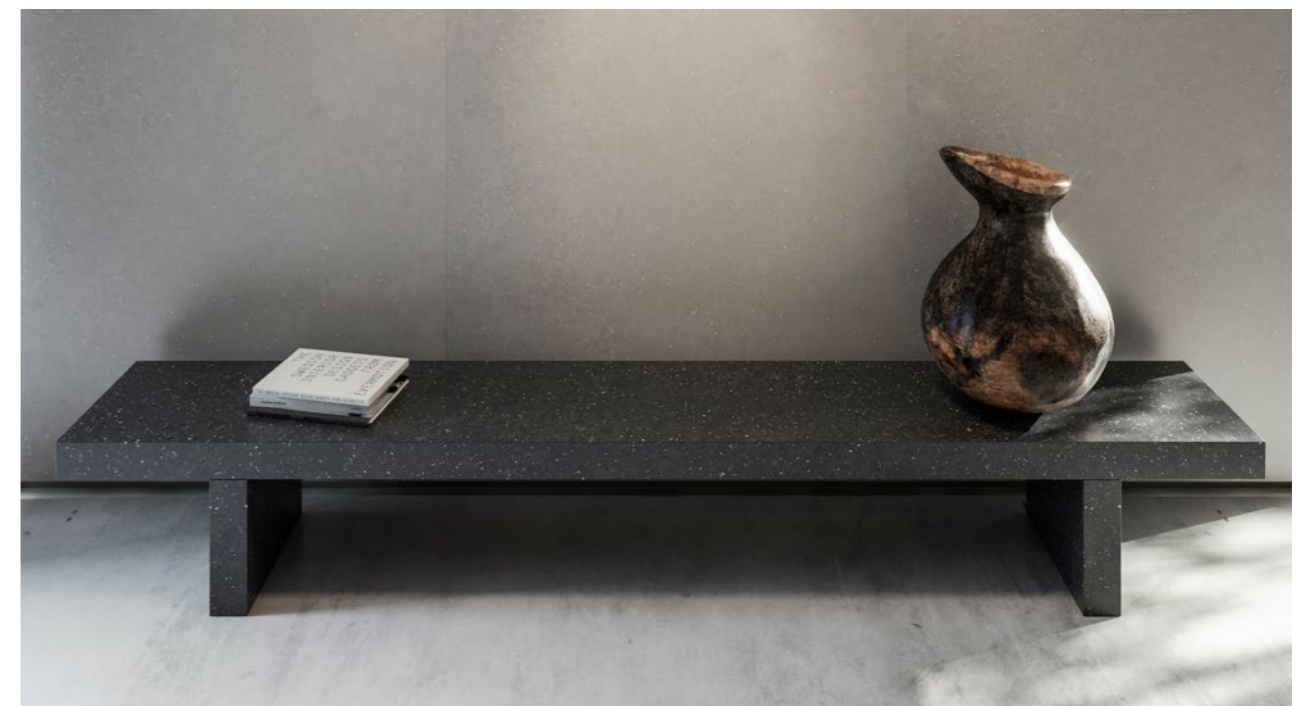
## GROEP 6

ET. CALACATTA GOLD	☎ ☉ * ● ☼ Q4O
ET. NOIR	☉ * ● ☼ Q4O
ETHEREAL DUSK	☉ * ● Q4O+
ETHEREAL GLOW	☉ * ● ☼ Q4O+
ETHEREAL HAZE	☉ * ● ☼ Q4O+
ETHEREAL NOCTIS	☉ * ● ☼ Q4O+

Hybriq®: Technologie toegepast op het Silestone portfolio wat zorgt voor een significante vermindering van het kristallijn silica gehalte.

**Q4O** Het figuur naast de Q, staat voor het maximum percentage voor het kristallijn silica gehalte.

**Q4O+** De Q in combinatie met het teken "+" geeft aan dat tenminste 20% gerecycled materiaal bevat.



→ Bank Silestone XM FFROM 03 / Wandbekleding Silestone XM FFROM 01

# Sensa

by Cosentino

## Beschermd natuursteen

Sensa by Cosentino is premium onderhoudsvrij natuursteen, aangeboden door Cosentino, toonaangevend specialist in de natuursteenindustrie.

Sensa by Cosentino wordt behandeld met een revolutionaire vlekbestendige behandeling, en heeft een garantie van 15 jaar op het materiaal.

SENSA  
15  
JAAR  
GARANTIE

SENSA  
by COSENTINO®



→ Keukeneiland, werkblad en wandbekleding Sensa Platino

## Sensa by Cosentino Behandeling

De duurzame, geïntegreerde technologie laat het materiaal ademen. Deze technologie versterkt de krachtige eigenschappen van het materiaal.

Het proces verandert de oppervlaktespanning van het steen waardoor het materiaal zelf zorgt dat er geen vloeistoffen, zoals water, koffie of olie in kunnen trekken.



SENSA  
by COSENTINO®

STANDAARD STEEN



→ Werkblad en spoelbakken: Sensa Vancouver  
Wandbekleding Sensa Siberia

## Toepassingen

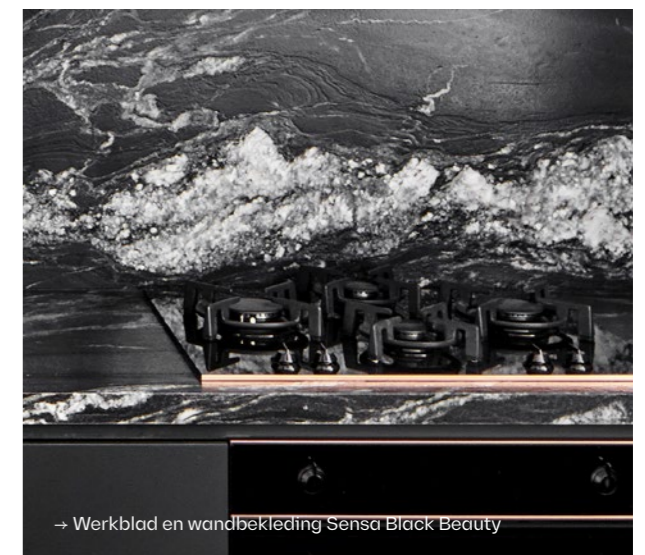
Sensa by Cosentino  
keukenwerkbladen. Natuurlijke,  
vlekbestendige schoonheid.

Geniet van het design, de duurzaamheid en weerstand van natuursteen zonder je zorgen over vlekken te hoeven maken. Sensa by Cosentino kwartsiet en graniet zijn voorzien van een revolutionaire vlekbestendige behandeling die het werkblad de hele levensduur beschermt.

## Afwerkingen

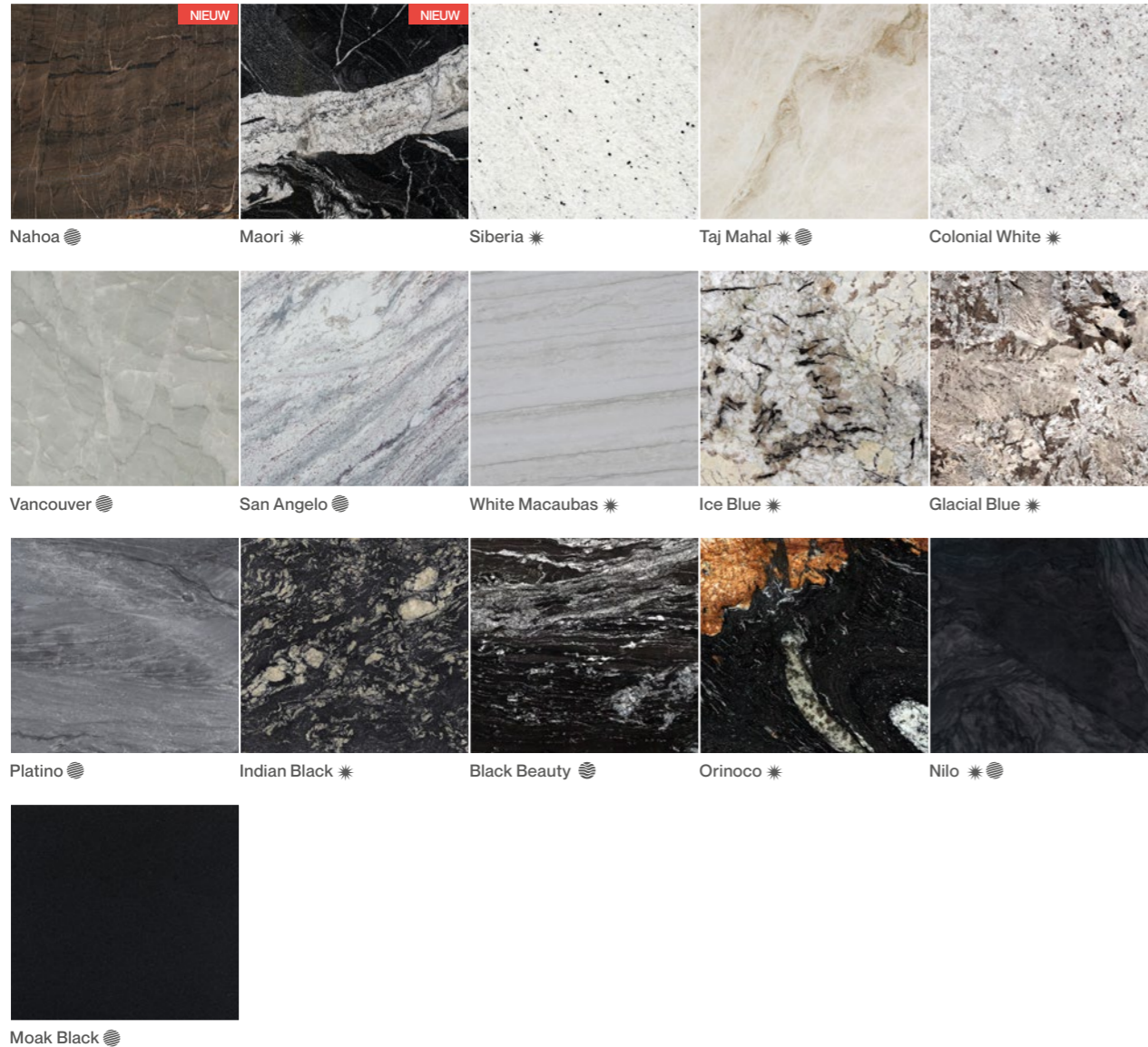
Unieke vormen voor  
unieke oppervlakken.

De kleuren en afwerkingen van Sensa by Cosentino hebben het geduldige en grillige ontwerp van de natuur. Elk van de zeven beschikbare tinten heeft een afwerking die verschillende effecten en sensaties produceert: mat suede, glanzend gepolijst of geborsteld carosse.



→ Werkblad en wandbekleding Sensa Black Beauty

## Sensa by Cosentino Collectie



→ Werkblad en wandbekleding Sensa by Cosentino Maori

\* MIRAGE   ● LEATHER   ● CARESSE

BESCHRIJVING	AFWERKING 2 EN 3 CM	BESCHRIJVING	AFWERKING 2 EN 3 CM
BLACK BEAUTY	CAS	PLATINO	SUE/LEA
COLONIAL WHITE	MIR	SANT ANGELO	SUE/LEA
GLACIAL BLUE	MIR	SIBERIA	MIR
ICE BLUE	MIR	TAJ MAHAL	MIR/SUE/LEA
INDIAN BLACK	MIR	VANCOUVER	SUE/LEA
MOACK BLACK	SUE/LEA	WHITE MACAUBAS	MIR
NILO	MIR/SUE/LEA	MAORI <a href="#">NIEUW</a>	MIR
ORINOCO	MIR	NAHOA <a href="#">NIEUW</a>	SUE/LEA

De meegeleverde stalen garanderen niet dat de geleverde platen identiek zullen zijn in kleurtoon en anders. Bekijk de Algemene Verkoopsvoorwaarden

CAS CARESSE > GEBORSTELD EN GEPOLIJS  
MIR MIRAGE > GEPOLIJS  
SUE SUEDE  
LEA LEATHER

# Scalea

by Cosentino

Van de aarde

We hebben de meest premium natuurstenen van de beste geselecteerd producent aller tijden: Earth.



## Voordelen Scalea

Scalea is de collectie van Cosentino die bestaat uit natuursteen, gekozen via een uitputtend selectieproces. Deze collectie natuursteen is geïnspireerd op de oorsprong van de Cosentino Group, als een merk dat heeft gewerkt met edele materialen zoals marmer, graniet, kalksteen en travertijn. De buitengewone weerstand en duurzaamheid, samen met grillige en onherhaalbare ontwerpen, maken natuursteen tot een veilige gok voor de professional.

- Meer dan 100 materialen in de portfolio.
- Technische fiches en prestatieverklaring op aanvraag.
- Voorraden lokaal in onze eigen Centra.



→ Scalea Blanco Macael. "Patio de Los Leones". Alhambra of Granada.



→ 108

## 5.1 WOONKAMERS

Herontwerp de woonkamer en maak er een open, functionele, comfortabele ruimte van, geïntegreerd met de rest van het huis.



→ 114

## 5.2 BADKAMERS

Vind de badkamer opnieuw uit om een wereld van sensaties te creëren door middel van een uniek en integraal designconcept.



→ 130

## 5.3 EXTERIEUR

Herontwerp buitenruimtes met veranda's en terrassen die opgaan in jouw huis.



→ 134

## 5.4 KEUKENS

Herdefinieer de functie van de keuken in huis en transformeer deze in het hart van het huis.

Innovatieve materialen die de visie van de ontwerper in huis tot leven brengen, om binnen- en buitenruimtes opnieuw vorm te geven

→ 144

## 5.5 MEUBILAIR

Herontdek de exclusiviteit van op maat ontworpen meubels voor elke ruimte.



# Toepassingen

# Woonkamers

De woonkamer wordt met Cosentino-materialen omgetoverd tot een persoonlijke en tijdloze ruimte; een uitdrukking van verfijning en functionaliteit.



Beleef jouw ruimte

## Herontdek de leefruimte van je huis

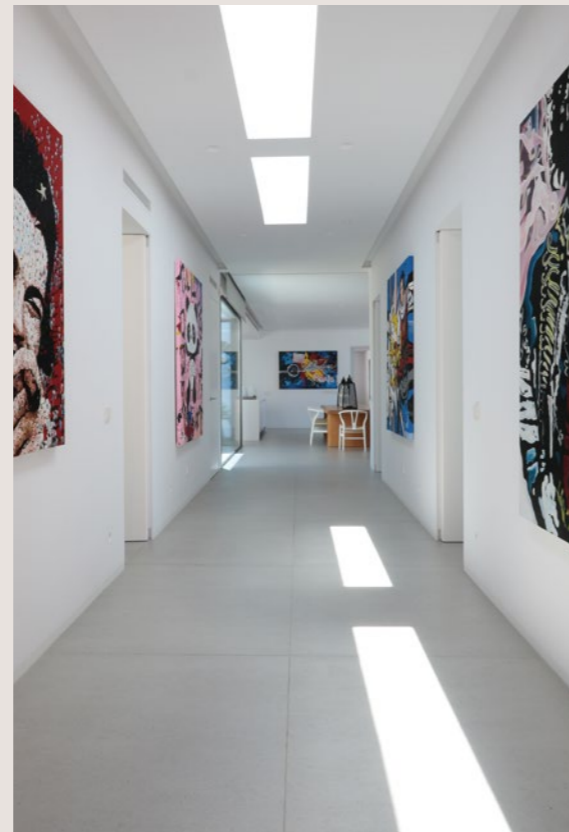
Een geïntegreerde oplossing met maximale veelzijdigheid en functionaliteit.

Eindeloze personalisatie mogelijkheden.



## Gepersonaliseerde oplossingen

Het ontwerpen van een woonkamer met een hoge esthetische waarde vereist veelzijdige oppervlakken in een verscheidenheid aan kleuren, afwerkingen en unieke chromatische pantonen, zoals Dekton en Silestone, die vloeren, meubels, wanden en meer kunnen bekleden, om een geïntegreerde en differentiële interieur design ervaring te creëren.



## Bestand tegen intensief gebruik

Dekton is een innovatief oppervlak met een hoge weerstand, bestand tegen hoge temperaturen, ultraviolette stralen en elk soort krassen. Het materiaal is niet onderhevig aan slijtage en schuren als gevolg van intensief dagelijks gebruik, zoals in een woonkamer.

## Eenvoudige installatie

Dekton wordt aangeboden in een Slim formaat dat licht is in gewicht, gemakkelijk te snijden en aanpasbaar is aan elke ruimte. De dunne dikte van 4mm maakt aanpassingen tijdens de installatie mogelijk met behulp van gereedschappen voor keramische tegels.



## Uitgebreide oplossing

Hetzelfde materiaal voor vloeren, wandbekleding en meubels zorgde voor visuele continuïteit en een hoge esthetische impact, waardoor ruimtes werden verenigd en hun functionaliteit werd vergroot.

## Nieuw Dekton Optimma Formaat

Dekton is geoptimaliseerd voor binnenbekleding. Het Optimma-formaat (260 cm x 100 cm x 4 mm) zorgt voor kostenbesparingen, meer ontwerpmogelijkheden en eenvoudige installatie en manipulatie. Het resultaat: impactvolle bekleding en geïntegreerde ruimtes.

## Groot formaat, minimale voegen

Dankzij het grote formaat van Dekton tot 320 x 144 cm en een dikte van 4 mm kun je grote oppervlakken bedekken, waardoor een doorlopende en uniforme esthetiek ontstaat voor bekleding en meubels. Deze maat vermindert het aantal naden, wat reiniging en onderhoud vergemakkelijkt.



→ Wandbekleding Dekton Ukiyo Nacre GV3



→ Wandbekleding Dekton Ukiyo Rem GV3 en Dekton Nacre



→ Vloeren Dekton GK07 Ceppo / Tafel en wandbekleding Dekton VK01 Nebbia

# Cosentino Badkamers

Cosentino helpt je om de badkamer te herontdekken met een uniek en geïntegreerd designconcept.



Vind de meest persoonlijke ruimte in huis opnieuw uit. Creëer unieke ervaringen waarin de mooiste en functionele Cosentino materialen ruimtes met warmte en exclusiviteit transformeren.

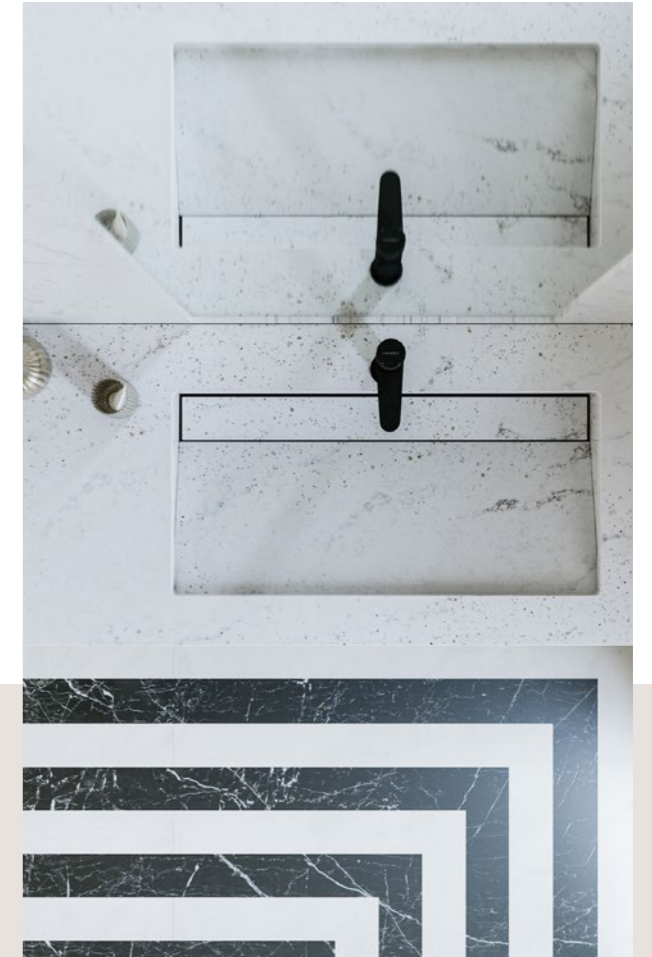
Van wand- en vloerbekleding in verschillende maar perfect uitgebalanceerde formaten, kleuren en afwerkingen, tot aantrekkelijke wastafels en douchebakken, zorgvuldig ontworpen met veel aandacht voor detail en eenvoud.

Oplossingen van grote esthetische en functionele waarde voor elke behoefte en stijl van de badkamer, die de manier waarop we zo'n persoonlijke ruimte en gevoel van welzijn ervaren opnieuw definiëren.

## Optimma Formaat

Dekton Optimma Formaat. Geoptimaliseerd voor badkamerbekleding binnenshuis: optimaal profiteren van de ruimte, eenvoudige installatie en continuïteit van het ontwerp in een verticaal formaat.

Het Optimma plaatformaat is 260 x 100 cm en 0,4 cm dik, in staat om aan elke verticale bekledingsbehoefte te voldoen, waardoor een doorlopend ontwerp ontstaat, waarbij gebruik wordt gemaakt van de volledige hoogte met eenvoudige installatie en minimaal afval.



## Groot formaat

Groot formaat, minimale naden. Op maat gemaakte vloeren en wandbekleding.

Badkamers worden blootgesteld aan constante activiteit. Het gebruik van een hoogwaardig materiaal voor vloeren en bekleding vermindert voegen en garandeert hygiëne en netheid. De strategisch geplaatste platen in XXL laten de kamer groter lijken en creëren de sensatie van een grotere badkamer.

## Spoelbakken

Wastafels en werkbladen met een grote veelzijdigheid die zich aanpassen aan elke ruimte. Verfijnde ontwerpen met maximale schoonheid en duurzaamheid.

Silestone spoelbakken zijn gebouwd met een uniek en innovatief ontwerp dat in staat is om aan de meest veeleisende creatieve voorstellen te voldoen. Van spoelbakken die geïntegreerd zijn in het werkblad, tot opbouwbakken, dubbele spoelbakken... alles is mogelijk met maatwerk.

## Douchebakken

Douchebakken in Dekton Grip/ Grip+ en Silestone: exclusieve en geïntegreerde ontwerpen in de badkamer met onbeperkte aanpassingsmogelijkheden.

Cosentino biedt een uitgebreide collectie douchebakken in het materiaal dat de architect of ontwerper kiest en aanpasbaar is aan elke ruimte. Het is een interessant alternatief voor de traditionele douchebak die de installatie en montage vereenvoudigt.

## Totale integratie

Totale esthetische integratie en visuele continuïteit. Hetzelfde materiaal voor je hele badkamer: vloer, bekleding, douchebak en wastafel.

Met het toepassen van een enkel oppervlak op elk onderdeel van de badkamer versterk je de esthetische consistentie met als resultaat meer harmonie en balans in de ruimte.

## Kleuren en afwerkingen

Nieuwe collecties van innovatieve, trendy kleuren en afwerkingen, om badkamerruimtes vol originaliteit en impact te creëren.

De innovatieve Silestone- en Dekton-materialen hebben een grote verscheidenheid aan effen en geaderde kleuren, unieke chromatische pantones en zintuiglijke afwerkingen om badkamerruimtes opnieuw te ontdekken.



→ Werkblad, spoelbakken en wandbekleding Silestone XM FFROM 01



→ Werkblad, spoelbakken en wandbekleding Silestone XM RAW G



→ Vloeren, spoelbakken en badkamer werkbladen Dekton Nacre / Revêtement mural Dekton Ukiyo Umber GV2

## Spoelbakken

Volledige reeks producten.

Wastafels en werkbladen ontworpen om zich aan te passen aan elke ruimte.



**Armony**  
De evolutie van de traditie maakt deze spoelbak tot een sleutelstuk, dat harmonie en definitie brengt.



Verkrijgbaar in een grote verscheidenheid aan kleuren

Controleer de beschikbare kleuren op [cosentino.com](https://www.cosentino.com)



### Elegance

Silestone

Wastafel 49 x 30 x 10 cm  
Lengte vanaf 59 tot 320\* cm  
Breedte vanaf 40 tot 60 cm  
Rechte rand 2 cm of verstekrand 12,5 cm



### Reflection

Silestone / Dekton

Wastafel S 49 x 30 x 8 cm  
Wastafel M 90 x 30 x 8 cm  
Wastafel L 120 x 30 x 8 cm  
Lengte vanaf 59 tot 320\* cm  
Breedte vanaf 40 tot 60 cm  
Rechte rand 2/1,2 cm of verstekrand 12,5 en 16 cm



### Armony

Silestone

Wasbak 49 x 30 x 10 cm  
Lengte vanaf 59 tot 320\* cm  
Breedte vanaf 40 tot 60 cm  
Rechte rand 2 cm of verstekrand 16 cm



### Silence

Silestone / Dekton

Wastafel S 49 x 30 x 8 cm  
Wastafel M 90 x 30 x 8 cm  
Wastafel L 120 x 30 x 8 cm  
Lengte vanaf 59 tot 320\* cm  
Breedte vanaf 40 tot 60 cm  
Rechte rand 2/1,2 cm of verstekrand 12,5 y 16 cm



### Symmetry

Silestone

Wastafel S 33 x 23 x 7 cm  
Wastafel M 38 x 25 x 7 cm  
Wastafel L 58 x 30 x 7 cm  
Lengte vanaf 55 tot 320\* cm  
Breedte vanaf 43 tot 60 cm  
Rechte rand 2 cm of verstekrand 10 cm



### Simplicity

Silestone / Dekton

Wastafel 49 x 30 x 10 cm  
Lengte vanaf 59 tot 320\* cm  
Breedte vanaf 40 tot 60 cm  
Rechte rand 2 cm of verstekrand 16 cm

## Integrity Spoelbakken

Volledige reeks  
producten.

Gemakkelijk te reinigen hygiënische  
spoelbakken met ronde, organische  
en lineaire vormen.



**Marie**  
Drie afmetingen in een  
ontwerp van ronde en  
functionele ontmoetingen  
die technologie, integratie  
en bruikbaarheid combineren.



Verkrijgbaar in een  
grote verscheidenheid  
aan kleuren



Controleer de beschikbare  
kleuren op [cosentino.com](https://www.cosentino.com)



**Marie**  
Silestone

Wastafel Marie Top: 51 x 37 x 10 cm  
Wastafel Marie S: 34 x 37 x 7 cm  
Wastafel Marie L: 51 x 37 x 7 cm

Lengte vanaf 47 tot 320\* cm  
Breedte vanaf 44 tot 60 cm  
Rechte rand 2 cm of verstekrand  
10 of 12,5 cm

**Evita**  
Silestone

Wastafel Evita S 50 x 30 x 10 cm  
Wastafel Evita L 65 x 30 x 10 cm  
Wastafel Evita Q 51 x 41 x 10 cm

Lengte vanaf 60 tot 320\* cm  
Breedte vanaf 40 tot 60 cm  
Rechte rand 1,2 cm of verstekrand 12,5 cm

## HLine Spoelbak

Verschillende werkblad oplossingen voor badkamers,  
met een modern ontwerp dat kan worden aangepast aan elke  
behoefte, waardoor verfijning aan de badkamerruimte wordt  
toegevoegd.



**Urban porseleinen  
opbouwbak**

Silestone / Dekton

Lengte vanaf 45 tot 320\* cm  
Breedte vanaf 46 tot 60 cm  
Rechte rand 1,2 cm  
of verstekrand 10 cm

**Flex porseleinen  
onderbouwbak**

Silestone / Dekton

Lengte vanaf 60 tot 320\* cm  
Breedte 46 tot 60 cm  
Rechte rand 1,2 cm  
of verstekrand 10 cm

## Douchebakken

Volledig  
productassortiment.

Zes aanpasbare douchebakmodellen in verschillende materialen en afwerkingen van Dekton en Silestone, geschikt voor elke ruimte in huis en technische vereisten, ongeacht de complexiteit.



**Katräl**  
Nieuwe douchebak, met een evenwichtig en zorgvuldig ontwerp en een verborgen afwateringsgebied. Gebruik van hetzelfde materiaal voor de deksel, resulteert in een perfecte visuele continuïteit in de badkamer.



Verkrijgbaar in een grote verscheidenheid aan kleuren



Controleer de beschikbare kleuren op [cosentino.com](https://www.cosentino.com)



**Katräl**

Dekton Grip/Grip+  
Lengte van 70 tot 200 cm  
Breedte van 70 tot 120 cm



**Exilis**

Silestone  
Lengte van 70 tot 320 cm  
Breedte van 70 tot 150\* cm



**Kador Suite**

Silestone  
Lengte van 70 tot 200 cm  
Breedte van 70 tot 150\* cm



**Wakka**

Silestone  
Lengte van 70 tot 250 cm  
Breedte van 70 tot 150\* cm



**Wakka Brim**

Silestone  
Lengte van 70 tot 250 cm  
Breedte van 70 tot 150\* cm

\* Alleen in Jumbo platen

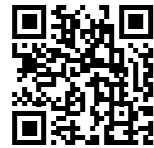


## HLine Badkamer werkbladen

Horizontale en functionele vlakken met rechte lijnen gecreëerd door Silestone en Dekton om een verscheidenheid aan verfijnde spoelbakken in hetzelfde materiaal te creëren.



Verkrijgbaar in een grote verscheidenheid aan kleuren



Controleer de beschikbare kleuren op [cosentino.com](https://www.cosentino.com)



### Werkblad met rechte rand

Silestone / Dekton

Lengte van 60 tot 320 cm  
Breedte van 30 tot 60 cm  
1.2cm Rechte rand

### Werkblad met verstekrand

Silestone / Dekton

Lengte van 60 cm tot 320 cm  
Breedte: van 30 cm tot 60 cm  
6, 10 of 21 cm verstekrand

## Vloeren

Op maat gemaakte en standaard formaten.

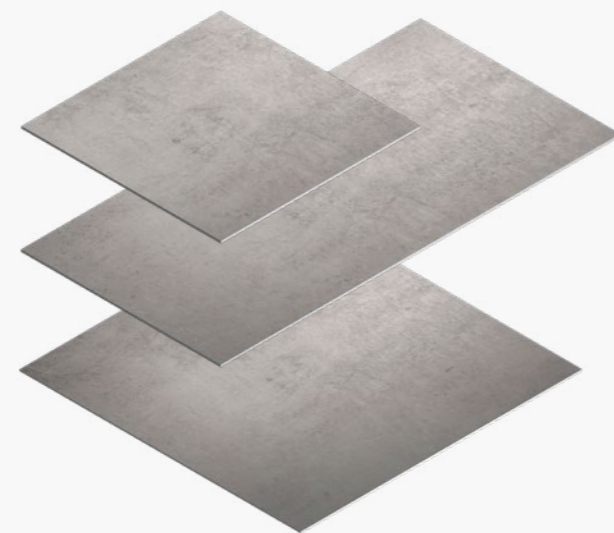
Bereik esthetische continuïteit in de badkamervloer met standaard formaatoplossingen of gepersonaliseerde oplossingen met een grote weerstand wanneer je wordt geconfronteerd met schommelingen in vochtigheid en temperaturen. Minimale voegen en onderhoudsvrij.



Verkrijgbaar in een grote verscheidenheid aan kleuren



Controleer de beschikbare kleuren op [cosentino.com](https://www.cosentino.com)



### S Format

Dekton

71 x 71 cm

### M Format

Dekton

142 x 71 cm

### L Format

Dekton

142 x 142 cm

# Cosentino Buiten ruimte

Prachtig continue en duurzame buitenruimtes.  
Herontwerp je buitenruimtes met veranda's en terrassen die opgaan in jouw huis.



Buitenruimte



## Maatwerk zonder grenzen

Open ruimtes met vrijheid om te inspireren en ontwerpen met een uniek doel: het personaliseren van jouw buitenruimtes.



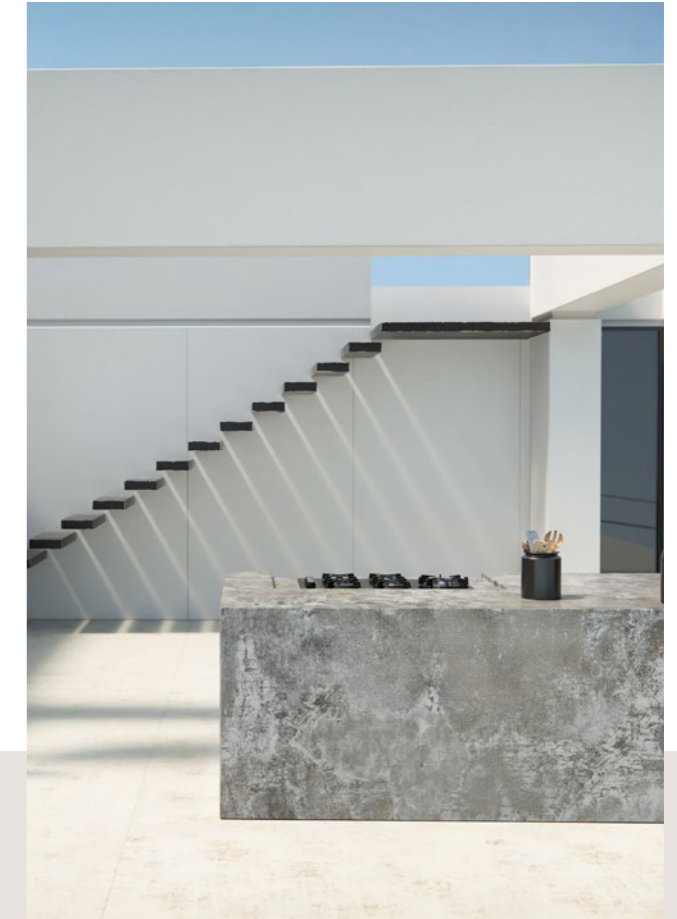
## Eenvoudige installatie

Dekton is een zeer lichtgewicht, gemakkelijk te snijden en aanpasbaar formaat.



## Bestand tegen intensief gebruik

Het wordt niet beïnvloed door slijtage die typisch is voor drukke gebieden zoals woonkamers.



## Dekton werkblad voor buiten

Een Dekton werkblad voor buiten is bestendig en duurzaam. Een innovatief oppervlak omgetoverd tot een functioneel en mooi werkblad.

# Cosentino Keukens

De keuken opnieuw  
uitvinden om er het  
hart van het huis  
van te maken.



Keukenruimte

Het is lang geleden dat de keuken een vergeten kamer was in het donkerste deel van het huis. De keuken is nu een belangrijke ruimte die kan integreren met de woon- en eetkamer en hetzelfde ontwerp kan delen.



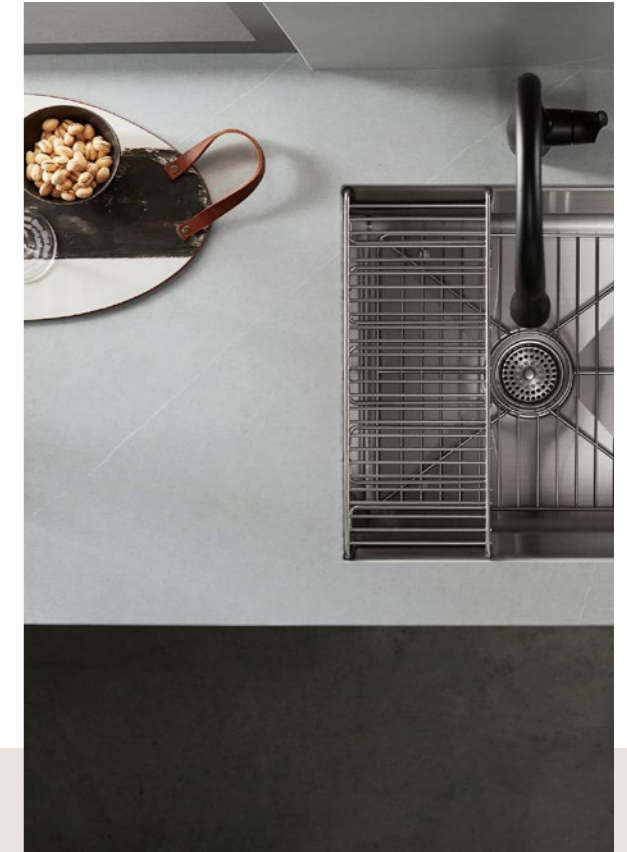
## Integratie in de ruimte

De keuken als leefruimte verbonden met de rest van het huis. Totale integratie van het werkblad met de woonkamerbekleding of vloer.



## Keukenwerkblad en eiland

Duizenden huishoudens overal ter wereld hebben Cosentino vertrouwd om hun een keuken te bieden die niet alleen functioneel en mooi is, maar ook een belangrijke rol speelt in het dagelijks leven van hun familie. We bieden een breed scala aan kleuren en afwerkingen, dus je zult zeker jouw perfecte werkblad vinden.



## Keuken vloeren en bekleding

In dit zogenaamde "reconversie"-proces speelt het eiland een grote rol, omdat het dient als een verbindend element tussen de twee omgevingen en als een ontmoetingsplaats in huis. In dit project bouwde de interieurontwerper het hele ontwerp rond het eiland.



→ Keukeneiland en wandbekleding Silestone Lime Delight



→ Werkblad en wandbekleding Silestone XM RAW D



→ Wandbekleding Dekton Kreta, Dekton Ukiyo Bromo GV2 en Dekton Ukiyo Kreta GV2  
→ Keukeneiland Dekton Ukiyo Bromo GV2 / Werkblad Dekton Bromo

## Silestone Integrity Spoelbakken

### Volledig assortiment

Zonder naden, openingen of grenzen. Integrity wil jouw keuken verenigen met oppervlakken die geen einde of begin hebben. Integrity geeft een gevoel van eenheid, van perfecte integratie met de rest van de elementen van je werkblad. Uit één stuk verkrijgbaar in een reeks Silestone kleuren, zodat je keuken eindelijk is.



Silestone Integrity biedt alle eigenschappen, waaronder het feit dat Silestone het beste product van de markt is geworden: hoge krasbestendigheid, duurzaamheid en natuurlijk de hoogste prestaties op het gebied van design.



Verkrijgbaar in een grote verscheidenheid aan kleuren

Controleer de beschikbare kleuren op [cosentino.com](https://www.cosentino.com)



#### Integrity Due S

Silestone

Buitenmaat 40 x 37 x 17,5 cm  
Binnenmaat 37 x 34 x 15,5 cm  
Radius opstaande wanden 6,5 cm  
Radius bodem/opstaande wanden 0,3 cm



#### Integrity One

Silestone

Buitenmaat 54 x 44 x 17,5 cm  
Binnenmaat 51 x 41 x 15,5 cm  
Radius opstaande wanden 13 cm  
Radius bodem/opstaande wanden 0,3 cm



#### Integrity Due L

Silestone

Buitenmaat 54 x 40 x 17,5 cm  
Binnenmaat 51 x 37 x 15,5 cm  
Radius opstaande wanden 6,5 cm  
Radius bodem/opstaande wanden 0,3 cm



#### Integrity Q

Silestone

Buitenmaat 55 x 44 x 17,5 cm  
Binnenmaat 51 x 41 x 15,5 cm  
Radius opstaande wanden 3 cm  
Radius bodem/opstaande wanden 0,3 cm



#### Integrity Due XL

Silestone

Buitenmaat 70 x 46,5 x 23,5 cm  
Binnenmaat 67 x 43,5 x 21 cm  
Radius opstaande wanden 6,5 cm  
Radius bodem/opstaande wanden 0,3 cm



#### Integrity Top

Silestone

Buitenmaat 54 x 40 x 17,5 cm  
Binnenmaat 51 x 37 x 15,5 cm  
Radius opstaande wanden 6,5 cm  
Radius bodem/opstaande wanden 0,3 cm





# Meubilair

Oppervlakken geïntegreerd met een uniek en tijdloos meubelontwerp

## **Dekton, meubelbekleding als tweede huid**

Het is trendy om dezelfde bekleding op het keuken- of badkamerwerkblad te gebruiken voor het bekleden van laden en kasten. Hierdoor kun je doorlopende strakke oppervlakken bereiken waar naden verdwijnen, waardoor een monolithisch effect ontstaat.

Deze decortrend is alleen mogelijk met de technologische evolutie van materialen. Diktes van 8 mm en 12 mm zijn ideaal voor tafels en salontafels. Het slanke formaat van 4mm dikte maakt het mogelijk om keuken- en badkamermeubelbekleding te maken en ook de creatieve rusteloosheid van de ontwerper te beantwoorden: tafelbladen voor het interieur en exterieur volledig gepersonaliseerd en exclusief.

## Meubilair

Ongekende duurzaamheid en design

Cosentino oppervlakken herdefiniëren meubels dankzij hun veelzijdigheid, duurzaamheid en schoonheid



→ Keukenmeubelbekleding Dekton Slim Protek Opera



Dekton Slim Protek, 4 mm dikte maakt het een ongelooflijk eenvoudig materiaal om mee te werken. Het lichte gewicht en de eigenschappen maken het de ideale oplossing om alle soorten meubels te bekleden en zich aan te passen aan elk esthetisch voorstel: in wit en goud, in zwart en chroom...

Dekton Slim Protek heeft alle voordelen en eigenschappen van Dekton, hoge weerstand tegen krassen en vlekken

**Ideaal voor het bekleden van kastdeuren en keukens**

Dekton Slim Protek Zenith en Dekton Slim Protek Opera waren de twee tinten gekozen om deze laden onder de trap of aan de voorkant van de keuken te verbergen. Het resultaat is een gecamoufleerd oppervlak van deze praktische opslagoplossing, zonder afbreuk te doen aan de esthetiek van de ruimte.

→ Keukenmeubelbekleding, Dekton Slim Protek Kreta



### Kasten geïntegreerd in het eiland

Dekton Slim Protek is de perfecte oplossing voor het bekleden van laden in het kookeiland, waardoor een monolithisch effect wordt bereikt.

Voor dit industriële project koos de ontwerper voor Dekton Trilium: een afwerking geïnspireerd op vulkanisch gesteente met een vleugje oxidatie, wat een groot karakter aan de ruimte toevoegt.

Ook hier maakte de 4 mm dikte van Dekton Slim Protek het mogelijk om een eiland te creëren dat volledig is geïntegreerd met laden.



→ Küchenmöbelverkleidung Dekton Slim Protek Trilium



→ Tafelblad Dekton Laurent



→ Tafelblad Dekton Helena



→ Tafelblad Dekton Helena

→ Tafelblad Silestone XM Versailles Ivory



## Ideaal voor werkplekken

De eigenschappen van Dekton en Silestone maken deze materialen de perfecte keuze voor werkplekken. Met hun eindeloze mogelijkheden op het gebied van afwerkingen en ontwerpen voegen ze een deco-touch toe aan deze ruimtes en creëren ze aantrekkelijke en functionele tafels die geschikt zijn om thuis te werken.



## COSENTINO®

### COSENTINO HEADQUARTERS

Ctra. Baza a Huércal-Overa, km 59, 04850  
Cantoria - Almería (Spanje), Tel.: +34 950 444 175  
info@cosentino.com / www.cosentino.com



\* Voor meer informatie over de verschillende kleuren met een NSF-certificaat kun je terecht op [www.nsf.org](http://www.nsf.org)

\*\* De certificering CO2-neutraal is alleen van toepassing op de Sunlit Days, Onirika, Pietra Kode, Urban Crush en Le Chic -serie.

\*\*\* Raadpleeg referenties in certificaat 301300.