

C·Bath

Uma nova experiência de
casa de banho by Cosentino®

The Bathelier

The Bathelier é o conceito da Cosentino® que incorpora a visão de um espaço único e orientado para a experiência através de designers de renome que interpretam a casa de banho do futuro: invulgar, única e perfeita.

REMY MEIJERS, CLAUDIA AFSHAR, DANIEL GERMANI,
COLIN SEAH E MUT DESIGN

COSENTINO®

Inspire-se em [cosentino.com](https://www.cosentino.com)



C·Bath

Uma nova experiência de
casa de banho by Cosentino®

The Bathelier por Remy Meijers, Claudia Afshar,
Daniel Germani, Colin Seah e MUT Design.

©2023 Cosentino®

Cosentino S. A.
Ctra. A334 Baza-Huércal Overa, km. 59
04850 Cantoria, Almería, Espanha
(+34) 950 444 175 (central)
(+34) 950 543 039 (serviço de apoio ao cliente)

www.cosentino.com

The Bathelier

The Bathelier é o conceito da Cosentino® que incorpora a
visão de um espaço único e orientado para a experiência
através de designers de renome que interpretam a casa
de banho do futuro: invulgar, única e perfeita.

REMY MEIJERS, CLAUDIA AFSHAR, DANIEL GERMANI,
COLIN SEAH E MUT DESIGN

COSENTINO

C·Bath

UMA NOVA EXPERIÊNCIA DE CASA DE BANHO BY COSENTINO®

C-Bath é a abordagem abrangente da Cosentino® para reinventar o espaço da casa de banho através do design e da tecnologia.

Uma visão completa do espaço a partir de uma nova perspectiva. Inovação na conceção de atmosferas únicas e personalizadas, com revestimento de paredes e pavimentos de grande formato e número mínimo de juntas, cores e texturas em equilíbrio perfeito, lavatórios minimalistas e bases de duche concebidas em detalhe. Fabricado com materiais de última geração, como Silestone®, Dekton® e Sensa, C-Bath dá um visual fresco à sua casa de banho.

C-Bath é a experiência de conceção de uma casa de banho adequada a si, um espaço pessoal para encontrar serenidade e bem-estar: uma casa de banho onde viver.

Casas de banho onde a criatividade está no seu melhor com o The Bathelier: coleções exclusivas criadas por designers de todo o mundo para C-Bath.

Uma visão criativa do espaço da casa de banho onde a arte e a funcionalidade convergem.



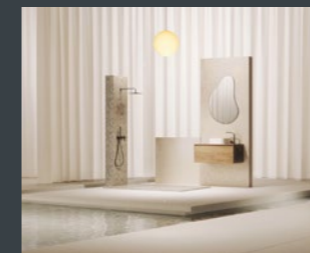
Índice

Cosentino® Pág. 10



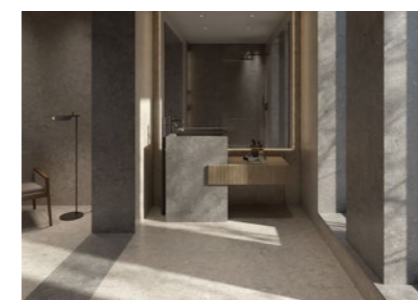
Inspirar as pessoas
através de espaços
inovadores e sustentáveis

**The
Bathelier** Pág. 16



Remy Meijers 20
Claudia Afshar 34
Daniel Germani 48
Colin Seah 62
MUT Design 76

C-Bath Pág. 90



C-Bath Studio Pág. 92



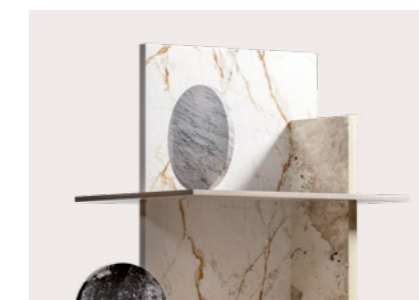
Projetos Pág. 124



**Conceito geral de
casa de banho** Pág. 152



Materiais Pág. 156



**Paleta
de cores** P. 172



**Pavimento
e revestimento** P. 182



**Lavatórios e
bases de duche** P. 190



Accessórios P. 236



Procuramos um benefício **mais valioso, significativo** e abrangente.

Enriquecido e equilibrado **com o impacto positivo de tudo o que fazemos. Bom para** a vida das pessoas, para o desenvolvimento das suas comunidades **e para o planeta em que vivemos.**

Um crescimento que harmoniza os **benefícios de hoje com os do futuro. Um crescimento que é responsável pelas consequências da nossa atividade.**

Um benefício para continuar a crescer, mas num mundo cada vez melhor.

Cosentino®



Inspirar as pessoas
através de espaços
inovadores e sustentáveis

Sustentabilidade Cosentino®

Na Cosentino®, abordamos a sustentabilidade como um compromisso coletivo que resulta do envolvimento individual daqueles que fazem parte da Cosentino®.

Os nossos esforços contínuos de melhoria envolvem a análise constante de toda a nossa cadeia de valor – desde a aquisição de matérias-primas até à entrega do produto final ao cliente.

Na Cosentino®, estamos fortemente empenhados na Agenda 2030 promovida pelas Nações Unidas. A empresa, tendo em conta a sua posição como líder global na produção e distribuição de superfícies inovadoras para decoração e arquitetura a partir da sua base em Almería, está empenhada em impulsionar os esforços de sustentabilidade locais e globais.

Água

Desde a nossa criação, valorizamos a importância e compreendemos os desafios da gestão adequada da água.

Isto motivou-nos a implementar uma política de utilização sustentável, maximizando a utilização eficiente dos recursos hídricos nos diferentes processos de produção.

Usamos tecnologia de ponta para alcançar 99% de água reciclada em todos os nossos processos no parque industrial Cosentino.

Além disso, usamos 100% da água excedente para irrigar áreas verdes.

Materiais

Estamos cientes da importância de tirar o máximo partido dos materiais com os quais trabalhamos, desde o início do seu ciclo de vida até ao fim da cadeia de valor.

Com este objetivo em mente, nos últimos anos, embarcámos num projeto ambicioso de I&D chamado "Circularidade" para reutilizar os materiais a partir dos quais fabricamos os nossos produtos.

Outra ação é a tecnologia revolucionária HybriQ+, que traz consigo a nova geração de Silestone®. HybriQ+ contém um mínimo de 20% de materiais reciclados e é fabricado usando apenas energia renovável, 99% de água reciclada.

Cosentino® Neutra em CO₂

Compensamos as nossas emissões de CO₂ durante todo o ciclo de vida do produto.

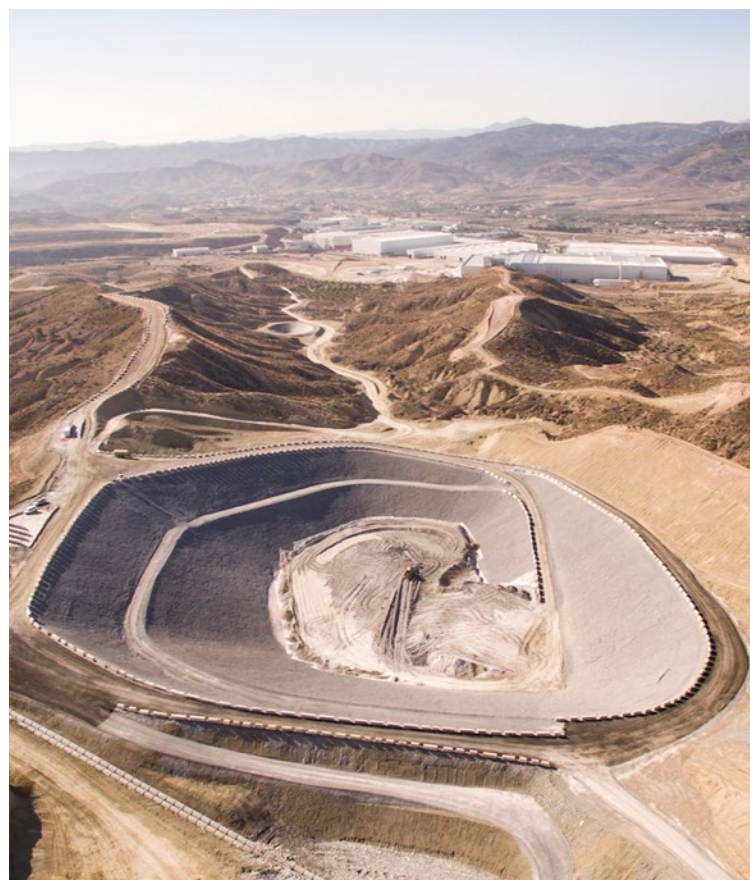
A superfície ultracompacta Dekton® é classificada como Neutra em Carbono.

Identificámos os projetos que cumprem os requisitos para compensação responsável e que, por sua vez, têm uma forte dimensão social que contribui para a concretização dos Objetivos de Desenvolvimento Sustentável da Agenda 2030 da ONU.

O projeto escolhido em 2019 para a compensação das emissões de CO₂ tem um impacto direto importante no desenvolvimento sustentável, apoiando a economia local, proporcionando formação/estágios e oportunidades de emprego.



Estação de tratamento e recuperação de resíduos (CoMA)



99% de água reciclada em todos os nossos processos de produção



Cuidar do planeta. Restauração de espaços naturais em Cantoria, Almería.



The Bathelier



The Bathelier

by Cosentino®

Uma visão única de casas de banho criativas.

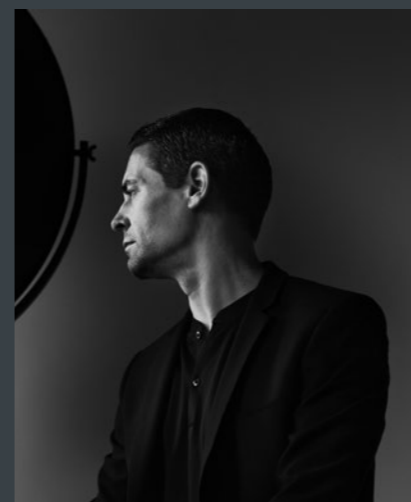
The Bathelier é o conceito da Cosentino® que incorpora a visão de um espaço único e orientado para a experiência através de designers de renome que interpretam a casa de banho do futuro: invulgar, única e perfeita. Espaços icónicos com foco em materiais que elevam e redefinem a casa de banho.

Um portfólio exclusivo de soluções para casas de banho, com formas únicas, texturas evocativas e geometrias que se combinam perfeitamente, de forma uniforme e escultural. Uma tela de cor que transforma a casa de banho.

The Bathelier é o resultado de um processo criativo que supera os limites do design, gerando ambientes únicos que respiram e nos inspiram. Ambientes que nos movem.

REMY
MEIJERS

Pág. 20



CLAUDIA
AFSHAR

Pág. 34



DANIEL
GERMANI

Pág. 48



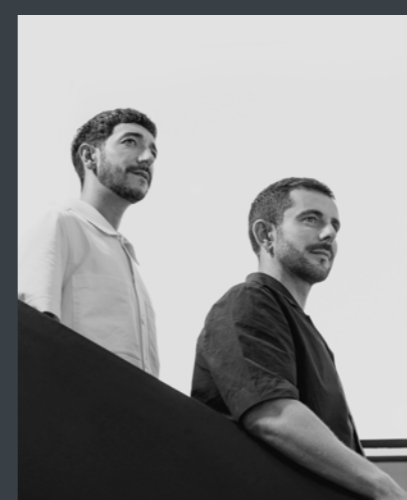
COLIN
SEAH

Pág. 62



MUT
DESIGN

Pág. 76



REMY MEIJERS

X

The Bathelier



“Uma casa de banho deve tornar-se num espaço para relaxar e libertar a mente. É um lugar onde começa e termina o dia, pelo que deve ser o mais calmo e relaxante possível. Também deve ter muito espaço para se movimentar, e é por isso que é melhor referir-se a ele como um espaço de banho em vez de uma casa de banho.”

Em 1995, Remy Meijers formou-se com menção honrosa pelo Departamento de Arquitetura Interior e Design de Mobiliário na Utrecht School of the Arts. No seu trabalho, todos os elementos estão perfeitamente implementados, mas por detrás da aparente simplicidade dos seus designs interiores reside uma visão coerente e abrangente que tem sido continuamente aperfeiçoada ao longo de duas décadas.

O trabalho de Meijers abrange não só interiores, mas também arquitetura, acessórios e mobiliário. De acordo com a filosofia de Meijers, não são elementos separados, mas sim partes complementares de um todo inteligível.



Esconderijo Urbano

por Remy Meijers

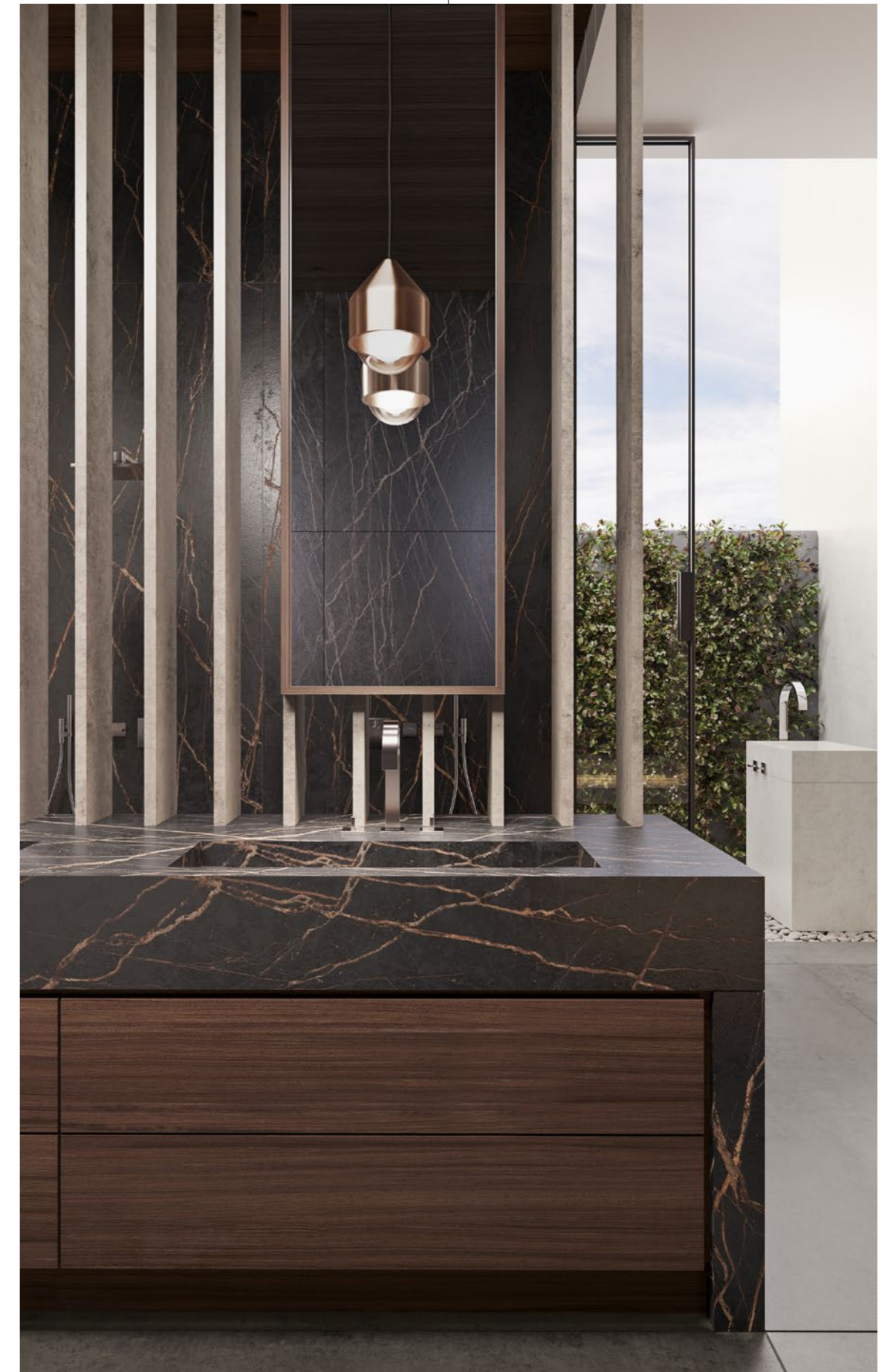
Concebida como um conjunto de características arquitetônicas que dão personalidade ao espaço, esta casa de banho tem muito espaço para todos os elementos: um duche grande para dois, um lavatório grande e uma banheira espetacular ideal para tomar banho.

Para completar esta experiência de spa, o projeto inclui elementos mais quentes como a madeira, uma lareira e um espaço exterior com duche duplo e lavatório. A mensagem é clara: os cuidados pessoais tornaram-se uma parte fundamental das nossas vidas e a casa de banho está no centro.

Um espaço grande e aberto onde pode passar tempo e sentir-se bem consigo próprio. Um local para relaxar. Sem distrações.



Dividida em duas partes separadas, mas complementares, uma das áreas mais impressionantes do projeto é reservada à casa de banho, destacando a importância deste espaço no dia a dia.



Concebido por: Remy Meijers
Ano: 2023
Lavatório: Reflection S
Base de duche: Dekton® Rainfloor
Dekton®: Lunar, Kreta e Laurent
Decoração: Vasos concebidos pela O4
Home em colaboração com Remy Meijers



Um volume sólido preside à área exterior, incorporando um lavatório na forma de uma fonte que tira o máximo partido do desempenho técnico do material.

Lavatório: Silence S

Áreas ligadas ao exterior, mas com muita privacidade, um grande duche aberto, etc. O designer concebe um espaço que ultrapassa os limites da casa de banho, avançando em direção a novos conceitos de cuidados pessoais.





The Palazzo

por Remy Meijers

Ao contrário da arquitetura histórica, Meijer usa elementos leves e contemporâneos com um design essencialista e linhas retas, ao mesmo tempo que mantém tetos, portas e janelas originais para adicionar uma sensação de calor. Uma experiência que convida a desfrutar da fusão natural do antigo e do novo.

O objetivo deste projeto é garantir que os elementos originais do espaço são mantidos com uma abordagem atualizada. Para este fim, a Meijers combina elementos decorativos, como os moldes do teto e o pavimento em espinha, com materiais contemporâneos, como Dekton® e Silestone®, que são usados para lavatórios e bases de duche.



Concebido por: Remy Meijers

Ano: 2023

Lavatório: Marie TOP L

Base de duche: Dekton® Rainfloor

Dekton®: Taga e Rem

Silestone®: White Zeus

Outros produtos: Lâmpadas concebidas pela Keylight em colaboração com Remy Meijers

A área do chuveiro é a peça central, dominando o centro da divisão. O seu design de pavimento elevado preserva a estrutura original do teto e dá-lhe maior destaque.

Um grande volume feito de Dekton® Rem serve de base de duche e é a característica central da divisão. Visualmente ligado aos resguardos através de um grande painel de vidro, o Meijers sugere um espaço exterior para contemplação.



O revestimento, o lavatório e as bases de duche são uma versão contemporânea dos materiais tradicionais em contraste com o pavimento em madeira e espinha.



CLAUDIA AFSHAR

X
The Bathelier



“O bem-estar nunca foi tão importante na casa de banho como hoje, com a funcionalidade e a estética a desempenharem um papel fundamental.”

Sediada em Los Angeles, Claudia Afshar e o seu estúdio tornaram-se uma referência internacional no área do design de interiores. Celebridades e promotores em todo o mundo confiam na designer para dar vida aos seus projetos mais emblemáticos.

Neles, combina referências estilísticas aos EUA com toques do Reino Unido e de Londres, a sua cidade natal, onde começou a trabalhar enquanto aprendia design arquitetónico na Living Space, a empresa de design de interiores premiada da sua mãe. As suas casas, marcadas por uma decoração elegante e contemporânea, são regularmente apresentadas em revistas como Vogue, Elle Décor e Rue Magazine.



Ananda

por Claudia Afshar

Em Hindu, Ānanda significa, entre outras coisas, “felicidade pura”, um dos estados mais elevados do ser humano. Assim, Claudia Afshar criou um impressionante espaço aberto que transmite calor através de um design de materiais ranhurados.

Demonstra a capacidade de pequenos detalhes para dar um visual fresco à casa de banho, com detalhes e texturas criativas em todas as superfícies.



Concebido por: Claudia Afshar
Ano: 2023
Lavatório: Simplicity
Base de duche: Dekton® Rainfloor
Dekton®: Umber e Nacre

Concebida para capturar a essência de Dekton®, Claudia eleva o lavatório Simplicity num pedestal personalizado em Dekton® Umber, que é ranhurado como resultado de um corte delicado do material.





O designer imagina um espaço quente que abraça o utilizador através da ligação inerente à terra e à natureza pelas cores Umber e Nacre de Dekton®.



Sawaru

por Claudia Afshar

O toque é um dos nossos sentidos fundamentais para compreender a nossa relação com o ambiente. Dá-nos uma percepção em nuances das superfícies. Com isto em mente, Claudia intitulou o seu projeto Sawaru, a palavra japonesa para “toque”.

Um espaço concebido como um templo, que explora a casa de banho como um local de ligação e cuidados pessoais. Sawaru dá as boas-vindas aos visitantes através de uma entrada que transmite calma e tranquilidade. Os tons e texturas claros combinam perfeitamente com as curvas suaves, criando uma atmosfera para cuidados pessoais e relaxamento completo. Esta casa de banho oferece uma experiência de spa de sonho.



Concebido por: Claudia Afshar
 Ano: 2023
 Lavatório: Reflection M
 Base de duche: Dekton® Rainfloor
 Dekton®: TK06 Marmorio e Nacre
 Silestone®: Nolita



Neutro e sereno, o interior desta casa de banho encontra-se entre os conceitos de um spa pessoal e um refúgio acolhedor. Um arco recuado enquadra a área do duche na forma de um banco, explorando rituais de higiene ancestral de uma perspetiva contemporânea.

Claudia experimenta as possibilidades dos materiais, levando o lavatório ao limite. Desta forma, repetindo uma forma curva, consegue criar um rodapé cheio de volume.

Com um design minimalista e descontraído, todo o projeto da casa de banho gira em torno da relação entre linhas curvas e retas, gerando um ritmo descontraído que lhe permite relaxar.



DANIEL GERMANI

X
The Bathelie



“Um espaço visualmente apelativo já não é suficiente para satisfazer as pessoas. As suas necessidades e comportamentos são fundamentais para criar uma experiência envolvente e holística e, mais importante, para o bem-estar prosperar.”

Depois de se formar em arquitetura na sua Argentina, Daniel Germani passou quase uma década na Europa a trabalhar em diferentes projetos criativos e empresariais. Uma visão altamente inovadora do design fez com que trabalhasse como diretor criativo e designer para algumas das empresas mais inspiradoras do mundo.

O seu estúdio multidisciplinar, especializado em design de produto, consultoria de design, design de interiores e renovação arquitetónica, está sediado em Phoenix, Arizona, mas Daniel viaja por todo o mundo a fazer trabalhos de design em parceria com marcas líderes globais. O seu estilo racionalista, mas distinto, é claramente influenciado pelos movimentos modernos e da Bauhaus. A sua filosofia é simples: um bom design deve ser sempre honesto e inspirador.



Ceppo

por Daniel Germani

Neste projeto, Germani desenvolve duas áreas separadas de tocadores para se adaptarem às diferentes necessidades dos utilizadores do espaço. Ao mesmo tempo, cria uma sensação mais agradável e aprazível na área do duche e do banho. O espaço mantém um efeito equilibrado de templo pessoal, onde pequenos rituais diários de cuidados pessoais são explorados como uma forma de melhorar o bem-estar.

Com um profundo respeito pelos materiais, Germani consegue um espaço calmo e sereno de grandes dimensões, no qual a casa de banho se assume com a peça central da casa.

Concebido por: Daniel Germani
Ano: 2023
Lavatório: Silence M
Base de duche: Dekton® Rainfloor
Dekton®: GK07 Ceppo
Torneiras: Torneiras da coleção Sailing da Fantini





A sensação brutalista do revestimento, que ecoa a pedra tradicional Ceppo di Gré da Lombardia, realça os detalhes subtis e quentes do design em todo o espaço. Inclui duas grandes áreas de lavatórios concebidas com Dekton® devido ao seu alto desempenho: resistência a manchas, riscos, pancadas, etc.

O lavatório Silence faz jus ao seu nome, proporcionando um visual descontraído e linhas subtis. Em combinação com a série Ceppo da nova coleção Pietra Kode de Dekton®, sublinha a intemporalidade dos materiais utilizados no espaço.





Travertino

por Daniel Germani

As características contemporâneas, intimistas e sofisticadas constituem um projeto equilibrado. Duas unidades de tocador em nogueira e uma prateleira proporcionam espaço de armazenamento adicional, permitindo-lhe guardar discretamente artigos de higiene ou decorativos.



A vista do pátio com a sua vegetação é um oásis tranquilo para relaxar. O duche, que se encontra numa área separada, é uma forma de escapar da vida quotidiana através do ritual da água. Neste projeto, Germani transporta-nos para Roma em toda a sua glória.



Uma casa de banho limpa e serena, que abraça a experiência da luz a inundar o espaço. Esta sala de água recupera um papel de liderança que explora rituais de banho antigos com uma perspetiva atualizada.

Numa confusão intencional entre o interior e o exterior, Germani recria um espaço de autocontemplação que vai além dos limites tradicionais da casa de banho.

O projeto aborda várias estratégias que, quando abordadas de forma específica, se complementam para dar uma volta completa à casa de banho, transformando-a num espaço residencial mais aberto e flexível que rompe com o convencional.

Concebido por: Daniel Germani
Ano: 2023
Lavatório: Silence M
Base de duche: Dekton® Rainfloor
Dekton®: TK06 Marmorio e TK05 Sabbia
Torneiras: torneiras da coleção Icona Classic da Fantini

COLIN SEAH

X
The Bathelier



“A casa de banho ideal é um templo para um bem-estar holístico, onde o corpo e a mente são purificados e nutridos. Longe da agitação e das distrações do mundo à nossa volta, oferece um momento para nos envolvermos em sons, aromas e texturas regeneradores.”

Colin Seah formou-se como arquiteto nos EUA, mas hoje é o Diretor de Design e fundador do estúdio Ministry of Design (MOD) sediado em Singapura. A sua abordagem radicalmente inovadora ao design e à arquitetura leva-o a questionar convenções e a redefinir espaços em cada projeto.

Para além dos espaços, Seah cria reflexões físicas sobre como o design pode atuar como um catalisador para a mudança. Supervisionou mais de 100 projetos em todo o mundo e recebeu inúmeros prémios, incluindo "Designer of the Year" pelos International Design Awards USA (2010) e "Rising Star in Architecture" pela Monocle.



The Collage

por Colin Seah

Na vida, como na arte, procuramos equilíbrio e harmonia quando as suas complexidades ameaçam puxar-nos em direções diferentes.

O Collage consegue um equilíbrio entre uma gama de cores diferentes e até contrastantes para criar um momento único de harmonia holística. A beleza inerente e o desafio de uma colagem é alcançar um "equilíbrio elusivo". Quando isto é conseguido, o todo torna-se, como num passe de magia, mais do que a soma das suas partes.



O lavatório Simplicity encaixa num grande volume, com uma bancada que tira partido das grandes dimensões dos materiais Silestone® para construir uma superfície extra longa para se adaptar ao espaço.



O caos e a ordem são os dois pilares do projeto de Seah.

Um espaço de casa de banho que explora a diversidade da natureza e a mistura de materiais, gerando uma colagem que integra os elementos da base de duche, em combinação com o revestimento e o lavatório.

Concebido por: Colin Seah
Ano: 2023
Lavatório: Simplicity
Base de duche: Rainfloor
Dekton®: Soke e Laurent
Silestone®: Et Serena
e Ethereal Noctis



The Cave

por Colin Seah

A higiene pessoal e os hábitos de banho são indiscutivelmente primitivos e fundamentais para os seres humanos. A partir desta premissa, Colin Seah explora um espaço que lembra uma caverna e nos apresenta uma forma primitiva de nos relacionarmos com o local em que vivemos.

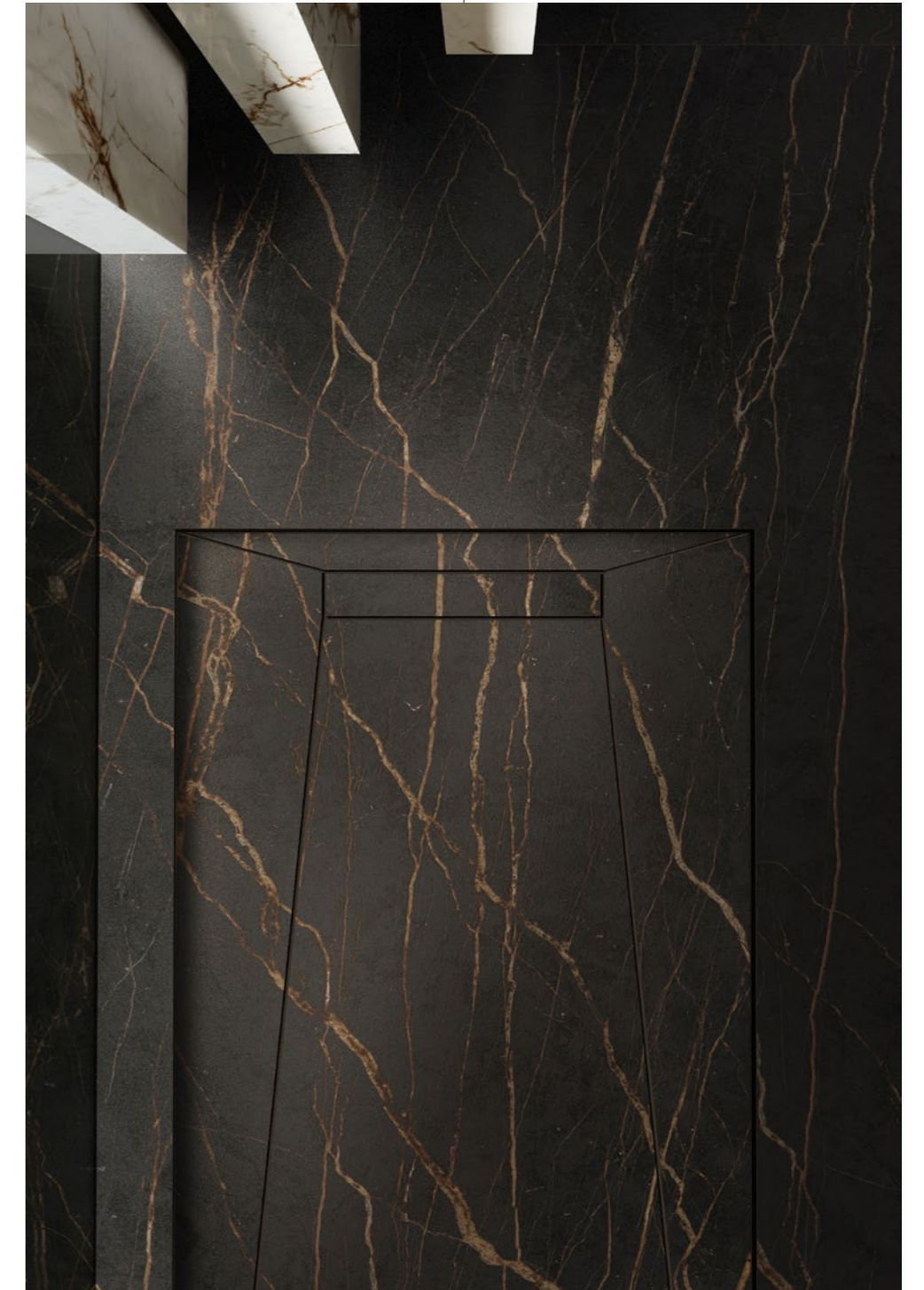
Neste design, os rituais ganham vida através da criação de uma casa de banho dramática, caracterizada por paredes inclinadas em tons de terra profundos, iluminação integrada e uma enorme janela na parte de trás. Esta casa de banho também nos lembra a forma mais primitiva de arquitetura: a caverna.



Concebido por: Colin Seah
 Ano: 2023
 Lavatório: Simplicity
 Base de duche: Dekton® Rainfloor
 Dekton®: Bromo, Laurent e Awake
 Silestone®: Coral Clay Colour
 e Sienna Ridge
 Decoração: Gessi



O volume do lavatório, feito com o modelo Reflection integrado com Dekton® Laurent, recria uma atmosfera quase mística. Da mesma forma que um altar, este objeto eleva o momento de contacto com a água a um ritual, ponderando como a casa de banho se tornou um espaço essencial para os cuidados pessoais e a saúde.



Uma abertura na fachada enquadra uma vista privilegiada do exterior e inunda o interior com muita luz natural. Esta área impressionante está reservada para a base de duche, tornando este momento uma experiência única.

MUT DESIGN

X
The Bathelier



“Voltar a estabelecer uma ligação com o nosso corpo e mente para alcançar o ideal de uma vida saudável tornou-se numa parte fundamental da forma como superamos o stress nas nossas vidas. Para nós, a casa de banho é aquele refúgio privado e seguro onde este diálogo ocorre.”

Especializados em design de produtos, Alberto Sánchez e Eduardo Villalón são o duo de design por detrás do MUT Design, um dos estúdios líderes no panorama do design internacional e representantes claros da nova onda de designers valencianos. Desde que foi fundada em 2010, o MUT Design tem recebido reconhecimento contínuo nos principais prémios da indústria.

O seu estilo totalmente contemporâneo é um equilíbrio perfeito entre um design essencialista e uma seleção cuidadosa de materiais e acabamentos. Atualmente, estão entre os designers mais populares e famosos da sua geração e colaboraram com algumas das marcas mais inspiradoras em design.



The Resilient House

por MUT Design

Uma casa é tão essencial como um telhado e quatro paredes para nos abrigar, mas acima de tudo é o local que nos dá a privacidade e liberdade de que precisamos para nos ligarmos a nós próprios, repensar o nosso estilo de vida e valorizar o bem-estar. Com base nesta premissa, o MUT Design sugere um espaço inspirado por um tipo de banho romano em ruínas delimitadas pelas paredes de uma pedra, aludindo à origem da Cosentino®.



Como programa de arquitetura interior, o MUT Design utiliza uma série de volumes com Dekton® para criar cavidades no espaço, complementadas com uma banheira e um lavatório onde o modelo Simplicity está integrado. Este projeto comprova a capacidade do material de se adaptar a qualquer tipo de solução funcional e de superfície.



Uma gama de materiais completamente uniforme cria um espaço minimalista e sereno, interrompido apenas pela pedra natural que emerge em áreas reservadas. O contraste realça o conflito de materiais, elevando assim a presença de ambos.



Concebido por: MUT Design
Ano: 2023
Lavatório: Silence L
Base de duche: Dekton® Rainfloor
Dekton®: Nacre



Elipse

por MUT Design

Neste projeto, o MUT Design é inspirado pelo expressionismo e pela arquitetura orgânica das Torres Blancas em Madrid. As formas curvas, em espiral e em concha são aqui utilizadas como uma expressão para transmitir emoções através de formas e texturas.

É um espaço que serve não só como uma experiência formal, mas também como uma experiência funcional. Para o conseguir, um elemento de partição joga com os diferentes níveis de privacidade num espaço de casa de banho aberto formado por módulos cilíndricos truncados que facilitam o fluxo de dentro para fora e vice-versa, e também explora novas formas de compreender esta peça como parte fundamental da casa atual.



Concebido por: MUT Design
Ano: 2023
Lavatório: HLine Urban
Base de duche: Dekton® Rainfloor
Dekton®: VK02 Avorio e Argentium
Mobiliário: Cadeira Sancal do MUT Design

São gerados diferentes espaços através dos volumes, jogando com os níveis de privacidade de uma casa de banho aberta. Utilizando o mesmo sistema de construção de chapa, o lavatório HLine Urban está alojado num pedestal.

Uma área de duche está escondida atrás do elemento cilíndrico, que garante privacidade, mas está diretamente ligada à grande janela exterior.



Tecnologia de última geração e design inovador para a sua casa de banho. Beleza e funcionalidade para um espaço personalizado.

Na Cosentino®, desenvolvemos uma vasta coleção de superfícies e características para casas de banho. Desde revestimentos de parede e pavimento em formatos diferentes, mas com cores e texturas perfeitamente equilibrados, a lavatórios e bases de duche atraentes, cuidadosamente concebidos

com grande atenção ao detalhe e simplicidade.

Mude a sua visão da casa de banho. Uma solução versátil de elevado valor estético e funcional para transformar a casa de banho numa experiência completa de bem-estar e conforto visual.



O design vanguardista e a qualidade dos materiais Cosentino® fundem-se em casas de banho intemporais feitas para serem vividas.

Atmosferas concebidas by Cosentino® nas quais a qualidade, a sofisticação e uma visão holística do espaço são fundamentais. Inspiração e soluções para qualquer estilo decorativo que o ajudem a encontrar a casa de banho ideal graças ao extenso portfólio de materiais e produtos da Cosentino®.

Desde o carácter industrial à simplicidade mediterrânica. Uma vasta gama de espaços ricos em detalhes e acabamentos para se ligar a qualquer estilo.

Mediterrâneo



Clássico



Industrial



Intemporal





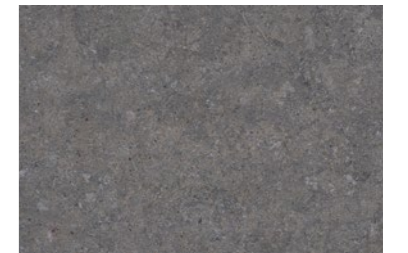
Silestone® Exilis



Dekton® Reflection S



Dekton® VK03 Grigio



Dekton® VK04 Grafite

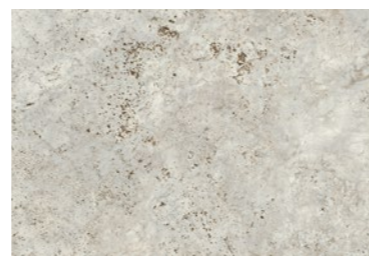
Nesta casa de banho com um design puro e linhas retas, a luz natural assume uma dimensão material.

O jogo da luz e da sombra acentua o contraste criado pela combinação subtil de duas cores muito semelhantes, mas ao mesmo tempo cores Dekton® muito diferentes: VK03 Grigio, uma cor inspirada pela pedra natural Grigio Alpi, e VK04 Grafite, uma cor que reinterpreta os calcários escuros. A diferença de cor entre estas duas tonalidades de cinzento ajuda a criar contrastes entre a luz e a escuridão cheios de intencionalidade, como nos

vernizes dos arcos das janelas ou no espaço de transição entre a área de casa de banho e o quarto. VK04 Grafite também ajuda a acentuar a beleza poderosa do lavatório Reflection envolvendo-o num pedestal monolítico com uma torneira independente. A porosidade quase nula de Dekton® garante que este design permanecerá inalterado ao longo do tempo. O mesmo se aplica à base de duche Exilis, feita em Silestone®.



Dekton® TK06 Marmorio



Dekton® TK05 Sabbia



Silestone® Exilis



Dekton® Silence S



Inspirada na beleza intemporal do mármore Travertino, esta casa de banho reinterpreta o conceito dos banhos romanos para criar um espaço moderno com linhas descontraídas.

Graças à utilização de dois padrões totalmente diferentes baseados na mesma pedra, a sensação de espaço é melhorada. A cor escolhida para as paredes foi Dekton® TK06 Marmorio, uma recodificação do Travertino Navona, a pedra a partir da qual a antiga Roma foi construída. As suas linhas paralelas distintas acrescentam solenidade ao todo. Quanto à área de pavimentos e lavatórios, a cor escolhida foi Dekton® TK05 Sabbia, uma versão

estilizada do Travertino caracterizada por uma forte horizontalidade e veios que maximizam a expressividade da pedra natural, ao mesmo tempo que lhe conferem o mais elevado desempenho de pedra ultracompacta. TK05 Sabbia também foi utilizado para o lavatório Silence, alcançando total integração, enquanto a simplicidade de Silestone® Exilis foi escolhida para a base de duche.

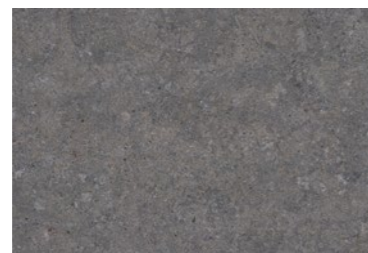


A pedra que moldou a cidade contemporânea de Milão tornou-se uma das principais tendências na decoração.

Os espaços residenciais e comerciais rendam-se à beleza do Ceppo di Gré, cuja estrutura extravagante apresenta áreas grandes e atraentes em cinzento e azul.



Dekton® GK07 Ceppo



Dekton® VK04 Grafite



Silestone® Exilis



Silestone® Marie TOP L

O novo GK07 Ceppo redefine este magnífico padrão para lhe dar maior força visual e as características técnicas da pedra ultracompacta Dekton®. As chapas de grande formato permitem um design mais simples, com menos juntas. Este acabamento, usado em pavimentos e rodapés, é combinado com VK04 Grafite, outra das cores da nova coleção Dekton®, Pietra Kode. Para criar um contraste com as tonalidades de pedra, foram escolhidos dois designs Silestone®: a base de duche inclui o modelo Exilis; enquanto o Marie TOP L foi o modelo escolhido para o lavatório de bancada.





Dekton® VK03 Grigio



Dekton® VK01 Nebbia



Silestone® Exilis



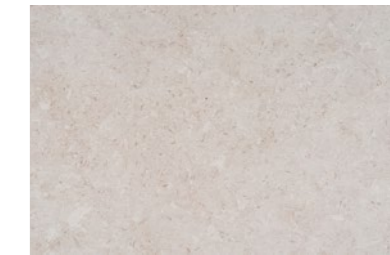
Dekton® Silence L



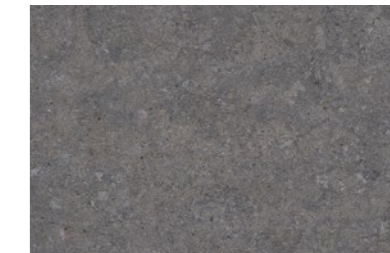
A simplicidade da pedra
Vicenza e a pureza do
design de grande formato
de Dekton® juntam-se no
VK03 Grigio e VK01 Nebbia.

Ambos contribuem para criar uma casa
de banho de estilo Japandi, onde o calor
da rica gama cinzenta-acastanhada do
VK03 Grigio combina com os elementos
de madeira e cria um contraste com a
base cremosa pontilhada com pontos do
VK01 Nebbia, a cor usada para a bancada

e o lavatório Dekton® Silence integrado.
A base de duche inclui o modelo Exilis
da Silestone®, em formato grande. Esta
superfície tem uma porosidade muito
baixa, o que reduz a manutenção diária
e melhora a higiene na casa de banho.



Dekton® VK01 Nebbia



Dekton® VK04 Grafite



Silestone® Exilis



Dekton® Reflection L



A natureza está muito presente nesta casa de banho que se abre para um jardim interior e apresenta uma combinação de materiais e texturas em tons neutros.

Em diálogo com os elementos de design de madeira e vime, as superfícies Silestone® e Dekton® integram-se perfeitamente no design geral. O espaço apresenta VK01 Nebbia nas paredes e no chão, conferindo um toque calmo e clássico com a sua textura inspirada na pedra italiana Vicenza.

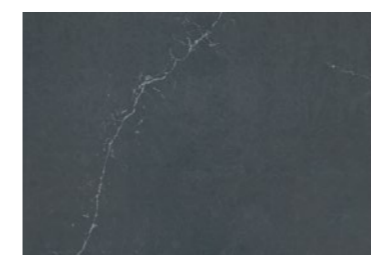
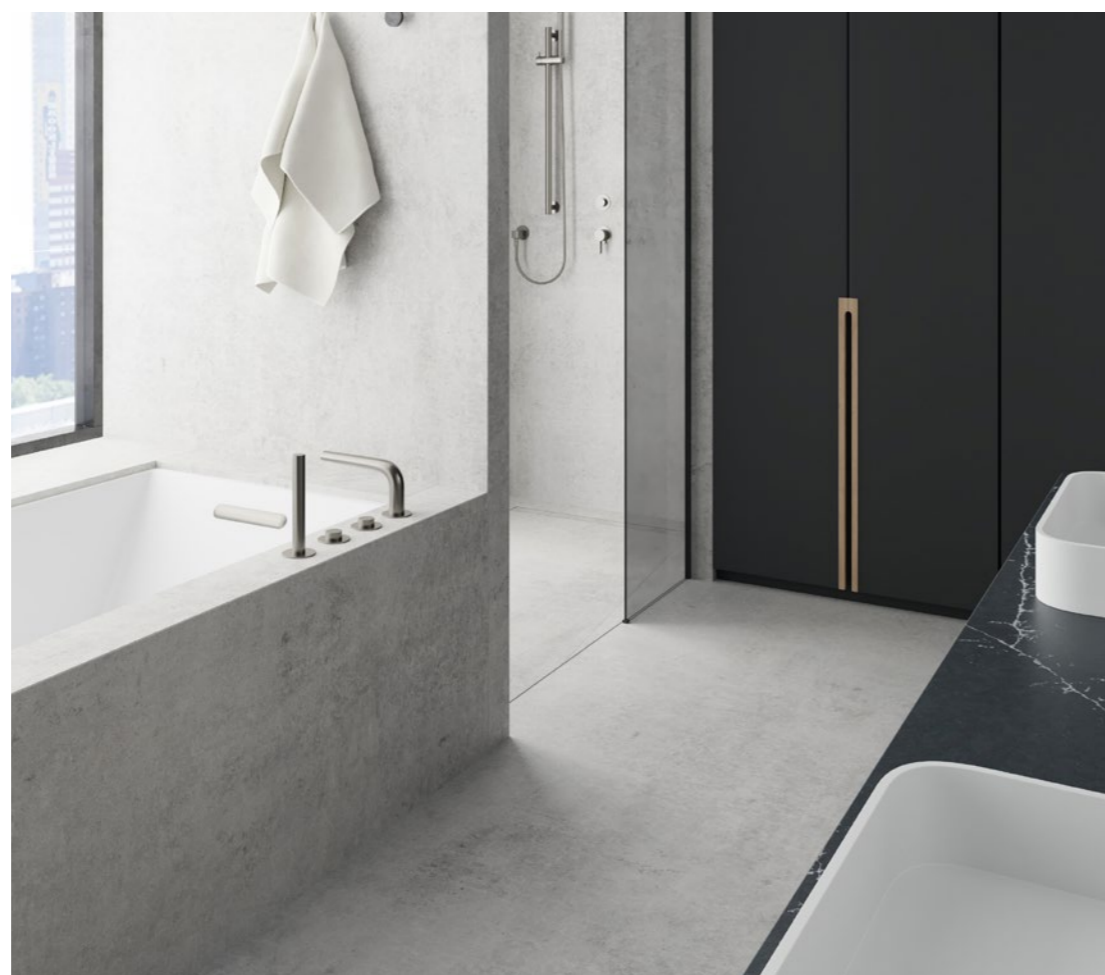
Esta tonalidade cinzenta clara é combinada com Dekton® VK04 Grafite, utilizado para o lavatório Dekton® Reflection e para os pavimentos na área húmida. O seu fundo escuro apresenta um padrão que cria uma sensação de continuidade enquanto reinterpreta a textura do calcário. A moldura perfeita para a base de duche Silestone® Exilis.



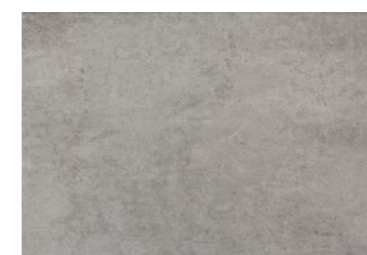
Moderna e elegante,
esta casa de banho
apresenta um espaço no
qual as linhas retas são
o centro das atenções.

O equilíbrio entre as formas cria
uma atmosfera escultural com uma
combinação de duas cores que
abrange uma vasta gama de cinzentos
e pretos. Nesta composição, tanto
Silestone® Charcoal Soapstone como
Dekton® Kreta têm um papel igual.

Utilizada em pavimentos, paredes
e revestimentos de banheira, a
textura de Dekton® Kreta adiciona
profundidade e cria uma maior
sensação de espaço graças à sua
tonalidade clara inspirada nos
pavimentos de cimento clássicos.
Entretanto, Silestone® Charcoal
Soapstone confere à bancada do
lavatório um efeito dramático,
adicionando um toque elegante.
Acima, os lavatórios Silestone®
Marie TOP L acrescentam um
toque de requinte com os seus
cantos arredondados. Finalmente,
a base de duche inclui o modelo
Rainfloor da Dekton®, perfeitamente
integrado graças à utilização,
mais uma vez, de Dekton® Kreta.



Silestone® Charcoal Soapstone



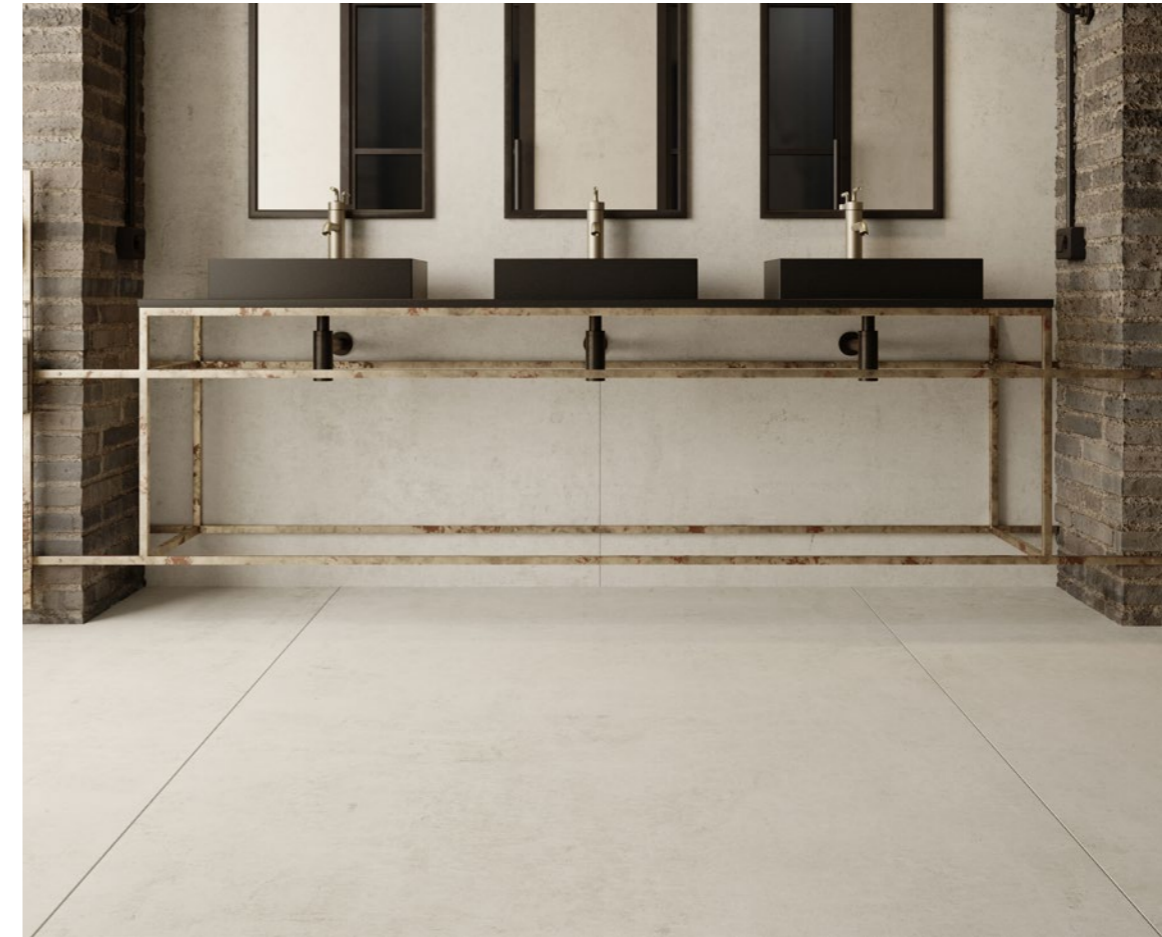
Dekton® Kreta



Dekton® Rainfloor



Silestone® Marie TOP L



Dekton® Blanc Concrete



Silestone® Negro Tebas

Esta casa de banho com um estilo industrial renovado combina elementos metálicos, vigas de madeira e tijolo exposto com superfícies Cosentino® inovadoras.



Silestone® Symmetry M

A tonalidade cru de Dekton® Blanc Concrete branco envelhecido encaixa perfeitamente neste estilo decorativo. As suas manchas e pequenos veios em tonalidades de branco e bege fazem com que o espaço pareça maior e melhoram a inundação de luz natural através das grandes janelas.

Para criar um contraste, a superfície escolhida para a bancada e os três lavatórios com as suas linhas simples e visual geométrico foi a imaculada e brilhante Silestone® Negro Tebas. Apoiados por uma estrutura metálica leve e envelhecida e complementados por três grandes espelhos com moldura escura, criam juntos uma peça equilibrada e cativante.

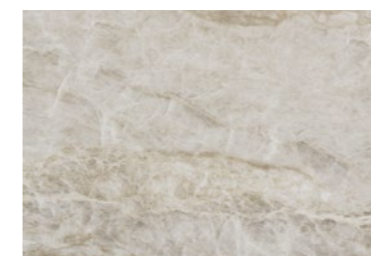


As formas monolíticas dão carácter a esta casa de banho tipo templo, na qual as texturas inspiradas pela pedra natural estabelecem um diálogo com a paisagem circundante, que está ligada à casa de banho através de aberturas do pavimento ao teto.

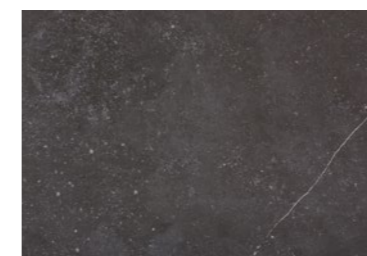
Dekton® Fossil, uma cor que apresenta um acabamento natural muito poderoso com o visual envelhecido típico de pedras fossilizadas, foi o material escolhido para a bancada e para o pavimento. Em diálogo com esta textura natural, Dekton® Taga, uma elegante tonalidade cinzenta com um visual mármore inspirado no quartzito Taj Mahal, foi o material escolhido para revestir as paredes.



O design do lavatório é, sem dúvida, a estrela deste espaço. O lavatório personalizado em Silestone® Negro Tebas é montado numa base horizontal que atravessa o espaço e contrabalança a verticalidade dos restantes elementos.



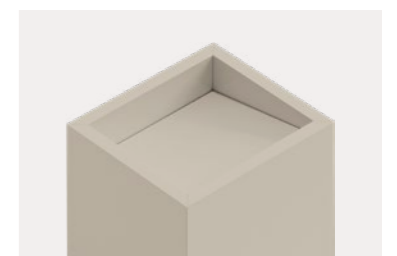
Dekton® Taga



Dekton® Fossil



Silestone® Negro Tebas



Lavatório personalizado



Um visual uniforme e elegante caracteriza o estilo desta casa de banho contemporânea, na qual a ordem é expressa através dos materiais utilizados.

As linhas retas dominam o espaço, acentuadas pelo design minimalista de todos os elementos e, mais especificamente, dos lavatórios Dekton® Simplicity. Para criar uma sensação de bloqueio, uma sensação de unidade, foi escolhida uma única cor Dekton® para paredes, pavimentos e lavatórios.

Especificamente, a cor escolhida foi Dekton® Sogne, que dá uma sensação neutra ao espaço. A sua tonalidade cinzenta varia desde as texturas clássicas do cimento até aos veios típicos da pedra natural, ajudando a criar uma atmosfera que quebra os limites entre o industrial e o clássico. Uma proposta arquitetónica que é complementada por torneiras pretas e espelhos retroiluminados que adicionam dinamismo ao espaço.



Dekton® Sogne



Dekton® Simplicity



Silestone® Marie TOP L



Dekton® Rainfloor

O estilo clássico atualizado desta casa de banho luxuosa é expresso em todos os detalhes.



Dekton® Awake



Dekton® Nacre



A utilização de cores claras e neutras, toques contemporâneos como torneiras pretas e uma textura sofisticada inspirada pela pedra natural criam um espaço que emana uma elegância silenciosa. Para maximizar a luz, as superfícies, os móveis e os lavatórios Marie TOP L têm cores claras.

Utilizado na área do lavatório, pavimento e paredes, Dekton® Awake brilha na sua própria luz e eleva a

tonalidade de toda a divisão. O seu design inspirado na pedra Paonazzo confere um visual elevado com os seus veios espessos em tonalidades de cinzento claro, creme de terracota e azuis subtis. Para definir a área húmida, como a banheira e o duche – perfeitamente integrada graças à utilização de Dekton® Rainfloor –, a cor escolhida foi Dekton® Nacre, uma tonalidade mais neutra que contribui para criar um espaço mais descontraído.



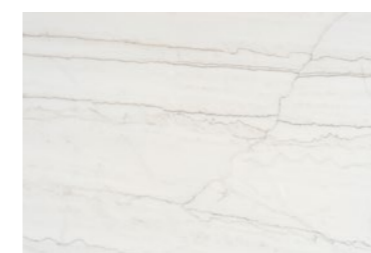
Uma combinação de preto e branco domina esta casa de banho de estilo urbano com vistas para a cidade.

A elegância nesta casa de banho vem das peças de design elevadas usadas, como as torneiras douradas, a banheira independente preta e a impressionante unidade de tocadores frontal que suporta os lavatórios Dekton® Silence de forma geométrica.

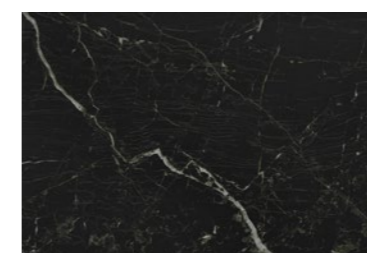


Estes elementos criam um diálogo com a sensação contemporânea de Dekton® Neural, cujo design proporciona uma forte sensação de continuidade. Os seus veios finos e pálidos atravessam o seu fundo marmoreado em tonalidades creme claro, criando um efeito envolvente.

Para criar contraste e separar os diferentes espaços, as paredes da área do duche – que inclui uma base de duche Silestone® Exilis – são revestidas com Dekton® Somnia, uma cor preta com veios castanhos e brancos.



Dekton® Neural



Dekton® Somnia



Silestone® Exilis



Dekton® Silence M





Dekton® Nacre



Dekton® Umber



Dekton® Rainfloor



Silestone® Integrity Evita L

A honestidade deste design rústico da casa de banho mediterrânica é clara em todos os aspetos.

A harmonia e o compromisso com a tradição são evidentes em todos os aspetos desta casa de banho, desde a sua arquitetura vernacular aos seus materiais e acabamentos naturais. Para criar esta atmosfera vibrante, foi utilizada uma combinação de duas cores quentes nas paredes e nos pavimentos. Ambos trazem inovação e, ao mesmo tempo, se encaixam perfeitamente no estilo.



A poderosa tonalidade de terracota de Dekton® Umber é, provavelmente, a estrela do espaço. Juntamente com esta cor, também foi usado a tonalidade creme de Dekton® Nacre – uma cor com uma textura semelhante à do gesso de cal e com detalhes subtis e uma textura degradada –, trazendo autenticidade e carácter ao espaço, criando um contraste e estabelecendo um diálogo com a Umber. Os lavatórios Silestone® Integrity Evita L misturam-se subtilmente no espaço, sem pré-tensão. Na área do duche, revestidos com Dekton® Nacre, a utilização de uma base de duche Dekton® Rainfloor proporciona continuidade à divisão.



Dekton® Eter



Silestone® Symmetry S

Esta casa de banho minimalista de cor única é ideal para todos os tipos de casa de banho preta.



A combinação de elementos ecléticos, como um espelho de estilo clássico e um tocador contemporâneo com um lavatório Silestone® Symmetry, é completada pela escolha categórica desta cor, que consegue criar um espaço sensorial e profundo. O resultado é uma atmosfera tranquila, concebida para criar uma área privada acolhedora, totalmente inovadora.

Para alcançar este sentido de uniformidade e criar um espaço preto perfeito para os elementos de design, foi escolhido Dekton® Eter. A sua estrutura de granito escuro em tons de preto e cinzento confere a esta superfície uma textura rica e complexa, perfeita para criar atmosferas contemporâneas como esta casa de banho moderna.



Silestone® Blanco Zeus



Dekton® Helena 22



Silestone® Marie TOP L



Conjunto Silestone® Kador

A tranquilidade do branco é interrompida e sobrecarregada por uma combinação elegante de texturas e acabamentos nesta casa de banho contemporânea.



Uma atmosfera calma e, ao mesmo tempo, muito elegante graças aos muitos detalhes bronze, como os quadros em forma de alcova, espelhos redondos e torneiras. Além disso, foram escolhidas duas superfícies Cosentino® para elevar o design da divisão: Silestone® e Dekton®.

A textura pura e limpa de Silestone® White Zeus foi escolhida para pavimentos e lavatório – com o design arredondado Silestone® Marie TOP L–,

a base de duche Silestone® Kador Suite com tiras antiderrapantes e uma das paredes. Para todas as aplicações, foi escolhido um acabamento brilhante e refletor de luz, criando um diálogo perfeito com o efeito crepitante fino de Dekton® Helena, a cor usada para a frente da unidade de lavatório e o resto das paredes na sala. Esta cor rica, com uma combinação de tonalidades brancas e cinzentas com padrões inspirados na pedra natural Onix, eleva o design, adicionando elegância e sofisticação.

Reimagine o espaço mais pessoal da sua casa. Crie uma experiência única na qual as superfícies Cosentino® mais bonitas e funcionais transformam espaços únicos, quentes e exclusivos.

Desde revestimentos de parede e pavimento em formatos diferentes, mas com cores e texturas perfeitamente equilibrados, a lavatórios e bases de duche atraentes, cuidadosamente concebidos com grande atenção ao detalhe e simplicidade. Soluções de excelente valor estético e funcional para satisfazer todos os requisitos e estilos de casa de banho, que redefinem a forma como vivenciamos um espaço e uma sensação de bem-estar tão pessoais.



Villa Hartl / Promenade, Áustria



Casa Contreras La Ventana

Cidade do México, México

Um design equilibrado
utilizando Dekton®
numa casa de luxo
na Cidade do México



Dekton® Opera



U Interior Design Casa Decor 2022

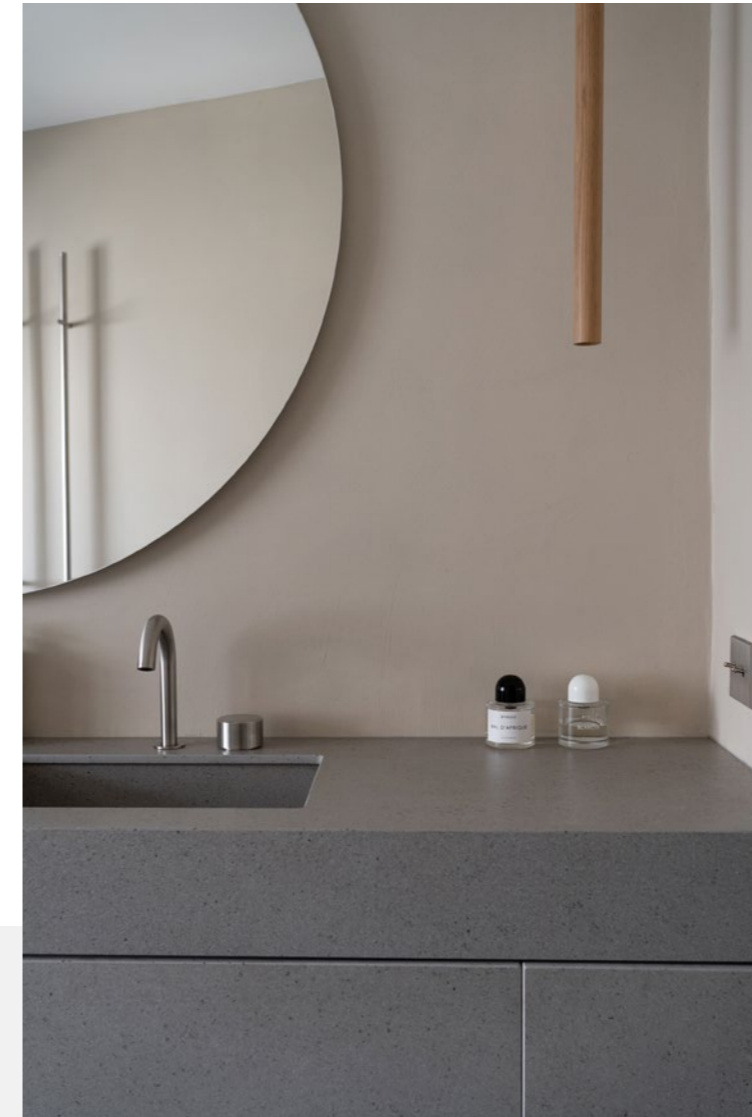
Madrid, Espanha

Uma casa de banho que combina modernidade e design clássico. Inspirada na Paris do início do século XX e remanescente do estilo Art Deco, o espaço apresenta a coleção de casas de banho "Grand Boulevards" de Jacob Delafon.



Dekton® Awake

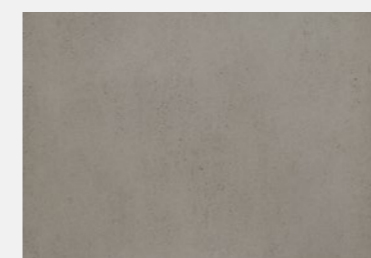
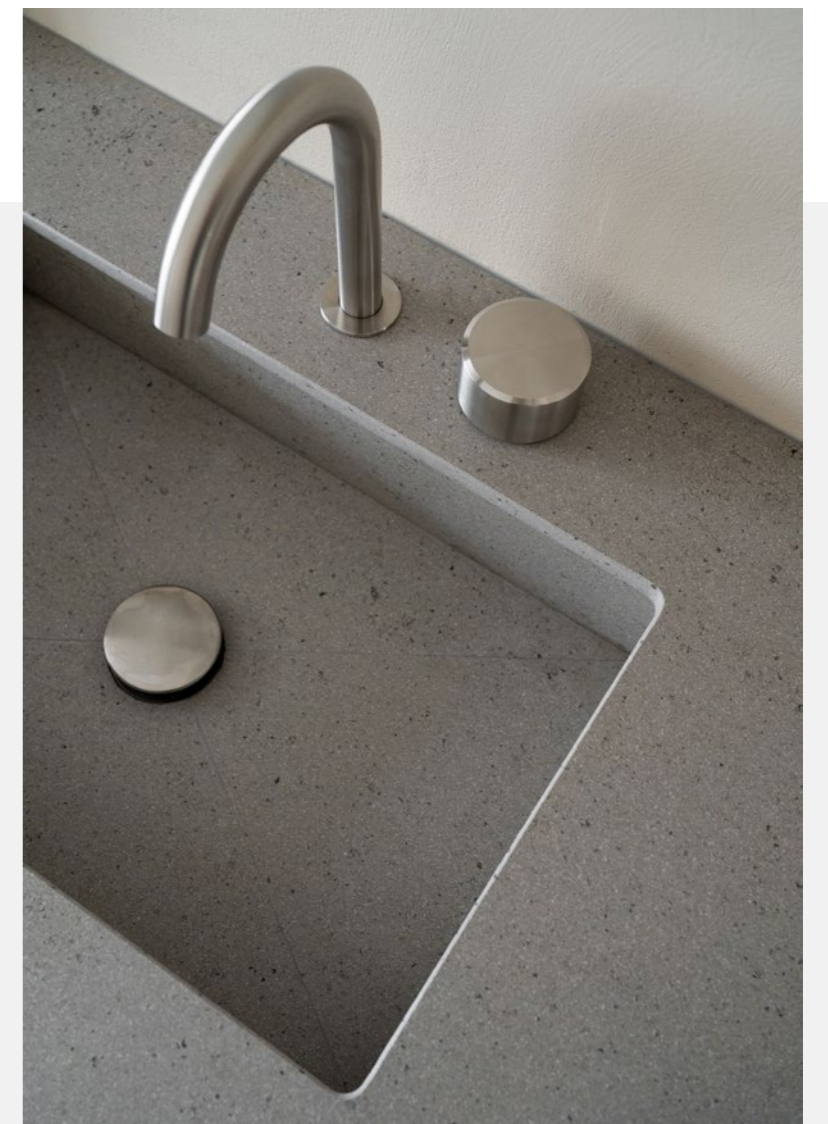




J'aime tout chez toi

Paris, França

O Studio Costa Molinos
recorre a Dekton® para
a inovadora unidade de
tocado na casa dos
influenciadores franceses
J'aime tout chez toi.



Dekton® Strato

Casa Unifamiliar

Sevilha, Espanha

As casas de banho da casa foram concebidas como verdadeiros espaços de luxo que funcionam como spa.



Dekton® Liquid Sky 22





Apartamento em Tel Aviv

Tel Aviv, Israel

Um olhar total em Dekton® Opera para uma sensação de espaço na casa de banho principal, ao mesmo tempo que transmite uma sensação de monumentalidade.



Dekton® Opera



North House

Melbourne, Austrália

Os espaços de casa de banho desta casa são modernos e intemporais e, acima de tudo, muito atrativos.

O mobiliário da casa de banho é montado na parede para criar um efeito visual limpo e flutuante.



Silestone® Pearl Jasmine



Art House em Dallas

Dallas, Texas, EUA

Dekton® Danae faz lembrar areia que se move no deserto graças às diferentes tonalidades de bege que atravessam a sua superfície e capturam a essência do movimento.

Inspirado no quartzito do Taj Mahal, Dekton® Arga, da coleção Stonika, recria o luxo da pedra natural sem necessidade de manutenção.



Dekton® Danae



Dekton® Arga

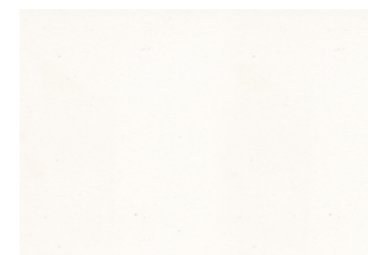
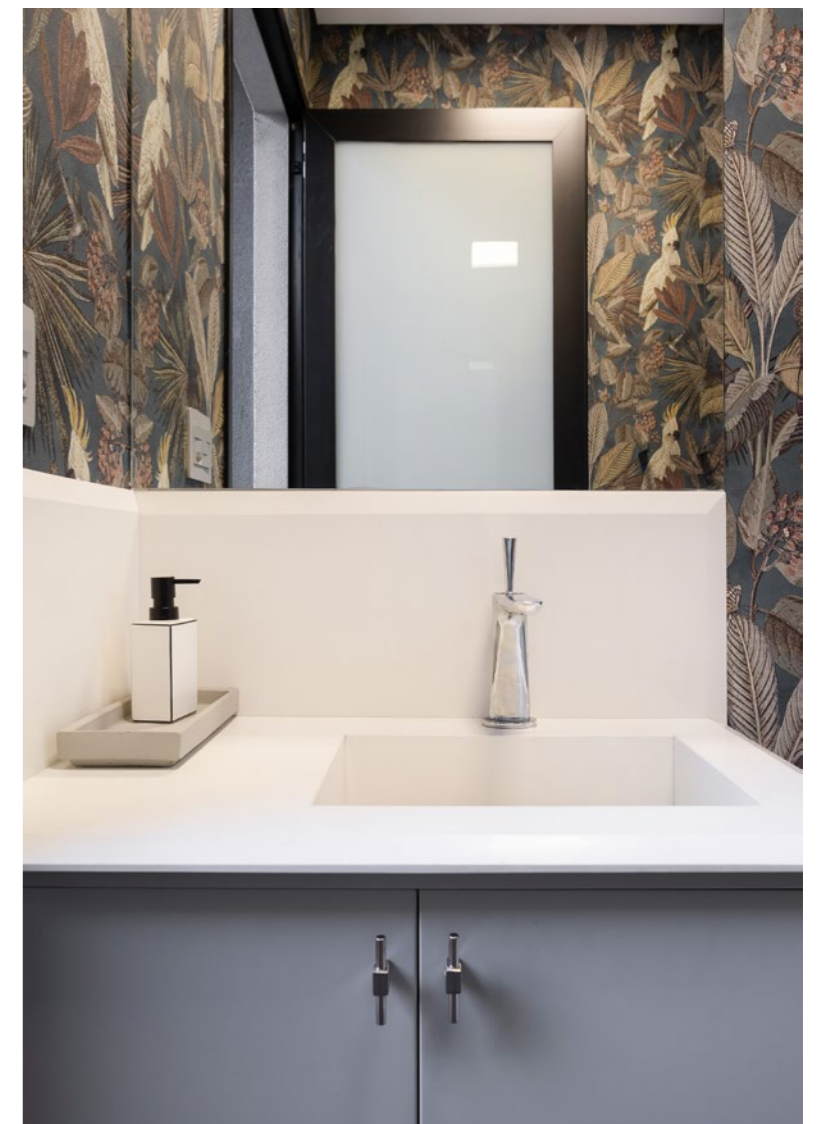




Casa em R o Claro

R o Claro, S o Paulo, Brasil

As casas de banho s o desenhadas ao mil metro, combinando bancadas com portas de madeira lacadas, pegas de designer e papel de parede.



Silestone® White Zeus



Silestone® Noka



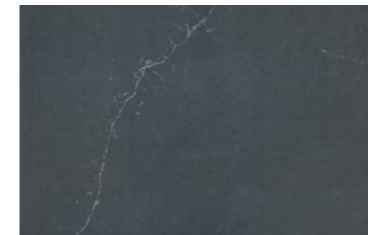
Edifício Girasol

Madrid, Espanha

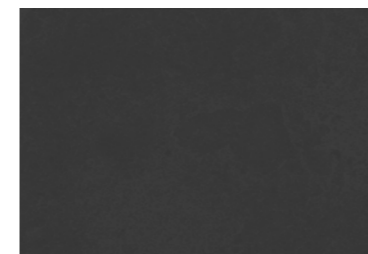
Uma gama de tonalidades escuras que dominam as casas de banho, que são totalmente fabricados em Silestone® Eternal Noir ou numa combinação de Dekton® Eter e Silestone® Charcoal Soapstone.



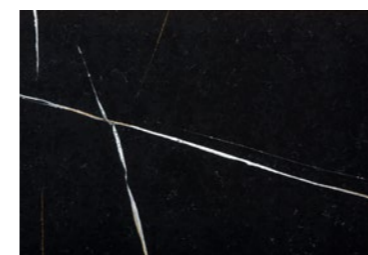
Silestone® Marie TOP L



Silestone® Charcoal Soapstone



Dekton® Eter



Silestone® Eternal Noir



Silestone® Symmetry



Silestone® Simplicity



Dekton® Portum

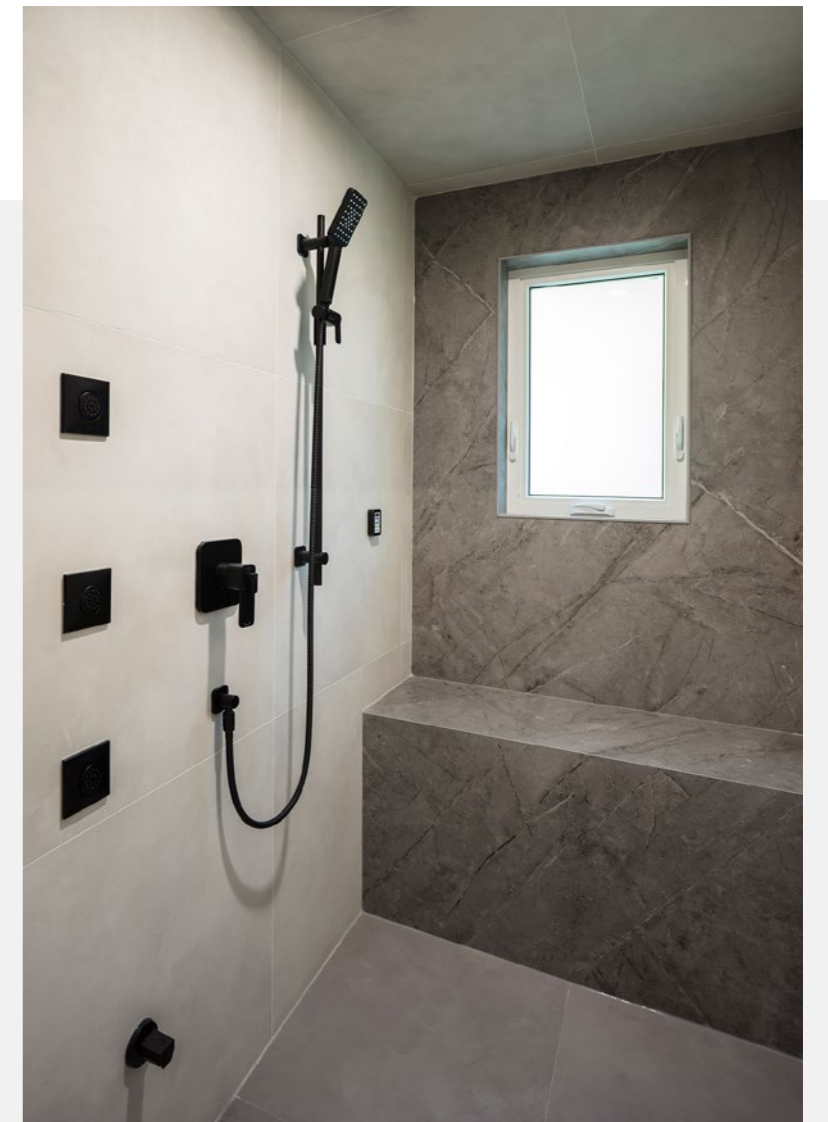


Dekton® Vera

Amble Green Residence

Canadá

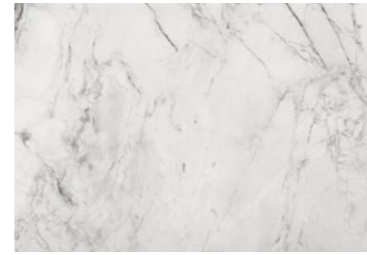
Os espaços da casa de
banho são a definição de
relaxamento e elegância.



Design Zage

Singapura

Ao combinar estilo e funcionalidade, Dekton® Bergen cria uma atmosfera sofisticada e intemporal na casa de banho principal.



Dekton® Bergen





Apartamento em Tel Aviv

Tel Aviv, Israel

Dekton® Laurent foi a superfície escolhida para a casa de banho principal, uma cor que proporciona um visual “masculino”. Quanto à casa de banho dos hóspedes, a cor escolhida foi a quente Dekton® Liquid Shell, que foi utilizada em combinação com Dekton® Aeris para os pavimentos.



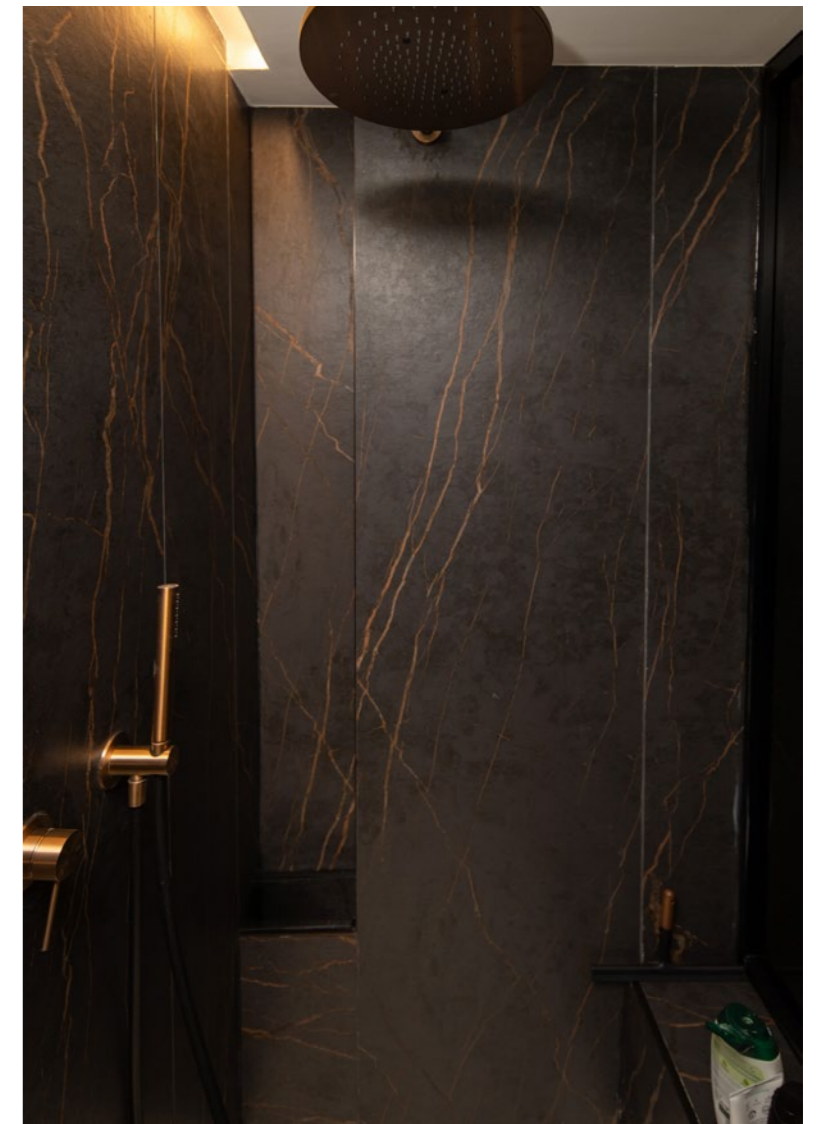
Dekton® Aeris

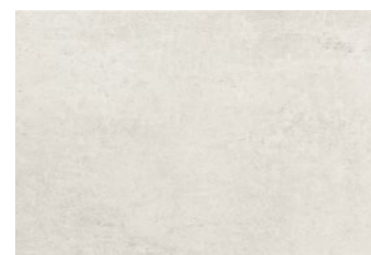


Dekton® Liquid Shell

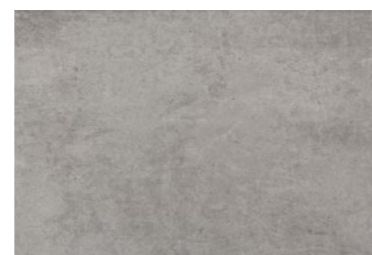


Dekton® Laurent

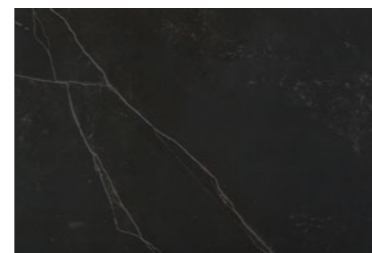




Dekton® Lunar



Dekton® Kreta



Dekton® Kelya



Casa em Pradejón

La Rioja, Espanha

Para o revestimento de áreas húmidas, o modelo de grande formato foi utilizado para minimizar o número de juntas, que são sempre verticais. Isto ajuda em termos de funcionalidade e dá-lhe uma aparência mais atraente.



Conceito geral de Casa de banho



Pavimentos e revestimentos

Possibilidade de combinar lavatórios e bases de duche com todas as superfícies Silestone®, Dekton® e Sensa e a sua grande variedade de formatos e acabamentos.



Lavatórios e bancadas

Lavatórios e bancadas em diferentes acabamentos Dekton® e Silestone®, que permitem que sejam combinados com o resto dos elementos da casa de banho.



Bases de duche

Fabricados com Dekton® Grip/Grip+ e Silestone® jato de areia, os nossos lavatórios e bases de duche podem ser personalizados para qualquer espaço.



Como podemos fazê-lo?

Design personalizado

Todos os nossos produtos são fabricados sob encomenda utilizando sistemas de fabrico rápido. Isto permite-nos oferecer um design personalizado para cada cliente.



Integração total

Continuidade visual e estética. A mesma superfície para toda a sua casa de banho: pavimento, revestimento, base de duche, lavatório, bancada...



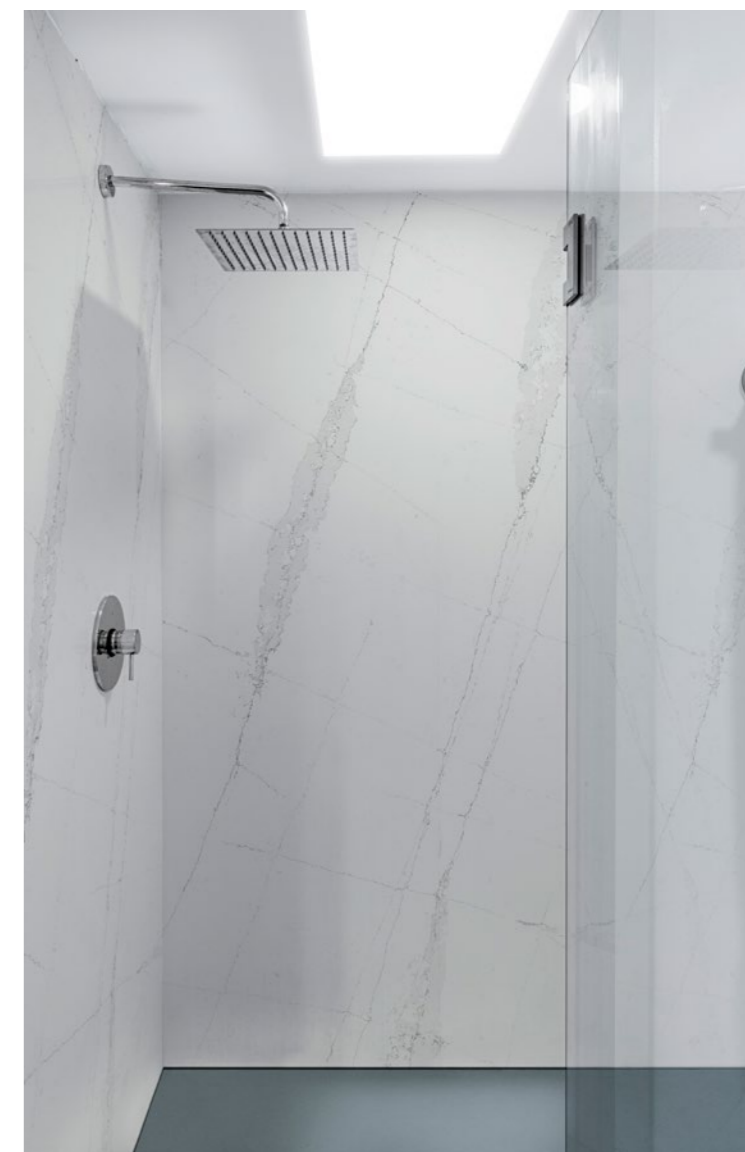
Variedade de formatos, cores e texturas

Revestimento e pavimento em diferentes formatos, cores e texturas em perfeito equilíbrio com materiais Silestone®, Dekton® e Sensa.



Grande formato

Menos juntas garantem uma maior limpeza e higiene. As chapas extra grandes proporcionam uma sensação de espaço.



Materiais

Os materiais de última geração desenvolvidos by Cosentino® dão vida a espaços únicos, quentes e vanguardistas.

O alto desempenho e a variedade de formatos, cores e texturas dos materiais da Cosentino® permitem inúmeras possibilidades de design. Silestone®, Dekton® e Sensa contribuem para o design de espaços visualmente uniformes que integram perfeitamente todas as características: pavimentos, revestimentos e móveis, lavatórios, bancadas e bases de duche.

Materiais inovadores que inspiram o design do futuro e criam espaços exclusivos para casas de banho onde a beleza e a funcionalidade andam de mãos dadas.



Dekton®. A Pedra ultracompacta.

25
Lat
Gwarancji
DEKTON®

Dekton® é uma pedra ultracompacta que se inspira na beleza e nos processos da natureza e as reinterpreta através de tecnologia única.

Dekton® é beleza funcional num material de alto desempenho que quebra os limites da arquitetura e design.

Dekton® é pedra

Dekton® é uma mistura sofisticada de mais de 20 minerais extraídos da natureza.

Dekton® é um material totalmente inorgânico com propriedades imbatíveis de dureza e resistência que não se deterioram.

Dekton® é ultracompacto

Dekton® é o único material no seu setor que utiliza uma prensa de 25.000 tn no seu processo de ultracompactação.

A prensa exclusiva Dekton® gera uma pressão equivalente a 2,5 vezes o peso da Torre Eiffel, resultando num material sem pontos fracos e com porosidade quase nula.

Dekton® é sinterizado

Dekton® aperfeiçoa em poucas horas o que a natureza cria em milhares de anos.

A tecnologia de sinterização de partículas (TSP) une as partículas minerais para obter uma estrutura interna homogeneizada e compactada.

Dekton® é técnica

Dekton® é um material multiusos de alto desempenho para o mundo da arquitetura e design.

A sua resistência, variedade de formatos, tamanhos e opções de instalação tornam-no perfeito para todos os tipos de aplicações e soluções de construção. Suporta as condições mais exigentes, mesmo com os seus 4 mm de espessura.



Características Dekton®

A beleza do desempenho máximo.
A beleza de imaginar sem limites.



Resistente à abrasão

Dekton® resiste melhor à abrasão do que granito e porcelana, tornando-a ideal para todas as aplicações interiores e exteriores, incluindo fachadas e pavimentos em espaços comerciais sujeitos a alta atividade.



Resiste aos riscos e impactos

A grande resistência de Dekton® ao impacto e aos riscos torna-a perfeita para uso diário. A sua dureza é igual à do quartzo, com uma pontuação de 7/10 na escala de Mohs de dureza mineral.



Resistente à água e às manchas

A variedade de espessuras de Dekton® permite que seja usada em aplicações onde a resistência ao vento ou ao impacto é um requisito do projeto.



Resistente ao fogo

Dekton® tem classificação A1, que o certifica como um material não combustível capaz de suportar altas temperaturas sem queimar.



Resistente a temperaturas extremas

A sua condutividade térmica, resistência média à flexão e o baixo índice de expansão tornam-no ideal para projetos expostos a mudanças súbitas de temperatura, gelo, vento ou calor. Além disso, pode ser instalado com espaçamento mínimo de juntas.



Resistente aos raios UV

Dekton® não é afetado pelos raios ultravioleta. A sua cor não desvanece nem degrada ao longo do tempo, mantendo a mesma aparência do dia em que foi instalada em qualquer aplicação interior ou exterior.



Variedade de tamanhos

Dekton® está disponível em formatos pequenos de 71 x 71 cm e chapas grandes de 320 x 144 cm, perfeitas para criar continuidade visual em grandes espaços com o número mínimo de juntas.



Variedade de espessuras

Está disponível em espessuras de 30, 20, 12, 8 ou 4 mm (Dekton® Slim). Uma espessura para cada aplicação, garantindo sempre o mais alto desempenho.



Variedade de cores e texturas

Cada coleção Dekton® oferece várias cores numa variedade de acabamentos, desde opções ultra brilhantes a mate ou aveludadas.



Possibilidades de personalização

Dekton® oferece a possibilidade de personalizar cores e cortes complexos, criando peças únicas que criam espaços inesquecíveis, abrindo possibilidades de design ilimitadas.



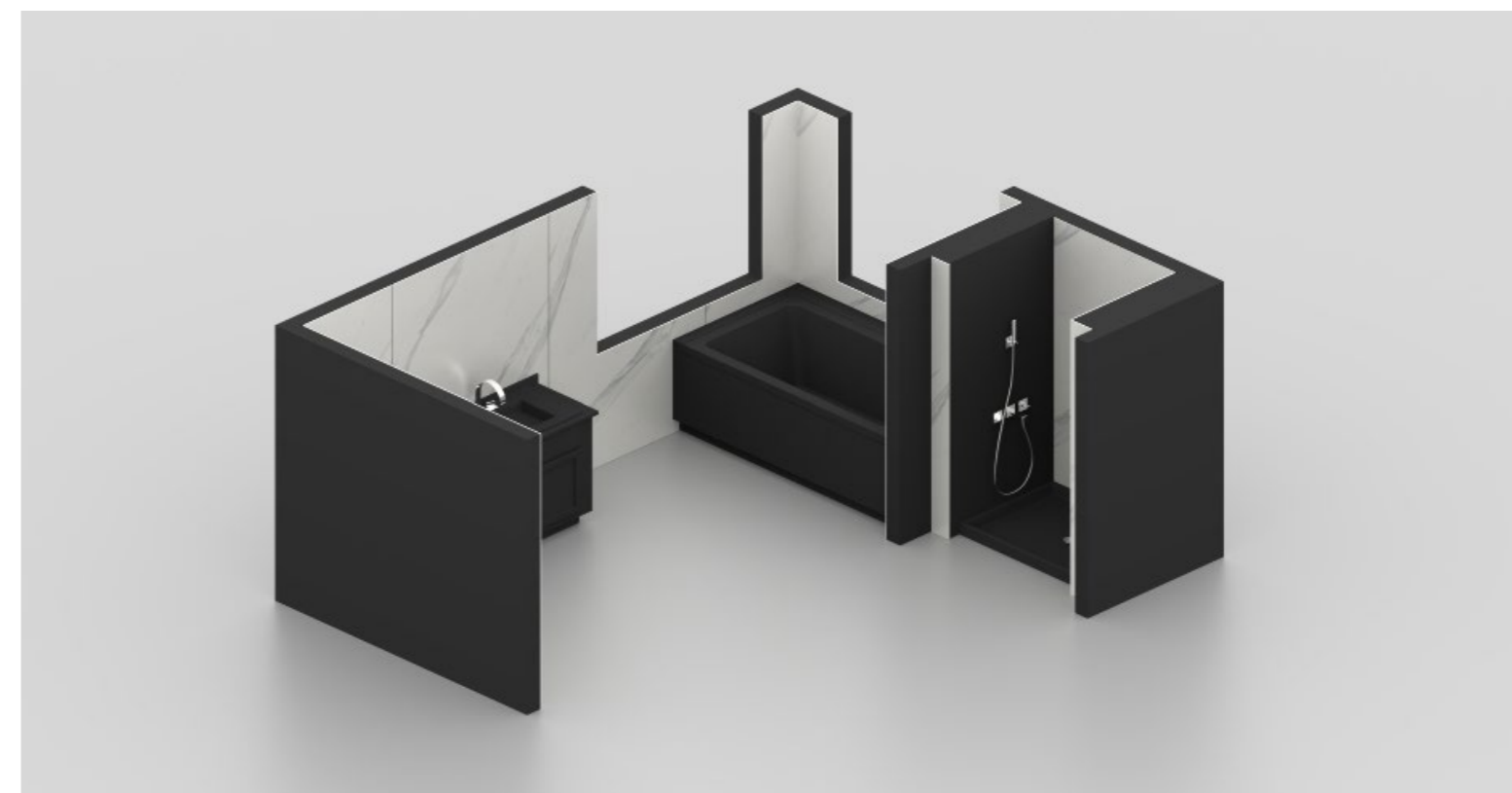
Instalação fácil e otimização de custos

Custo mais baixo e maior leveza com o formato Dekton® Optimum (260 x 100 cm com 4 mm de espessura) especialmente concebido e revestido para as aplicações de revestimento vertical mais comuns.



Criação de espaços contínuos

Graças às suas propriedades, Dekton® pode ser instalada com juntas praticamente impercetíveis e garante uniformidade de tonalidades em toda a superfície cobrindo grandes espaços de forma contínua e natural.



DEKTON® SLIM
Designed by COSENTINO

Dekton Slim 4 mm

Todas as propriedades de Dekton® numa superfície ultrafina, única na sua categoria.

Formato grande, número mínimo de juntas

As chapas de grande formato com 4 mm de espessura oferecem possibilidades de design ilimitadas e são muito fáceis de instalar e transportar.

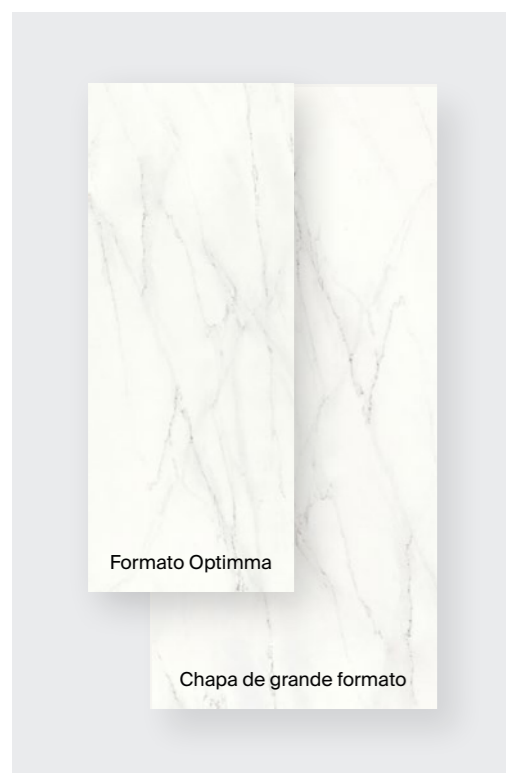
Ideal para revestimentos e pavimentos, tanto no interior como no exterior.

Formatos Dekton®

Flexíveis e versáteis.

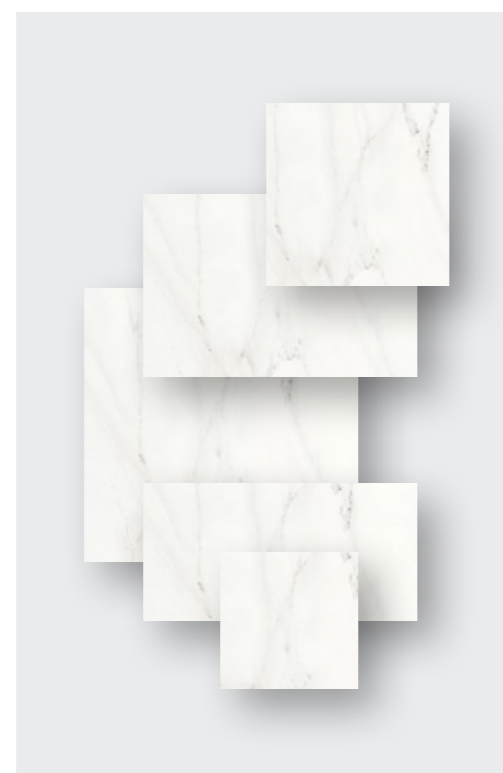
Para qualquer espaço.

Seja qual for o projeto, no interior ou no exterior, e por mais complexo que seja, Dekton® oferece uma variedade de espessuras e formatos padrão personalizados para satisfazer as necessidades funcionais e criativas de arquitetos e designers.



Grande formato

Formato Optimma → 260 x 100 cm
Chapa de formato grande → 320 x 144 cm



Outros formatos

Formatos personalizados 106 x 71 cm
142 x 106 cm
142 x 142 cm
142 x 71 cm
142 x 79 cm
159 x 142 cm
159 x 71 cm
71 x 71 cm



Espessuras

4 mm (com malha, apenas revestimento)
8 mm
12 mm
20 mm
30 mm

Texturas Dekton®

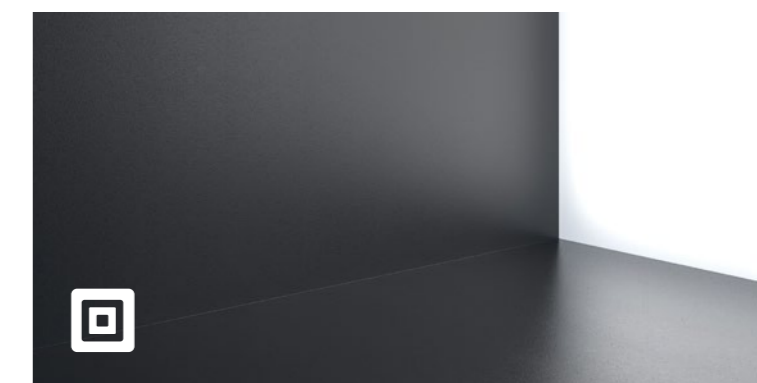
Sensações diferentes no mesmo material. Uma variedade rica de tonalidades.

Dekton® está disponível em diferentes texturas para que o único limite seja a imaginação do arquiteto ou designer: desde um acabamento ultrabrilhante a acabamentos mate ou aveludados texturados.



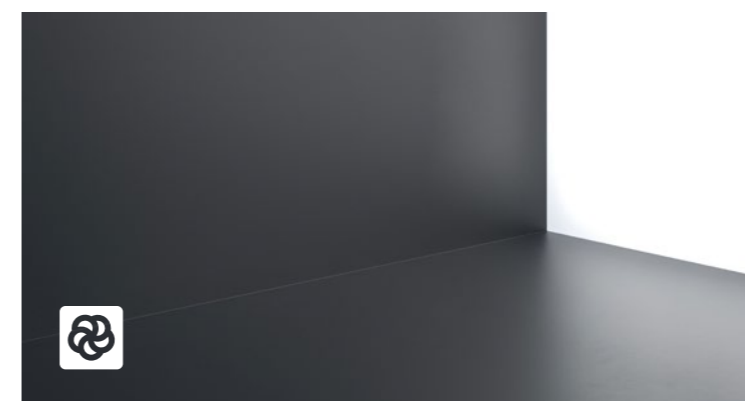
X-Gloss

Um acabamento brilhantes e deslumbrante obtido pelo polimento mecânico, sem a necessidade de vitrificação ou de outros materiais.



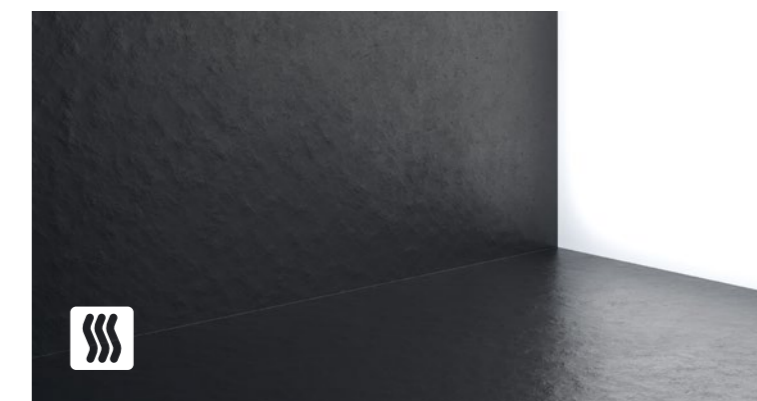
Mate

A textura mate procura um aspeto natural, sem brilho, ideal para obter um acabamento harmonioso e intemporal. A maioria dos produtos Dekton® está disponível com este acabamento.



Velvet

Velvet é a textura aveludada de Dekton®. Os materiais escolhidos em Velvet criam uma sensação de calor e conforto. Esta textura é perfeita em cores clássicas, com veios.



Matt e Textured Velvet

As texturas Matte e Textured Velvet combinam o calor do veludo com a rugosidade de um material texturado e imperfeito. É iperfeito para emular o acabamento da pedra natural.

Silestone®.

O melhor mineral.

Superfície HybriQ

Silestone® é uma superfície híbrida, composta por minerais e materiais reciclados, concebida para adicionar cor e textura ao seu espaço.

Resistente a riscos e ácidos

Silestone® é altamente resistente a riscos e impactos, bem como a agetes externos e ácidos comuns na utilização diária na cozinha.

Resistente a impactos

A alta resistência a impactos de Silestone® permite o manuseio de objetos rígidos (potes etc.) com tranquilidade total.

Resistente às manchas

A Silestone® é uma superfície não porosa altamente resistente a manchas de café, vinho, sumo de limão, óleo, vinagre, maquilhagem e muitos outros produtos de todos os dias no quotidiano.

Vantagens de Silestone®

Silestone® é extremamente durável em cozinhas, casas de banho e outros espaços expostos a atividade e utilização constantes. Além disso, oferece uma gama ilimitada de cores e texturas.

Silestone® tem muitas vantagens, incluindo baixa manutenção, alta resistência a manchas e riscos e uma baixa taxa de absorção de fluidos. Esta resistência aos fluidos e as suas juntas mínimas fazem de Silestone® a solução ideal para locais

onde estão presentes líquidos. Silestone® é resistente e permite uma utilização prolongada ao longo do tempo para durar uma vida inteira.

As propriedades de Silestone® são o resultado de anos constantes de inovação que garantem a máxima higiene e segurança.



25 anos
garantia

silestone

Tecnologia Silestone® HybriQ+

HybriQ é uma tecnologia desenvolvida by Cosentino® que consiste num processo de fabrico ecológico e numa fórmula renovada para superfícies Silestone® à base de minerais e materiais reciclados.

Mais
inovação

Mais
design

Mais
sustentável

HybriQ+ utiliza um mínimo de 20% de materiais reciclados, 99% de água reciclada e 100% de energia renovável.

O mesmo
desempenho

Silestone® com HybriQ+ mantém todas as características de qualidade, durabilidade e garantia que fizeram de Silestone® a referência no mercado de superfícies de cozinha.

Esta nova geração mantém a alta qualidade que caracteriza as superfícies Silestone®.



99%
Água
reciclada

100%
Energia
renovável

0%
Descarga
de água

pelo menos 20%
Materiais
reciclados

Formatos Silestone®

Múltiplas possibilidades para aplicações interiores.



Grande formato

Chapa Jumbo: 327 x 159 cm
Chapa padrão: 306 x 140 cm

Chapas Jumbo

A Cosentino® disponibiliza chapas Silestone em formato Jumbo (327 x 159 cm máx.) Este formato permite criar superfícies grandes com um número mínimo de juntas, versatilidade de design e higiene melhorada.

Isto otimiza a utilização da chapa e minimiza os desperdícios.



Outros formatos

Formatos personalizados 30 x 30 cm
40 x 40 cm
60 x 60 cm
60 x 30 cm
60 x 40 cm Formatos



Espessuras

Espessuras personalizadas de 12 mm
20 mm
30 mm
combinando diferentes peças

Texturas Silestone®

Perceção sensitiva de superfície.

Para se adaptar a todos os estilos, Silestone® está disponível em diferentes texturas para qualquer uma das suas aplicações. Polido, Suede ou Volcano são três possibilidades que fazem a sua imaginação voar e ter a bancada, o pavimento ou paredes com a textura que sempre quis.



Polido

Textura extremamente brilhante e suave com uma cor intensa e consistente.



Suede

Um acabamento mate que oferece uma sensação única suave e agradável.



Acabamento com jato de areia suave (Antiderrapante)

Superfície disponível exclusivamente na gama de bases de duche para garantir a máxima segurança antiderrapante.

Sensa by Cosentino®

Superfície de pedra natural protegida

A Sensa by Cosentino® é uma pedra natural premium, sem manutenção, trazida até si by Cosentino®, líder mundial na indústria da pedra natural. Sensa by Cosentino® é tratado com um tratamento revolucionário de resistência às manchas chamado SenGuard, e tem uma garantia de cor de 15 anos.

Aplicações

Bancadas da casa de banho.
Beleza natural à prova de manchas

Usufrua do design, durabilidade e resistência da pedra natural sem se preocupar com manchas. Os quartzitos e granitos Sensa by Cosentino® são preparados com um novo tratamento resistente a manchas, que protegerá a sua bancada e a manterá como nova.

Texturas

Formas únicas para superfícies únicas

As cores e texturas de Sensa by Cosentino® têm o design da natureza paciente e excêntrico. Cada uma das tonalidades disponíveis tem uma textura que produz efeitos e sensações diferentes: suede, polida ou caresse.

Tratamento Sensa by Cosentino®

A Cosentino® submete o quartzito e o granito a um tratamento invisível e duradouro, capaz de se integrar quimicamente no material e permitir-lhe respirar. Esta tecnologia aumenta as suas potentes propriedades naturais e prolonga a sua vida útil.

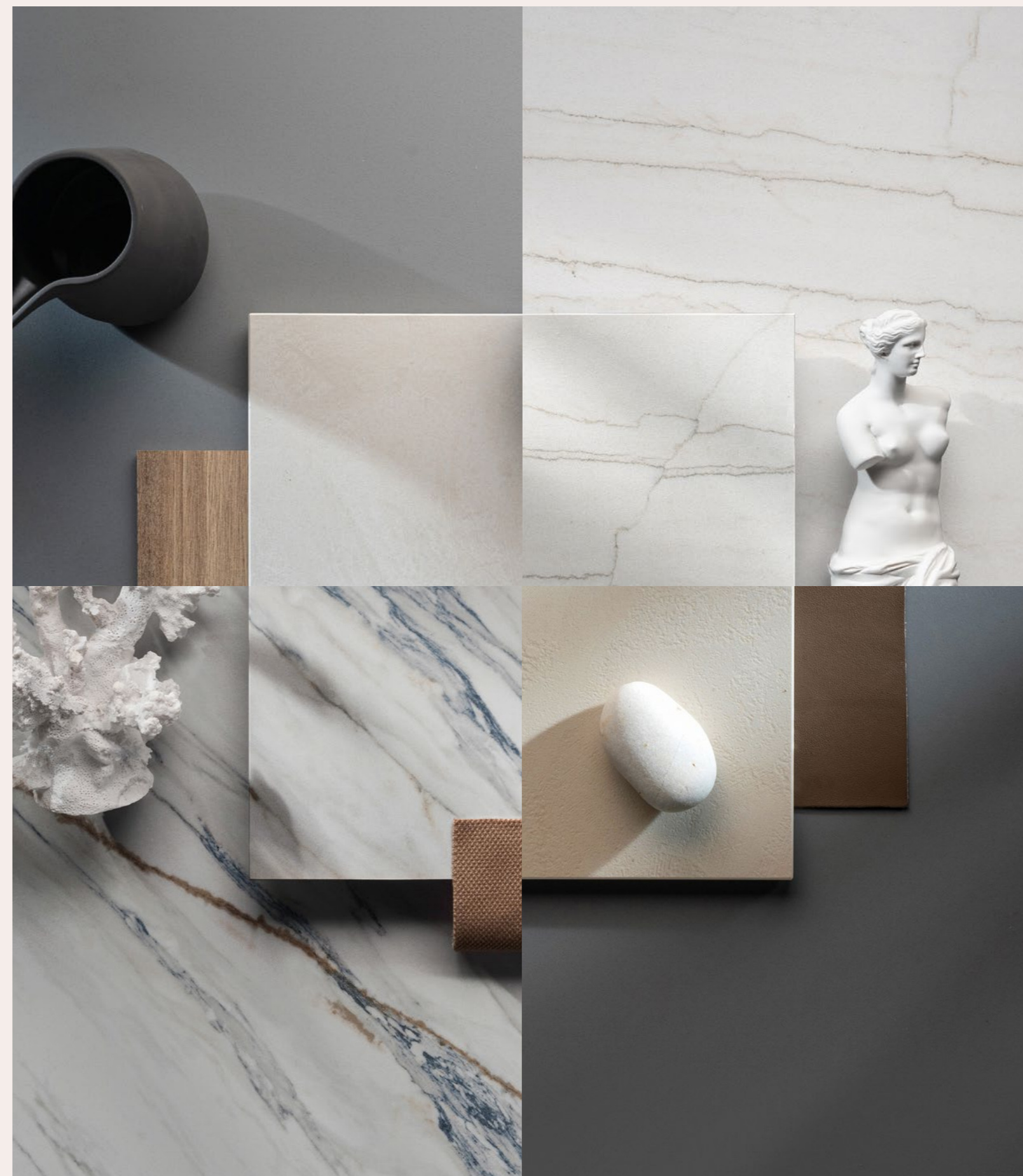
O processo altera a tensão à superfície da pedra, fazendo dessa forma com que o próprio material impeça a entrada de líquidos.



Cores e texturas inovadoras para conceber espaços repletos de carácter e originalidade.

As superfícies Silestone®, Dekton® e Sensa® estão disponíveis numa grande variedade de cores e texturas: uniforme, com veios, etc. Desde pedras clássicas icónicas a novos designs em cores sólidas, padrões e texturas inovadores que vão além da dimensão visual para oferecer uma experiência sensorial única.

Inovação e tecnologia em design. Uma gama de cores e texturas versáteis para dar carácter e originalidade a qualquer casa de banho.



Cores



Dekton Malibu



Dekton Laguna



Dekton Salina



Dekton Marina



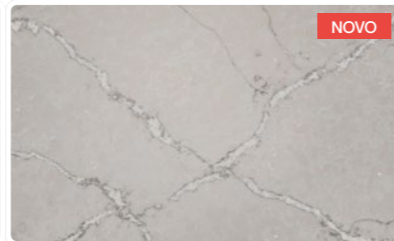
Silestone Eclectic Pearl



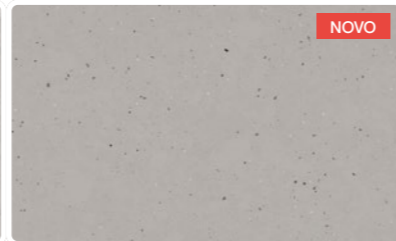
Silestone Lime Delight



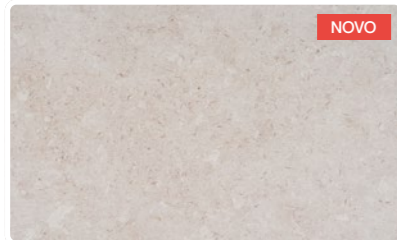
Silestone Versailles Ivory



Silestone Victorian Silver



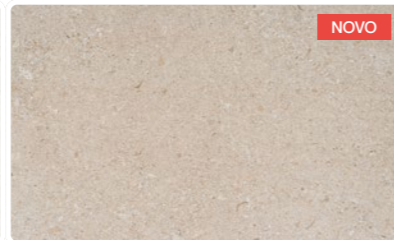
Silestone Concrete Pulse



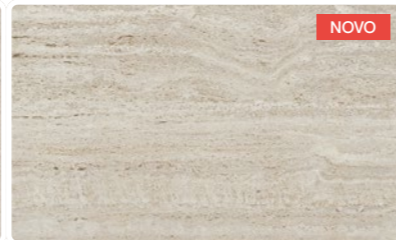
Dekton VK01 Nebbia



Dekton TK05 Sabbia



Dekton VK02 Avorio



Dekton TK06 Marmorio



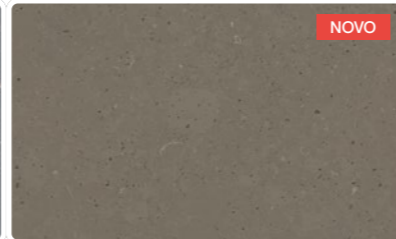
Dekton GK07 Ceppo



Dekton VK03 Grigio



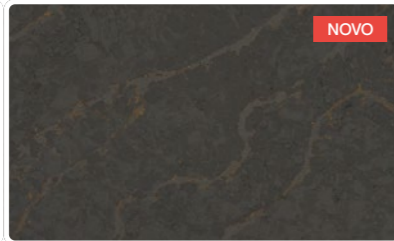
Silestone Parisien Bleu



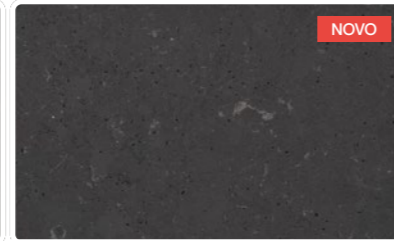
Silestone Brass Relish



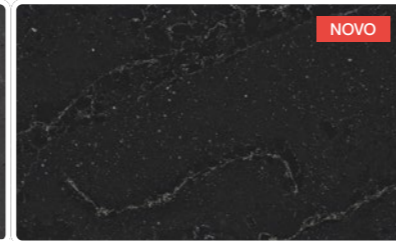
Dekton VK04 Grafite



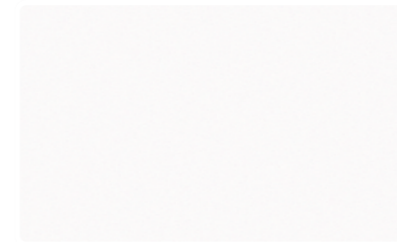
Silestone Bohemian Flame



Silestone Cinder Craze



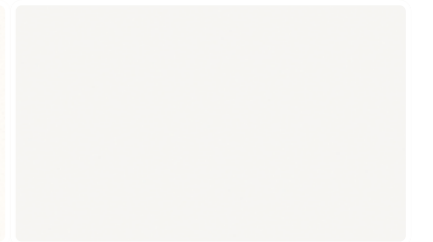
Silestone Romantic Ash



Dekton Uyuni

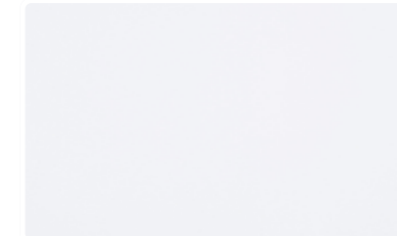


Silestone Iconic White

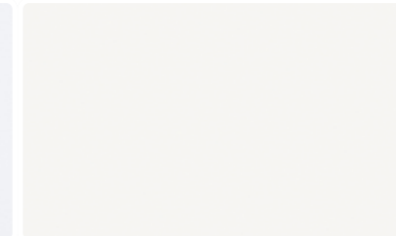


Silestone Blanco Zeus

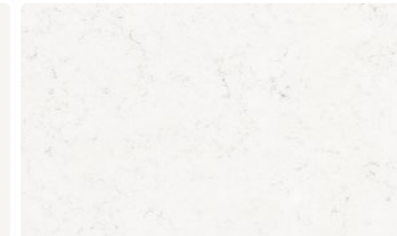
Dekton Zenith



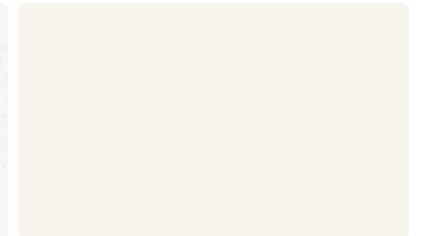
Silestone Miami White



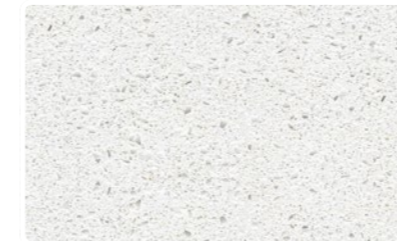
Dekton Halo



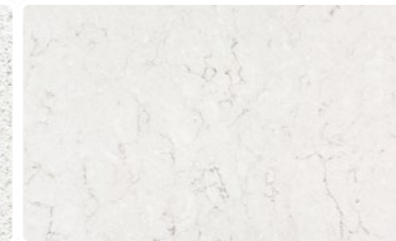
Silestone Miami Vena



Dekton Mooné



Silestone Blanco Maple 14



Silestone Snowy Ibiza



Silestone Eternal Statuario



Silestone Calacatta Gold



Silestone Ethereal Glow



Silestone Ethereal Dusk



Silestone Ethereal Haze



Silestone Nolita



Silestone Ariel



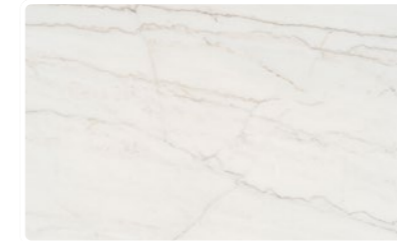
Silestone Blanco Norte 14



Silestone Blanco Stellar



Silestone Ethereal Noctis



Dekton Limbo



Dekton Rem



Dekton Vigil



Dekton Neural



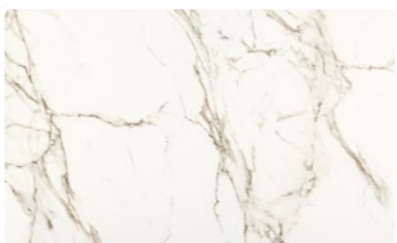
Silestone Pearl Jasmine * ● Q



Dekton Aura 22 □ ⊕



Dekton Opera ⊗ ⊕ kC



Dekton Entzo 22 □



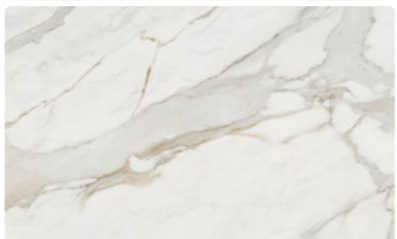
Dekton Daze ⊗ ⊕ kC



Dekton Natura 22 * ⊕ kC



Dekton Olimpo * kC



Dekton Lucid * ⊕ kC



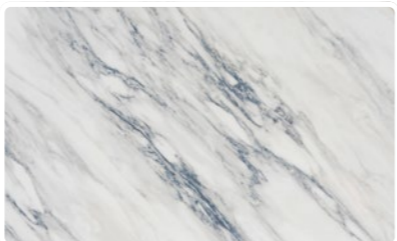
Dekton Morpheus ⊗ ⊕ kC



Dekton Awake * ⊕ kC



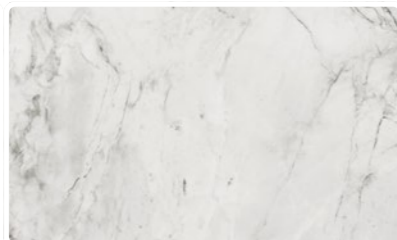
Dekton Reverie ⊗ ⊕ kC



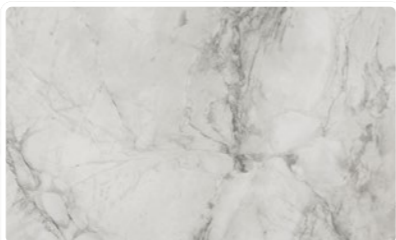
Dekton Trance * ⊕ kC



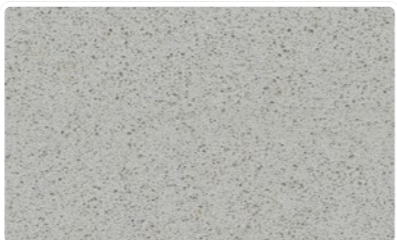
Dekton Helena 22 * ⊕



Dekton Bergen * ⊕ kC



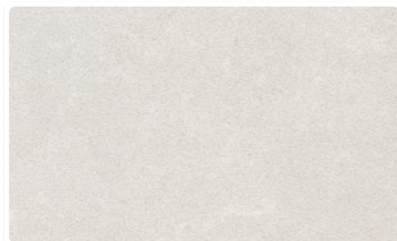
Dekton Portum ⊗ kC



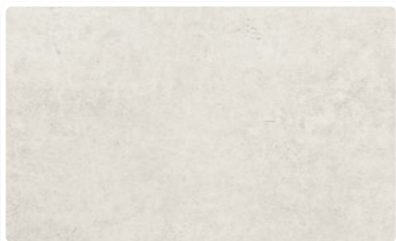
Silestone Niebla * ● Q



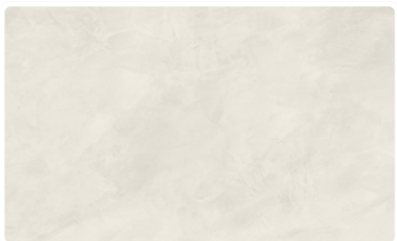
Dekton Nilium 22 □



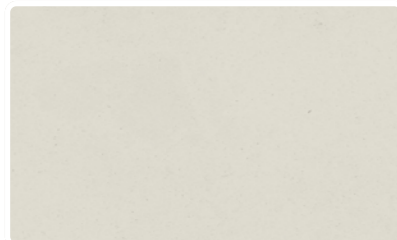
Silestone Yukon * ● Q



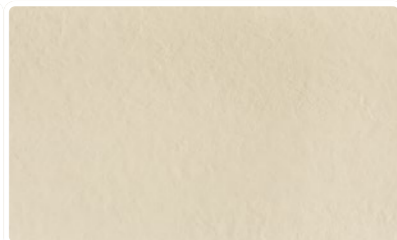
Dekton Lunar 22 ⊗ □ ⊕



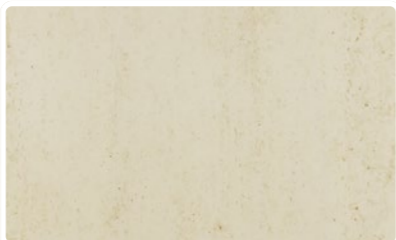
Dekton Albarium 22 ⊗ □ ⊕



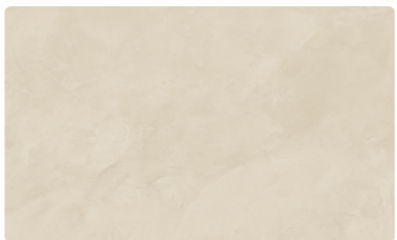
Dekton Aeris ⊗ □ ⊕



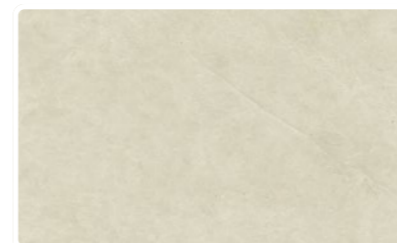
Dekton Edora □ ⊗ ⊕



Dekton Danae ⊗ □



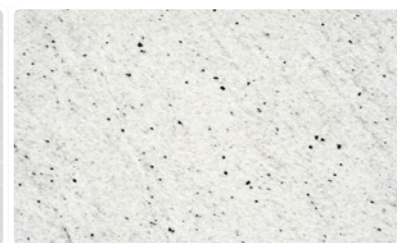
Dekton Nacre ⊗ ⊗ ⊗



Dekton Sasea ⊗ □ ⊕



Silestone Desert Silver * ● Q



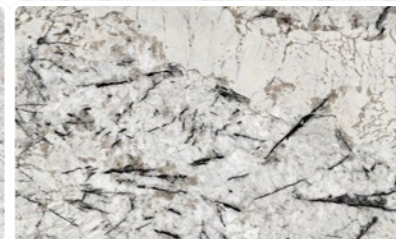
Sensa Siberia *



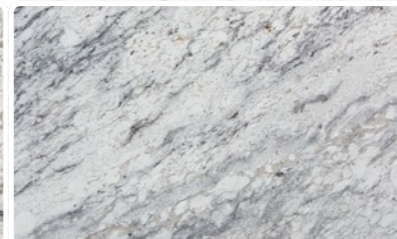
Dekton Liquid Sky 22 □ ⊗



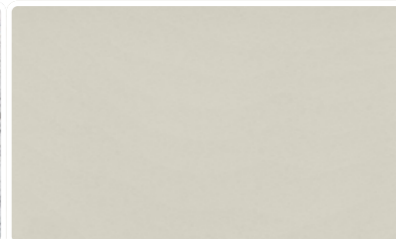
Sensa Colonial White *



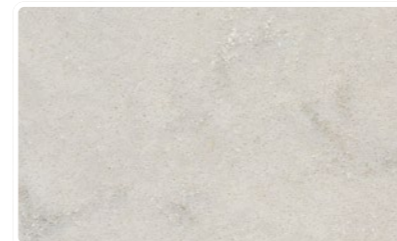
Sensa Ice Blu 19 *



Sensa San Angelo ●



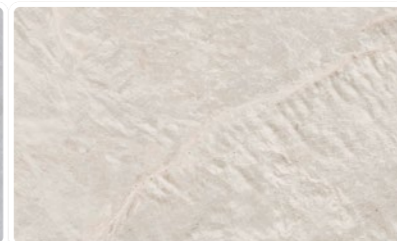
Silestone Faro White ● Q+



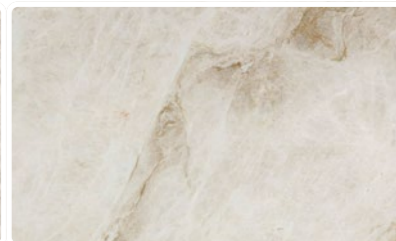
Silestone Lagoon * ● Q



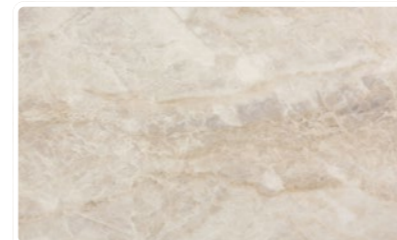
Sensa White Macaúbas *



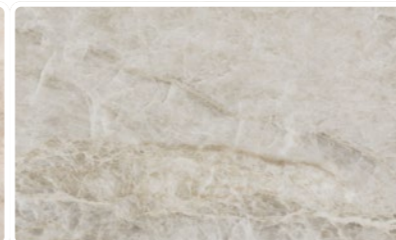
Dekton Liquid Shell 22 ⊗ ⊗



Sensa Taj Mahal * ●



Dekton Arga * ⊕



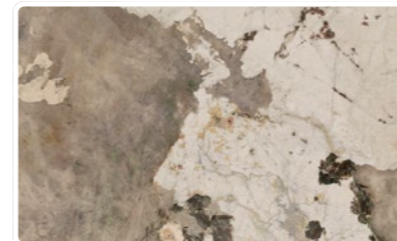
Dekton Taga *



Dekton Argentium ⊗ □ ⊕



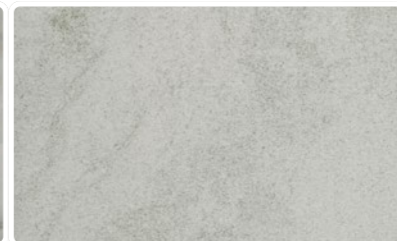
Sensa Glacial Blue *



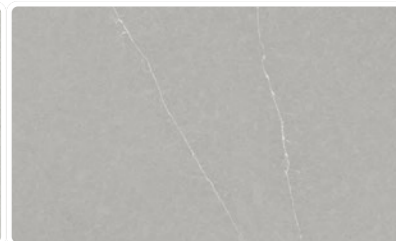
Dekton Khalo *



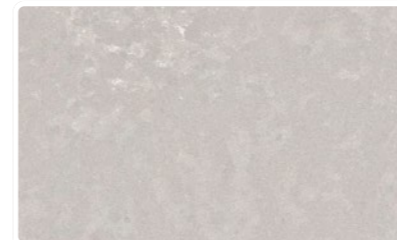
Sensa Vancouver ●



Dekton Kovik □ ⊕



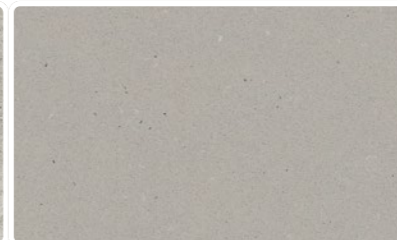
Silestone Eternal Serena * ● Q



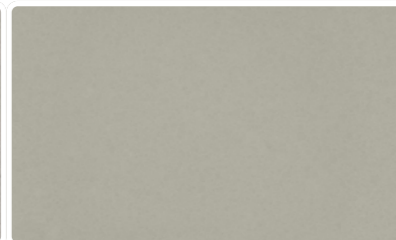
Silestone Poblenu ● Q+



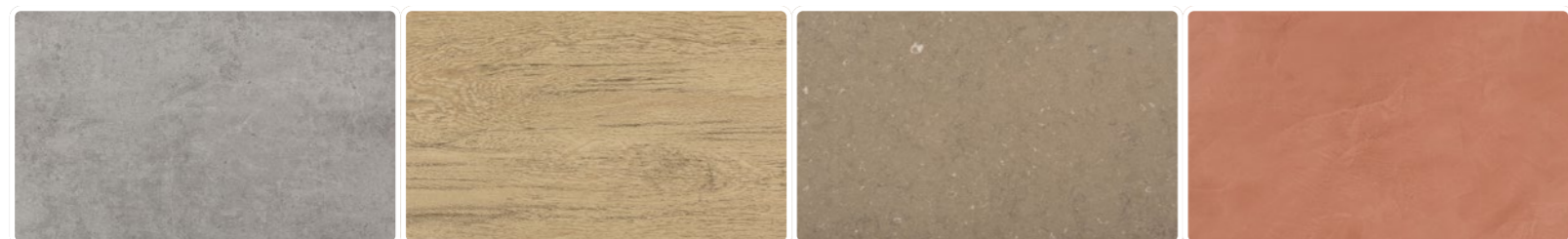
Dekton Keon ⊗ □



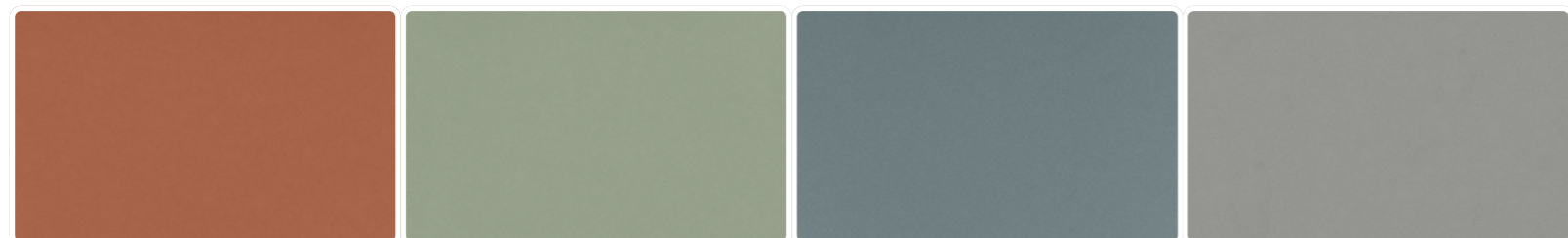
Silestone Camden ● Q



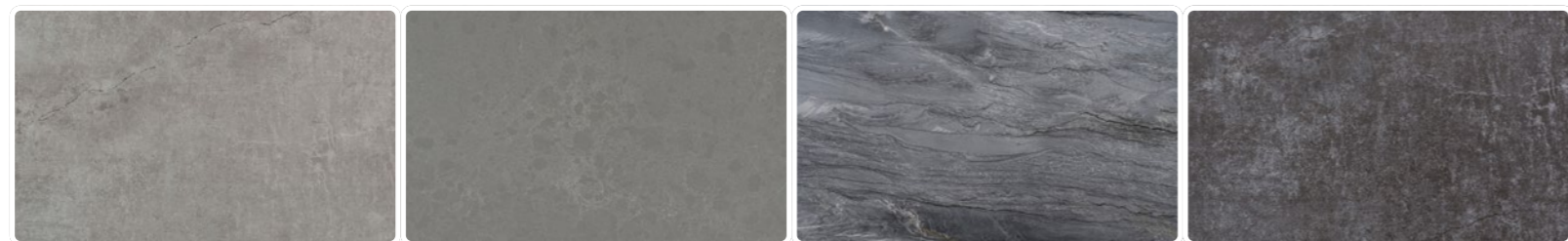
Silestone Cincel Grey ● Q+



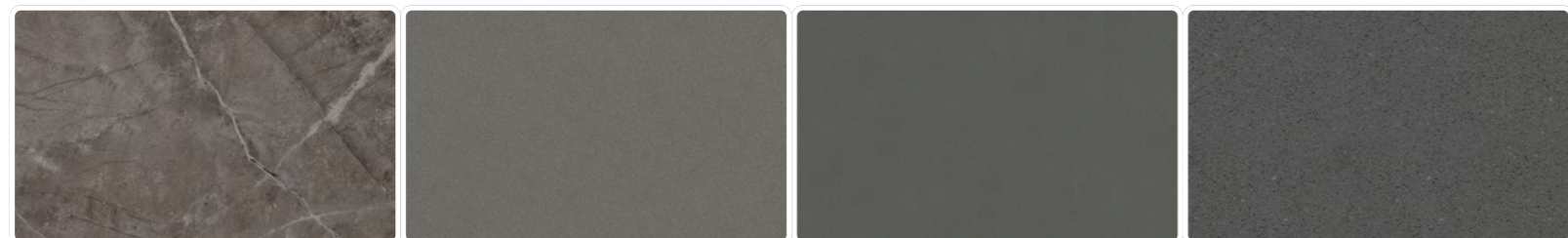
Dekton Kreta Dekton Valterra Silestone Coral Clay Dekton Umber



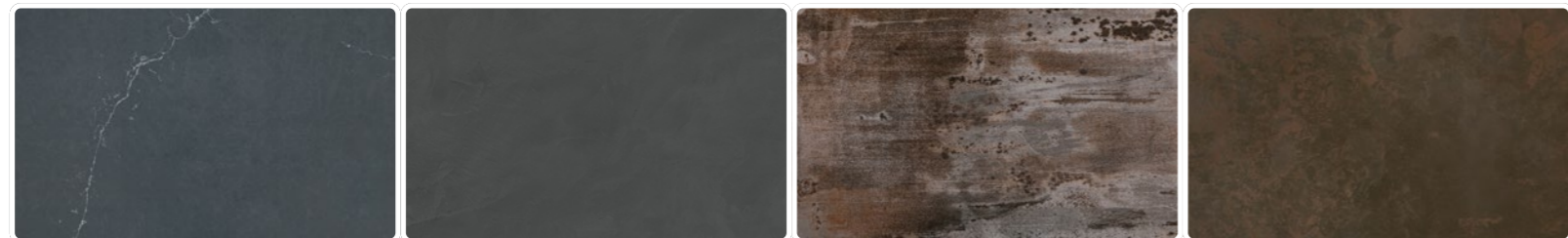
Silestone Arcilla Red Silestone Posidonia Green Silestone Cala Blue Silestone Kensho



Dekton Soke Silestone Seaport Sensa Platino Dekton Laos



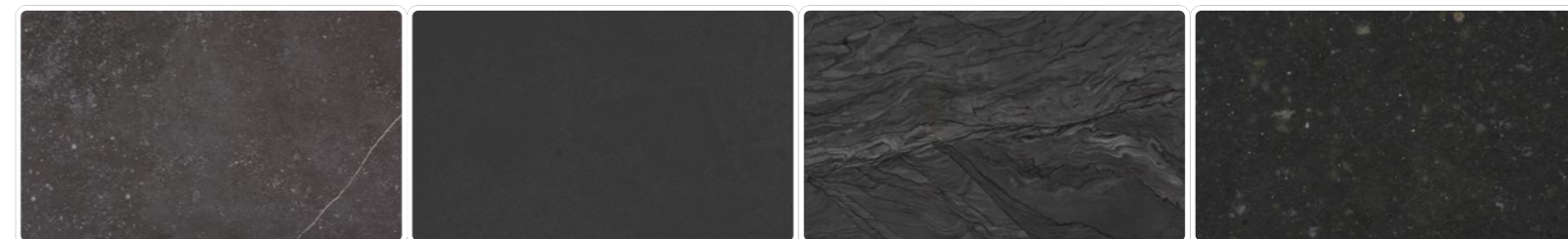
Dekton Kira Silestone Gris Expo Silestone Cemento Spa Silestone Marengo



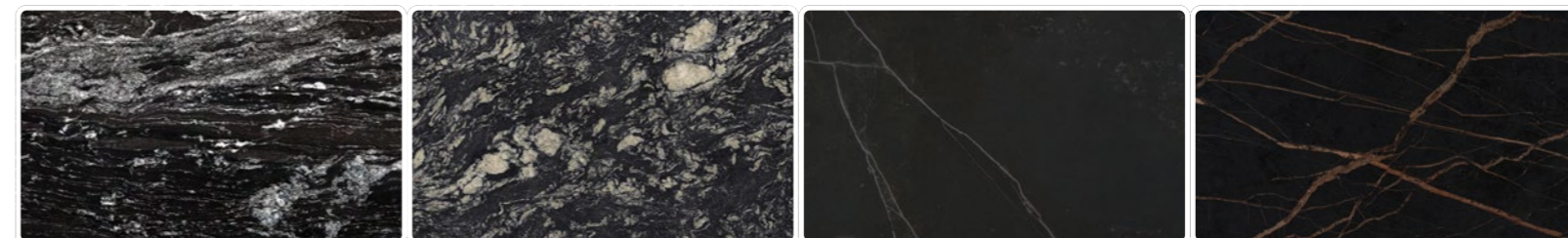
Silestone Charcoal Soapstone Dekton Micron Dekton Trilium Dekton Keranium



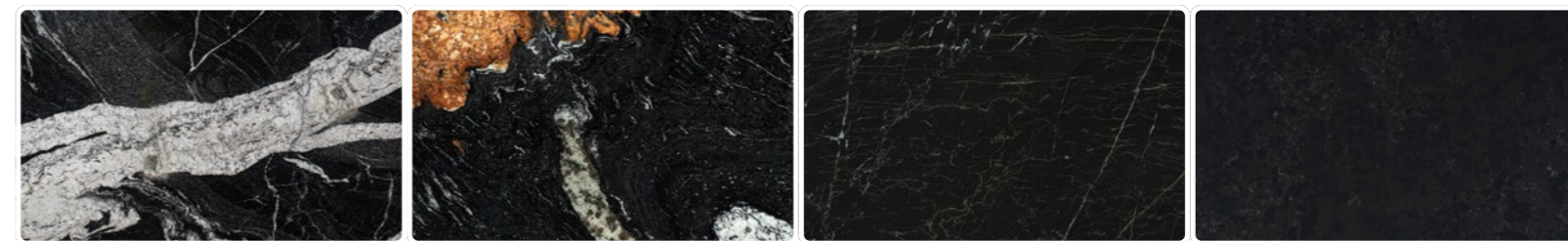
Sensa Nahoa Silestone Calypso Dekton Radium Dekton Bromo



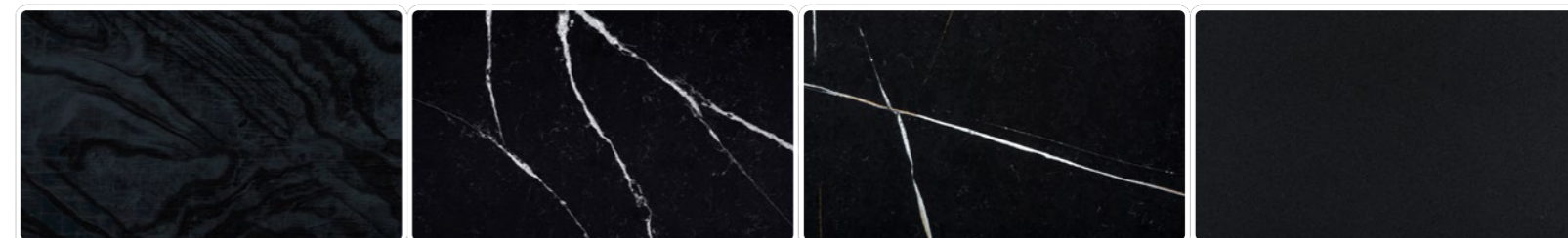
Dekton Fossil Dekton Eter Sensa Nilo Silestone Arden Blue



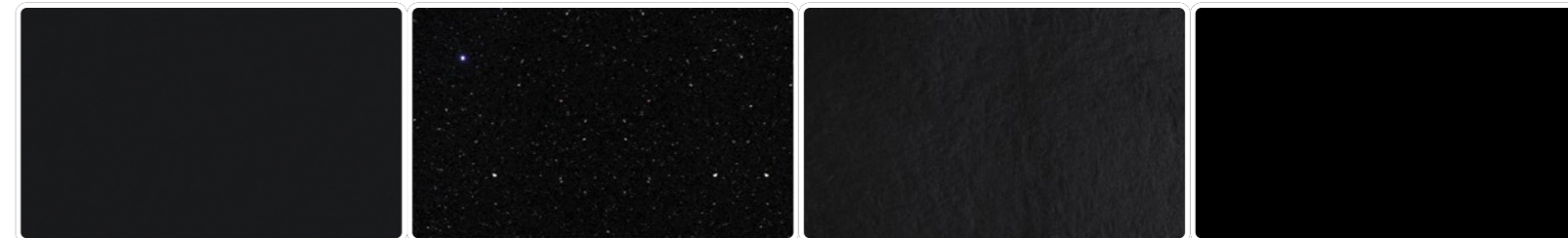
Sensa Black Beauty Sensa Indian Black Dekton Kelya Dekton Laurent



Sensa Maori Sensa Orinoco Dekton Somnia Silestone Corktown



Dekton Liquid Embers Silestone Eternal Marquina Silestone Eternal Noir Sensa Moak Black



Silestone Negro Tebas Silestone Negro Stellar Dekton Sirius Dekton Domoos

DEKTON® Polido (X-Gloss) Matt (Ultra-Matt) Matt (Velvet) Textured (Ultra-Texture) Dekton® Slim 4 mm
 Tecnologia Technology Dekton® Grip/Grip+. Solução antiderrapante para superfícies molhadas. *Cor disponível apenas para bases de duche

SILESTONE® Polido Matt (Suede) Tecnologia IntegriQ Tecnologia HybriQ Tecnologia HybriQ+

SENSA BY COSENTINO® Polido (Mirage) Matt (Leather) Textured (Caresse)

→ Lavatórios Marie, bancada de casa de banho e revestimento de parede Silestone® Posidonia Green



→ Lavatórios Marie Top Silestone® Blanco Zeus / Bancada de casa de banho, revestimento de parede e pavimento Silestone® Cala Blue



Pavimento e revestimento

Continuidade visual em todo o espaço

A mesma superfície é utilizada para revestir pavimentos, paredes e móveis. Graças ao seu grande formato e coeficiente de expansão térmica quase zero, pode ser instalado com menos juntas, praticamente imperceptíveis.



Design e padrões

Três grupos de padrões que facilitam o processo de design.

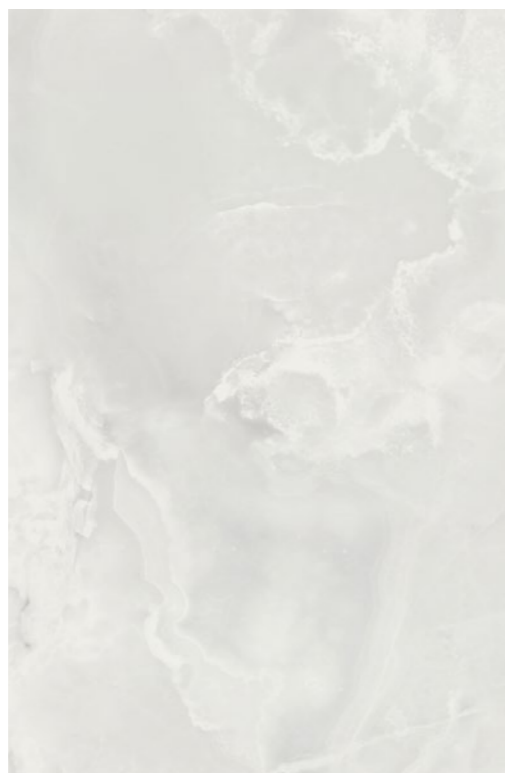
Classificamos a nossa paleta de cores Dekton® em três conjuntos diferentes de padrões para facilitar o processo de design. Todo o nosso portfólio é rotulado como Padrão Infinito, Padrão Singular e Padrão Suave, dependendo do efeito desejado para superfícies grandes e da colocação de chapas adjacentes umas às outras, tendo em consideração a direcionalidade do design, tonalidades e variações.

No entanto, esta classificação é meramente indicativa e recomendamos que contacte o nosso Departamento de produto para obter uma avaliação individual que garanta como pode materializar o seu projeto da forma que imaginou.



Singular Pattern

Designs com paletas de cores de maior complexidade e uma direcionalidade muito forte, que resultam em padrões com muito carácter e variação em cortes mais pequenos ou layouts contínuos.



Smooth Pattern

Designs com orientação na estrutura gráfica que devem ser levados em consideração ao cortar e colocar as chapas. É um tipo de padrão muito versátil que requer consideração da orientação na sua instalação.



Infinite Pattern

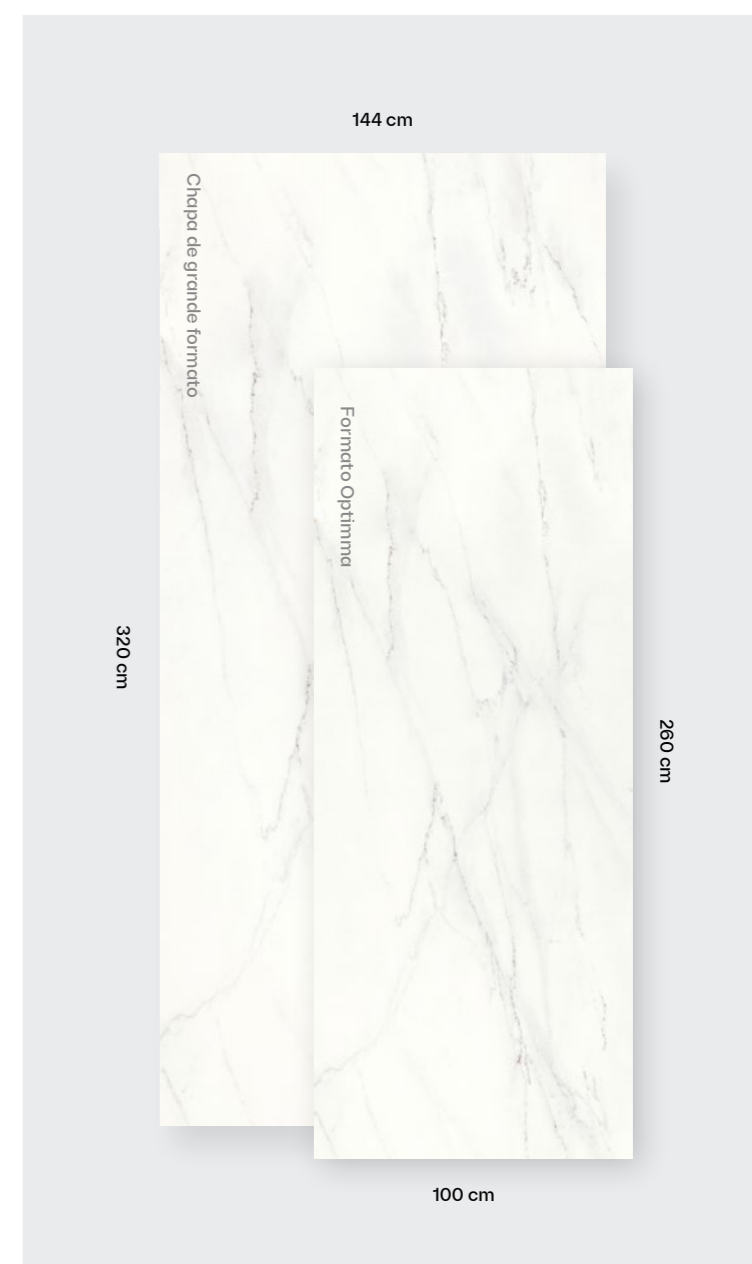
Cores ou desenhos uniformes com uma composição e estrutura consistentes ou quase consistentes que, quando utilizados para revestimento, como pavimentação, paredes ou fachadas, permitem a colocação aleatória de chapas, proporcionando continuidade visual maravilhosa.

Formato Optimma

Um formato Dekton® otimizado para máxima eficiência nas aplicações mais comuns.

A nossas chapas Dekton® foram otimizadas tendo em conta as suas aplicações comuns para revestimento para criar um novo formato com melhor preço, design, instalação e manuseamento.

260 x 100 cm em espessura de 4 mm.



Padrão de Rotação

Todas as cores têm um padrão de rotação, exceto Rem e Kelya, que têm um padrão estático.

Com o padrão de rotação, o gráfico é impresso com um ligeiro deslocamento vertical para cima (deslize para cima) em cada uma das suas iterações (em cada chapa).

No padrão estático, o gráfico é sempre impresso na mesma posição, mas existe a opção de que, quando posicionar as chapas umas junto às outras horizontalmente, a imediatamente após rodar 180° em relação ao acima, como mostrado na ilustração seguinte, para brincar com o movimento no design.



Dekton® Book Match

Book Match

Com base em alguns dos nossos designs, criamos referências únicas, simétricas e permutáveis, que permitem fazer composições e designs, nos quais os veios têm continuidade nas diferenças peças.

Cada peça tem uma combinação única de números e letras para selecionar os padrões que melhor se adequam às suas necessidades de acordo com a cor e as espessuras disponíveis.

Material para encomenda, confirme a disponibilidade.

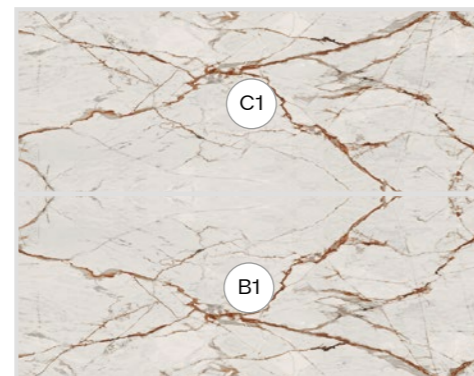
Dekton® Slim Aura 15
Disponível em espessuras de 4, 8, 12 e 20 mm



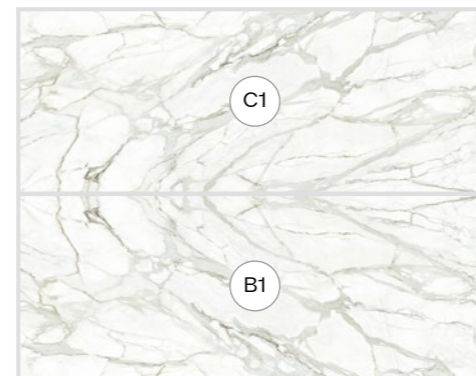
Dekton® Natura 22
Disponível em espessuras de 4, 8, 12 e 20 mm



Dekton® Awake
Disponível em espessuras de 4, 8 e 12 mm



Dekton® Lucid y Morpheus
Disponível em formato 8, 12 mm e Optimma

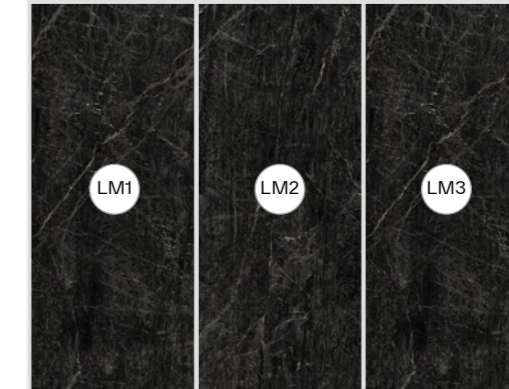


Dekton® Lineal Match e Design Match

Lineal Match

Apresentamos um novo conceito que inclui referências da mesma cor para criar uma atmosfera fluida e contínua. Focado em aplicações de pavimentos de grandes áreas e revestimento vertical.

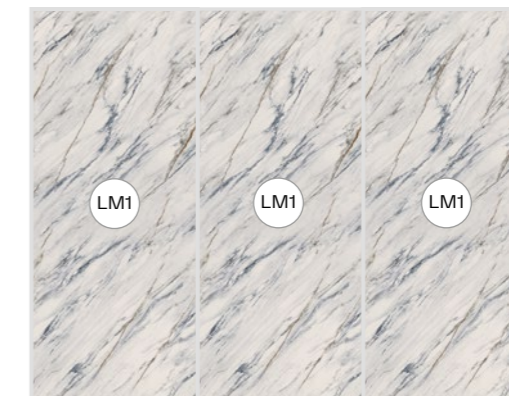
Dekton® Somnia
Disponível em formato 4, 8, 12 mm e Optimma



Design Match

Um novo design concebido para posicionar as chapas na vertical. A chapa roda 180° em cada uma das suas iterações, criando assim um design contínuo e harmonioso.

Dekton® Trance
Disponível em espessuras de 4, 8 e 12 mm





Dekton® Grip e Grip+

Melhor aderência para qualquer aplicação antiderrapante, como casas de banho, piscinas ou pavimentos exteriores.

Cada espaço tem necessidades técnicas diferentes. Lançamos para o mercado um novo portfólio para pavimentos antiderrapantes em dois acabamentos Grip e Grip+.

Grip, o acabamento antiderrapante fácil de limpar e ideal para cores claras.

Grip+, a máxima aderência para as aplicações mais exigentes e máxima facilidade de limpeza.

Dois tratamentos antiderrapantes altamente duráveis e resistentes, aplicados de forma controlada durante o processo de fabrico de Dekton®, sem a necessidade de meios químicos ou mecânicos.

As cores com o acabamento antiderrapante podem ter ligeiras diferenças de cor em comparação com o acabamento mate padrão, que são mais evidentes em cores como Sasea ou Danae.

Cores Dekton® Grip



Aeris

Albarium 22

Danae

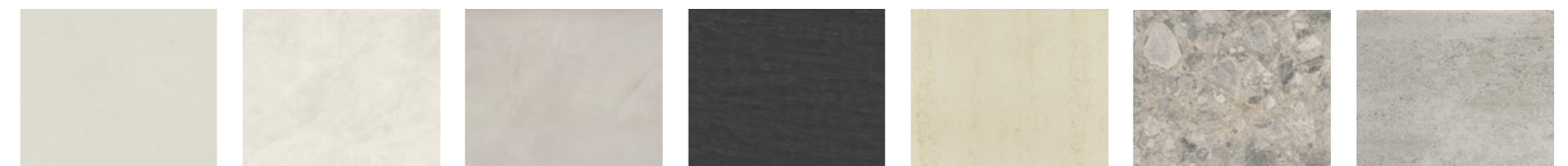
Lunar 22

Nacre

Sasea

VK01 Nebbia

Cores Dekton® Grip+



Aeris

Albarium 22

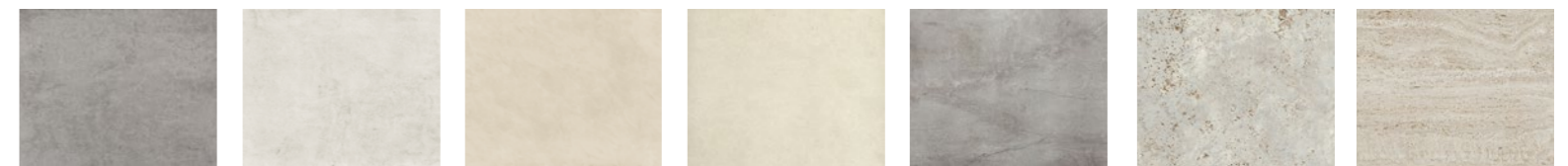
Argentium

Bromo

Danae

GK07 Ceppo

Keon



Kreta

Lunar 22

Nacre

Sasea

Soke

TK05 Sabbia

TK06 Marmorio



VK01 Nebbia

VK02 Avorio

VK03 Grigio

Lavatórios e Bases de duche

Durabilidade e beleza em características intemporais que podem adaptar-se a qualquer espaço ou tornar-se uma parte icónica da casa de banho.

Lavatórios, bancadas e bases de duche concebidos com os materiais mais avançados desenvolvidos by Cosentino®. Máxima durabilidade garantida nas principais características da casa de banho com um design sofisticado e intemporal que se adapta a qualquer espaço, dando vida a casas de banho únicas.

Características de casa de banho que conferem um toque pessoal com simplicidade, elegância e sofisticação a qualquer estilo decorativo.



Lavatórios e bancadas

Designs versáteis e duráveis.

Bancadas e lavatórios adequados a qualquer espaço com uma grande variedade de designs nos quais predominam o equilíbrio geométrico e a sobriedade.

A durabilidade de uma estética intemporal e a dureza e resistência oferecidas pelos materiais de última geração by Cosentino: Silestone® e Dekton®.



Lavatórios e bancadas

Gama completa de produtos

Lavatórios e bancadas de designer adequados para qualquer espaço.



Evita
Silestone® Integrity P. 196



Simplicity
Silestone® · Dekton® P. 206



Reflection
Silestone® · Dekton® P. 208



Marie
Silestone® Integrity P. 198



Elegância
Silestone® P. 200



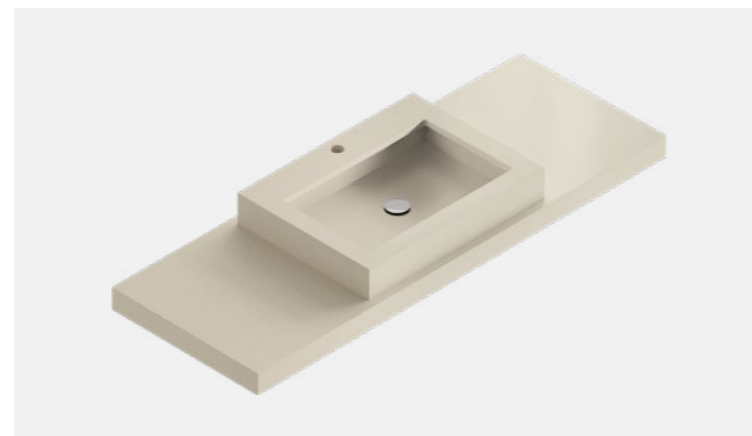
Silence
Silestone® · Dekton® P. 210



HLine Flex
Silestone® · Dekton® P. 212



Armony
Silestone® P. 202



Symmetry
Silestone® P. 204



HLine Urban
Silestone® · Dekton® P. 214



HLine Bancadas para casa de banho
Silestone® · Dekton® P. 216

Evita

Integrity



Três tamanhos de lavatórios Integrity com um design arredondado e funcional, que combina tecnologia e integração, oferecendo conforto para as soluções mais exigentes.



Evita S



Evita L



Evita Q

Características

1. Lavatório moldado com tecnologia Integrity®, sem juntas, com altura reduzida e paredes com cantos arredondados.
2. Transbordo opcional.
3. Podem ser fornecidos e instalados lavatórios adicionais.
4. Opções personalizadas para bancada como: toalheiros, recortes, pernas laterais (não estruturais), alturas de rodapé, etc.
5. Válvula Click-Clack incluída.
6. Barras de suporte incluídas (para bancadas com rodapé).

Torneira

Com ou sem orifícios para torneiras

Transbordo

Com ou sem transbordo

Lavatório integrado

Padrão S: 50 x 30 x 10 cm

Padrão L: 65 x 30 x 10 cm

Padrão Q: 51 x 41 x 10 cm

Rebordo

Aresta direita de 12 mm

Rodapé: 125 mm

Bancada

Comprimento: de 60 a 320* cm

Largura de 40 a 60 cm

*Apenas chapa Jumbo. Para o comprimento máximo, a continuidade dos veios nos rodapés laterais não é possível.

Cores disponíveis

Disponíveis numa seleção de cores Silestone® 12mm polidas. Digitalize o código QR abaixo para ver o portfólio mais recente de cores Silestone® Integrity.



Marie

Integrity



O lavatório Integrity está disponível em dois formatos diferentes, por cima ou integrado na bancada, e em dois tamanhos diferentes. Os seus cantos suaves e a grande variedade de acabamentos são perfeitos para todos os estilos de casa de banho.



Marie S



Marie L



Marie TOP S



Marie TOP L

Características

1. Lavatório moldado com tecnologia Integrity, sem juntas, com altura reduzida e paredes com cantos arredondados.
2. Modelos de lavatórios de bancada TOP com acabamento mate exclusivo.
3. Podem ser fornecidos e instalados lavatórios adicionais.
4. Opções personalizadas para bancada como: toalheiros, recortes, pernas laterais (não estruturais), alturas de rodapé, etc.
5. Válvula Click-Clack incluída.
6. Barras de suporte incluídas (para bancadas com rodapé).

Torneira

Com ou sem orifícios para torneiras

Lavatório integrado

Padrão S: 34 x 37 x 7 cm
Padrão L: 51 x 37 x 7 cm

Lavatório TOP

Padrão S: 34 x 37 x 10 cm
Padrão L: 51 x 37 x 10 cm

Rebordo

Aresta direita de 20 mm
Rodapé: 125 mm (integrado) / 10 mm (TOP)

Bancada

Comprimento de 47 a 320* cm
Largura de 44 a 60 cm

*Apenas chapa Jumbo. Para o comprimento máximo, a continuidade dos veios nos rodapés laterais não é possível.

Cores disponíveis

Disponíveis numa seleção de cores Silestone® 20 mm, em acabamento polido ou suede (versão TOP em mate). Digitalize o código QR abaixo para ver o portfólio mais recente de cores Silestone® Integrity.



Elegance



Elegance é o nosso conhecido lavatório feito de peças CTS. Personalize o seu lavatório para obter o design uniforme elegante que procura.



Características

1. Lavatório retangular tradicional com um design funcional.
2. Transbordo opcional.
3. Podem ser fornecidos e instalados lavatórios adicionais.
4. Opções personalizadas para bancada como: toalheiros, recortes, pernas laterais (não estruturais), alturas de rodapé, etc.
5. Válvula Click-Clack incluída.
6. Barras de suporte incluídas (para bancadas com rodapé).

Torneira

Com ou sem orifícios para torneiras

Transbordo

Com ou sem transbordo

Lavatório integrado

Padrão: 49 x 30 x 10 cm
Outros tamanhos disponíveis para +20 peças

Rebordo

Aresta direita de 20 mm
Rodapé: 125 mm

Bancada

Comprimento de 59 a 320* cm
Largura de 40 a 60 cm

*Apenas chapa Jumbo. Para o comprimento máximo, a continuidade dos veios nos rodapés laterais não é possível.

Cores disponíveis

Disponível em todas as cores de Silestone® 20 mm, em acabamento polido ou suede. Digitalize o código QR abaixo para ver o portfólio mais recente de cores Silestone®



Armony



A evolução da tradição transforma este lavatório no toque ideal para uma casa de banho distinta, proporcionando a harmonia de que o seu espaço precisa.



Características

1. Rampa amovível para limpeza fácil.
2. Podem ser fornecidos e instalados lavatórios adicionais.
3. Opções personalizadas para bancada como: toalheiros, recortes, pernas laterais (não estruturais), alturas de rodapé, etc.
4. Ventosa para levantar a tampa incluída.
5. Válvula da tampa do lava-loiças incluída (não pode ser fechada).
6. Barras de suporte incluídas (para bancadas com rodapé).

Torneira

Com ou sem orifícios para torneiras

Lavatório integrado

Padrão: 49 x 30 x 10 cm
Outros tamanhos disponíveis para +20 peças

Rebordo

Aresta direita de 20 mm
Rodapé: 160 mm

Bancada

Comprimento de 59 a 320* cm
Largura de 40 a 60 cm

*Apenas chapa Jumbo. Para o comprimento máximo, a continuidade dos veios nos rodapés laterais não é possível.

Cores disponíveis

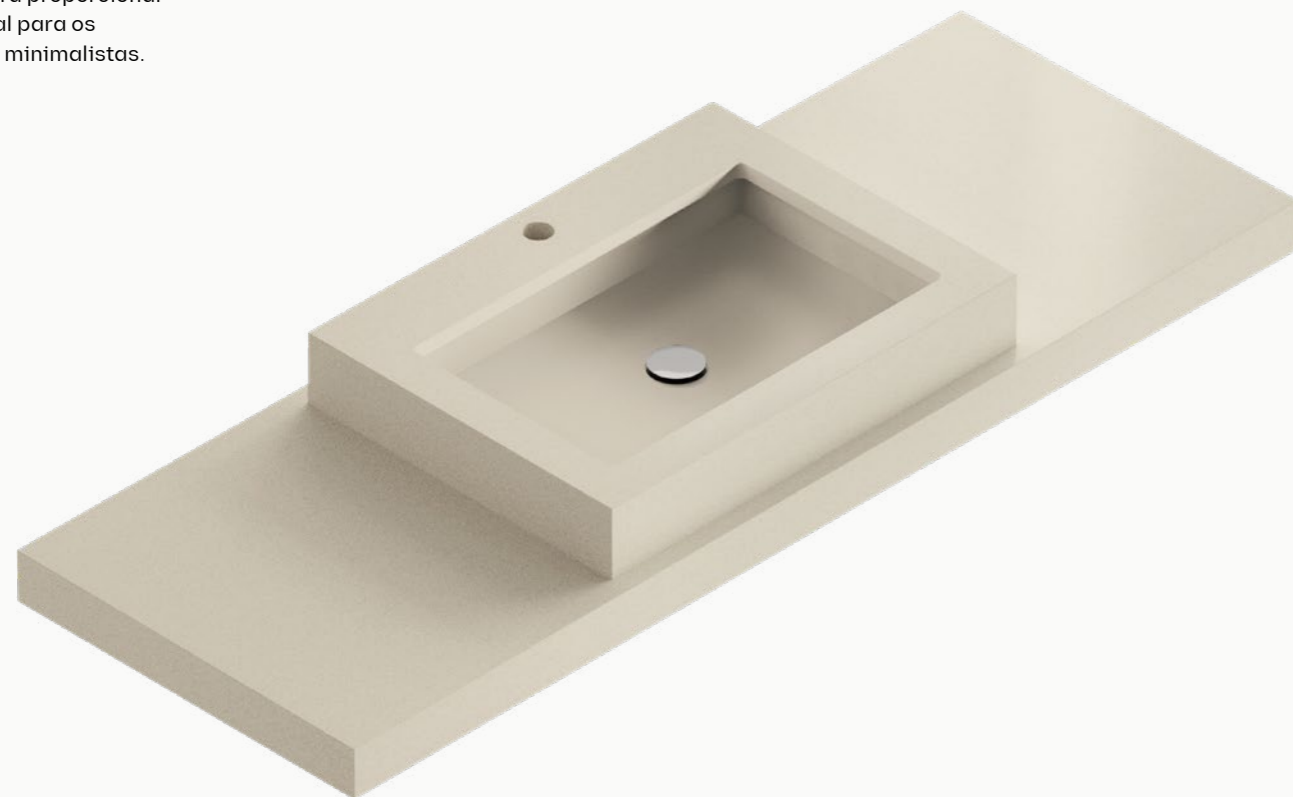
Disponível em todas as cores de Silestone® 20 mm, em acabamento polido ou suede. Digitalize o código QR abaixo para ver o portfólio mais recente de cores Silestone®



Symmetry



Design de lavatório inovador com linhas retas e altura reduzida, disponível em três tamanhos diferentes, para proporcionar a solução ideal para os espaços mais minimalistas.



Características

1. Lavatório de bancada adequado para bancadas feitas de qualquer material.
2. Três tamanhos de lavatórios adequados a todas as necessidades e a todos os espaços da casa de banho.
3. Opções personalizadas para bancada como: toalheiros, recortes, pernas laterais (não estruturais), alturas de rodapé, etc.
4. Válvula Click-Clack incluída.
5. Barras de suporte incluídas (para bancadas com rodapé).

Torneira

Com ou sem orifícios para torneiras

Lavatório sob a bancada

Padrão S: 33 x 23 x 7 cm
(ext. 45 x 38 x 10 cm)

Padrão M: 38 x 25 x 7 cm
(ext. 50 x 40 x 10 cm)

Padrão L: 58 x 30 x 7 cm
(ext. 70 x 45 x 10 cm)

Outros tamanhos disponíveis para +20 unidades

Rebordo

Aresta direita de 20 mm / Rodapé: 100 mm

Bancada

Comprimento de 55 a 320* cm
Largura de 43 a 60 cm

*Apenas chapa Jumbo. Para o comprimento máximo, a continuidade dos veios nos rodapés laterais não é possível.

Cores disponíveis

Disponível em todas as cores de Silestone® 20 mm, em acabamento polido ou suede. Digitalize o código QR abaixo para ver o portfólio mais recente de cores Silestone®



Simplicity



Um lavatório com um design minimalista e prático. As suas linhas modernas e elegantes tornam-no numa escolha simples, mas inteligente, para a sua casa de banho.



Características

1. Tapa amovível para limpeza fácil.
2. Rampa fixa com inclinação à prova de salpicos.
3. Podem ser fornecidos e instalados lavatórios adicionais.
4. Opções personalizadas para bancada como: toalheiros, recortes, pernas laterais (não estruturais), alturas de rodapé, etc.
5. Ventosa para levantar a tampa incluída.
6. Válvula da tampa do lavatório incluída (não pode ser fechada).
7. Barras de suporte incluídas (para bancadas com rodapé).

Torneira

Com ou sem orifícios para torneiras

Lavatório sob a bancada

Padrão: 49 x 30 x 10 cm
Outros tamanhos disponíveis para +20 peças

Rebordo

Aresta direita de 20 mm para Silestone®
Aresta direita de 12 mm para Dekton®
Rodapé: 160 mm

Bancada

Comprimento de 59 a 320 cm
Largura de 44 a 60 cm

* Chapa Jumbo apenas para Silestone®. Para o comprimento máximo, a continuidade dos veios nos rodapés laterais não é possível.

Cores disponíveis

Disponível em todas as cores de Silestone® 20 mm, polido ou suede e cores Dekton® 12 mm. Digitalize o código QR abaixo para verificar o portfólio mais recente das cores Silestone® e Dekton®



Reflection



Lavatório inovador e versátil, com dupla drenagem. O seu design inovador, com linhas direitas, e a sua gama de tamanhos proporcionam a solução personalizada para refletir o seu estilo na casa de banho



Características

1. Tapa amovível para limpeza fácil.
2. Dupla inclinação de escoamento, perfeita para duas torneiras.
3. Podem ser fornecidos e instalados lavatórios adicionais.
4. Opções personalizadas para bancada como: toalheiros, recortes, pernas laterais (não estruturais), alturas de rodapé, etc.
5. Ventosa para levantar a tampa incluída.
6. Válvula da tampa do lava-loiças incluída (não pode ser fechada).
7. Barras de suporte incluídas (para bancadas com rodapé).

Torneira

Com ou sem orifícios para torneiras

Lava-loiças integrado

Padrão S: 49 x 30 x 8 cm

Padrão M: 90 x 30 x 8 cm

Padrão L: 120 x 30 x 8 cm

Outros tamanhos disponíveis para +20 peças

Rebordo

Aresta direita de 20 cm para Silestone®

Aresta direita de 12 mm para Dekton®

Rodapé: 125 mm / 160 mm

Bancada

Comprimento de 59 a 320* cm

Largura de 40 a 60 cm

* Chapa Jumbo apenas para Silestone®. Para o comprimento máximo, a continuidade dos veios nos rodapés laterais não é possível.

Cores disponíveis

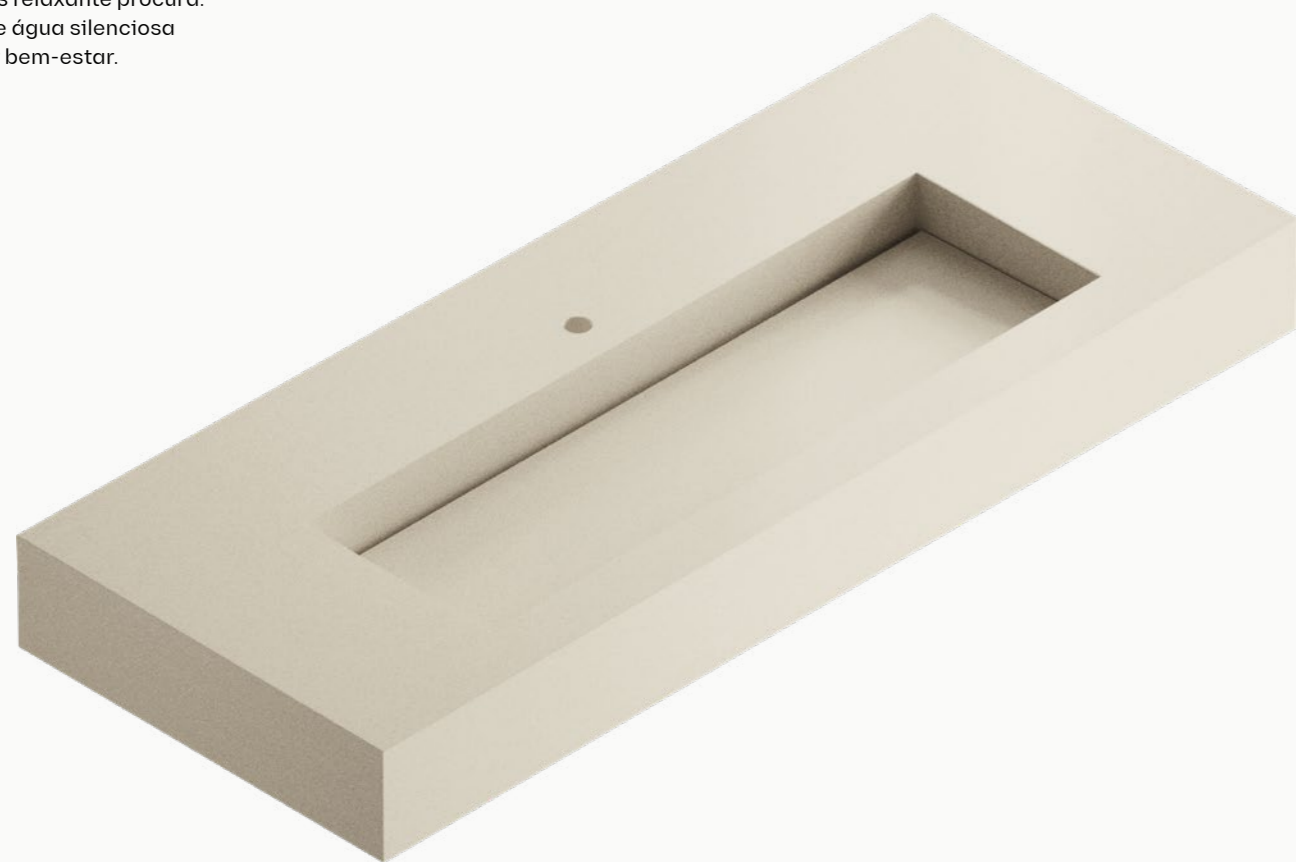
Disponível em todas as cores de Silestone® 20 mm, polido ou suede e cores Dekton® 12 mm. Digitalize o código QR abaixo para verificar o portfólio mais recente das cores Silestone® e Dekton®



Silence



Lavatório com um design que proporciona o aconchego e tranquilidade que a casa de banho mais relaxante procura. Uma queda de água silenciosa para o melhor bem-estar.



Características

1. Escoamento linear (não acessível para limpeza)
2. Inclinação de escoamento quase impercetível.
3. Podem ser fornecidos e instalados lavatórios adicionais.
4. Opções personalizadas para bancada como: toalheiros, recortes, pernas laterais (não estruturais), alturas de rodapé, etc.
5. Válvula da tampa do lava-loiças incluída (não pode ser fechada).
6. Barras de suporte incluídas (para bancadas com rodapé).
7. Possibilidade de soluções de lavatórios personalizados para +20 peças.

Torneira

Com ou sem orifícios para torneiras

Lavatório integrado

Padrão S: 49 x 30 x 8 cm
Padrão M: 90 x 30 x 8 cm
Padrão L: 120 x 30 x 8 cm

Outros tamanhos disponíveis para +20 peças

Rebordo

Aresta direita de 20 mm para Silestone®
Aresta direita de 12 mm para Dekton®
Rodapé: 125 mm / 160 mm

Bancada

Comprimento de 59 a 320* cm
Largura de 40 a 60 cm

* Chapa Jumbo apenas para Silestone®. Para o comprimento máximo, a continuidade dos veios nos rodapés laterais não é possível.

Cores disponíveis

Disponível em todas as cores de Silestone® 20 mm, polido ou suede e cores Dekton® 12 mm. Digitalize o código QR abaixo para verificar o portfólio mais recente das cores Silestone® e Dekton®



HLine Flex

DEKTON® Silestone®

A combinação perfeita entre uma bancada Silestone® ou Dekton® e um lavatório cerâmico sob a bancada, proporcionando total funcionalidade e facilidade de limpeza para o seu projeto.



Características

1. Lavatório sanitário de porcelana.
2. Transbordo oculto.
3. Podem ser fornecidos e instalados lavatórios adicionais.
4. Opções personalizadas para bancada como: toalheiros, recortes, pernas laterais (não estruturais), alturas de rodapé, etc.
5. Válvula Click-Clack incluída.
6. Barras de suporte incluídas (para bancadas com rodapé).

Torneira

Com ou sem orifícios para torneiras

Transbordo

Com transbordo

Lavatório de cerâmica sob a bancada

Padrão: 49 x 30 x 10 cm

Rebordo

Aresta direita de 12 mm
Silestone® / Dekton®
Rodapé: 210 mm

Bancada

Comprimento de 60 a 320* cm
Largura de 46 a 60 cm

* Chapa Jumbo apenas para Silestone®. Para o comprimento máximo, a continuidade dos veios nos rodapés laterais não é possível.

Cores disponíveis

Disponível em todas as cores de Silestone®
12 mm, polido ou suede e cores Dekton®
12 mm. Digitalize o código QR abaixo para verificar o portfólio mais recente das cores Silestone® e Dekton®



HLine Urban

DEKTON® silestone®

Uma combinação de bancada Silestone® ou Dekton® e lavatório de bancada de cerâmica, com um design moderno e adequado para todas as necessidades.



Características

1. Lavatório de porcelana.
2. Design arredondado moderno.
3. Sem transbordo e peitoril para torneira.
4. Possibilidade de adicionar mais lavatórios e decidir o posicionamento
5. Opções personalizadas para bancada como: toalheiros, recortes, pernas laterais (não estruturais), alturas de rodapé, etc.
6. Válvula Click clack incluída
7. Inclui barras de suporte para bancadas com rodapés

Torneira

Com ou sem orifícios para torneiras

Lavatório de cerâmica superior

Padrão: Ø45 x 14 mm

Rebordo

Aresta direita de 12 mm para Silestone® e Dekton®
Rodapé: 100 mm

Bancada

Comprimento de 45 a 320* cm
Largura de 45 a 60 cm

* Chapa Jumbo apenas para Silestone®. Para o comprimento máximo, a continuidade dos veios nos rodapés laterais não é possível.

Cores disponíveis

Disponível em todas as cores de Silestone® 12 mm, polido ou suede e cores Dekton® 12 mm. Digitalize o código QR abaixo para verificar o portfólio mais recente das cores Silestone® e Dekton®



Bancada para casa de banho HLine

DEKTON® silestone®

Um novo conceito concebido para prateleiras ou bancadas na casa de banho. Uma solução que irá adicionar um toque sofisticado a este espaço especial da sua casa.



Características

1. Totalmente personalizável: Orifícios para torneiras ou ralo para lavatórios de bancada, recortes brutos ou polidos para lavatórios recuados ou sob a bancada, etc.
2. Adequado para utilização com bacias feitas de qualquer material.
3. Os elementos podem ser colocados individualmente.
4. Opções personalizadas para bancada como: toalheiros, recortes, pernas laterais (não estruturais), alturas de rodapé, etc.
5. Barras de suporte incluídas (para bancadas com rodapé).

Orifícios

Com ou sem orifícios

Rebordo

Aresta direita de 12 mm para Silestone® e Dekton®
Rodapé: 60 / 100 / 210 mm

Bancada

Comprimento de 60 a 320* cm
Largura de 30 a 60 cm

* Chapa Jumbo apenas para Silestone®. Para o comprimento máximo, a continuidade dos veios nos rodapés laterais não é possível.

Cores disponíveis

Disponível em todos os modelos Silestone® de 12 mm cores, polidas ou suede e cores Dekton® de 12 mm. Digitalize o código QR abaixo para verificar o portfólio mais recente das cores Silestone® e Dekton®



Bases de duche

Designs que se adaptam perfeitamente ao espaço.

Fabricado em acabamentos antiderrapantes como Dekton® Grip, Grip+ e Silestone® com acabamento com jato de areia, o nosso portfólio de bases de duche alcança consistência visual em todo o espaço, integrando todas as diferentes características. Uma superfície única para todas as aplicações, resultando numa atmosfera cheia de harmonia estética, equilíbrio e amplitude.



5
ANOS
COSENTINO
GARANTIA

Bases de duche

Gama completa de produtos

Cinco modelos de bases de duche personalizáveis numa vasta gama de cores e acabamentos, que se adaptam a qualquer espaço e requisitos técnicos, independentemente de quão complicado possa parecer.



Exelis
Silestone®

P. 226



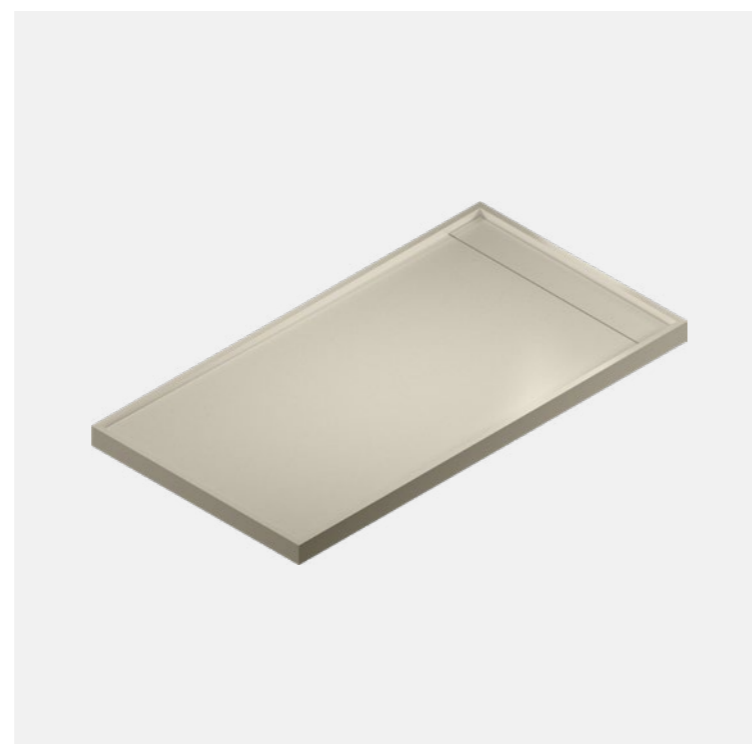
Kador Suite
Silestone®

P. 228



Rainfloor
Dekton®

P. 222



Katräl
Dekton®

P. 224



Wakka
Silestone®

P. 230



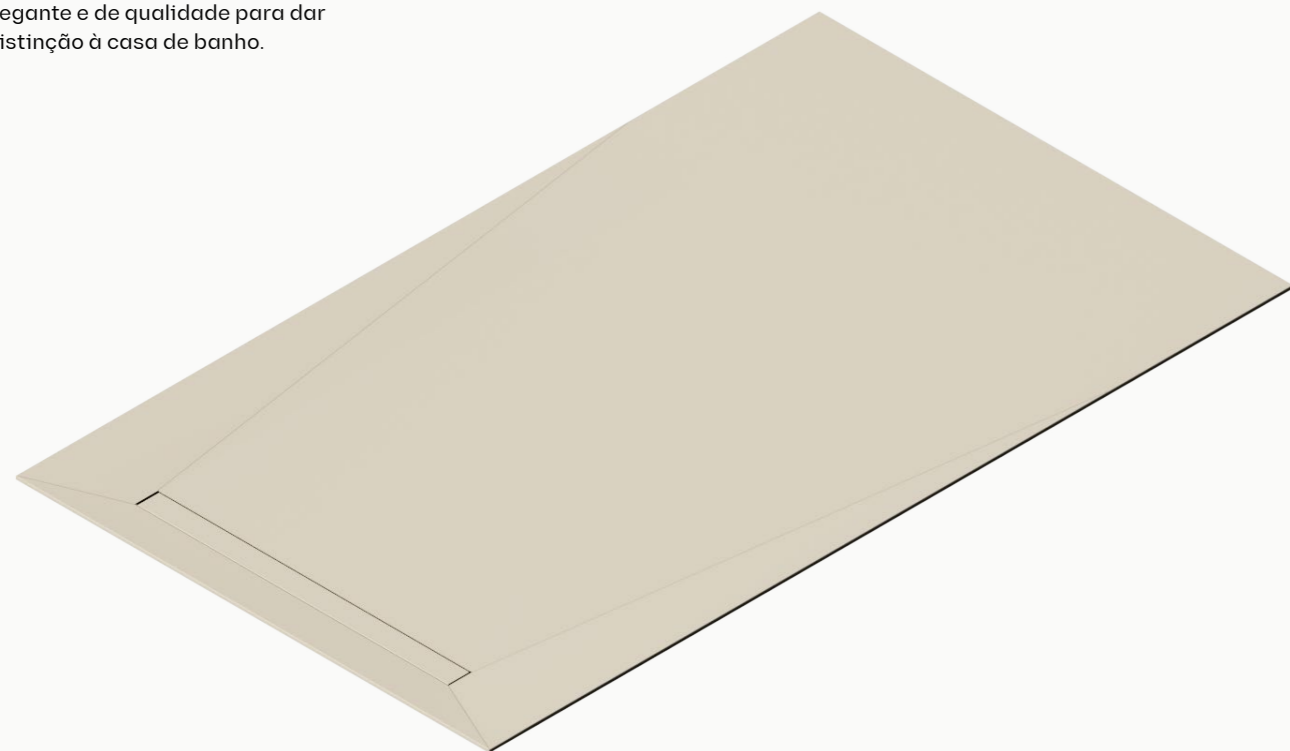
Wakka Brim
Silestone®

P. 232

Rainfloor

≡ DEKTON®

Solução de acordo com as diferentes tendências de design na área do duche. Combine Dekton® com qualquer sistema de evacuação disponível no mercado: grelhas em aço, ABS ou cobertas com o próprio Dekton®. Um produto elegante e de qualidade para dar um toque de distinção à casa de banho.



Características

1. Pavimento de duche integrado premium personalizado.
2. Solução versátil integrada com os restantes acabamentos.
3. Pavimento do chuveiro nivelado.
4. Com os melhores acabamentos texturados, Dekton® Grip/Grip+.
5. Adequado para uma grande variedade de sistemas de drenagem.
6. Garantia de 5 anos para acabamentos antiderrapantes.
7. Fácil instalação no local.
8. Possibilidade de envio das peças já cortadas ou corte no local.

Dimensões

Formato de revestimento padrão
Comprimento de 71 a 159 cm
Largura de 71 a 142 cm

Feito à medida

Espessura recomendada

8 mm

Superfície

Dekton® Grip acabamento antiderrapante (Classe B, DIN 51097) e Grip + (Classe C, DIN 51097).

Cores disponíveis

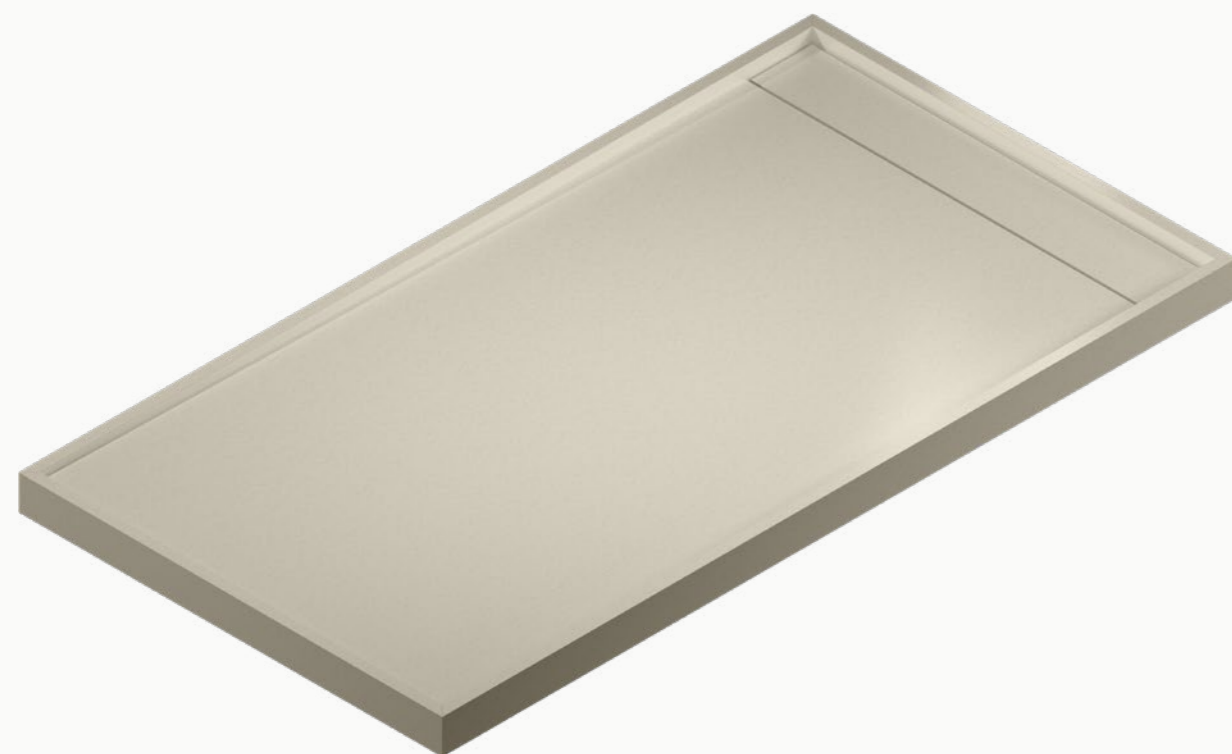
Disponível em todas as cores Dekton® de 8 e 12 mm. Digitalize o código QR abaixo para ver o portfólio mais recente de cores Dekton® Grip/Grip+



Katräl

DEKTON®

Nova base de duche emoldurada, com design equilibrado e cuidado para uma água, onde o seu dreno escondido com tampa no mesmo material irá favorecer a perfeita continuidade visual ao seu espaço de banho.



Características

1. Altura padrão do quadro de perímetro 6,5 cm e largura 2 cm, polido por dentro.
2. Área de drenagem oculta para uma perfeita integração com os demais elementos.
3. Solução versátil disponível numa ampla gama de medidas.
4. Com os melhores acabamentos texturados, Dekton® Grip/Grip+.
5. Garantia de 5 anos para acabamentos antiderrapantes.
6. Recortes opcionais para se adequarem ao espaço disponível mediante pedido.
7. Ranhura lateral opcional para instalação do resguardo de duche.
8. Válvula com sifão e ralo de chuveiro em aço inoxidável incluídos.

Válvula

Centrado num dos lados curtos da peça

Estrutura de perímetro

Superfície plana de 2 cm para um posicionamento ideal do resguardo de duche

Dimensões

Comprimento de 70 a 200 cm
Largura de 70 a 120 cm

Rebordo

65 mm reto, polido por dentro

Superfície

Dekton® Grip acabamento antiderrapante (Classe B, DIN 51097) e Grip + (Classe C, DIN 51097).

Cores disponíveis

Disponível em todas as cores Dekton® de 12 mm. Digitalize o código QR abaixo para ver o portfólio mais recente de cores Dekton® Grip/Grip+



Exelis



Um design simples, mas robusto, com um sistema de drenagem de quatro vias adequado para qualquer necessidade. O seu acabamento texturizado proporciona à base de duche as mais elevadas propriedades antiderrapantes.



Características

1. Perímetro plano com elegantes cantos redondos.
2. Sistema de drenagem de quatro vias adequado a qualquer necessidade.
3. Possibilidade de alterar a posição da válvula quando necessário (dependendo da dimensão da base).
4. Recortes opcionais para se adequarem ao espaço disponível mediante pedido.
5. Ranhura lateral opcional para instalação do resguardo de duche.
6. Instalação nivelada com o pavimento ou com o topo.
7. Válvula com sifão e ralo de chuveiro em aço inoxidável incluídos.

Válvula

Posição personalizada da válvula.

Zona de perímetro

Superfície plana de 4 cm para um posicionamento ideal do resguardo de duche

Dimensões*

Comprimento de 70 a 320* cm
Largura de 70 a 150* cm

*Apenas chapa Jumbo. O tratamento N-Boost não é aplicado em áreas com acabamento com jato de areia.

Rebordo

30 mm direito polido

Superfície

Acabamento total antiderrapante com acabamento com jato de areia (Classe B, DIN 51097)

Cores disponíveis

Disponível em todas as cores de Silestone® 30 mm, em acabamento polido. Digitalize o código QR abaixo para ver o portfólio mais recente de cores Silestone®



Kador Suite



O seu design de estrutura de perímetro, totalmente formado, garante uma estanqueidade perfeita durante o duche. Inclinação de drenagem para uma área de recolha de água linear de largura total.



Características

1. Estrutura de perímetro padrão com 5 cm de altura e 2 cm de largura, que pode ser estendida para 3, 4 ou 5 cm de largura.
2. Cobertura extra para a área de drenagem disponível.
3. Faixas com acabamento com jato de areia lisas para limpeza fácil.
4. Recortes opcionais para se adequarem ao espaço disponível mediante pedido.
5. Ranhura lateral opcional para instalação do resguardo de duche.
6. Instalação nivelada com o pavimento ou com o topo.
7. Válvula com sifão e ralo de chuveiro em aço inoxidável incluídos.

Válvula

Posicionamento personalizado

Estrutura de perímetro

Superfície plana de 2 cm para um posicionamento ideal do resguardo de duche

Dimensões

Comprimento de 70 a 200* cm
Largura de 70 a 150* cm

*Apenas chapa Jumbo. O tratamento N-Boost não é aplicado em áreas com acabamento com jato de areia.

Rebordo

50 mm direito polido

Superfície

Faixas com acabamento com jato de areia (Classe B, DIN 51097)

Cores disponíveis

Disponível em todas as cores de Silestone® 20 mm, em acabamento polido ou suede. Digitalize o código QR abaixo para ver o portfólio mais recente de cores Silestone®



Wakka



Fabricado numa só peça, sem juntas verticais. A sua inclinação única torna-o funcional e fácil de instalar no chão da casa de banho, proporcionando um design simples, prático e elegante.



Características

1. Fabricado numa só peça, sem qualquer material adicional que exija juntas verticais.
2. Concebido para integração e continuidade com os elementos envolventes.
3. Faixas com acabamento com jato de areia lisas para limpeza fácil.
4. Recortes opcionais para se adequarem ao espaço disponível mediante pedido.
5. Instalação nivelada com o pavimento (recuado).
6. Válvula com sifão e grelha em aço inoxidável incluídos.

Válvula

Centrado num dos lados curtos da peça

Estruturas laterais

Superfície plana de 1,5 cm para um posicionamento ideal do resguardo de duche

Dimensões

Comprimento de 70 a 250* cm
Largura de 70 a 150* cm

*Apenas chapa Jumbo. O tratamento N-Boost não é aplicado em áreas com acabamento com jato de areia.

Rebordo

Aresta decrescente de 30 para 5 mm

Superfície

Faixas com acabamento com jato de areia (Classe B, DIN 51097)

Cores disponíveis

Disponível em todas as cores de Silestone® 30 mm, em acabamento polido ou suede. Digitalize o código QR abaixo para ver o portfólio mais recente de cores Silestone®



Wakka Brim



Uma base apelativa, com um visual sofisticado e tecnológico adequado para todas as utilizações. Escolha uma base Wakka com duas molduras laterais adicionais, sem juntas verticais.



Características

1. Base com duas molduras laterais, com um chanfro subtil em direção ao interior para facilitar a recolha de água.
2. Design inovador e disruptivo em comparação com as bases de duche tradicionais.
3. Cobertura extra para a área de drenagem disponível.
4. Faixas com acabamento com jato de areia lisas para limpeza fácil.
5. Recortes opcionais para se adequarem ao espaço disponível mediante pedido.
6. Instalação nivelada com o pavimento ou com o topo.
7. Válvula com sifão e ralo de chuveiro em aço inoxidável incluídos.

Válvula

Centrado num dos lados curtos da peça

Estruturas laterais

Superfície plana de 2,5 cm para um posicionamento ideal do resguardo de duche

Dimensões

Comprimento de 70 a 250* cm
Largura de 70 a 150* cm

*Apenas chapa Jumbo. O tratamento N-Boost não é aplicado em áreas com acabamento com jato de areia.

Rebordo

30 mm direito polido

Superfície

Faixas com acabamento com jato de areia (Classe B, DIN 51097)

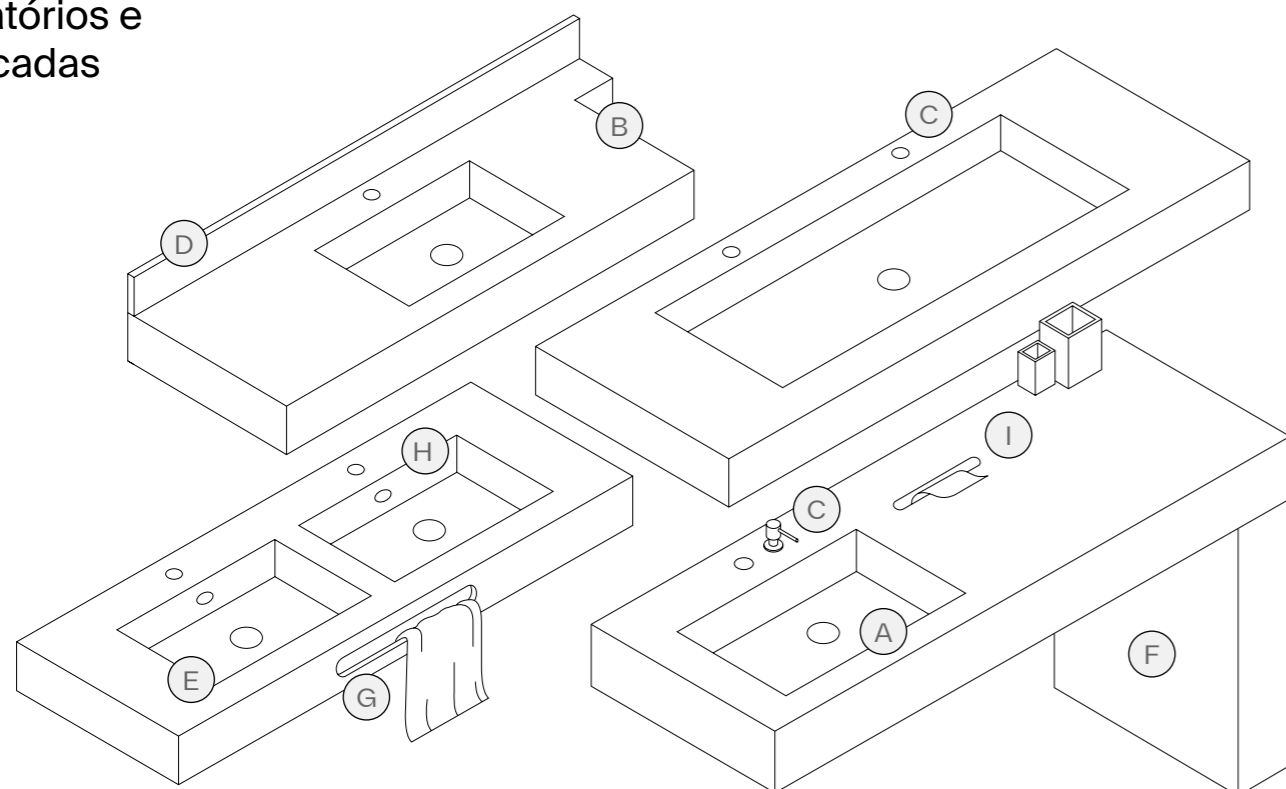
Cores disponíveis

Disponível em todas as cores de Silestone® 30 mm, em acabamento polido ou suede. Digitalize o código QR abaixo para ver o portfólio mais recente de cores Silestone®



Operações de design personalizadas

Lavatórios e bancadas



- A. Alteração na posição do lavatório.
- B. Encaixa na bancada para se adaptar ao espaço.
- C. Orifício extra para torneira/dispensador de sabão (está incluída 1 unidade por recipiente adicional).
- D. Acabamento personalizado.
- E. Lavatório adicional.
- F. Perna extra com junta de topo ou em esquadria (tamanho máximo 90 x 60 cm. Largura de acordo com o rodapé do lavatório padrão).
- G. Toalheiro (a distância entre o lavatório e a aresta deve ser ≥ 9 cm). Pequeno: 40 x 5 cm. Médio: 60 x 5 cm. Grande: 80 x 5 cm.
- H. Transbordo (dependendo do modelo).
- I. Recorte para caixa de lenços de papel (15 x 3 cm)

Operações personalizadas

Recorte polido (para sob o toucador até 60 x 40 cm)

Corte bruto (até Ø8 cm, para escoamento do toucador)

Cobertura extra

Simplicity e Reflection.

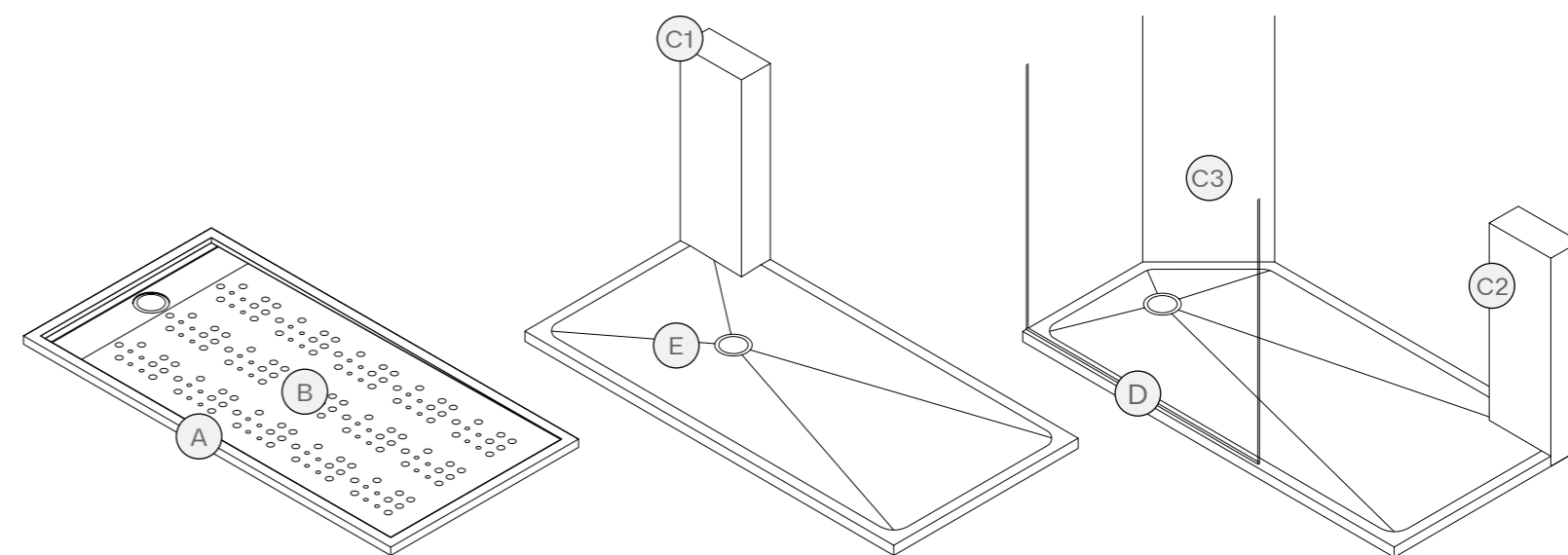


Guia de instalação do lavatório

Aceda ao guia digitalizando o código QR.



Bases de duche



A. **Kador Suite:** Estrutura de perímetro (3, 4 ou 5 cm) para montagem do resguardo de duche.

B. **Kador Suite:** acabamento com jato de areia personalizável, sujeito a análise de derrapagem.

C1. **Exelis:** Corte direito na área da válvula da base de duche para se adequar ao espaço.

C2. **Todos:** Corte direito na área traseira da base de duche para se adequar ao espaço.

C3. **Todos:** Corte diagonal na base de duche para se adequar ao espaço.

D. **Kador Suite e Exelis:** Corte lateral para instalação do resguardo de duche.

E. **Exelis:** Alteração da posição da válvula (sujeito a determinados limites).

Cobertura extra

Kador Suite e Wakka Brim.



Guia de instalação base de duche

Aceda ao guia digitalizando o código QR.



Accessórios



Acessórios para lavatórios



Lavatório de resíduos click-clack redondo ⁽¹⁾

Lavatórios
Evita, Marie, Elegance, Symmetry, HLine Flex e HLine Urban
Informação técnica
Ligação à tomada: Ø32 mm (1 1/4")
Caudal de água: Q_{máx.} 43 l/m
Código: 307383



Adaptador de cor para válvula de lavatório

Lavatórios
Evita, Marie, Elegance, Symmetry, HLine Flex e HLine Urban
Informação técnica
Diâmetro externo: 62 mm
Diâmetro interno: 30 mm
Transbordo: compatível
Código: 347138 (Matt Black), 347153 (Brushed Gold) e 347154 (Brushed Nickel)



Filtro de resíduos plano ⁽¹⁾

Lavatórios
Armony, Simplicity, Reflection e Silence
Informação técnica
Ligação à tomada: Ø32 mm (1 1/4")
Fluxo de água: Q_{máx.} 56 l/m
Código: 341538

Acessórios para bases de duche



Válvula da base de duche com grelha amovível e sifão ⁽⁴⁾

Bases de duche
Exelis, Kador Suite, Wakka e Wakka Brim
Informação técnica
Ligação à tomada: Ø40 mm (1 1/2") x 115 mm
Fluxo de água: Q_{máx.} 43 l/m
Sifão: 30 mm
Código: 339708

1. Válvula cromada fornecida com o lavatório.
2. Adaptador fornecido ao encomendar um transbordo como extra. A especificar no ponto de encomenda quando necessário.
3. Dois suportes fornecidos ao encomendar um lavatório com rodapé. Será incluído um suporte extra para cada lavatório adicional encomendado, sem custos adicionais. Se necessitar de mais suportes, inclua-os manualmente na encomenda.
4. Válvula fornecida com cada base de duche.



Adaptador de transbordo ⁽²⁾

Lavatórios
Elegance e Evita
Informação técnica
Comprimento máx. 300 mm (11 4/5")
Fluxo de água: Q_{máx.} 15 l/m
Código: 324644



Adaptador de cor para transbordo

Lavatórios
Elegance e Evita
Informação técnica
Comprimento máx. 320 mm (12 3/5")
Fluxo de água: Q_{máx.} 15 l/m
Código: 347147 (Matt Black), 347139 (Brushed Gold) e 347129 (Brushed Nickel)



Suporte telescópico ⁽³⁾

Lavatórios
Elegance, Armony, Symmetry, Simplicity, Reflection, Silence, Evita, Marie, HLine Flex/Urban e Bath Top.
Informação técnica
Comprimento sem extensão: 355 mm (14")
Comprimento com extensão: 610 mm (24")
Altura: 60 mm (2 1/2")
Largura: 40 mm (1 3/5")
Placa de fixação: 90 x 110 x 5 mm (3 1/2 x 4 1/3 x 1/5")
Código: 347265



Certificações

Na Cosentino®, temos um forte compromisso em satisfazer as necessidades dos nossos clientes e fornecedores e para com o meio ambiente, através da gestão responsável dos nossos recursos. Para este fim, estamos empenhados na inovação e melhoria contínua dos nossos processos, produtos e serviços a nível global.

Cosentino®

ISO 9001
ISO 14001
ISO 20400
ISO 50001
UNE 15896
Créditos LEED e BREEAM para Silestone®, Dekton® e Sensa by Cosentino®
RSC (verificado pela KPMG) com base na GRI Global Reporting Initiative (Iniciativa Global de Comunicação)

Silestone®

Etiqueta de declaração
EPD (Envirodec)
VOC (UL) Greenguard e Gold
VOC (Eurofins) A+

Dekton®

Etiqueta de declaração
Etiqueta DGNB
EPD (Envirodec)
VOC (UL) Greenguard e Gold
VOC (Eurofins) A+
Teste de Manchas Químicas (SEFA)
Certificação de Segurança contra Incêndios APF-1525 (Applus), em conformidade com a norma EN 13501-1
Teste de Combustibilidade (CSIRO), em conformidade com a norma AS 1530.1
Incêndio Euroclasse A1 (Tecnália), em conformidade com a norma 13501-1
Características de combustão (QAI), em conformidade com a norma ASTM E84-15b
Módulo IMO B 50171/A2 MED, em conformidade com a Diretiva de Equipamento Marítimo 2014/90/UE – barcos.
Módulo IMO D SMS.MED2.D/109819/A.0, em conformidade com a Diretiva de Equipamento Marítimo 2014/90/UE – barcos.
USCG Módulo B 164,117 / EC2690 - barcos. Teste de Incêndio NFPA 285 (Tecnália)

Lavatórios

de casa de banho

DoC (Declaração de Conformidade), em conformidade com a norma EN 14688
CSA 800580/IAPMO
TJ5065 (QAI), em conformidade com a norma CSA B45.5-17/IAPMO Z124

Bases de duche

DoC (Declaração de desempenho), em conformidade com a norma EN 14527
Resistente a deslizamento DIN 51097
CSA 800580/IAPMO TJ5065 (QAI), em conformidade com a norma CSA B45.5-17/IAPMO Z124

Garantia Cosentino®

Lavatórios

Bases de duche

Bancadas de casa de banho

Carta de garantia padrão Cosentino®

Esta Carta de Garantia (doravante, a “Garantia”) só terá plena validade quando o consumidor tiver registado o projeto no prazo de 6 meses após a compra do produto, conforme indicado na secção pertinente, e quando o consumidor enviar a fatura original ou recibo de compra (indicando a data de compra e o nome do revendedor do produto). O consumidor deve enviar o produto defeituoso para a COSENTINO GLOBAL S.L.U. (doravante, COSENTINO). Para ser eficaz, esta Garantia deve ser registada online no website www.cosentino.com. Esta Garantia é transferível.

A COSENTINO® reserva-se o direito de não oferecer o serviço de garantia gratuitamente se os requisitos estabelecidos no parágrafo anterior não forem cumpridos, ou se as informações fornecidas pelo consumidor forem falsas, incompletas ou ilegíveis. Esta Garantia destina-se a utilizadores finais não profissionais e deve ser considerada aplicável para uso residencial, como qualquer edifício ou instalação para alojamento privado, seja uma habitação de uma ou várias famílias.

Produtos finais fabricados pela Cosentino®

Esta secção da Garantia limita-se a produtos finais fabricados sob qualquer uma das marcas COSENTINO® sob a forma de produtos tridimensionais, tais como lava-loiças de cozinha, lavatórios, bancadas de casa de banho e bases de duche (doravante, os “Produtos Finais”) e cobre quaisquer defeitos de fabrico nesses produtos durante um período de CINCO (5) ANOS, a partir da data de compra.

Tudo isto sob os termos, condições e limitações descritos para os restantes produtos SILESTONE® ou DEKTON® by Cosentino® neste documento e também disponível no website. Esta Garantia só é válida quando os produtos finais tiverem sido corretamente instalados (de acordo com os regulamentos aplicáveis e as instruções de montagem específicas) e tiverem sido utilizados corretamente de acordo com a aplicação pretendida (Guia de Utilização, Cuidados e Manutenção). Os consumíveis (elementos de borracha, vedantes, válvulas, etc.) não são cobertos por esta Garantia.

Registo de Garantia

Para se registar como titular desta Garantia, esta deve ser ativada através de www.cosentino.com. Este website requer determinadas informações para registo, incluindo informações relativas ao ponto de venda e/ou ao fornecedor de mármore, bem como ao cliente. Por isso, recomendamos que os clientes se registem diretamente no ponto de venda ou fornecedor de mármore. No final do registo, o cliente pode imprimir esta Garantia para o seu uso. Para beneficiar da Garantia, esta deve ser registada no prazo de seis (6) meses após a compra.



⁽¹⁾ Verifique cada modelo aprovado.

COSENTINO HEADQUARTERS

Ctra. Baza a Huércal-Overa, km 59 / 04850
Cantoria - Almería (España) / Tel.: +34 950 444 175
info@cosentino.com / www.cosentino.com

COSENTINO LISBOA

Núcleo. Empresarial da Qta dos Estrangeiros Bloco 1, Rua A,
Armazém nº 1, 2665-601 / Venda do Pinheiro Mafra (Lisboa)
Tel: +351 219 66 62 21 / info-lisboa@cosentino.com

COSENTINO PORTO

Via José Regio N° 76, 4485-762 / Vilar Pineiro / Vila do Conde
Tel: +351 229 27 00 97 / info-porto@cosentino