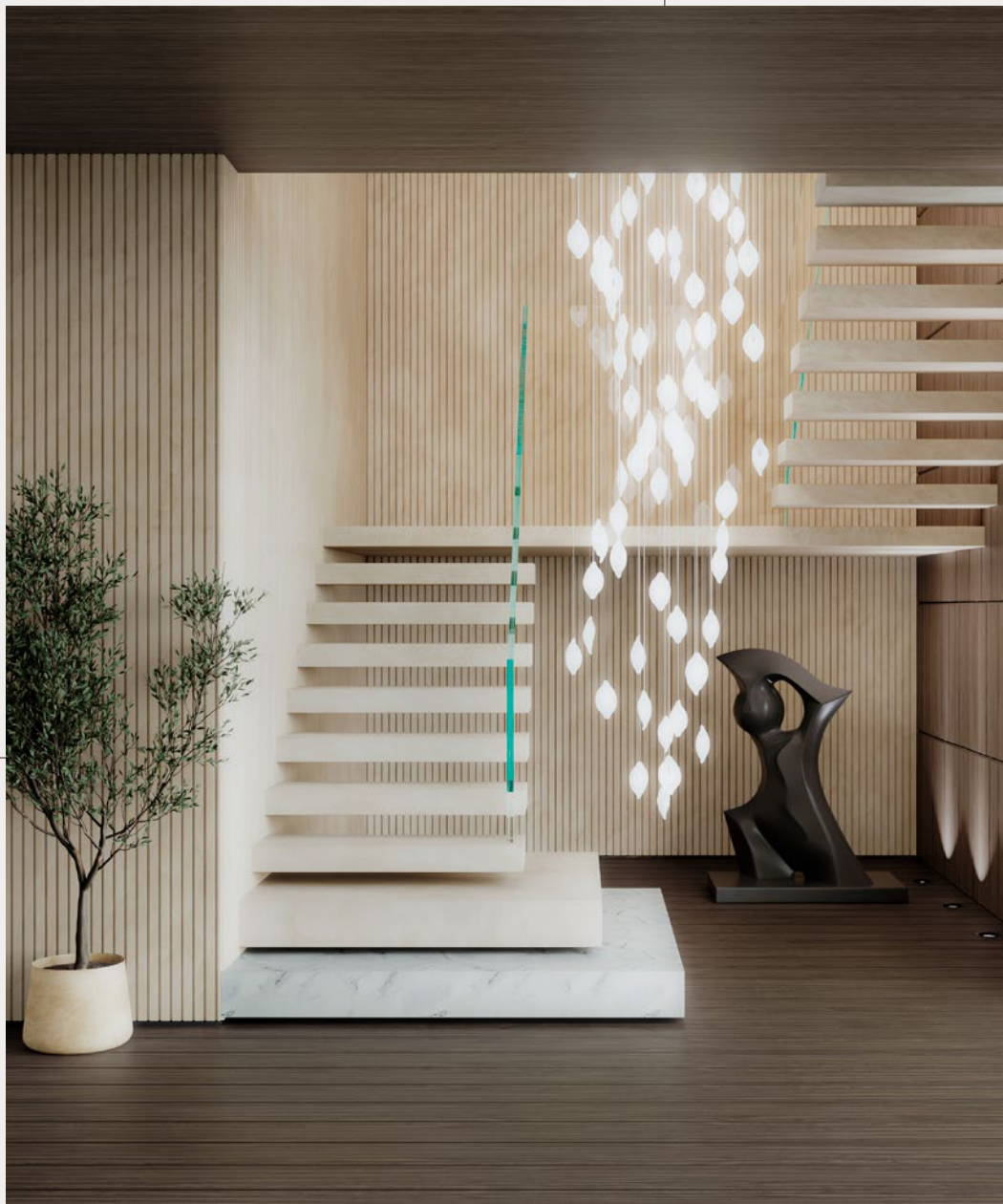


# Guida Prodotti Cosentino

SCOPRI I PRODOTTI 2024



SILESTONE

—

DEKTON

—

SENSA

PRODUCT  
CONTENT

# Guida Prodotti Cosentino

SILESTONE

—

DEKTON

—

SENSA

→ 6  
**01**  
COSENTINO

Certificazioni → 8

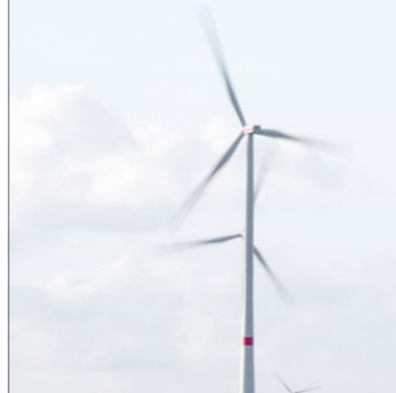
Superfici innovative che trasformano in realtà la visione del designer all'interno della casa, per reinventare gli spazi interni ed esterni.

→ 10  
**01**  
LASCIATI ISPIRARE



Nel mondo → 12

→ 14  
**02**  
SOSTENIBILITÀ



Energia → 15  
Acqua → 16  
Materiali → 16  
Riduzione delle emissioni di CO<sub>2</sub> → 18



→ 26  
**03**  
PRODOTTI E MARCHI

Dekton → 20  
Dekton® Slim Protek → 23  
Dekton® Optimma → 26  
Dekton® Book Match → 28  
Dekton® Ukiyo → 30  
Collezione Pietra Kode → 40  
Silestone® → 56  
Collezione Le Chic → 64  
Collezione Urban Crush → 74  
Sensa by Cosentino® → 88  
Scalea® → 92

→ 94  
**04**  
AMBIENTI



→ 96  
**4.1**  
SOGGIORNI



→ 102  
**4.2**  
BAGNI

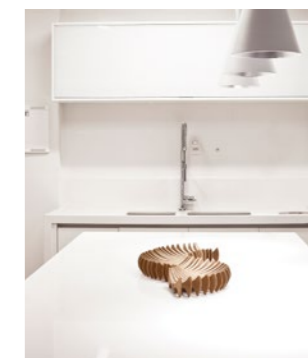


Lavabi → 110  
Piatti Doccia → 114  
Piani di lavoro HLine → 116  
Pavimentazioni → 116

→ 118  
**4.3**  
ESTERNI



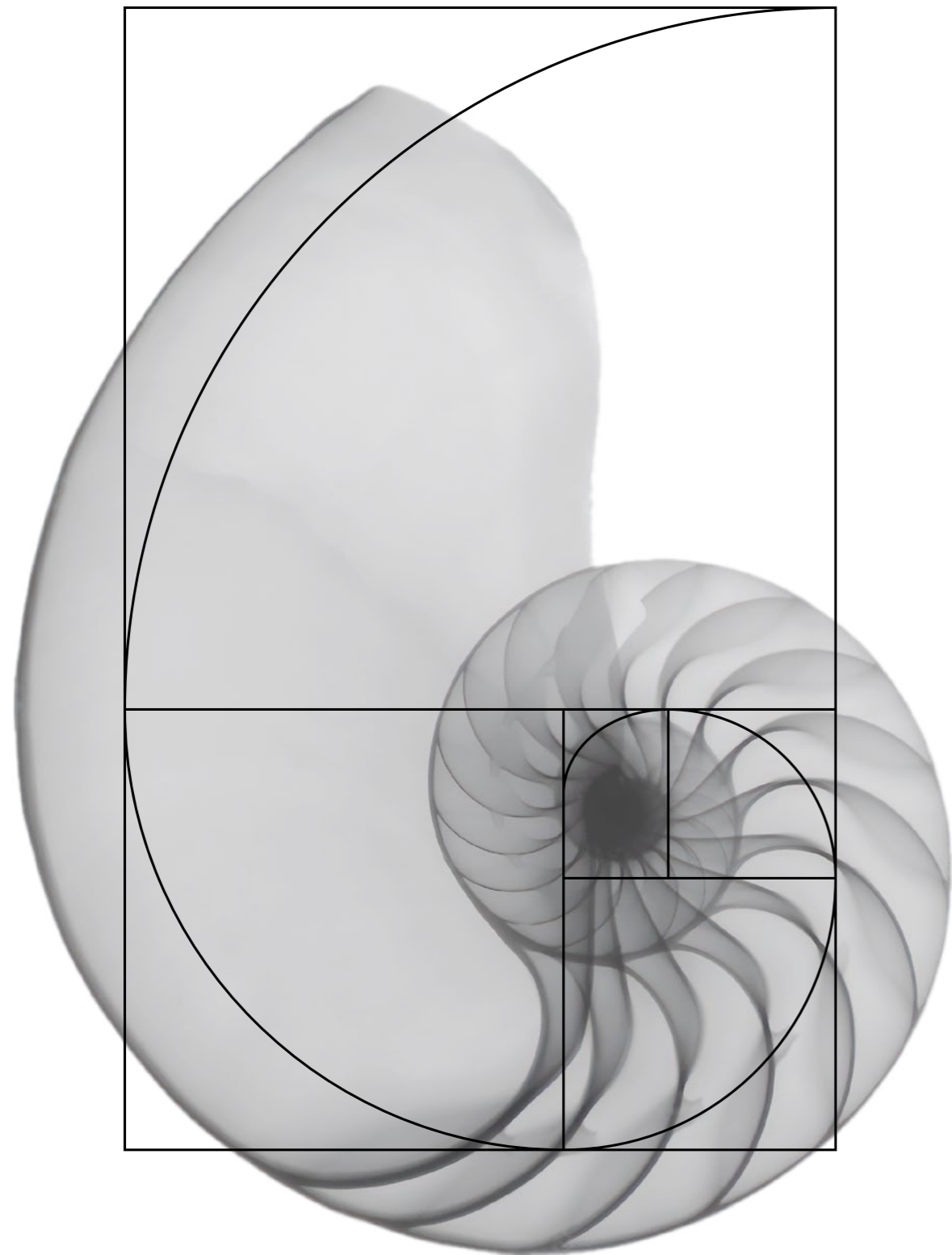
→ 122  
**4.4**  
CUCINE



Lavelli Silestone® → 130

→ 132  
**4.5**  
ARREDAMENTO





#### Scopo aziendale

## Meaningful Design to Inspire People's Lives

#### Mission

Essere un'azienda leader del settore che, in stretta collaborazione con i clienti, immagina e anticipa responsabilmente superfici innovative e di alto valore per il mondo dell'architettura e del design.

#### Vision

Essere leader nel mercato globale delle superfici, attraverso l'azione dei nostri marchi con soluzioni architettoniche innovative, in grado di fornire design, valore e ispirare la vita dei nostri clienti.

# Certificazioni

Cosentino® è profondamente impegnata a soddisfare le esigenze di clienti e fornitori nel rispetto dell'ambiente attraverso una gestione responsabile delle risorse, garantendo innovazione e miglioramento continuo di processi, prodotti e servizi a livello globale.

## Cosentino®

- ISO 9001
- ISO 14001
- ISO 2040
- ISO 45001
- ISO 50001
- UNE 15896
- Crediti Leed e Breeam in Silestone®, Dekton® e Sensa by Cosentino®.
- CSR (verificato da KPMG) basato su GRI - Global Reporting Initiative.

## Silestone®

- Etichetta dichiarazione
- EPD (Environdec)
- VOC (UL) Greenguard e Gold.
- VOC (Eurofins) A+
- Kosher - Piani di lavoro
- Contatto con gli alimenti (NSF) - Tutti i tipi di contatto con gli alimenti - Piani di lavoro
- DoC (Declaration of Conformity, Dichiarazione di conformità) ai sensi dei regolamenti 1935/2004/CE, 2023/2006/CE, 10/2011/UE.
- DoC (Dichiarazione di conformità) ai sensi della norma EN 15285, EN 15286 - Pavimenti e rivestimenti.

## 3D

- DoC Integrity (Dichiarazione di conformità) ai sensi della norma EN 13310 - Lavelli

## Dekton®

- Etichetta dichiarazione
- Etichetta DGNB
- EPD (Environdec)
- VOC (UL) Greenguard e Gold.
- VOC (Eurofins) A+
- Spot test chimico (SEFA)
- Certificazione di prevenzione incendio APF-1525 (Applus) in base alla norma ISO 1716
- Test di infiammabilità (CSIRO) in base al metodo AS 1530.1
- Euroclasse A1 incendi (Tecnalia) in base alla norma 13501-1
- Caratteristiche di infiammabilità (QAI) in base a ASTM E84-15b
- DoC (Dichiarazione di conformità) conformemente all'allegato G EN 14411- Pavimenti e rivestimenti.
- DoC (Dichiarazione di Conformità) ai sensi della direttiva europea 2014/90/UE - Imbarcazioni.
- DoC (Dichiarazione di Conformità) ai sensi dell'ETAG 034 Articolo 66.3 - Facciate
- ETA 14/0413 - Facciate ventilate.
- BBA 16/5346 - Facciate ventilate
- NOA 19-0227.02 - Facciate ventilate.
- Rapporto test sismico T1601 (NCREE)
- Kosher - Piani di lavoro
- Modulo IMO B 50171/A2 MED ai sensi della direttiva 2014/90/UE sulle attrezzature marine - Imbarcazioni
- Modulo IMO D SMS. Med2. D/109819/A.0 ai sensi della direttiva 2014/90/UE sulle attrezzature marine - Imbarcazioni
- MODULO USCG B 164.117/EC2690 - Imbarcazioni
- Test antincendio NFPA 285 (Tecnalia)
- Certificato di Protezione Civile CoC - Facciate ventilate.

## Collezione bagno

### Lavabi

- DoC (Dichiarazione di Conformità) ai sensi della norma EN 14688.
- CSA/IAPMO TJ5065 (QAI) in base CSA B45.5-17 / IAPMO Z124

### Piatti Doccia

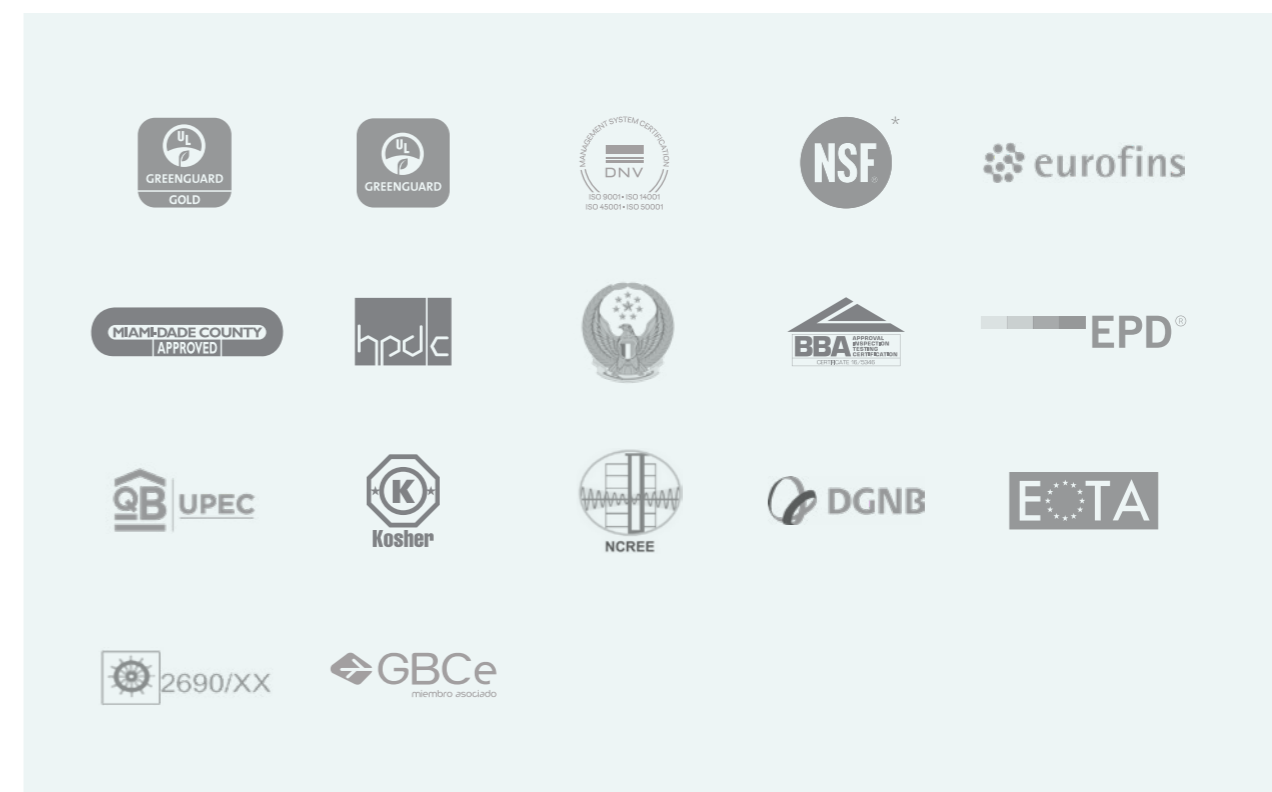
- DoC (Dichiarazione di Conformità) ai sensi della norma EN 14527.
- Antiscivolo TJ5148-2 (QAI) in base a ASTM F462
- CSA/IAPMO TJ5148-1 (QAI) in base a CSA B45.5-11 / IAPMO Z124

## Sensa by Cosentino®

- VOC (UL) Greenguard e Gold.

## Scalea®

- DoC (Dichiarazione di Conformità) ai sensi della norma EN 1341, EN 1469, EN 12057, EN 12058 - Pavimenti e rivestimenti,

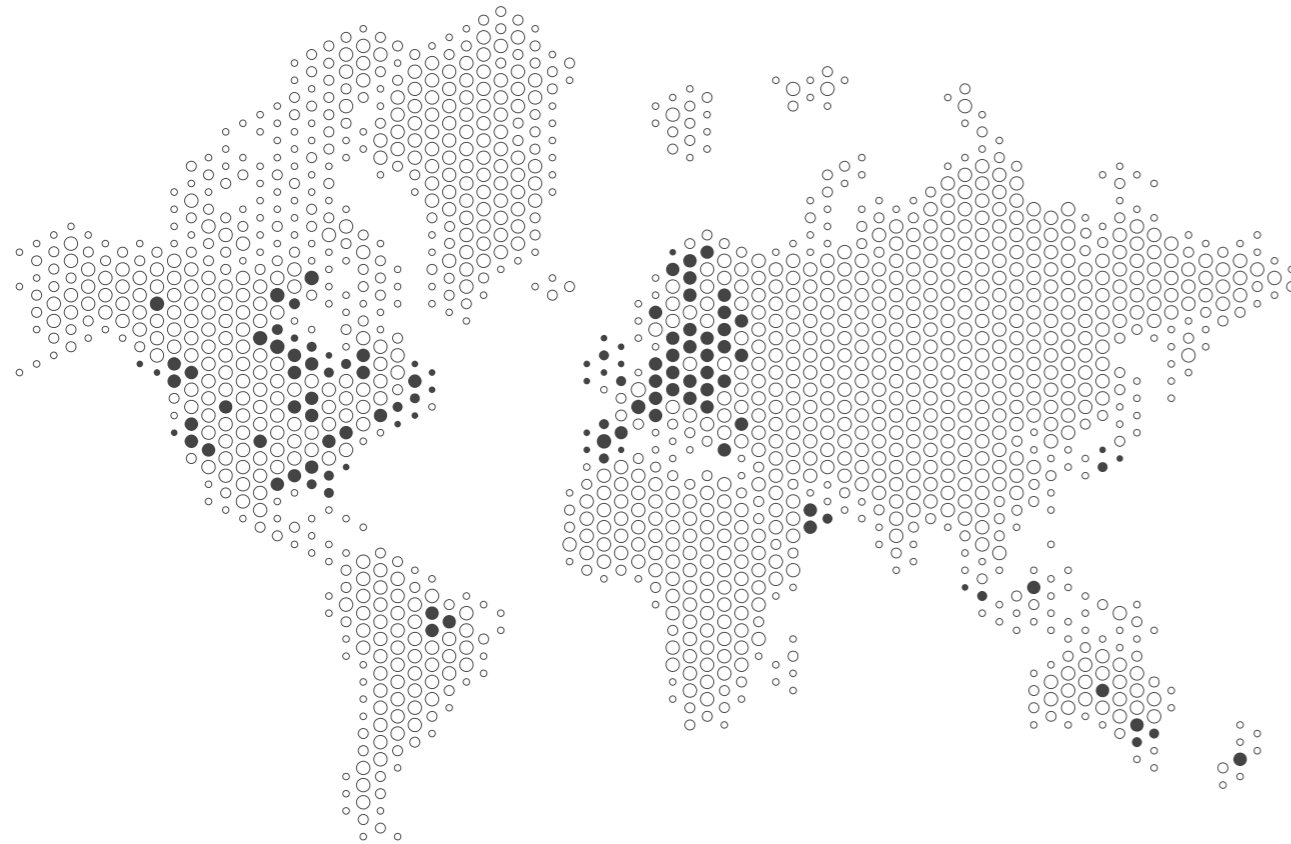


\* Per maggiori informazioni riguardo alle tonalità certificate NSF, visita il sito [www.nsf.org](http://www.nsf.org).

→ Cosentino® City Lisboa



Lasciati ispirare



## Una grande famiglia in tutto il mondo.

Vivi il DNA Cosentino®  
con uno spazio multifunzionale  
per creare connessioni.

Cosentino® mette a disposizione la rete dei Cosentino City in oltre una dozzina di città in tutto il mondo. Sono stati creati come luoghi di incontro per l'ispirazione e la creatività, affinché interior designer e architetti possano trovare tutto ciò di cui hanno bisogno con Cosentino.



→ Cosentino City Barcelona / Atelier LAB

### USA

Cosentino AMERICAS  
Cosentino ANAHEIM  
Cosentino ATLANTA  
Cosentino AUSTIN  
Cosentino BOISE  
Cosentino BOSTON  
Cosentino CHARLOTTE  
Cosentino CHICAGO  
Cosentino CINCINNATI  
Cosentino DALLAS  
Cosentino DENVER  
Cosentino DETROIT  
Cosentino FORT LAUDERDALE  
Cosentino HAWAII  
Cosentino HOUSTON  
Cosentino KANSAS CITY  
Cosentino LONG ISLAND  
Cosentino LOS ANGELES  
Cosentino MILWAUKEE  
Cosentino MINNEAPOLIS  
Cosentino NASHVILLE  
Cosentino NEW JERSEY  
Cosentino NEW ORLEANS  
Cosentino OKLAHOMA CITY  
Cosentino ORLANDO  
Cosentino PHILADELPHIA  
Cosentino PHOENIX  
Cosentino PITTSBURGH  
Cosentino PORTLAND  
Cosentino RALEIGH  
Cosentino ROCHESTER  
Cosentino SACRAMENTO  
Cosentino ST. LOUIS  
Cosentino SALT LAKE CITY  
Cosentino SAN DIEGO  
Cosentino SAN FRANCISCO  
Cosentino SAVANNAH  
Cosentino SEATTLE  
Cosentino SPOKANE  
Cosentino TAMPA  
Cosentino VIRGINIA  
Cosentino WASHINGTON DC  
Cosentino CITY LOS ANGELES  
Cosentino CITY MANHATTAN  
Cosentino CITY MIAMI  
Cosentino CITY SAN FRANCISCO  
Cosentino CITY CHICAGO  
Cosentino CITY ATLANTA  
Cosentino CITY WASHINGTON DC  
Cosentino CITY BOSTON  
Cosentino CITY SEATTLE  
Cosentino HUB HOUSTON  
Cosentino HUB NORFOLK  
Cosentino HUB WEST COAST

### CANADA

Cosentino CALGARY  
Cosentino QUEBEC  
Cosentino TORONTO  
Cosentino VANCOUVER  
Cosentino OTTAWA  
Cosentino WINNIPEG  
Cosentino TORONTO NORTH  
Cosentino TORONTO SOUTH  
Cosentino CITY MONTREAL  
Cosentino CITY TORONTO  
Cosentino CITY VANCOUVER

### LATAM

Cosentino MEXICO DF  
Cosentino PUERTO RICO

### MALAYSIA

Cosentino KUALA LUMPUR

### MÉXICO

Cosentino MÉXICO DF  
Cosentino CITY LOS CABOS

### SPAIN

Cosentino HQ  
Cosentino A CORUNA  
Cosentino ALMERÍA  
Cosentino BARCELONA  
Cosentino BILBAO  
Cosentino CASTELLÓN  
Cosentino GIRONA  
Cosentino GRANADA  
Cosentino MADRID  
Cosentino MERIDA  
Cosentino MURCIA  
Cosentino SAN SEBASTIÁN  
Cosentino SANTANDER  
Cosentino SEVILLA  
Cosentino TOLEDO  
Cosentino VALENCIA  
Cosentino VALLADOLID  
Cosentino VIGO  
Cosentino ZARAGOZA  
Cosentino MALLORCA  
Cosentino TENERIFE  
Cosentino GRAN CANARIA  
Cosentino CITY MADRID  
Cosentino CITY BARCELONA  
Cosentino CITY MALLORCA  
Cosentino CITY MÁLAGA

### PORTUGAL

Cosentino LISBOA  
Cosentino PORTO  
Cosentino CITY LISBOA

### IRELAND

Cosentino DUBLIN

### BRASIL

Cosentino LATINA  
Cosentino GOIANIA  
Cosentino SANTA CATARINA  
Cosentino SAU PAULO  
Cosentino RIO DE JANEIRO  
Cosentino CITY SAU PAULO

### UK

Cosentino BELFAST  
Cosentino DARLINGTON  
Cosentino EAST LONDON  
Cosentino GLOUCESTER  
Cosentino HOOK  
Cosentino MANCHESTER  
Cosentino NEWMARKET  
Cosentino SCOTLAND  
Cosentino CITY LONDON

### DENMARK

Cosentino DENMARK

### FINLAND

Cosentino HELSINKI

### GERMANY

Cosentino BERLIN  
Cosentino DÜSSELDORF  
Cosentino MÜNCHEN  
Cosentino STUTTGART

### ITALY

Cosentino BARI  
Cosentino CATANIA  
Cosentino CATTOLICA  
Cosentino MILANO  
Cosentino ROMA  
Cosentino TORINO  
Cosentino VENEZIA  
Cosentino CITY MILANO

### FRANCE

Cosentino BORDEAUX  
Cosentino LYON  
Cosentino MARSEILLE  
Cosentino PARIS  
Cosentino RENNES  
Cosentino STRASBOURG  
Cosentino TOULOUSE  
Cosentino CITY PARIS

### AUSTRIA

Cosentino VIENA

### BELGIUM

Cosentino BELGIUM  
Cosentino CITY ANTWERP

### NORWAY

Cosentino OSLO

### SWEDEN

Cosentino GÖTEBORG  
Cosentino STOCKHOLM  
Cosentino CITY STOCKHOLMM

### SWITZERLAND

Cosentino ZÜRICH

### HOLLAND

Cosentino THE NETHERLANDS  
Cosentino CITY AMSTERDAM

### ISRAEL

Cosentino CAESAREA  
Cosentino CITY TEL AVIV

### TURKEY

Cosentino ANKARA  
Cosentino ISTAMBUL  
Cosentino IZMIR  
Cosentino CITY ISTAMBUL

### SINGAPORE

Cosentino SINGAPORE  
Cosentino CITY SINGAPORE

### AUSTRALIA

Cosentino ADELAIDE  
Cosentino BRISBANE  
Cosentino MELBOURNE NORTH  
Cosentino MELBOURNE SOUTH  
Cosentino PERTH  
Cosentino SYDNEY  
Cosentino CITY SYDNEY  
Cosentino HUB SYDNEY

### NEW ZEALAND

Cosentino AUCKLAND  
Cosentino LO CHRISTCHURCH

### JAPAN

Cosentino CITY TOKIO  
Cosentino LO JAPAN

### SOUTH AFRICA

Cosentino JOHANNESBURG  
Cosentino LO CAPE TOWN

### UAE

Cosentino LO DUBAI  
Cosentino CITY DUBAI

### POLAND

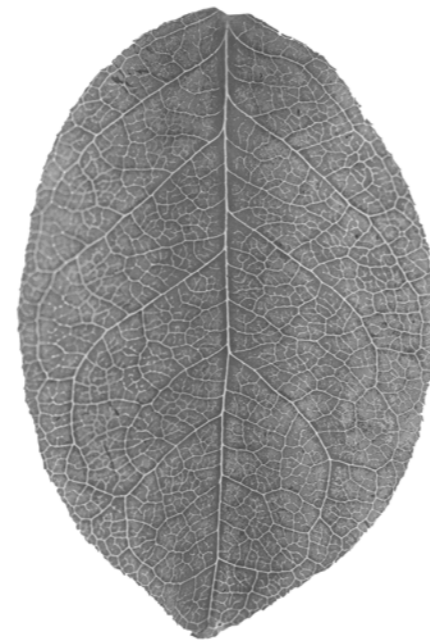
Cosentino WARSAW  
Cosentino KATOWICE  
Cosentino POZNAN

# Sostenibilità

In Cosentino®, riteniamo la sostenibilità un impegno collettivo che deriva dall'impegno individuale di coloro che fanno parte dell'Azienda.

I nostri continui sforzi di miglioramento implicano un'analisi costante dell'intera filiera, dall'acquisizione di materie prime alla consegna del prodotto finale ai consumatori.

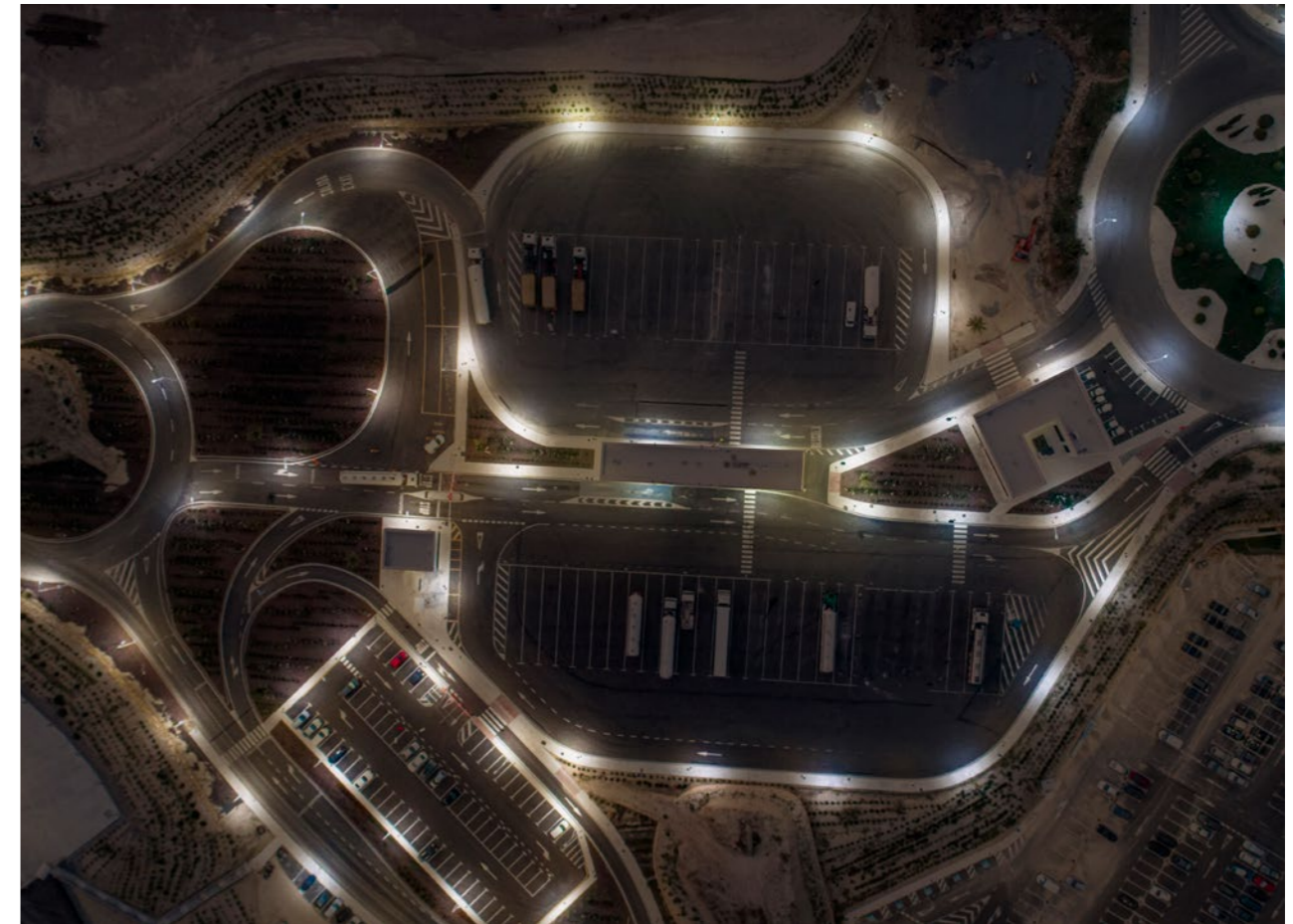
Siamo fermamente allineati con l'Agenda 2030 delle Nazioni Unite. In qualità di leader globale nella produzione e la distribuzione di superfici innovative dalla nostra sede centrale ad Almeria in Spagna, ci impegniamo a guidare il percorso verso la sostenibilità locale e globale.



→ Olive nel parco industriale del Cosentino®



→ Illuminazione a LED in tutto il parco industriale Cosentino®.



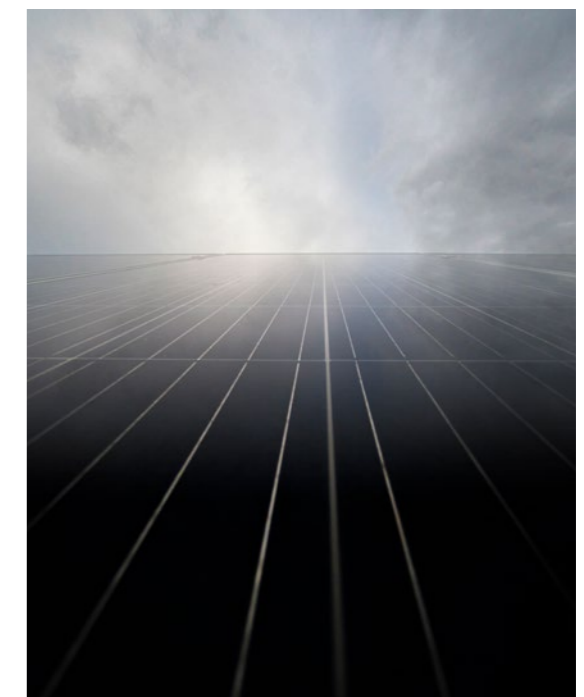
→ Impianti fotovoltaici presso Cosentino®

## Energia

L'efficienza energetica e l'utilizzo di fonti di energia rinnovabili sono i due elementi chiave della nostra strategia per ridurre al minimo l'impatto delle nostre attività.

Il 100% del nostro consumo energetico proviene da fonti di energia rinnovabile.

D'altra parte, il costante miglioramento dei nostri processi e macchinari ci permette di raggiungere un alto livello di efficienza energetica, che si traduce in una diminuzione dell'8% del nostro consumo elettrico nei nostri processi produttivi.





## Acqua

Fin dalla nostra nascita, abbiamo valutato l'importanza e compreso le sfide della corretta gestione delle acque.

Questo ci ha motivato ad attuare una politica di utilizzo sostenibile massimizzando l'uso efficiente delle risorse idriche nei diversi processi produttivi.

Utilizziamo una tecnologia all'avanguardia per ottenere il 100% di acqua riciclata in tutti i nostri processi nel Parco Industriale Cosentino.

Inoltre, utilizziamo il 100% dell'acqua in eccesso per irrigare le aree verdi.

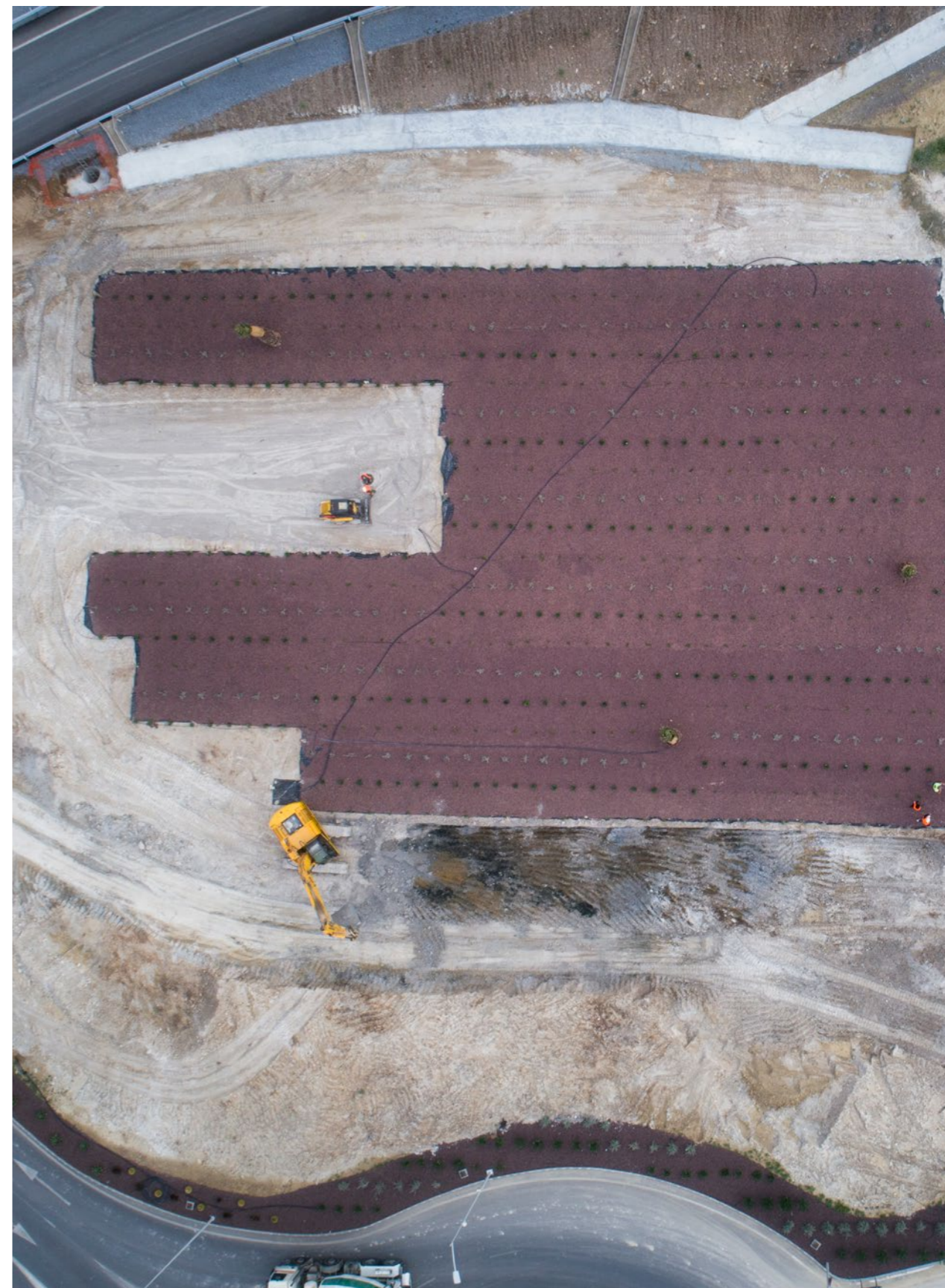


## Materiali

Ci impegniamo a realizzare la maggior parte dei materiali con cui lavoriamo attraverso la filiera.

Negli ultimi anni abbiamo intrapreso un ambizioso progetto di R&S chiamato "Circolarità", che mira a riutilizzare i materiali da cui realizziamo i nostri prodotti.

Un'altra azione è la rivoluzionaria tecnologia Hybriq+® che porta alla nuova generazione di Silestone. Hybriq+® contiene almeno il 20% di materiali riciclati ed è prodotto all'insegna dell'economia circolare, utilizzando solo energia rinnovabile al 100% e il 100% di acqua riciclata.



## Neutralità di carbonio: sviluppo sostenibile

Il Gruppo Cosentino® considera lo sviluppo sostenibile un impegno essenziale per la strategia di crescita dell'azienda, in tema di rispetto e tutela dell'ambiente.

Affrontiamo aspetti relativi all'uso efficiente delle risorse naturali, alla corretta gestione dei rifiuti, alle emissioni in atmosfera, agli scarichi e ad altri potenziali fattori d'impatto ambientale per fare un uso sostenibile delle risorse naturali e proteggere la biodiversità e gli ecosistemi.



### Calcoliamo il nostro impatto ambientale

È un organismo esterno che verifica il calcolo e i risultati dell'impronta di carbonio che vengono presentati al Ministero spagnolo per la transizione ecologica e la sfida demografica (MITECO, in spagnolo), che è responsabile dell'approvazione e della registrazione della nostra impronta, all'interno del **"Registro nazionale dei progetti relativi all'impronta di carbonio, compensazione e assorbimento di anidride carbonica"** dell'Ufficio spagnolo per i cambiamenti climatici (OECC, in spagnolo), i cui risultati sono resi pubblici per la trasparenza.

Questo calcolo utilizza i dati relativi al consumo di energia e/o carburante, nonché i dati sul consumo di materie prime, **raccolti da tutte le filiali del Gruppo** (Center, Workshop, City, HUB, HQ, ecc.) al fine di compensare tali emissioni.



### Riduciamo il nostro impatto

Siamo impegnati nell'efficienza energetica, nella riduzione delle emissioni e nella mobilità sostenibile.

- **Efficienza energetica:** la riduzione dei consumi energetici nel processo produttivo e nell'attività generale del gruppo è un obiettivo prioritario per Cosentino, motivo per cui siamo riusciti ad ottenere il 100% dell'energia elettrica che utilizziamo da fonti rinnovabili.
- **Riduzione delle emissioni:** sono stati investiti 2,8 milioni di euro nell'implementazione di un sistema di gestione e monitoraggio dell'energia per gli impianti termici che consente di recuperare e utilizzare il calore dei forni Dekton® per gli essiccatori, riducendo così le emissioni.
- **Mobilità sostenibile:** abbiamo recentemente aderito al "Plan Sumamos Salud + Economía" grazie al quale abbiamo una politica di mobilità che ci ha permesso di risparmiare 230 TCO<sub>2</sub> nel 2018.

Noi di Cosentino® siamo fortemente impegnati nell'adempimento delle misure dell'Agenda 2030 promossa dalle Nazioni Unite e nell'adempimento del Piano d'Azione Locale promosso dal Governo Spagnolo.

A dimostrazione del nostro impegno, siamo riusciti a compensare le 42.532 tonnellate di emissioni di CO<sub>2</sub> derivanti da un anno di produzione Dekton®, ottenendo così l'etichetta Zero Carbon Footprint per l'intero ciclo di vita del prodotto nel 2019, per tutti i prodotti a marchio Dekton®.

In più, la serie Sunlit Days di Silestone® è la prima collezione del marchio a ottenere questa certificazione.

### CO2 NEUTRAL

### Compensiamo le nostre emissioni

Per raggiungere la neutralità carbonica in Dekton®, in Cosentino **compensiamo le nostre emissioni durante l'intero ciclo di vita del prodotto** (ambiti 1+2+3) investendo in progetti di riduzione delle emissioni di gas effetto serra.

A tal fine, individuiamo quei progetti che soddisfano i requisiti per la compensazione responsabile e che, a loro volta, abbiano una forte dimensione sociale che contribuisca al raggiungimento degli **Obiettivi di sviluppo sostenibile dell'Agenda 2030 delle Nazioni Unite**.

Il progetto selezionato per compensare le 42.532 tonnellate di emissioni di CO<sub>2</sub> derivanti da un anno di produzione Dekton®, ha un impatto diretto sullo sviluppo sostenibile **sostenendo l'economia locale, offrendo formazione e opportunità di lavoro**.



# Dekton®

## Innovazione applicata al design

Dekton® è una sofisticata miscela di oltre 20 minerali estratti dalla natura. Il processo produttivo è il risultato di anni di studio e ispirazione nella manifattura del vetro, della ceramica di ultima generazione e delle superfici in quarzo.

Il microscopio elettronico consente di apprezzare la porosità quasi nulla del materiale, una conseguenza degli esclusivi processi di sinterizzazione e compattazione Dekton®. Questa porosità ridotta e l'assenza di microdifetti che causano sollecitazioni o punti deboli sono la caratteristica distintiva di Dekton®.

25  
Anni  
Garanzia  
DEKTON®

DEKTON®  
Designed by COSENTINO

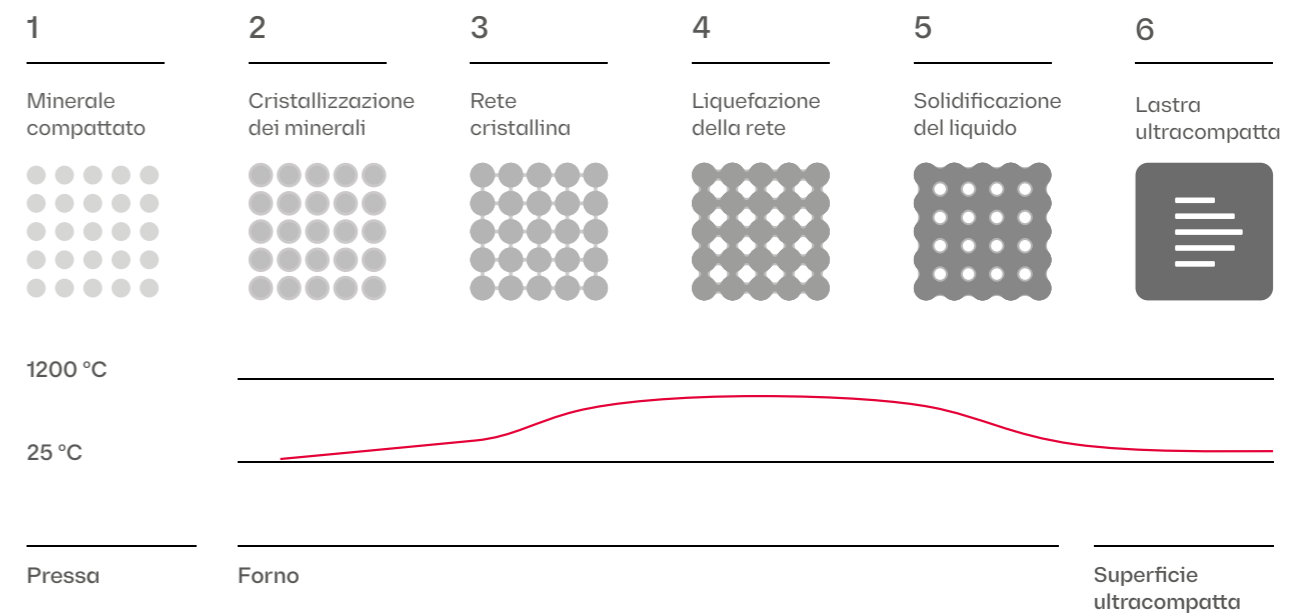


### Tecnologia basata su particelle sinterizzate

Dekton® utilizza un'esclusiva tecnologia a particelle sinterizzate (Sintered Particle Technology, SPT) nella propria produzione, in grado di sinterizzare le particelle minerali, legandole insieme e compattandone la struttura interna. Questo innovativo processo tecnologico imita e accelera i processi che la pietra naturale subisce quando esposta ad alte pressioni e temperature per millenni.

### Sicurezza nelle facciate e nel rivestimento

Per rafforzare la sicurezza nelle facciate ventilate e nel rivestimento interno, la lastra Dekton® offre la possibilità di applicare sul retro una rete di sicurezza, appositamente sviluppata per prevenire cadute dovute alla rottura. Si tratta di un rete in fibra di vetro 300 g/m<sup>2</sup> che viene fatta aderire al materiale con resina epossidica. La sicurezza è una delle principali preoccupazioni di Cosentino.



## Caratteristiche dei prodotti Dekton®

Dekton® soddisfa tutte le specifiche tecniche con una superficie ad alta resistenza per rendere possibile qualsiasi progetto di design residenziale interno ed esterno.



### Idrorepellenza elevata

L'assorbimento d'acqua di Dekton® è trascurabile, pertanto, il materiale non è soggetto ad espandersi.



### Alta resistenza ai raggi ultravioletti

Dekton® è altamente resistente ai raggi ultravioletti e non sbiadisce o si deteriora nel tempo in qualsiasi tipo di applicazione esterna.



### Forza meccanica superiore

La varietà di spessori del materiale Dekton® consente di utilizzarlo in applicazioni in cui la resistenza al vento o all'impatto è un requisito del progetto.



### Materiale ignifugo

Dekton® può resistere alle temperature più elevate senza bruciare, diventare rovente o sviluppare crepe. I test europei in base agli standard EN 13501 e ASTM E84 consentono di qualificare la superficie ultracompatta come non combustibile.



### Colore durevole

Il controllo della pigmentazione e della decorazione nella produzione di Dekton® conferisce al materiale una migliore uniformità del colore per ogni lastra, risultando in un prodotto di lunga durata che non sbiadisce nel tempo.



### Resistenza ai graffi

Dekton® è attualmente una delle superfici più resistenti ai graffi del mercato. Ha ottenuto una valutazione di sette (7/10) sulla scala di Mohs per la durezza del minerale.



### Stabilità dimensionale

L'espansione di Dekton® è minima, per cui i pannelli possono essere installati con fughe sottili. Le fughe manterranno la loro larghezza in qualsiasi condizione.



### Resistenza agli sbalzi termici

La resistenza che Dekton® ha dimostrato nei test di durezza in situazioni di gelo e disgelo in varie condizioni dimostra le sue prestazioni elevate.



### Resistenza all'abrasione

Dekton® è ancora più resistente alle abrasioni rispetto al granito e al gres porcellanato, rendendolo la superficie ideale per facciate o pavimenti esposti a traffico elevato nelle applicazioni commerciali.



### Massima resistenza al fuoco e al calore

Dekton® è stato installato con successo in facciate in aree esposte ad alte temperature.



### Pulizia semplice e manutenzione minima

La maggior parte dei graffi può essere facilmente rimossa dal materiale Dekton® con prodotti per la pulizia standard. Costi di manutenzione ridotti.



### Resistenza alle macchie

Dekton® è un materiale resistente alle macchie provenienti da fonti diverse che, pertanto, non permangono.

# Dekton® Slim Protek

DEKTON® SLIM  
Designed by COSENTINO

Valore estetico e prestazioni elevate in rivestimenti verticali e arredi.

## Spessore minimo di 4 mm → Grande formato e prestazioni

### 01 → Grande formato e numero minimo di fughe

Il suo grande formato, fino a 320 x 144 cm copre grandi superfici evitando il più possibile il numero di fughe e quindi migliorando l'igiene.

### 03 → Design senza limiti

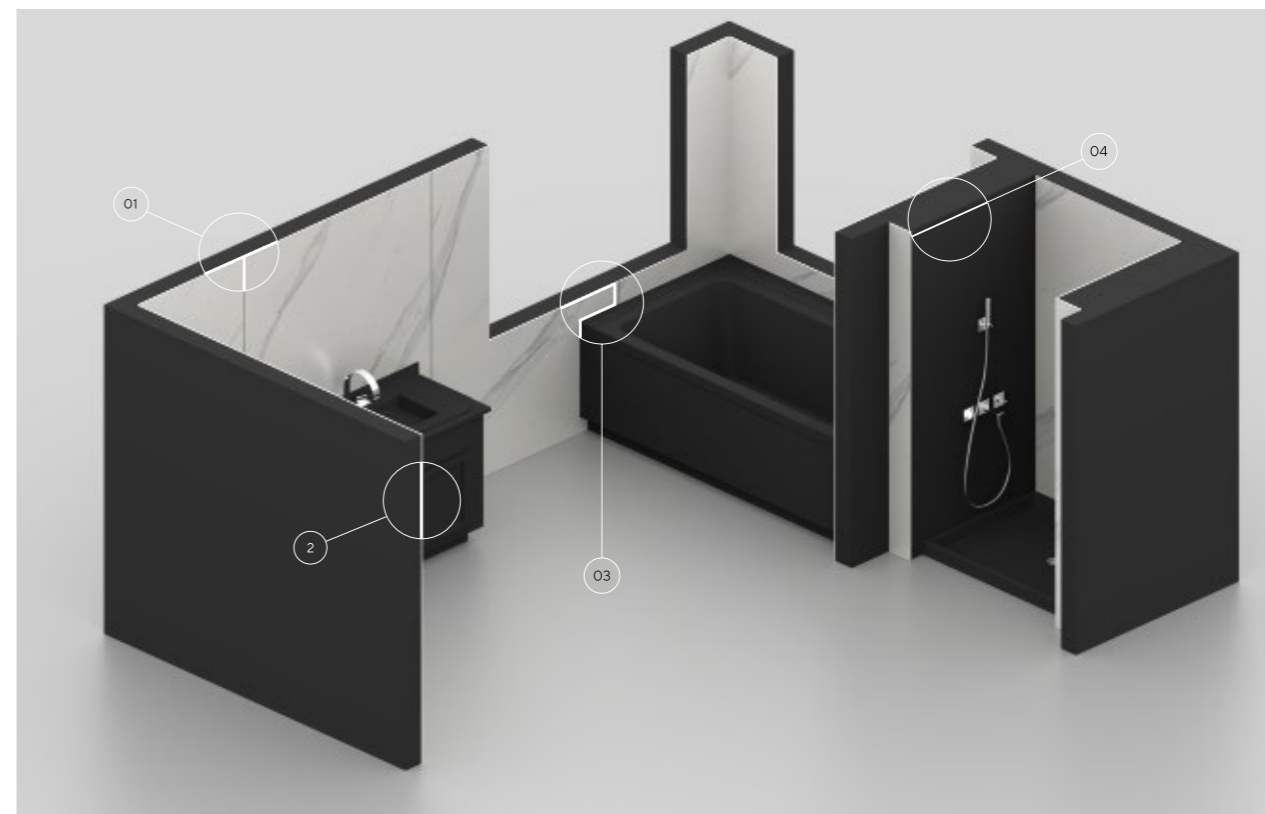
Il materiale Dekton® Slim Protek è molto semplice da lavorare e può essere tagliato su misura. Si adatta a tutti gli spazi.

### 02 → Installazione semplice

Avere un formato così leggero, ma con così tante possibilità, semplifica tutto. Il suo spessore sottile consente un taglio rapido e aggiustamenti in loco con utensili per piastrelle di ceramica.

### 04 → Massima resistenza all'umidità

Dekton® Slim Protek è il rivestimento ideale, resistente all'umidità e alle macchie per i bagni. Si tratta di un prodotto ad alte prestazioni che richiede solo l'utilizzo di un semplice panno umido.



## Formati Dekton®

Adattabile e versatile.  
In qualsiasi spazio.

Dekton® offre una varietà di dimensioni standard, oltre che di dimensioni e spessori personalizzati soddisfacendo le esigenze funzionali e creative del designer in qualsiasi progetto interno o esterno, indipendentemente dalla complessità.



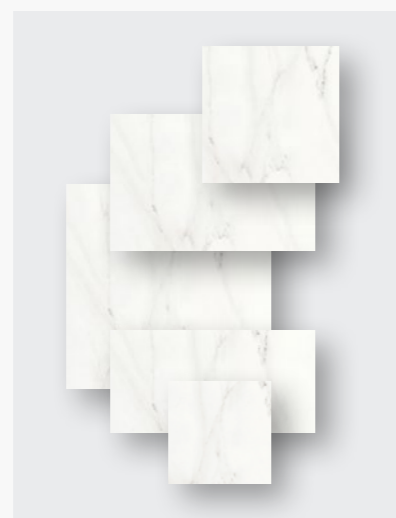
Formato **Optimma**

Lastra nel grande formato

### Grande formato

Formato Optimma → 260 x 100 cm

Lastra nel grande formato → 320 x 144 cm



### Altri formati

- 106 x 71 cm
- 142 x 106 cm
- 142 x 142 cm
- 142 x 71 cm
- 142 x 79 cm
- 159 x 142 cm
- 159 x 71 cm
- 71 x 71 cm
- formato su misura



### Spessori

- 4 mm
- 8 mm
- 12 mm
- 20 mm
- 30 mm

## Texture Dekton®

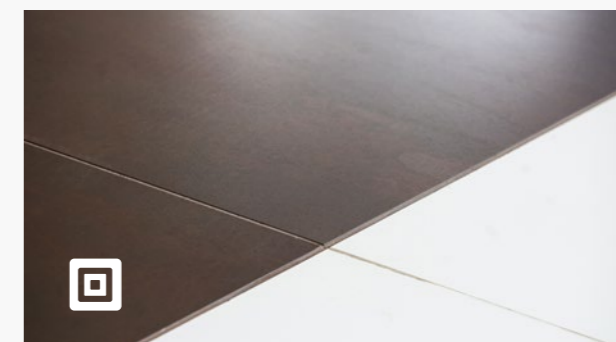
Sensazioni diverse.  
Ricchezza di sfumature.

Dekton® è disponibile in diverse texture affinché l'unico limite sia l'immaginazione dell'architetto o del designer: dalla finitura ultra-lucida, alle opzioni con texture opaca o vellutata.



### X-Gloss

Una finitura luminosa e abbagliante ottenuta dalla lucidatura meccanica, senza la necessità di smalti o altri materiali.



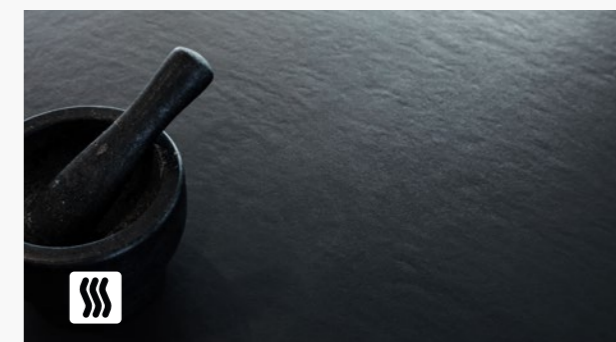
### Opaca

La texture opaca offre un aspetto naturale e privo di lucentezza, ideale per ottenere una finitura armoniosa e senza tempo. La maggior parte dei prodotti Dekton® viene fabbricata con questa finitura.



### Velvet

Il Velvet è la texture vellutata di Dekton®. I materiali scelti in Velvet creano una sensazione di calore e comfort. Questa texture è perfetta nei colori classici, con venature.



### Velvet opaco o con texture

Le texture in Velvet opaco o ruvido combinano il calore del velluto con la rugosità di un materiale strutturato e imperfetto. È ideale per emulare la finitura della pietra naturale.

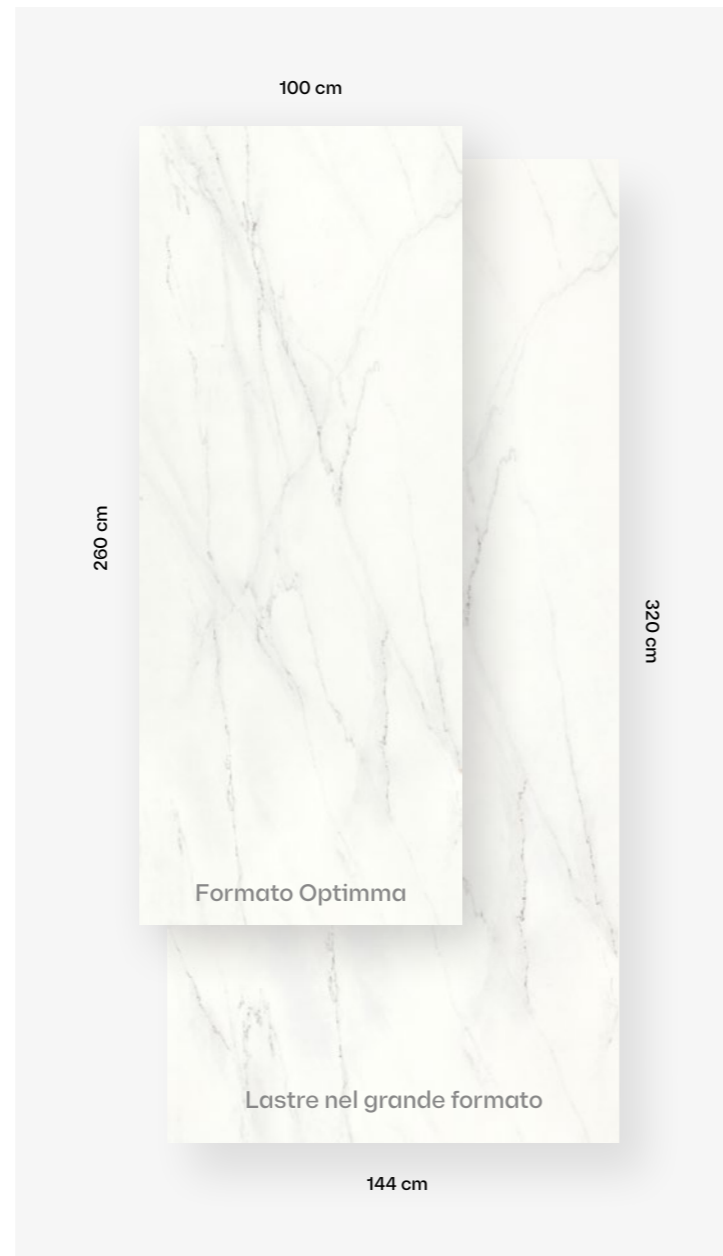
# Optimma

## Il nuovo formato ottimizzato di Dekton®.

Una soluzione che è il top per il rivestimento interno.

La lastra Dekton® è stata ottimizzata tenendo conto delle sue applicazioni più comuni per creare un nuovo formato con prezzi, design, installazione e movimentazione migliori. Il nostro primo formato della famiglia Optimma specifico per il rivestimento: formato Optimma: 260 x 100 x 0,4 cm.

Formato Optimma  
260 x 100 x 0,4 cm.



### 260x 100 cm con 4 mm di spessore

Le lastre sono create con uno spessore di 4 mm, una caratteristica che conferisce loro leggerezza per una facile maneggevolezza, inoltre, in caso di necessità, possono essere facilmente tagliate per essere adattate a tutti gli spazi



#### Convenienza

Le dimensioni sono state ottimizzate secondo gli standard di rivestimento più comuni e questo ci consente di evitare sprechi, che a loro volta riducono il prezzo.



#### Progettare con uno scopo

La lastra è stata creata per sfruttare la sua altezza totale, il che rende molto più facile tagliarla per il rivestimento.



#### Installazione semplice

Il prodotto è più piccolo e leggero, il che rende più facile l'uso il trasporto e la movimentazione. Il taglio può essere fatto con strumenti semplici. I bordi sono già smussati e la lastra è sempre fornita con la rete di protezione.



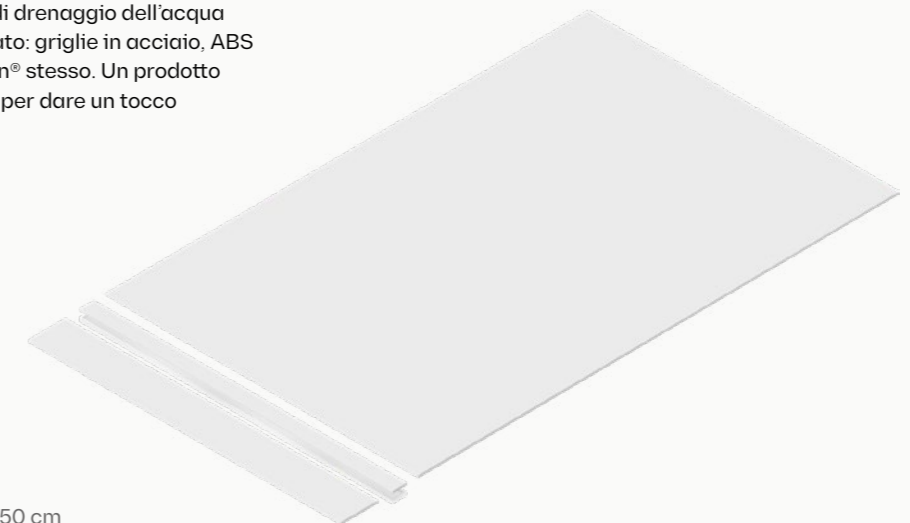
#### Design perfetto

Il design è stato concepito per posizionare le lastre verticalmente per dare una sensazione di continuità.

# Rainfloor

## Pavimento per la doccia

Soluzione in linea con le diverse tendenze di design nella zona doccia. Abbina Dekton® a qualsiasi sistema di drenaggio dell'acqua disponibile sul mercato: griglie in acciaio, ABS o rivestite con Dekton® stesso. Un prodotto elegante e di qualità per dare un tocco distintivo al bagno.

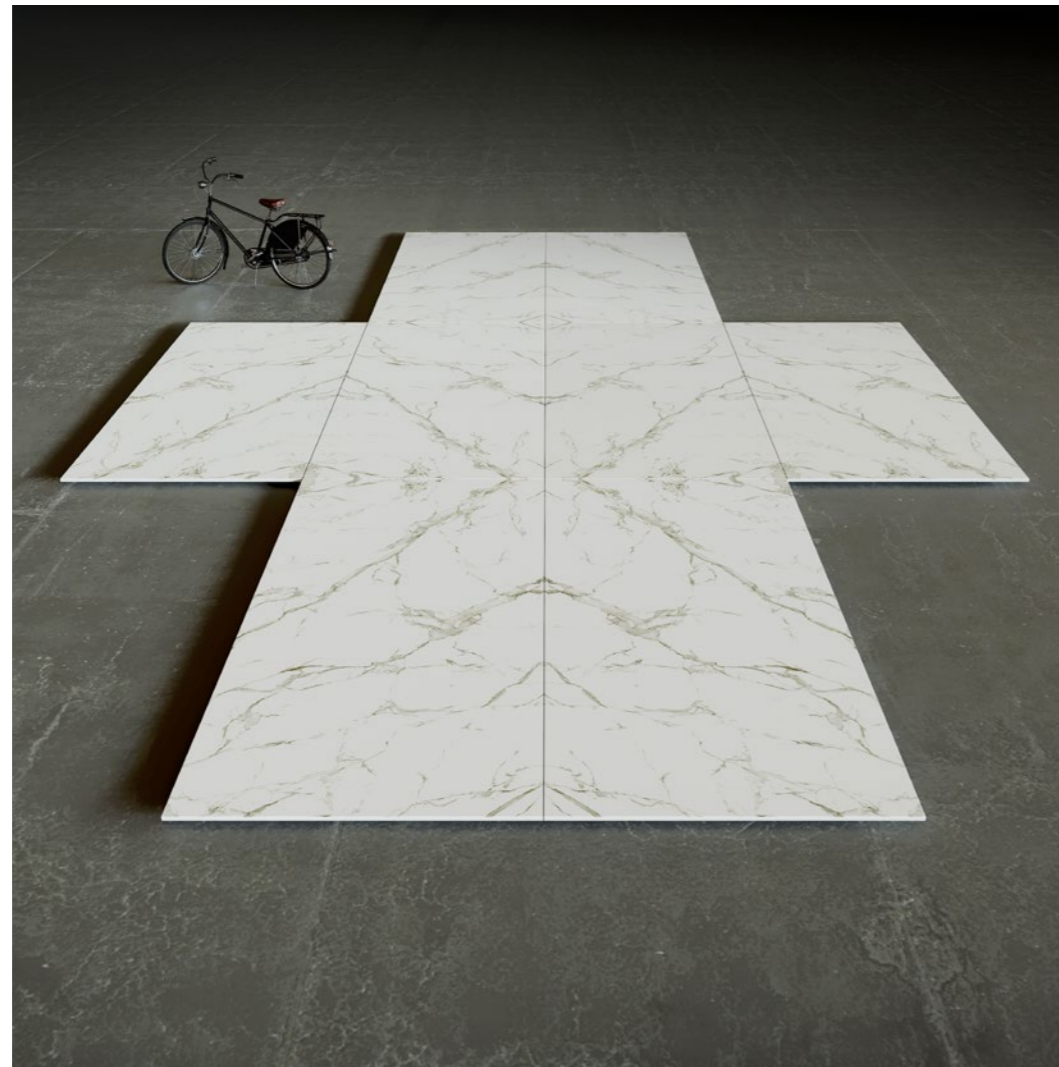


Dekton® Grip/Grip+

Lunghezza da 70 a 250 cm  
Larghezza da 70 a 150 cm

# Dekton® Design Match

Ci sono design che lasciano il segno. Venature che corrono lungo le pareti e continuano su pavimenti e facciate con motivi che sarebbero impossibili per una pietra naturale, ma non per Dekton®.



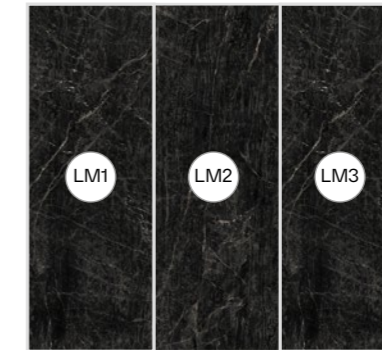
## Lineal Match

Vi presentiamo un nuovo concept che include riferimenti dello stesso colore per creare un'atmosfera fluida e continua. Focalizzato su pavimenti di grandi superfici e applicazioni di rivestimento verticale.

Un nuovo design pensato per posizionare le lastre in verticale. La lastra ruota di 180° in ciascuna delle sue iterazioni, creando così un design continuo e armonioso.

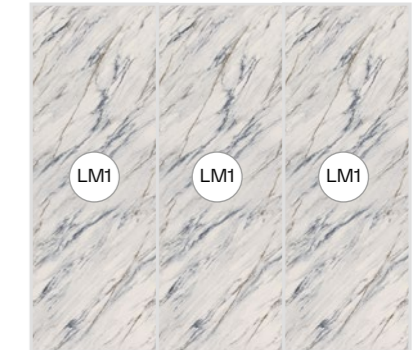
### Dekton® Somnia

Disponibile negli spessori 4, 8, 12 mm e formato Optimma 260 x 100 x 0.4 cm



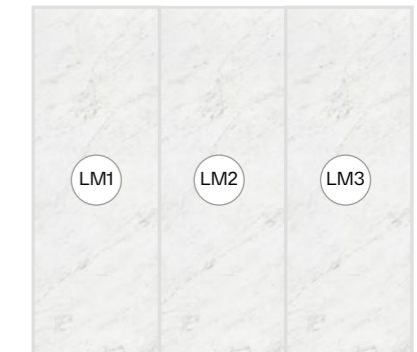
### Dekton® Trance

Disponibile negli spessori 4, 8 e 12 mm



### Dekton® Marina **NUOVO**

Disponibile negli formato Optimma 260 x 100 x 0.4 cm (LM1, LM2 e LM3)



## Book Match

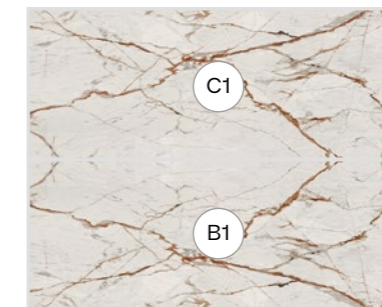
Abbiamo estrapolato dei riferimenti unici, simmetrici e intercambiabili in base ad alcuni dei nostri design, per rendere possibile una composizione a venatura continua tra una lastra e l'altra.

A ogni pezzo corrisponde una combinazione unica di numeri e lettere per selezionare il pattern che si adatta meglio alle tue esigenze, in base ai colori e agli spessori disponibili.

Materiale su richiesta, verificarne la disponibilità.

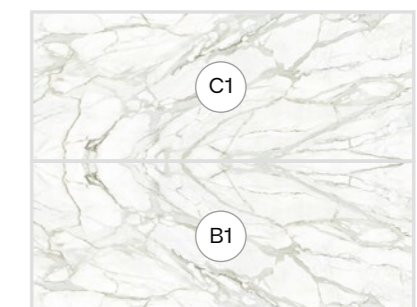
### Dekton® Awake

Disponibile negli spessori 4, 8 e 12 mm



### Dekton® Lucid e Morpheus

Disponibile negli spessori 8, 12 mm e formato Optimma 260 x 100 x 0.4 cm



Nuova Collezione

# Dekton Ukiyo



## Cosentino x Claudia Afshar

Una nuova collezione Dekton® disegnata da Claudia Afshar e ispirata al concept giapponese Ukiyo.

Lo studio di interior design di lusso Claudia Afshar Design è guidato da questa designer nata a Londra e residente a Los Angeles. Insieme al suo team di talento, Afshar crea ambienti straordinari che ridefiniscono l'opulenza nei suoi progetti globali.

Entrambi i marchi prestano una meticolosa attenzione ai dettagli e si concentrano sulla fornitura di un'artigianalità impeccabile. Dekton® Ukiyo presenta motivi strutturati e pieni di colore che offrono un'esperienza sensoriale.

Entra in un mondo in cui il tempo si è fermato e il presente è tutto ciò che conta.

Sperimenta la bellezza delle texture vive create dalla natura.



## La texture per interni.

Due modelli strutturati disponibili in cinque colori, appositamente studiati per utilizzo come rivestimento verticale indoor. Dekton® ha sviluppato queste texture in collaborazione con la designer Claudia Afshar, creando ambienti unici e pieni di fascino.

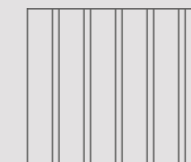
### Ukiyo GV2

**Spessori:**  
0,8 cm e 1,2 cm

**Finitura:** Matte

**Formato:**  
450 x 3.000 mm

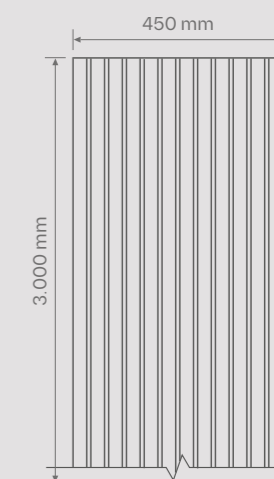
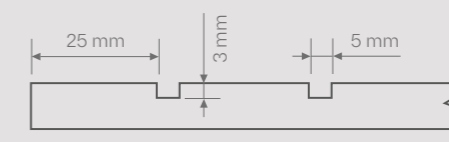
**Texture di superficie:** 25 mm  
**Scanalatura** 5 mm



→ Il numero di scanalature della superficie è 15 e la distanza tra loro è 25 mm.

→ La lastra inizia con la texture di superficie e termina con la scanalatura

**Dettaglio della sezione trasversale**



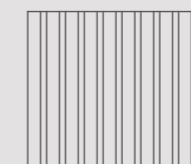
### Ukiyo GV3

**Spessori:** 1,2 cm

**Finitura:** Matte

**Formato:**  
450 x 3.000 mm

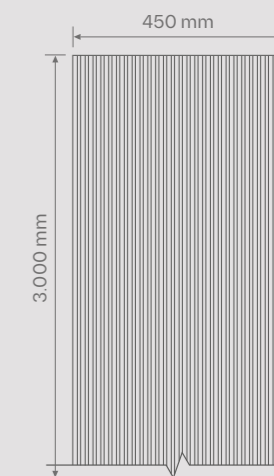
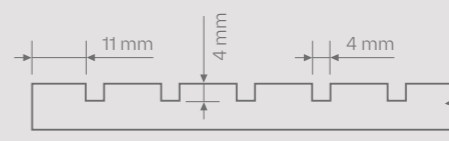
**Texture di superficie:** 11 mm  
**Scanalatura** 4 mm



→ Il numero di scanalature della superficie è 30 e la spaziatura tra loro è di 11 mm.

→ La lastra inizia con la texture di superficie e termina con la scanalatura

**Dettaglio della sezione trasversale**







→ Rivestimento Dekton® Ukiyo Kreta GV2 e Dekton® Kreta  
→ Pavimentazione Dekton® Albarium 22 / Piano di lavoro Scalea® Arabescato

## Bromo

Una sfumatura grigio scuro ispirata all'ardesia, caratterizzata da una lieve grafica sbiadita e da una texture accuratamente realizzata con un'estetica naturale.



### Ukiyo GV2

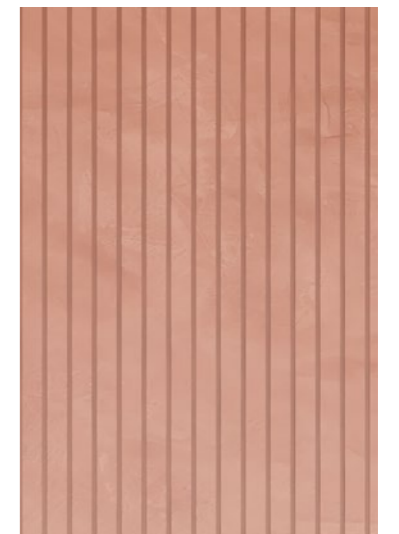


## Umber

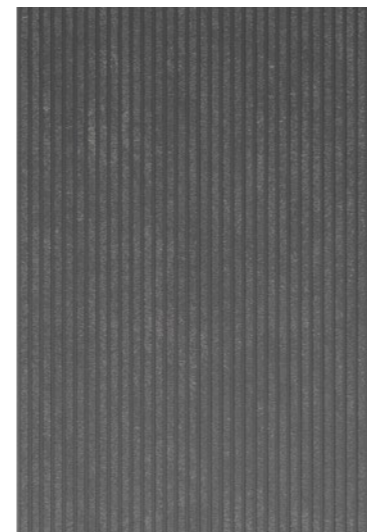
Questo color terracotta è caratterizzato da un pigmento rossastro naturale che crea una superficie texturizzata calda che aggiunge carattere a qualsiasi spazio.



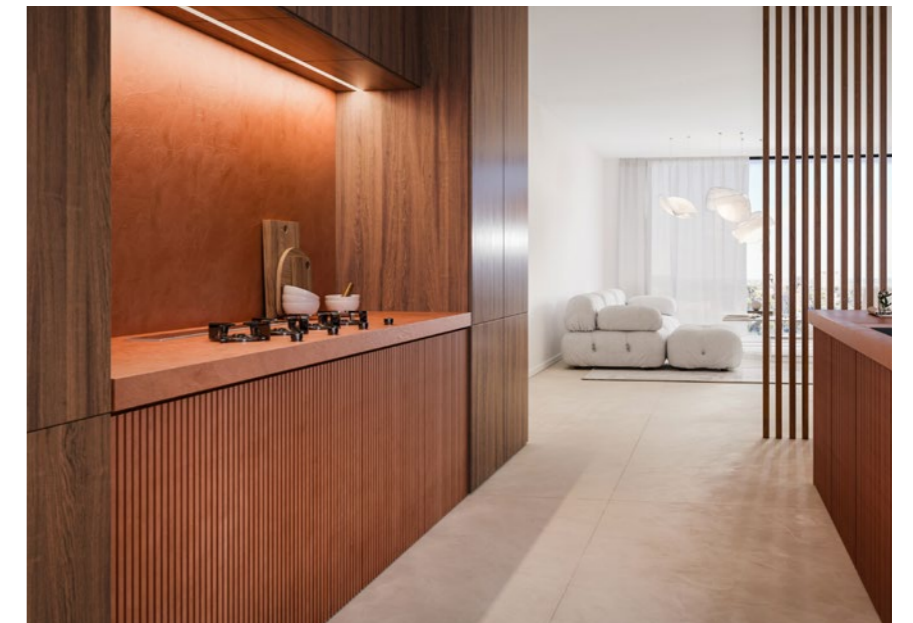
### Ukiyo GV2



### Ukiyo GV3



### Ukiyo GV3



## Nacre

Una sfumatura crema caratterizzata da dettagli lievi, dal microcemento fine all'intonaco a calce.

### Ukiyo GV2



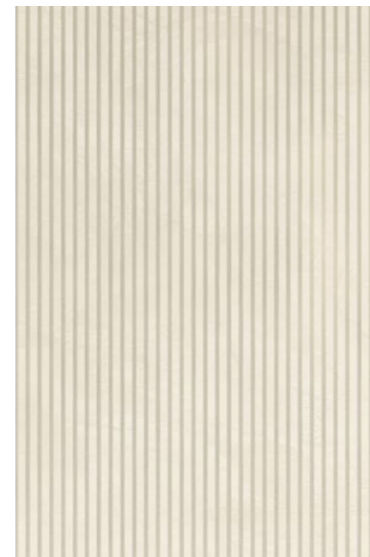
## Kreta

Ispirato al cemento, questo design è uniforme e controllato. Può servire a creare spazi più chiari o più scuri.

### Ukiyo GV2



### Ukiyo GV3

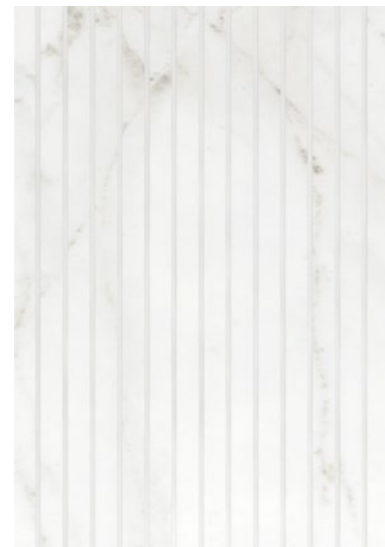


### Ukiyo GV3





Ukiyo GV2



Ukiyo GV3



## Rem

Il suo intricato design con venature marroni e grigie e accenni dorati riflette la struttura lineare del marmo Calacatta Lincoln.

## Avvertenze

Dekton® Ukiyo è stato progettato appositamente per l'uso in rivestimenti verticali interni. Non utilizzare come superficie orizzontale.

Esistono limitazioni per l'uso sui rivestimenti esterni come indicato nel Manuale d'uso riguardante le applicazioni generali dei prodotti Dekton®. L'uso improprio al di fuori dei limiti può comportare il deterioramento dell'aspetto superficiale del prodotto.

I reclami relativi a questo deterioramento dell'aspetto in applicazioni diverse dall'uso previsto non sono coperti dalla Garanzia Cosentino®.

Per ulteriori informazioni, fare riferimento alle specifiche del prodotto e al manuale utente disponibili presso il rappresentante di vendita Cosentino®.



## Nuova Collezione

# Pietra Kode

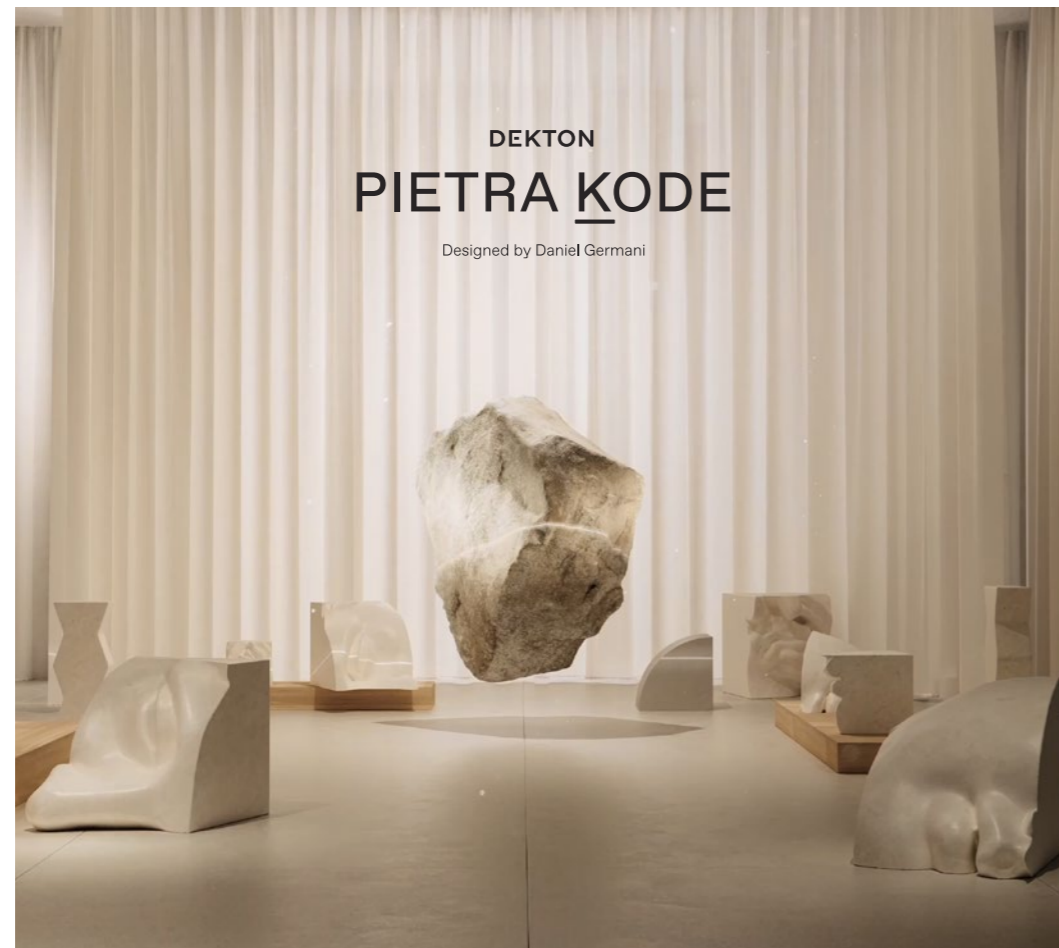
Vi presentiamo Pietra Kode:  
le pietre italiane di un tempo  
rivisitate da Dekton per  
l'architettura di domani.



Decodifichiamo le pietre che hanno incantato gli architetti dell'antichità per soddisfare le esigenze dell'architettura e del design contemporanei; ne scomponiamo la struttura molecolare per ricrearle nuovamente con la tecnologia proprietaria di Cosentino®, che ne migliora le prestazioni per farle diventare Dekton®: la pietra ultracompatta ad alte prestazioni.

Duemila anni fa, Vitruvio formulò tre principi che hanno guidato l'evoluzione dell'architettura fino ai giorni nostri.

Riformulata attribuendole un nuovo significato che soddisfa le esigenze di architettura e design future, mantenendo il codice di bellezza condivisa che si è evoluta attraverso i secoli, connettendo classicismo e modernità.



### Pietra Kode è un viaggio attraverso la storia, l'architettura senza tempo e il design.

La ricerca è alla base di ciò che facciamo. Studiare i comportamenti, capire le richieste del mercato e cercare sempre di essere un passo avanti.

La domanda è quindi diventata: Come possiamo sviluppare una collezione che migliori i capolavori della natura? Come possiamo catturare e reinterpretare tutte le sue splendide imperfezioni? Come iniziamo il viaggio con Pietra Kode?

Questo viaggio ci porta in Italia. Vicenza, Travertino e Ceppo sono al centro di questa collezione senza tempo. Pietre che ci fanno viaggiare nello spazio e nel tempo. Attingendo al meglio che la natura ha da offrire, Pietra Kode è una collezione radicata nell'architettura classica italiana, con uno sguardo al futuro... uno sguardo che si inserisce perfettamente nei codici del design contemporaneo.

Pietra Kode è uno strumento versatile nelle mani di architetti e creativi. Facciate, pavimenti, bagni, cucine, mobili e molte altre applicazioni prendono vita grazie alle prestazioni senza pari di Dekton®.

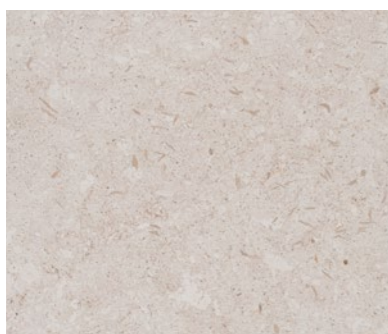
**Daniel Germani**





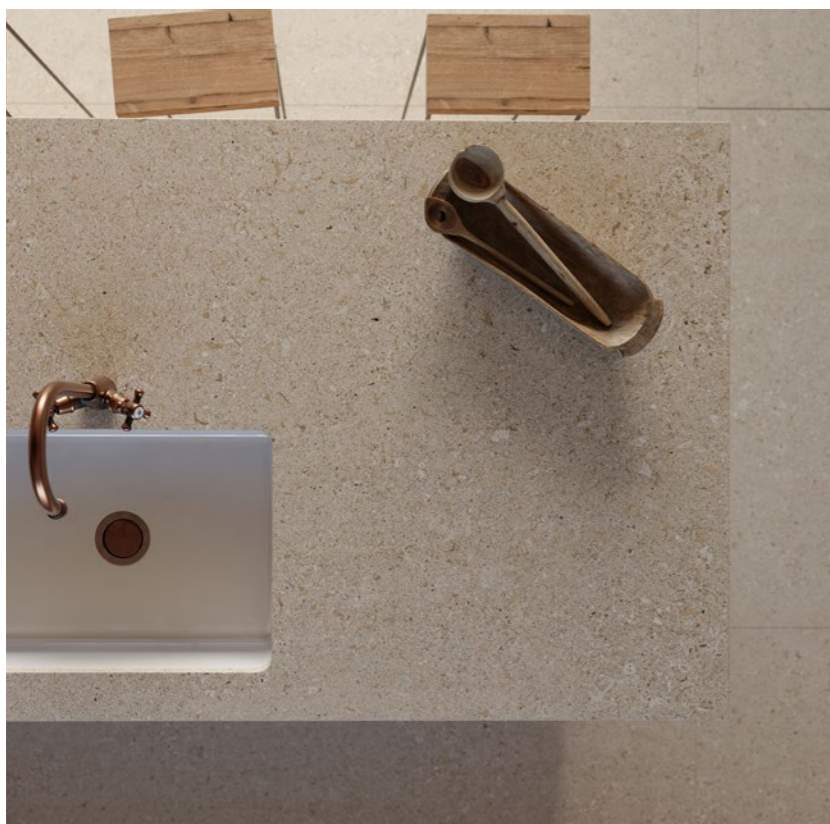
### VK01 Nebbia

Con una base bianco crema a grana fine punteggiata da calde tonalità tortora, questo colore versatile, ideale per facciate, pavimenti e qualsiasi rivestimento per interni ed esterni, è una reinterpretazione della texture del Grigio Alpi, varietà con macrofossili della Pietra di Vicenza estratta fin dall'epoca romana. Il suo design uniforme lo rende particolarmente adatto per applicazioni in cui è richiesta una continuità del disegno attraverso un richiamo di questo sulla costa.



### VK03 Grigio

Una danza di sfumature grigie con tocchi caldi si combina perfettamente con toni crema e tortora così come con i legni. VK03 Grigio ispirato alla pietra Grigio Alpi, un tipo di Pietra di Vicenza con macrofossili realizzati dall'architetto rinascimentale Andrea Palladio, che lo utilizzò in ville e palazzi nel vicentino. Il suo design lo rende particolarmente adatto per applicazioni in cui è richiesta una continuità del disegno attraverso un richiamo di questo sulla costa.



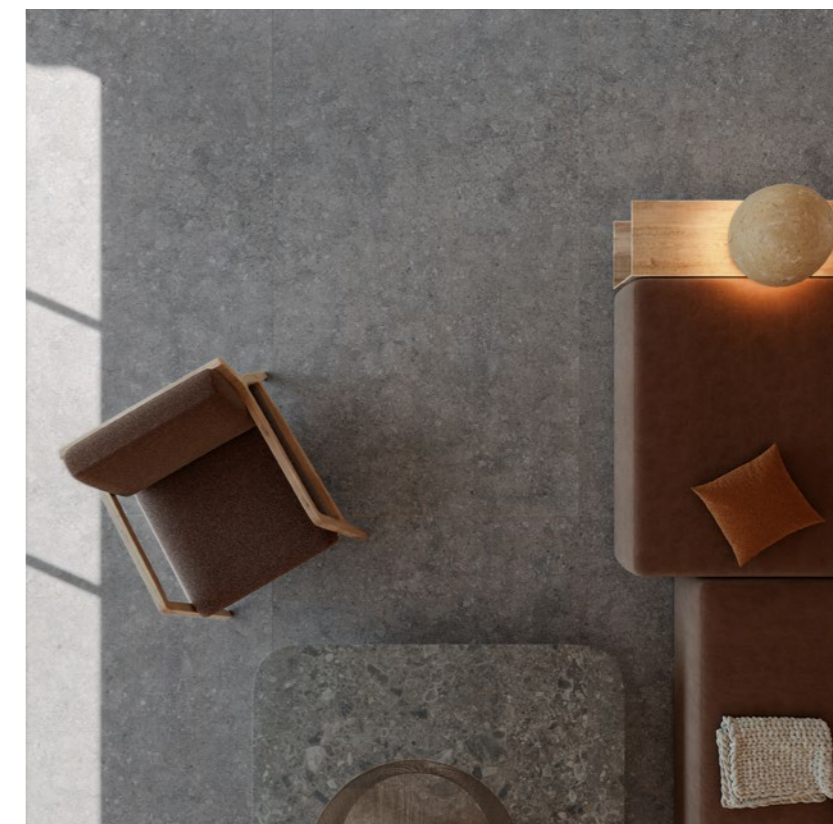
### VK02 Avorio

Con una sfumatura beige chiaro e una finitura estremamente naturale, VK02 Avorio si ispira all'omonima pietra Avorio, materiale italiano caratterizzato dalla presenza di conchiglie fossili. Il suo design uniforme lo rende particolarmente adatto per applicazioni in cui è richiesta una continuità del disegno attraverso un richiamo di questo sulla costa.



### VK04 Grafite

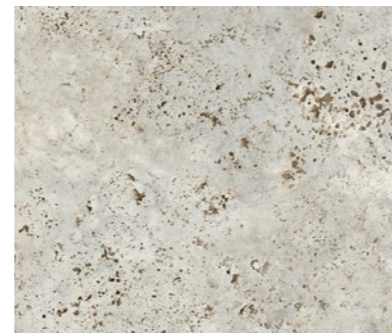
Il suo sfondo scuro, un mix di nero e grigio intervallati da macchie biancastre e rossastre simili a nuvole, reinterpreta la texture del calcare scuro a grana fine. Il suo design uniforme lo rende particolarmente adatto per applicazioni in cui è richiesta una continuità del disegno attraverso un richiamo di questo sulla costa.





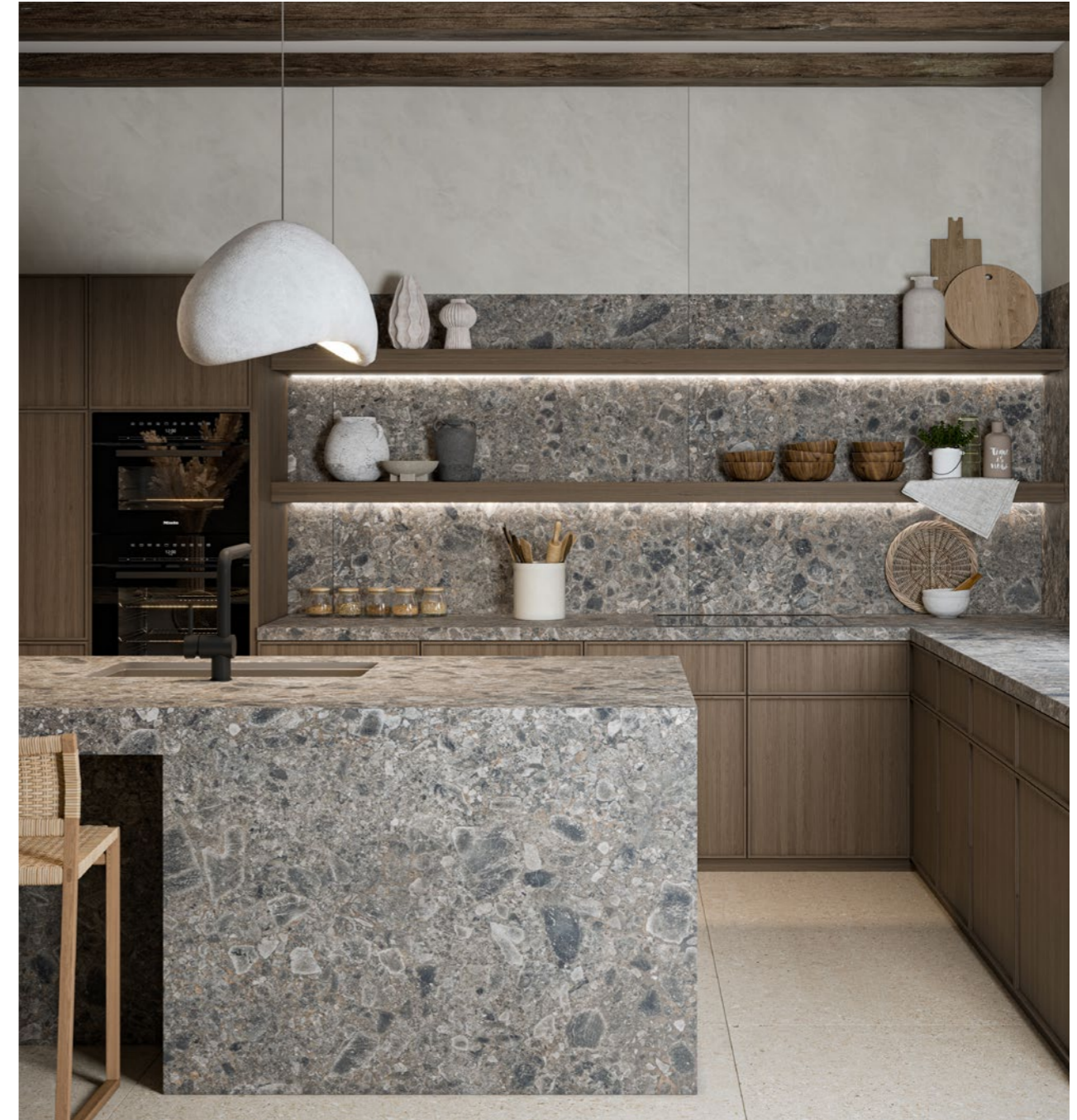
### TK05 Sabbia

Il motivo delle venature di questo colore, che ricrea il travertino italiano, attraversa ogni pezzo in modo casuale e colorato, arricchendolo di sfumature. Questa accattivante ricodifica del colore della pietra naturale esalta la forza del suo design originale, conferendogli una bellezza e una resistenza incomparabili, perfette per uno stile rustico o naturale.



### TK06 Marmorio

È la pietra romana per eccellenza. La sua struttura a righe porose conferisce un aspetto elegante, luminoso e leggero a qualsiasi design e trae ispirazione dal Travertino Navona, una pietra naturale estratta vicino a Tivoli, a est di Roma.



### GK07 Ceppo

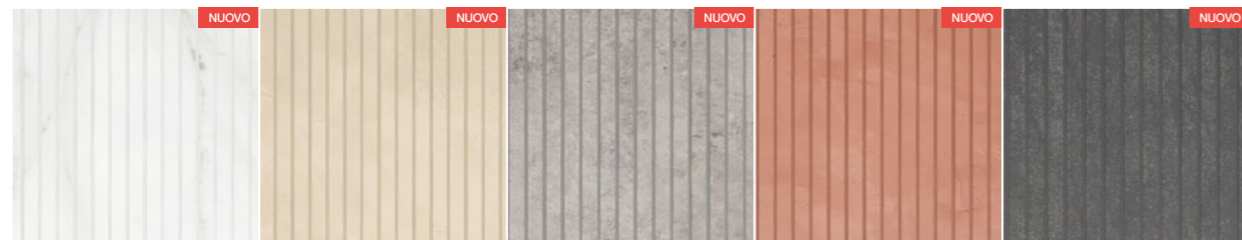
La caratteristica struttura multiforme e i toni grigio/blu del Ceppo di Gré Italiano ispira questo colore unico. Ideale sia per spazi interni che esterni, il suo design senza tempo lo rende una scelta perfetta per design classici o moderni.





## Dekton® - Nuovi arrivi

### Serie Ukiyo



Rem GV2      Nacre GV2      Kreta GV2      Umber GV2      Bromo GV2

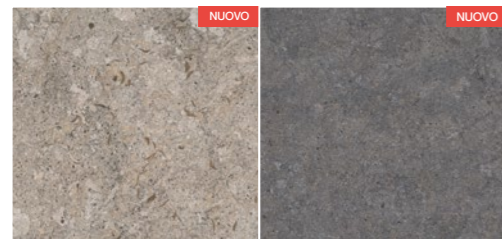


Rem GV3      Nacre GV3      Kreta GV3      Umber GV3      Bromo GV3

### Serie Pietra Kode



VK01 Nebbia      TK05 Sabbia      K 06 Marmorio      VK02 Avorio      GK07 Ceppo



VK03 Grigio      VK04 Grafite

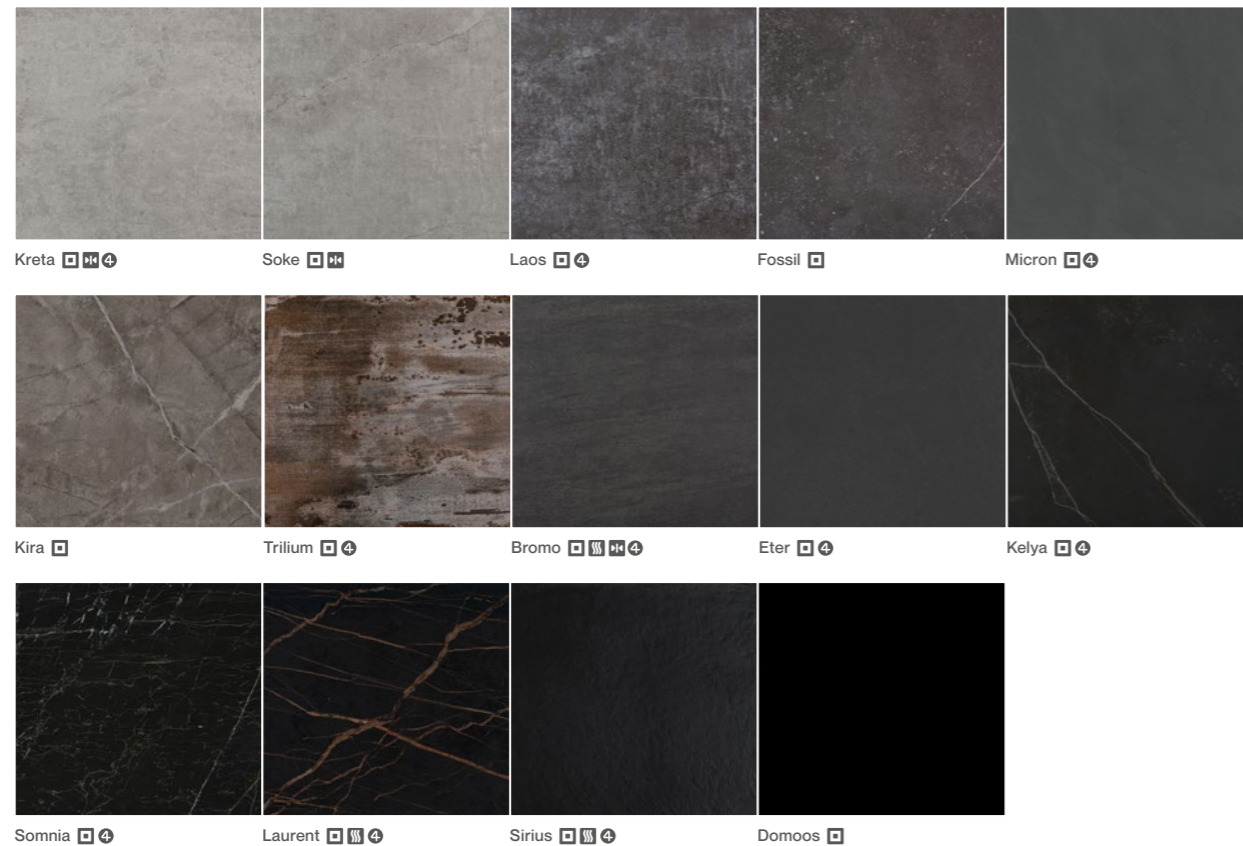


→ Pavimentazione Dekton® TK06 Marmorio e rivestimento murale Dekton® Ukiyo Rem GV2 e Dekton® Rem

# Collezione Dekton®



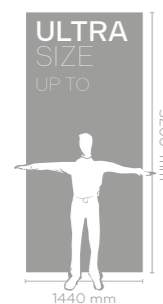
## Collezione Dekton®





Il trattamento Grip+ è consigliato solo per pavimenti con particolari requisiti antiscivolo.

Lo spessore di 4 mm è fornito in unità di 10 o 25 lastre.

Il materiale verrà fornito dalla sede di Cosentino, vedi tempi di consegna.




















-  LUCIDA
-  FINITURA OPACA
-  FINITURA TEXTURIZZATA
-  VELVET
-  DEKTON GRIP+, LA SOLUZIONE ANTI-SCIVOLO PER LE AREE UMIDE
-  DEKTON SLIM PROTEK 4MM
-  DEKTON QUICK CUT TECHNOLOGY

DEKTON  
**Quick Cut™**  
Technology




## Collezione Dekton®

GRUPPO 0		GRUPPO 1		GRUPPO 2	
AERIS	  	BROMO	  	ALBARIUM 22	  
DANAE	  	FOSSIL		ARGENTIUM	  
ETER	 	KAIROS 22		DOMOOS	
KEON	 	KOVIK	 	KELYA	
MOONÉ	 	KRETA	 	KIRA	
		NILIUM 22		LAGUNA	 
		SASEA	  	LAOS	
		SIRIUS	 	LUNAR 22	  
				MARINA	 
				MICRON	
				NACRE	  
				SOKE	
				TRILIUM	
				UMBER	
				ZENITH	 
				VK02 AVORIO <a href="#">NUOVO</a>	  
				GK07 CEPPO <a href="#">NUOVO</a>	 
				VK03 GRIGIO <a href="#">NUOVO</a>	 
				VK04 GRAFITE <a href="#">NUOVO</a>	
				TK06 MARMORIO <a href="#">NUOVO</a>	  
				VK01 NEBBIA <a href="#">NUOVO</a>	 
				TK05 SABBIA <a href="#">NUOVO</a>	  

## GRUPPO 3

AURA 22	 
DAZE	 
ENTZO 22	
LAURENT	 
MORPHEUS	 
NEURAL	  
OPERA	 
REM	  
REVERIE	 
SOMNIA	
UYUNI	

## GRUPPO 4

MORPHEUS BOOKMATCH <a href="#">NUOVO</a>	 
SOMNIA LINEALMATCH <a href="#">NUOVO</a>	

## Collezione XGloss

### GRUPPO 1

DUNNA [NUOVO](#)



### GRUPPO 3

MALIBU



NATURA 22



SALINA



### GRUPPO 4

ARGA



AWAKE



BERGEN



HALO



HELENA 22



KHALO



LIMBO



LUCID



TAGA



TRANCE



VIGIL



### GRUPPO 5

AWAKE BOOKMATCH [NUOVO](#)



LUCID BOOKMATCH [NUOVO](#)



TRANCE DESIGNMATCH [NUOVO](#)

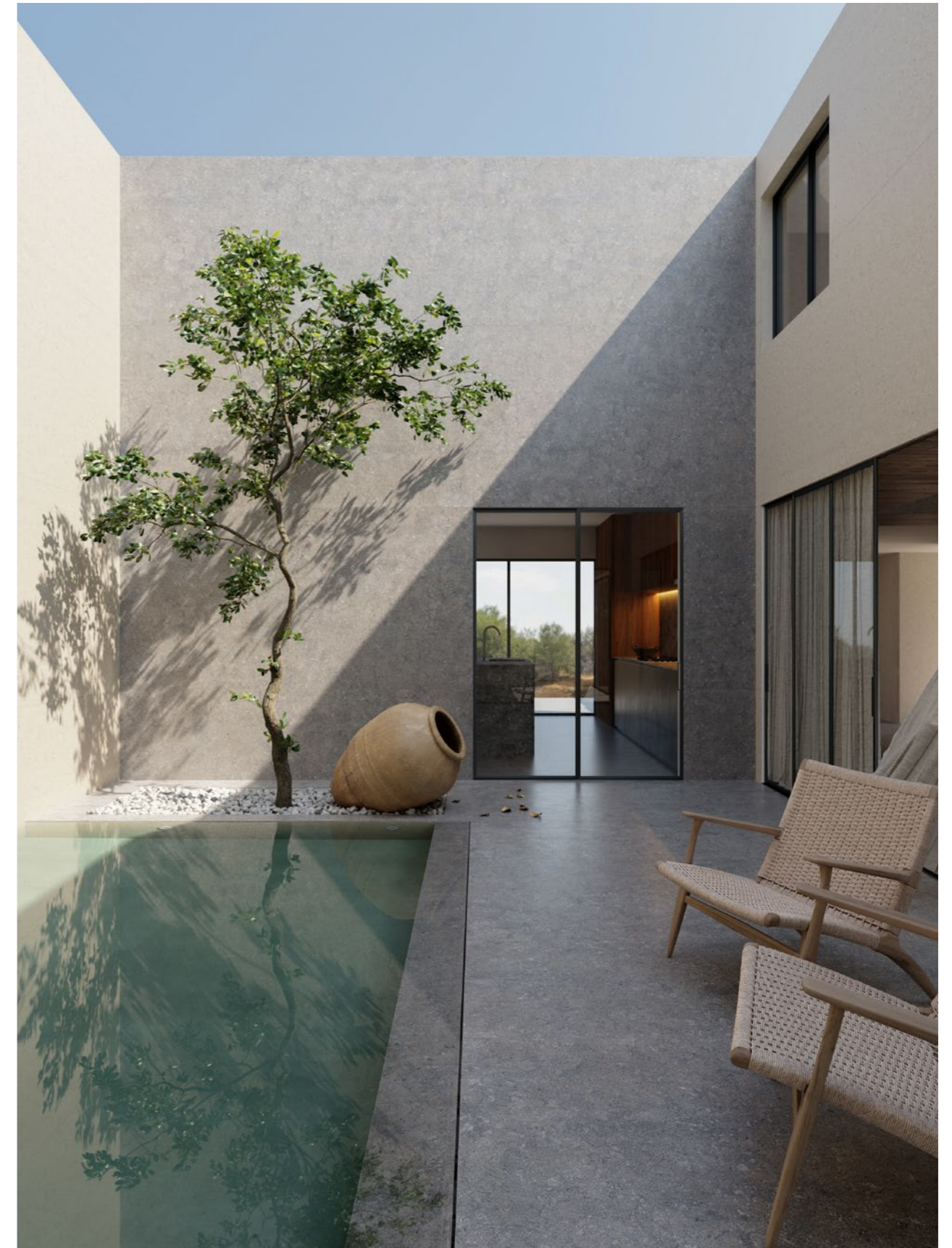


A causa della sua lucentezza intensa, XGloss richiede una manutenzione e una cura particolari, in particolare con le tonalità più scure, dove il colore nero intenso può rivelare piccoli dettagli.

I campioni forniti non garantiscono che la fornitura sarà assolutamente identica per tonalità e grana. Vedi Condizioni Generali di Vendita.



→ Piano di lavoro e rivestimento murale Dekton® XGloss Vigil



→ Pavimentazione e rivestimento murale Dekton® VK04 Grafite



# Silestone®

La superficie minerale Hybriq+® a basso contenuto di silice

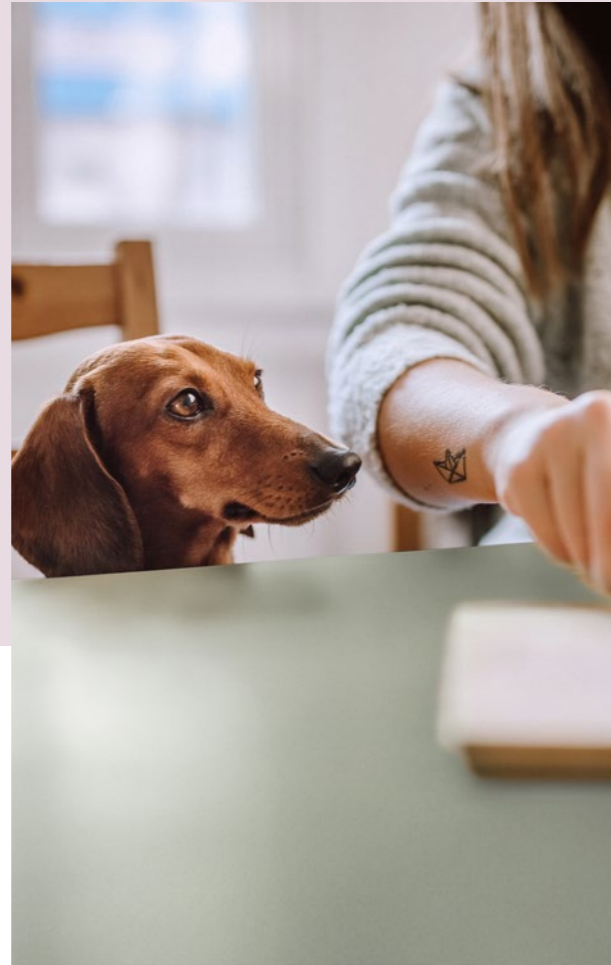
Silestone® è una superficie minerale a basso contenuto di silice composta da minerali di prima qualità e materiali riciclati, che utilizza la rivoluzionaria tecnologia Hybriq+®.

## Vantaggi di Silestone®.

Silestone® è estremamente resistente in cucine, bagni e altri spazi esposti ad attività e utilizzo costanti. Inoltre, offre una gamma illimitata di colori e texture.

Silestone® presenta molti vantaggi, tra cui una manutenzione minima, un'elevata resistenza a macchie e graffi e un basso tasso di assorbimento dei liquidi. Questa resistenza ai liquidi e le fughe minime rendono Silestone® la soluzione ideale per i luoghi in cui sono presenti liquidi. Silestone® è resistente pertanto può essere utilizzato a lungo nel tempo, oltre le aspettative.

Le proprietà di Silestone® sono il risultato di anni di costante innovazione che garantiscono la massima igiene e sicurezza.



## Resistente ai graffi e agli acidi

Silestone® ha un alto livello di resistenza a graffi e rigature, nonché ad aggressioni esterne e acidi comuni nell'uso quotidiano della cucina.

## Resistenza agli urti

L'elevata resistenza agli urti di Silestone® consente di poggiarvi oggetti molto duri (pentole, vassoi, ecc.) in totale tranquillità.

## Resistenza alle macchie

Silestone® è una superficie non porosa altamente resistente alle macchie, da quelle di caffè, vino, succo di limone, olio, aceto e trucco a molti altri prodotti di uso quotidiano.

25 anni  
garanzia

silestone®



# Il 2020 segna l'inizio di una nuova tecnologia rivoluzionaria che riduce il contenuto di silice cristallina in Silestone®

Nel 2020 abbiamo lanciato la nostra rivoluzionaria tecnologia Hybriq+® che riduce drasticamente il contenuto di silice cristallina nella composizione di Silestone®, unendo minerali di alta qualità e materiali riciclati per creare una nuova categoria di prodotti: Le superfici minerali Hybriq+®.

## Silestone® con HYBRIQ+® Technology



				
<b>10%-40%</b>	<b>100%</b>	<b>100%</b>	<b>0%</b>	<b>Min 20%</b>
Contenuto di silice cristallina	Acqua riciclata	Energia rinnovabile	Scaricato in acqua	Materiali riciclati



Si prega di verificare su [cosentino.com](https://www.cosentino.com) la disponibilità dei prodotti con Hybriq+®

## Formati Silestone®

Possibilità infinite per applicazioni interne.

Silestone® è disponibile in lastre fino a 327 x 159 cm e in piastrelle da 30 x 30 cm, 40 x 40 cm, 60 x 60 cm, 60 x 30 cm e 60 x 40 cm. Queste sono commercializzate con spessori di 12, 20 e 30 mm. Inoltre, è possibile combinare diversi pezzi per simulare bordi più spessi.



### Grande formato

Lastra Jumbo → 327 x 159 cm  
Lastra Standard → 306 x 140 cm

### Lastre Jumbo

Cosentino® offre lastre Silestone in formato Jumbo (massimo 327 x 159 cm). Questo formato consente di creare grandi superfici con fughe minime, versatilità di design e una migliore igiene. In questo modo, l'uso delle lastre è ottimizzato e gli sprechi sono ridotti al minimo.



### Formato pavimento

- 30 x 30 cm
- 40 x 40 cm
- 60 x 60 cm
- 60 x 30 cm
- 60 x 40 cm
- Formati su misura



### Spessori

- 12 mm
- 20 mm
- 30 mm
- Spessori personalizzati aggiungendo pezzi diversi

## Texture Silestone®

Percezione sensoriale della superficie.

Per adattarsi a tutti gli stili, Silestone® offre texture diverse per qualsiasi sua applicazione. Lucida, Suede o Volcano sono tre possibilità che ti consentono di avere il piano di lavoro, i pavimenti o le pareti con la texture che hai sempre desiderato.



### Lucida

Lucentezza estrema, superficie liscia al tatto e colore uniforme, intenso e coerente.



### Suede

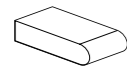
La finitura extra opaca, offre una superficie piatta e non ruvida, che trasmette un'esperienza unica al tatto in termini di bellezza e finezza.



### Volcano

Texture rustica, ruvida al tatto, ma morbida allo stesso tempo, che offre una superficie attraente e piacevole da toccare.

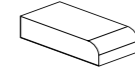
## Profili 2 cm



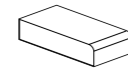
Toro



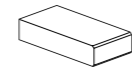
Mezzo toro



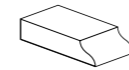
1/4 Toro



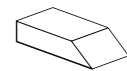
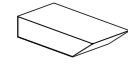
Costa retta



Costa retta bisellata



Becco d'oca

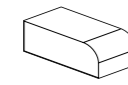
Naso di squalo  
capovolto

Naso di squalo

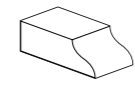
## Profili 3 cm



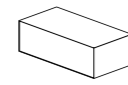
Toro



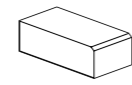
Mezzo toro



Becco d'oca

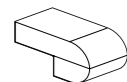


Costa retta

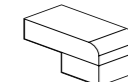


Costa retta bisellata

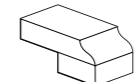
## Profili 4 cm



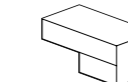
Toro scatolato



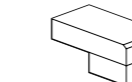
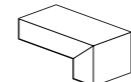
Mezzo toro scatolato



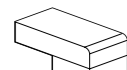
Becco d'oca scatolato



Costa retta scatolata

Costa retta bisellata  
scatolata

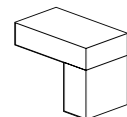
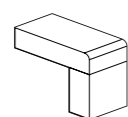
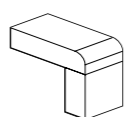
Velella classica



Cascata

Becco d'oca  
scatolato

## Altri profili

Costa retta lucida +  
scatolato non bisellato1/4 Toro e scatolato  
non bisellatoMezzo toro e  
scatolato non  
bisellato

## Profili

Silestone® permette di applicare lavorazioni di taglio e lucidatura su misura creando bordi di ogni tipo, in questa sezione sono raccolti alcuni tra i più richiesti dai nostri clienti, le combinazioni sono infinite.





Nuova Collezione

# Le Chic



Le Chic è una collezione unica che ridefinisce un classico senza tempo. Un passo avanti nelle superfici con venature. Estetica emblematica ispirata alla pietra naturale che dà vita al fascino degli iconici spazi parigini e vittoriani.

La collezione Silestone® Le Chic rivisita le sfumature classiche attraverso un'interpretazione moderna. Nuovi colori distintivi ritraggono un senso di fascino senza tempo con un pizzico di nostalgia.

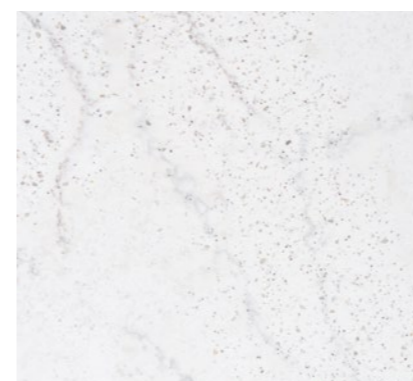
Raffinatezza ed eleganza vengono catturate con venature espressive e accenti metallici attraverso l'artigianalità e l'innovazione. Sfondi color crema e ricchi di colori creano motivi pieni di profondità.

Scopri  
la collezione.  
Accogli il modo  
di vivere Le Chic.

■ silestone

## Le Chic

Collection



### Eclectic Pearl

Un deserto argenteo  
intriso di luce.

Flussi continui di toni delicati incastonati di granuli come diamanti su gioielli. Eclectic Pearl ipnotizza grazie alle delicate venature, texture e accenti metallici su tutta la superficie.



### Versailles Ivory

Venature dorate dal carattere maestoso.

Versailles Ivory è il tono più caldo della collezione. Marmorizzazione bicolore molto tenue sullo sfondo con effetti sfumati, ipnotizza con le luci intermittenti del suo scintillio dorato.



→ Cucina isola e Top tavolo Silestone® Eclectic Pearl



### Victorian Silver

#### Motivi evocativi di fiumi perlati.

Morbida e delicata marmorizzazione bicolore sullo sfondo, con effetti sfumati e grande profondità. Il tono freddo dello sfondo si fonde con le sue venature argento e grigio scuro, per creare un colore elegante che si adatta perfettamente ai toni caldi e freddi.



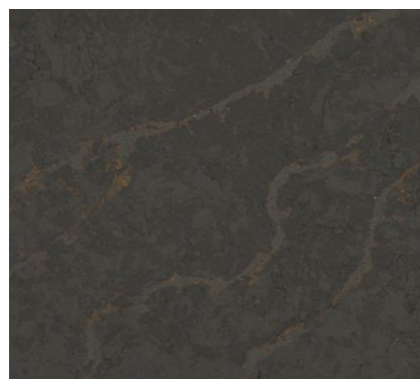
### Parisien Bleu

#### Evocativo della Città delle Luci.

Parisien Blue vanta un profondo tono bluastro con forte personalità e grande carattere. Ispirato alle sfumature viste nelle famose pietre imperiali romane, combinate con sottili venature nei toni dell'ocra.



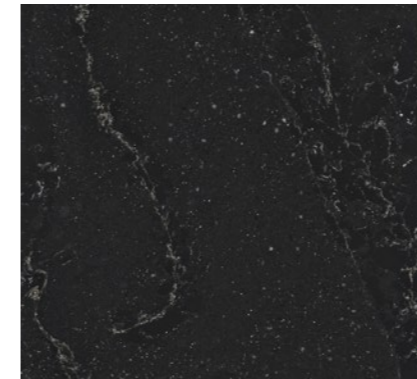
→ Cucina isola, Piano di lavoro e Revestimento murale Silestone® Romantic Ash



### Bohemian Flame

Un tocco sfolgorante di lustrini ramati.

Bohemian Flame presenta sottili venature sinuose con intarsi metallici nelle sfumature del rame. Si ispira al movimento delle colate dorate di lava che generano crepe sul suolo vulcanico. Ricorda la fiamma dorata delle candele che si muove con calma accentuando piccoli pezzi metallici.



### Romantic Ash

Particelle di cristallo intenso e argento in movimento.

Venature e granuli di varie dimensioni riportano a galla i ricordi di una Via Lattea visibile su un limpido cielo stellato. L'accento del blu rafforza la profondità di Romantic Ash.



Nuova Collezione  
**Urban Crush**

Le linee della metropolitana pompano le sue vene rafforzando il suo battito. Ogni angolo brulica di movimento, felicità, gioia, gusto... È Urban Crush.

**Pensato per chi ama lo stile industriale. Per persone consapevoli e rispettose.**

All'apparenza, non dà nell'occhio. Le sfumature opache della collezione si presentano come il background più industriale. Un partner perfetto e naturale per spazi essenziali ed eclettici. Ma visto da vicino, Urban Crush è un'esplosione di intensità. È progettato per infondere vita agli spazi.



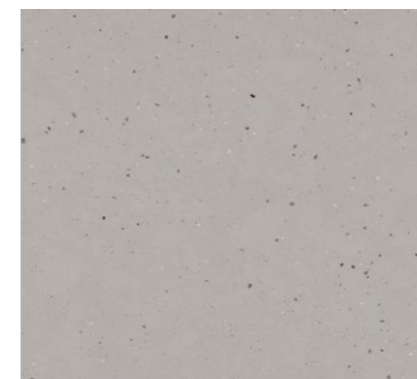
La città non dorme mai



## Lime Delight

Il riflesso del sole dell'edificio attiguo.

I toni beige strutturati di Lime Delight sono una base versatile per qualsiasi design interno, dagli spazi tranquilli e trasparenti alle proposte più inaspettate. Le sue tonalità calde e brillanti ricordano la luminosità del famoso Marbella limestone.



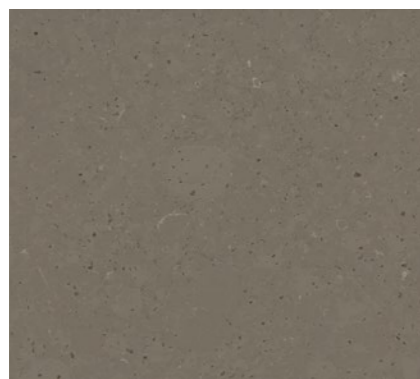
## Concrete Pulse

La città non dorme mai.

Il tono grigio di Concrete Pulse è perfetto per interni eclettici nei quali contribuisce a creare un vivace gioco di contrasti. Questo tono di grigio grezzo naturale gioca allegramente con luci e ombre.



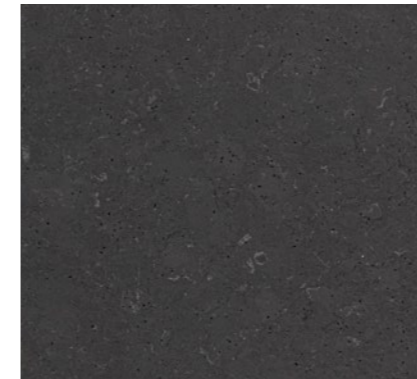




### Brass Relish

#### Il tramonto in città.

Il marrone granulato di Brass Relish si fonde perfettamente con i colori e gli elementi di design del moderno stile vintage. Questo sofisticato ed elegante colore rappresenta l'arenaria a grana fine.



### Cinder Craze

#### Il tocco delle superfici industriali.

I toni quasi neri e granulosi di Cinder Craze aggiungono stile, personalità e vitalità agli interni di ispirazione industriale. Si tratta di una reinterpretazione moderna dell'arenaria nera. Combina grana e accenti scuri con venature bianche.



## Silestone® - Nuovi arrivi

### Serie Le Chic

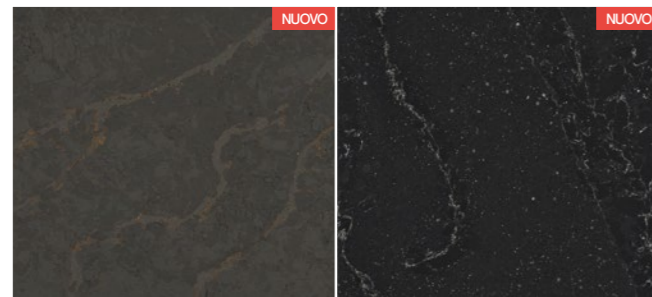


Eclectic Pearl

Versailles Ivory

Victorian Silver

Parisien Bleu



Bohemian Flame

Romantic Ash

### Serie Urban Crush



Lime Delight

Concrete Pulse

Brass Relish

Cinder Craze

## Collezione Silestone®

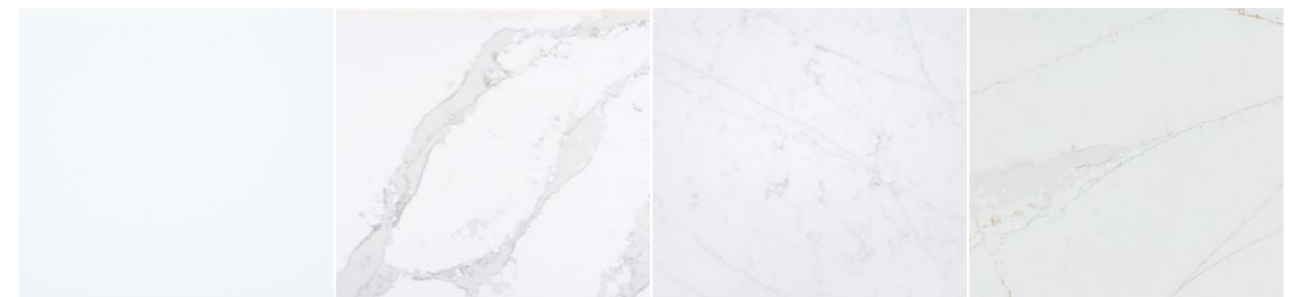


Iconic White

Blanco Zeus

Miami Vena

Nolita 23



Miami White 17

Et. Calacatta Gold

Et. Statuario

Ethereal Glow



Ethereal Haze

Ethereal Noctis

Ethereal Dusk

Blanco Maple 14



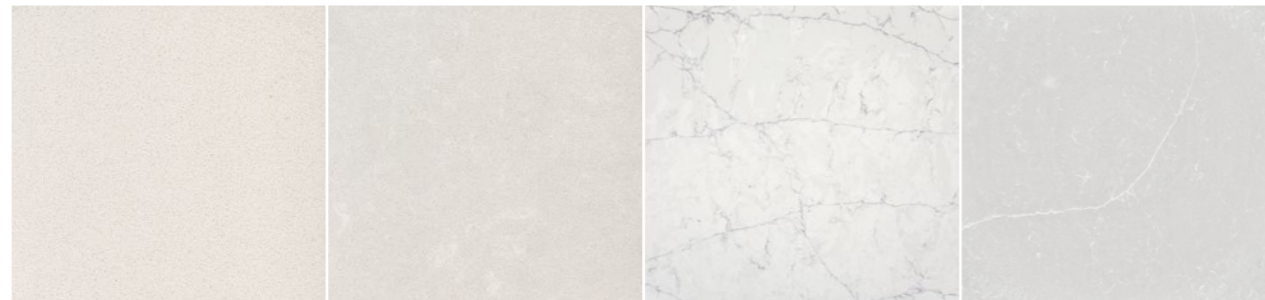
Blanco Norte 14

Blanco Stellar 13

White Arabesque

Snowy Ibiza

## Collezione Silestone®

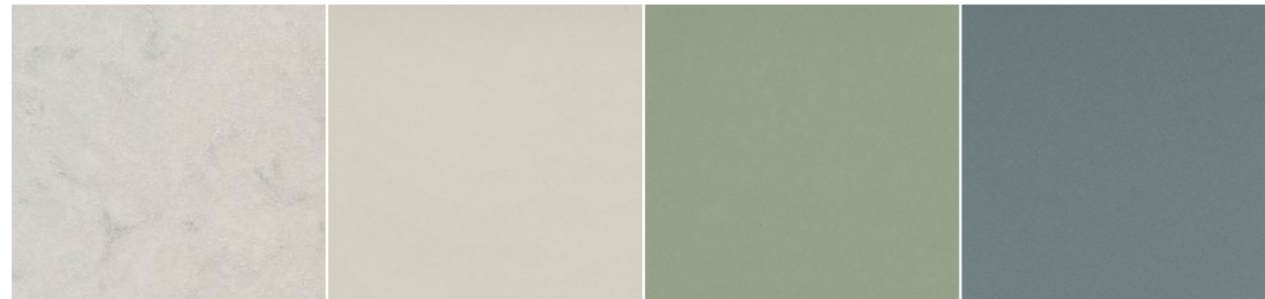


White Storm 14

Yukon

Pearl Jasmine

Desert Silver



Lagoon

Faro White

Posidonia Green

Cala Blue

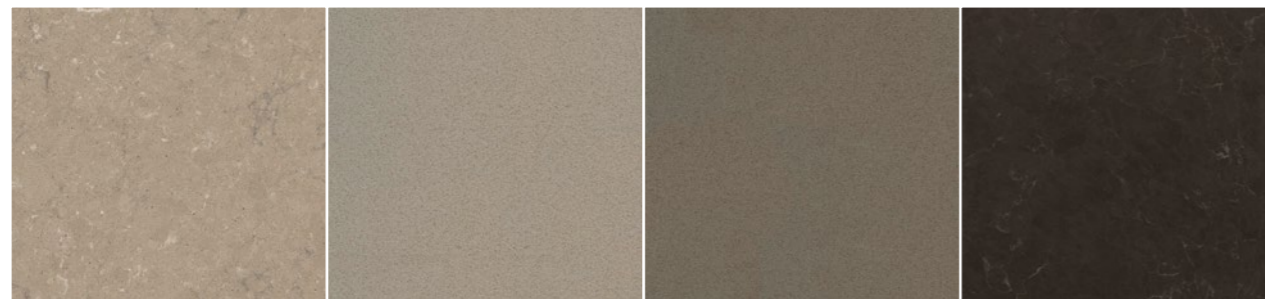


Arcilla Red

Poblenu

Et. Serena

Royal Reef

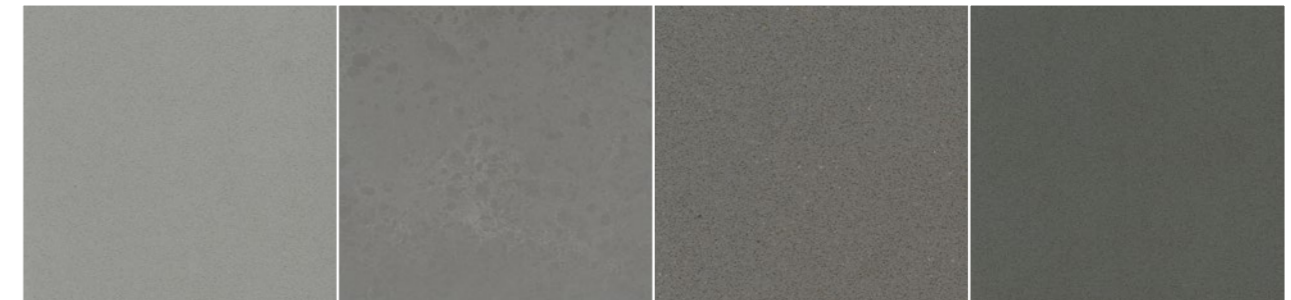


Coral Clay Colour

Rougui

Noka

Calypso

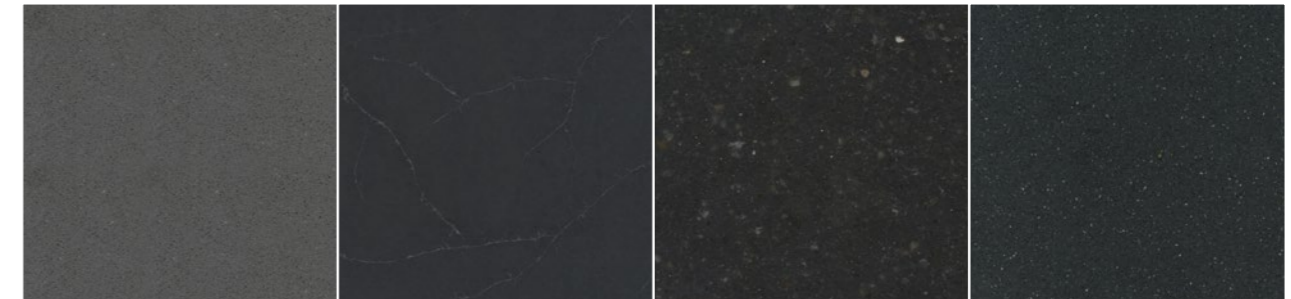


Kensho

Seaport

Gris Expo

Cemento Spa

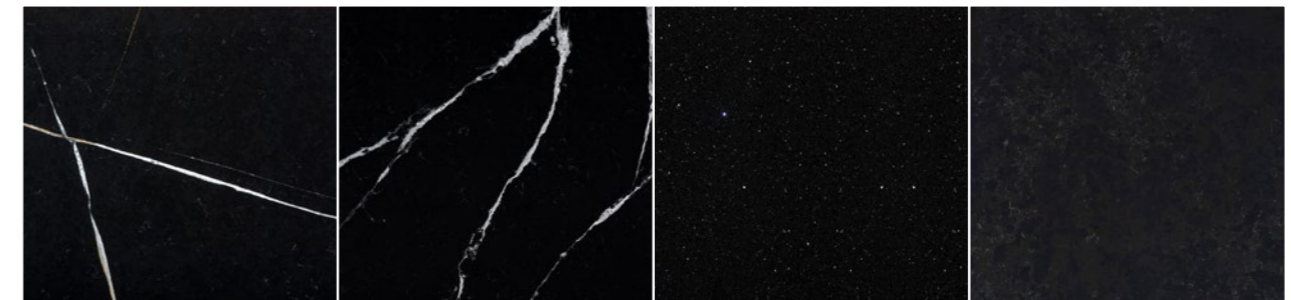


Marengo

Charcoal Soapstone

Arden Blue

Negro Tebas 18



Et. Noir

Et. Marquina

Negro Stellar

Corktown

## Collezione Silestone®

## GRUPPO 1

ARDEN BLUE	☑ * ● ☼ ☼ Q40
BLANCO NORTE 14	☑ ☑ * ● ☼ Q40
GRIS EXPO	☑ ☑ * ● ☼ ☼ Q40
MARENGO	☑ * ● ☼ Q40
NOKA	☑ ☑ * ● ☼ Q40
ROUGUI	☑ ☑ * ● Q40

## GRUPPO 2

BLANCO MAPLE 14	☑ ☑ * ● ☼ Q40
CEMENTO SPA	☑ ☑ * ● ☼ ☼ Q40
CORAL CLAY COLOUR	☑ * ● ☼ Q40
MIAMI WHITE 17	☑ ☑ * ● ☼ Q40
NEGRO TEBAS 18	☑ ☑ * ● ☼ Q40
ROYAL REEF	☑ * ● Q40
WHITE STORM 14	☑ ☑ * ● ☼ Q40

## GRUPPO 3

BLANCO STELLAR 13	☑ ☑ * ● ☼ Q40+
DESERT SILVER	☑ ☑ * ● ☼ Q40
LAGOON	☑ ☑ * ● ☼ Q40
MIAMI VENA	☑ ☑ * ● Q40
NEGRO STELLAR	☑ ☑ * ● ☼ Q40+
SNOWY IBIZA	☑ ☑ * ● ☼ Q40
YUKON	☑ * ● ☼ Q40
BRASS RELISH <a href="#">NUOVO</a>	☑ ● Q40+
CINDER CRAZE <a href="#">NUOVO</a>	☑ ● ☼ Q40+
CONCRETE PULSE <a href="#">NUOVO</a>	☑ ● ☼ Q40+
LIME DELIGHT <a href="#">NUOVO</a>	☑ ● ☼ Q40+

## GRUPPO 4

ARCILLA RED	☑ ● ☼ Q10+
BLANCO ZEUS	☑ ☑ * ● ☼ ☼ Q40
CHARCOAL SOAPSTONE	☑ ☑ * ● ☼ Q40
CALA BLUE	☑ ● ☼ Q10+
CORKTOWN	☑ ● Q10+
ET. SERENA	☑ * ● ☼ Q40
FARO WHITE	☑ ● ☼ Q10+
KENSHO	☑ * ● ☼ ☼ Q40
NOLITA 23	☑ ● Q10+
POBLENOU	☑ ● Q10+
POSIDONIA GREEN	☑ ● ☼ Q10+
SEAPORT	☑ ● Q10+
WHITE ARABESQUE	☑ ☑ * ● Q40

## GRUPPO 5

CALYPSO	☑ * ● ☼ Q40
ET. MARQUINA	☑ * ● ☼ Q40
ET. STATUARIO	☑ * ● ☼ Q40
ICONIC WHITE	☑ * ● ☼ Q40+

## GRUPPO 6

ET. CALACATTA GOLD	☑ ☑ * ● ☼ Q40
ET. NOIR	☑ * ● ☼ Q40
ETHEREAL DUSK	☑ * ● Q40+
ETHEREAL GLOW	☑ * ● ☼ Q40+
ETHEREAL HAZE	☑ * ● ☼ Q40+
ETHEREAL NOCTIS	☑ * ● ☼ Q40+

## GRUPPO 7

BOHEMIAN FLAME <a href="#">NUOVO</a>	☑ ● Q10+
ECLECTIC PEARL <a href="#">NUOVO</a>	☑ * ● ☼ Q40+
PARISIEN BLEU <a href="#">NUOVO</a>	☑ * Q10+
ROMANTIC ASH <a href="#">NUOVO</a>	☑ * Q40+
VERSAILLES IVORY <a href="#">NUOVO</a>	☑ * ● ☼ Q40+
VICTORIAN SILVER <a href="#">NUOVO</a>	☑ * Q40+

* LUCIDA	☼ TECNOLOGIA N-BOOST®
● SUEDE	☑ LASTRA STANDARD
☼ VOLCANO	☑ LASTRA JUMBO
☼ INTEGRITY	

Hybriq+®: Tecnologia applicata al portfolio Silestone che implica un' importante riduzione del contenuto di silice cristallina.

**Q40** Il numero dopo la Q corrisponde alla massima percentuale di contenuto di silice cristallina (10%-40%).

**Q40+** La Q accompagnata dal segno "+" indica che contiene un minimo del 20% di materiale riciclato nella sua formulazione.



→ Piano di lavoro e rivestimento murale Silestone® Cinder Craze

# Sensa

by Cosentino®

## Pietra naturale protetta.

Sensa by Cosentino® è una pietra naturale di ottima qualità senza manutenzione offerta da Cosentino, il leader mondiale nel settore della pietra naturale.

La pietra Sensa by Cosentino® viene trattata con un rivoluzionario procedimento antimacchia chiamato SenGuard che viene fornito con una garanzia trasferibile di 15 anni contro le macchie.

SENSA  
**15**  
ANNI  
GARANZIA

SENSA  
by COSENTINO®



## Trattamento Sensa di Cosentino®

La tecnologia di lunga durata e a integrazione chimica consente al materiale di respirare. Questa tecnologia migliora le sue potenti proprietà.

Il processo altera la tensione superficiale della pietra, per evitare la penetrazione di liquidi quali acqua, caffè e olio nel materiale.



SENSA  
by COSENTINO®

NORMALE



## Applicazioni

Piani di lavoro da cucina Sensa: natura e bellezza a prova di macchia.

Goditi il design, la durezza e la resistenza della pietra naturale senza la preoccupazione delle macchie. I quarziti e i graniti Sensa di Cosentino® vengono sottoposti a un rivoluzionario trattamento per la resistenza alle macchie che li protegge per tutta la vita del tuo piano di lavoro.

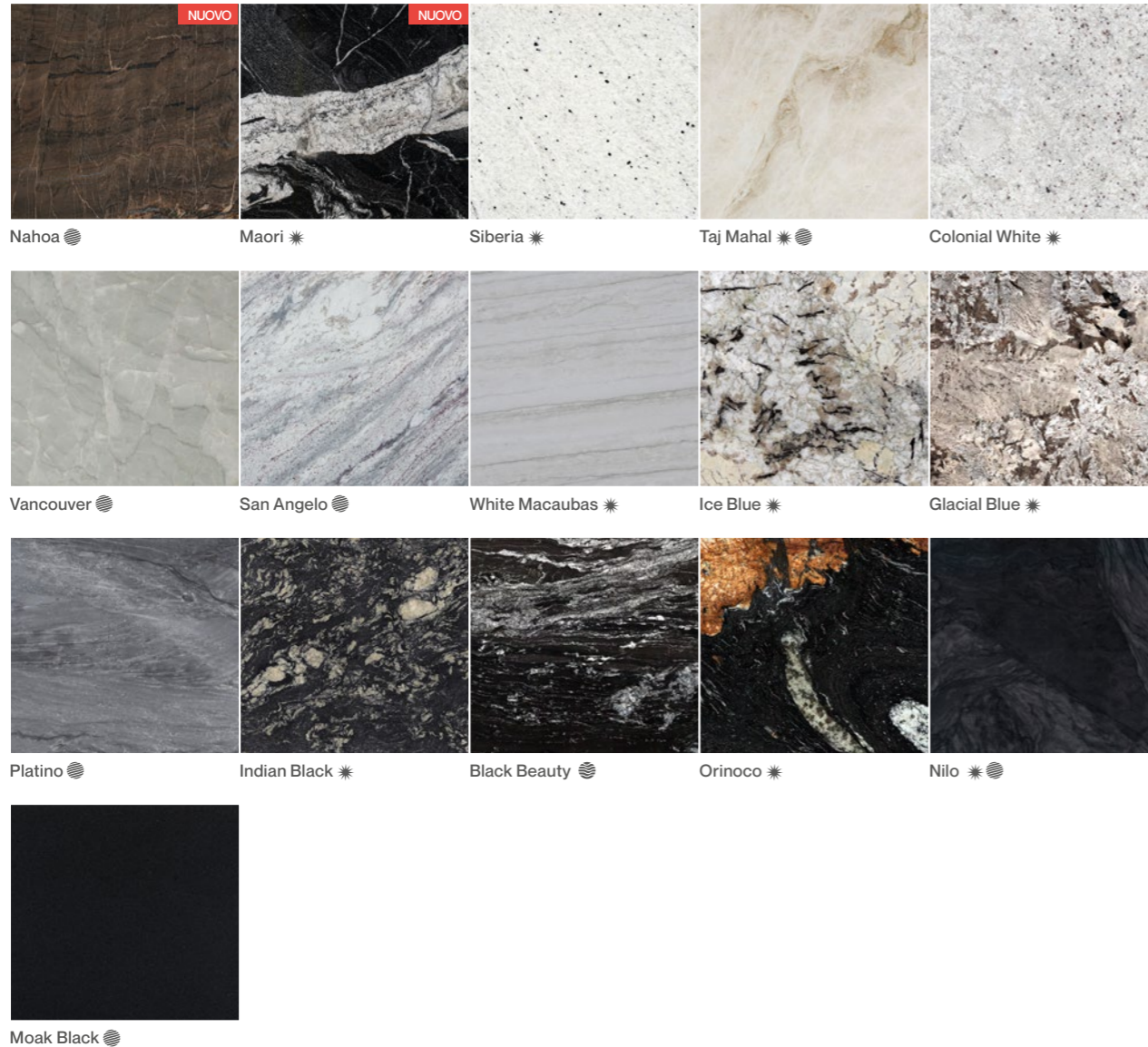
## Texture

Forme uniche per superfici irripetibili.

I colori e le texture Sensa di Cosentino® presentano il design paziente e stravagante della natura. Ognuna delle sette tonalità disponibili ha una texture che produce effetti e sensazioni differenti: suede, lucido o carezze.



# Sensa by Cosentino® Collezione



→ Piano di lavoro e rivestimento murale Sensa Maori

\* MIRAGE ● LEATHER ● CARESSE

COLORI	FINITURA 2 & 3 CM	COLORI	FINITURA 2 & 3 CM
BLACK BEAUTY	CAS	PLATINO	SUE/LEA
COLONIAL WHITE	MIR	SANT ANGELO	SUE/LEA
GLACIAL BLUE	MIR	SIBERIA	MIR
ICE BLUE	MIR	TAJ MAHAL	MIR/SUE/LEA
INDIAN BLACK	MIR	VANCOUVER	SUE/LEA
MOACK BLACK	SUE/LEA	WHITE MACAUBAS	MIR
NILO	MIR/SUE/LEA	MAORI <a href="#">NUOVO</a>	MIR
ORINOCO	MIR	NAHOA <a href="#">NUOVO</a>	SUE/LEA

I campioni forniti non garantiscono che la fornitura sia assolutamente identica nel tono e nella grana. Controlla le condizioni di vendita generali.

CAS CARESSE SPAZZOLATO E LUCIDO  
 MIR MIRAGE LUCIDA  
 SUE SUEDE  
 LEA LEATHER

# Scalea

by Cosentino®

## Dalla Terra

Abbiamo selezionato le migliori pietre naturali dal miglior produttore di tutti i tempi: La Terra..



### Vantaggi Scalea®

Scalea® è la collezione del Gruppo Cosentino composta da pietre naturali scelte attraverso un accurato processo di selezione. Questa collezione di pietre naturali si ispira alle origini del Gruppo Cosentino, marchio che sin dalla sua nascita ha lavorato con materiali nobili come marmo, granito, calcare e travertino. La sua straordinaria forza e durata, insieme a design stravaganti e irripetibili, rendono Natural Stone una scommessa sicura per i professionisti.

- Più di 100 materiali in portafoglio.
- Schede tecniche e Dichiarazione di conformità.
- Servizi su richiesta.
- Magazzino locale nei propri Center.



→ Scalea® Blanco Macael. El Patio de Los Leones. Alhambra di Granada.



→ 96

## 4.1 SOGGIORNI

Ridisegna il soggiorno e trasformalo in uno spazio aperto, funzionale e confortevole integrato con il resto della casa.



→ 102

## 4.2 BAGNI

Reinvento il bagno per creare un mondo di sensazioni attraverso un concetto di design unico e integrale.



→ 122

## 4.4 CUCINE

Ridefinisci la funzione della cucina in casa e trasformala nel cuore della tua abitazione.



→ 118

## 4.3 ESTERNI

Rivoluziona lo spazio esterno affinché il portico, la terrazza o il giardino diventino una continuazione della tua casa.

Superfici innovative che portano in vita la visione del designer in casa, per reinventare spazi interni ed esterni.

→ 132

## 4.5 ARREDAMENTO

Riscopri l'esclusività dell'arredamento su misura per ogni spazio.



# Spazi



## Soggiorni

Con le superfici Cosentino il soggiorno si trasforma in uno spazio personale e senza tempo, diventando un'espressione di raffinatezza e funzionalità.



Vivi il tuo spazio

## Riscopri lo spazio abitativo della tua casa

Una soluzione integrata caratterizzata da massima versatilità e funzionalità. Possibilità di personalizzazione infinite.



## Personalizzazione senza limiti

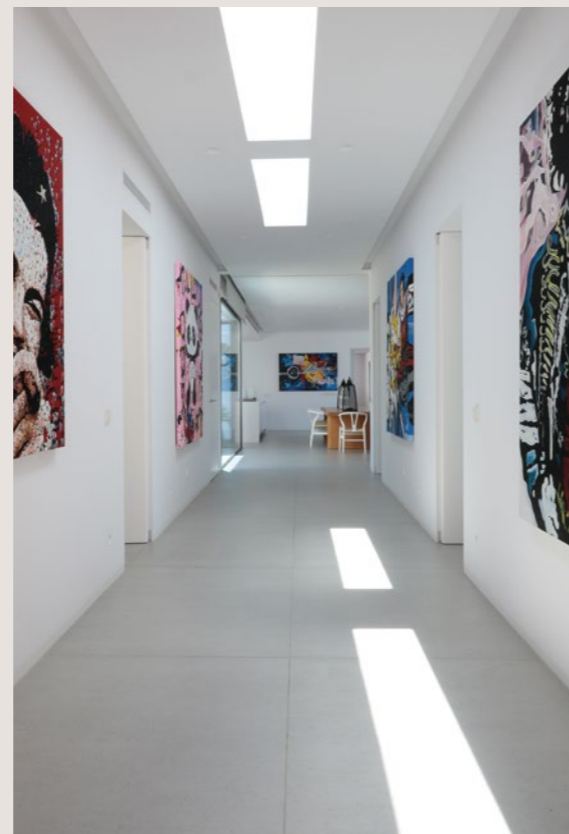
Progettare un soggiorno dell'alto valore estetico richiede superfici versatili in una varietà di colori, texture e sfumature cromatiche uniche, come quelle di Dekton e Silestone, che copriranno pavimenti, mobili, rivestimenti e altro ancora, creando un'esperienza di interior design integrata e differenziale.

## Resistenza al traffico elevato

Dekton® è una superficie innovativa con un alto livello di resistenza, in grado di sopportare alte temperature, raggi ultravioletti ed eventuali graffi. Rimane inalterato all'usura e all'abrasione causate dall'elevato traffico quotidiano in un ambiente come il soggiorno.

## Installazione facile

Dekton® è disponibile in un formato Slim Protek che è leggero, facile da tagliare e adattabile ad ogni spazio. Il suo spessore sottile di 4 mm consente di apportare regolazioni durante l'installazione, usando strumenti per piastrelle di ceramica.



## Soluzione completa

L'utilizzo dello stesso materiale per pavimenti, rivestimenti e mobili ha creato continuità visiva e alto impatto estetico e spazi integrati, aumentando la loro funzionalità.

## Nuovo formato Dekton® Optimma

Dekton® è stato ottimizzato per il rivestimento di interni. Il formato Optimma (260 x 100 x 0,4 cm) consente efficienze in termini di costi, maggiori possibilità di progettazione e una facile installazione e manipolazione. I risultati: un rivestimento di impatto e spazi integrati.

## Grande formato, numero minimo di fughe

Il grande formato di Dekton® Slim, che può raggiungere fino a 320 x 144 cm, e lo spessore di 4 mm consentono di coprire grandi superfici creando un aspetto che comunica continuità e omogeneità per rivestimenti e mobili. Questa dimensione riduce il numero di fughe, facilitando la pulizia e la manutenzione.

→ Rivestimento murale Dekton® Ukiyo Nacre GV3



→ Rivestimento murale Dekton® Ukiyo Rem GV3 e Dekton® Nacre



→ Pavimentazione Dekton® GK07 Ceppo / Tavolo e rivestimento murale Dekton® VK01 Nebbia

# Bagni Cosentino

Cosentino® ti aiuta a riscoprire il tuo bagno attraverso un concetto di design unico e integrato.



Spazio bagno

Reinventare lo spazio più personale della casa. Crea un'esperienza unica in cui le più belle e funzionali superfici Cosentino® trasformano gli ambienti in spazi unici caldi ed esclusivi.

Dai rivestimenti delle pareti e del pavimento in diversi formati, colori e texture ma perfettamente bilanciati, agli accattivanti piani vanity e piatti doccia, accuratamente progettati con grande attenzione ai dettagli e alla semplicità. Soluzioni di grande valore estetico e funzionale per soddisfare ogni esigenza e stile di bagno, che ridefiniscono il modo in cui viviamo uno spazio così personale regalando una sensazione di benessere.

## Grande formato

Grande formato, fughe ridotte al minimo. Pavimenti e rivestimenti delle pareti su misura.

I bagni sono esposti all'uso costante. L'utilizzo di una superficie di alta qualità per pavimenti e rivestimenti riduce le fughe, garantendo igiene e pulizia. Le lastre posizionate strategicamente in XXL rendono la stanza più grande, creando la sensazione di un bagno più spazioso.

## Piatti Doccia

Piatti doccia con materiali Dekton® Grip/Grip+ e Silestone®: design esclusivi e integrati nel bagno con possibilità di personalizzazione infinite.

Cosentino® offre una vasta collezione di piatti doccia nel materiale scelto dall'architetto o dal designer che sono adattabili a qualsiasi spazio. Si tratta di un'alternativa interessante alla doccia tradizionale che semplifica l'installazione e l'assemblaggio.

## Lavabi

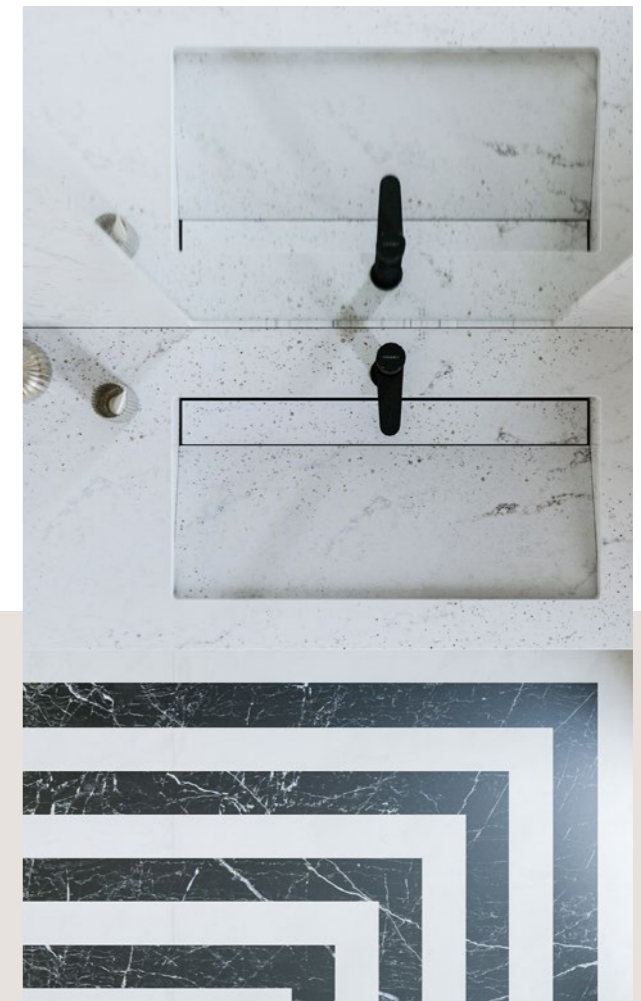
Lavabi e piani di lavoro con grande versatilità che si adattano a qualsiasi spazio. Design sofisticati caratterizzati dalla massima bellezza e durata.

I lavabi Silestone® sono costruiti con un design unico e innovativo, in grado di essere all'altezza delle proposte creative più esigenti. Dai lavabi integrati nel piano di lavoro, alle opzioni che si collocano sopra di esso, vasche doppie... tutto è possibile con la lavorazione su misura.

## Formato Optimma

Formato Dekton® Optimma. Ottimizzato per i rivestimenti interni del bagno: sfruttando completamente lo spazio, facile installazione e continuità progettuale in un formato verticale.

Il formato delle lastre Optimma ha uno spessore di 260 x 100 cm e 4 mm, in grado di soddisfare qualsiasi esigenza di rivestimento verticale creando un design continuo e sfruttando tutta l'altezza con facile installazione e scarti minimi.



## Integrazione totale

Integrazione estetica totale e continuità visiva. Lo stesso materiale per tutto il tuo bagno: pavimento, rivestimento, piatto doccia e lavabo.

Un'unica superficie applicata ad ogni componente del bagno consente una completa omogeneità estetica, creando armonia, equilibrio e ampiezza.

## Colori e texture

Nuove collezioni di colori e texture innovative e di tendenza, per creare ambienti bagno pieni di originalità e impatto.

Le innovative superfici Silestone® e Dekton® possiedono un'ampia gamma di colori solidi e venati, sfumature cromatiche uniche e trame sensoriali per riscoprire gli spazi del bagno.



→ Piano di lavoro e Rivestimento murale Silestone® Eclectic Pearl



→ Pavimentazione Dekton® VK03 Grigio / Rivestimento murale e lavabo Dekton® VK04 Grafite



## Lavabi

### Gamma completa di prodotti.

Lavabi e piani di lavoro progettati per adattarsi a qualsiasi spazio.



**Armony**  
L'evoluzione della tradizione rende questo lavabo un elemento chiave, che porta armonia e definizione.



Disponibile in un'ampia gamma di colori.

Controlla i colori disponibili



### **Elegance**

Silestone®

Lavabo 49 x 30 x 10 cm

Lunghezza da 59 a 320\* cm  
Larghezza da 40 a 60 cm  
costa retta 2 cm o veletta 12,5 cm



### **Reflection**

Silestone® / Dekton®

Lavabo S 49 x 30 x 8 cm  
Lavabo M 90 x 30 x 8 cm  
Lavabo L 120 x 30 x 8 cm

Lunghezza da 59 e 320\* cm  
Larghezza da 40 a 60 cm  
SI 2 cm costa retta o veletta 12,5 e 16 cm



### **Armony**

Silestone®

Lavabo 49 x 30 x 10 cm

Lunghezza da 59 a 320\* cm  
Larghezza da 40 a 60 cm  
Costa retta 2 cm o veletta 16 cm



### **Silence**

Silestone® / Dekton®

Lavabo S 49 x 30 x 8 cm  
Lavabo M 90 x 30 x 8 cm  
Lavabo L 120 x 30 x 8 cm

Lunghezza da 59 a 320\* cm  
Larghezza da 40 a 60 cm  
SI 2 Costa retta DK 1,2 cm o veletta 12,5 e 16 cm



### **Symmetry**

Silestone®

Lavabo S 33 x 23 x 7 cm  
Lavabo M 38 x 25 x 7 cm  
Lavabo L 58 x 30 x 7 cm

Lunghezza da 55 a 320\* cm  
Larghezza da 43 a 60 cm  
costa retta 2 cm o veletta 10 cm



### **Simplicity**

Silestone® / Dekton®

Lavabo 49 x 30 x 10 cm

Lunghezza da 59 a 320\* cm  
Larghezza da 40 a 60 cm  
BSI 2 o costa retta DK 1,2 cm o veletta 12,5 e 16 cm



## Lavabi Integrity

Serie completa di prodotti

Forme sinuose, organiche e lineari realizzate su superfici igieniche e facili da pulire.



**Marie**  
Tre misure in un design di forme tonde e funzionali si incontrano e si combinano con tecnologia, integrazione e praticità.



Disponibile in un'ampia gamma di colori.

Controlla i colori disponibili



**Marie**  
Silestone®

Lavabo Marie Top: 51 x 37 x 10 cm  
Lavabo Marie S: 34 x 37 x 7 cm  
Lavabo Marie L: 51 x 37 x 7 cm

Lunghezza da 47 a 320\* cm  
Larghezza da 44 a 60 cm  
Costa retta 2 cm o veletta 10 cm (Marie Top) o 12,5 cm (Marie S e L)

**Evita**  
Silestone®

Lavabo Evita S 50 x 30 x 10 cm  
Lavabo Evita L 65 x 30 x 10 cm  
Lavabo Q 51 x 41 x 10 cm

Lunghezza da 60 a 320\* cm  
Larghezza da 40 a 60 cm  
Costa retta 1,2 cm o veletta 12,5 cm

## Lavabi H-Line

Diverse soluzioni di piano di lavoro e di ripiani per il bagno, dal design moderno e adattabile a qualsiasi esigenza, che aggiungono raffinatezza allo spazio del bagno.



**Lavabo sopra top Urban**

Silestone® / Dekton®

Lunghezza da 45 a 320\* cm  
Larghezza da 46 a 60 cm  
Costa retta 1,2 o veletta 10 cm

**Lavabo incassato Flex**

Silestone® / Dekton®

Lunghezza da 60 a 320\* cm  
Larghezza da 46 a 60 cm  
Costa retta 1,2 o veletta 10 cm

## Piatti Doccia

Serie completa  
di prodotti.

Sei modelli di piatti doccia adattabili in una varietà di materiali e finiture Dekton® e Silestone®, adatti a qualsiasi ambiente in casa, indipendentemente dalla complessità.

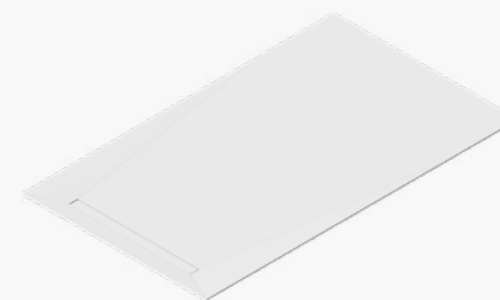


**Katräl**  
Nuovo piatto doccia intelaiato, con un design equilibrato e attento, dove lo scarico è nascosto e il coperchio dello stesso materiale donerà una continuità visiva al tuo ambiente bagno.



Disponibile in un'ampia gamma di colori.

Controlla i colori disponibili



### Rainfloor

Dekton® Grip/Grip+

Lunghezza da 71 a 159 cm  
Larghezza da 71 a 142 cm



### Exelis

Silestone®

Lunghezza da 70 a 320\* cm  
Larghezza da 70 a 150\* cm



### Kador Suite

Silestone®

Lunghezza da 70 a 200 cm  
Larghezza da 70 a 150\* cm



### Wakka

Silestone®

Lunghezza da 70 a 250 cm  
Larghezza da 70 a 150\* cm



### Wakka Brim

Silestone®

Lunghezza da 70 a 250 cm  
Larghezza da 70 a 150\* cm

\* Solo in lastra Jumbo

## Piani di lavoro HLine

Piani orizzontali e funzionali con linee rette create da Silestone® e Dekton® per offrire una varietà di sofisticati lavabi nello stesso materiale.



Disponibile in un'ampia gamma di colori.

Controlla i colori disponibili



### Piano di lavoro costa retta

Silestone®/Dekton®

Lunghezza da 60 a 320\* cm  
Larghezza da 30 a 60 cm  
Costa retta 1,2 cm

### Piano di lavoro con veletta

Silestone®/Dekton®

Lunghezza da 60 a 320 cm  
Larghezza da 30 a 60 cm  
6, veletta da 10 o 21 cm

## Pavimentazioni

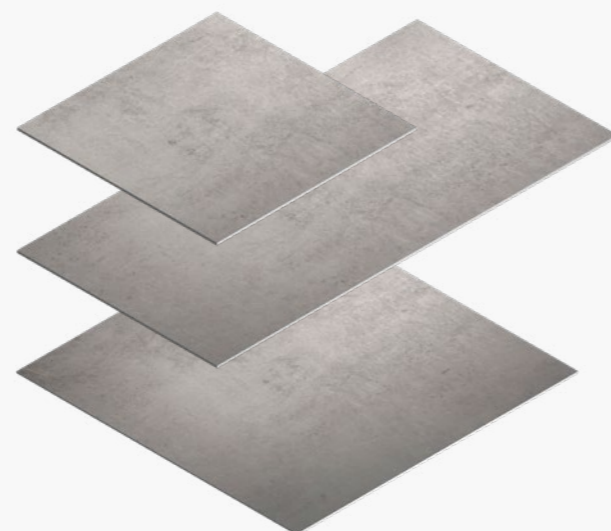
### Formati su misura e standard.

Ottieni continuità estetica nel pavimento del bagno con soluzioni di formato standard o personalizzate di grande resistenza contro le oscillazioni di umidità e temperature. Fughe minime e assenza di manutenzione.



Disponibile in un'ampia gamma di colori.

Controlla i colori disponibili



### Formato S

Dekton®  
71 x 71 cm

### Formato M

Dekton®  
142 x 71 cm

### Formato L

Dekton®  
142 x 142 cm

# Cosentino Outdoor

Spazi esterni  
splendidamente  
continui e durevoli.

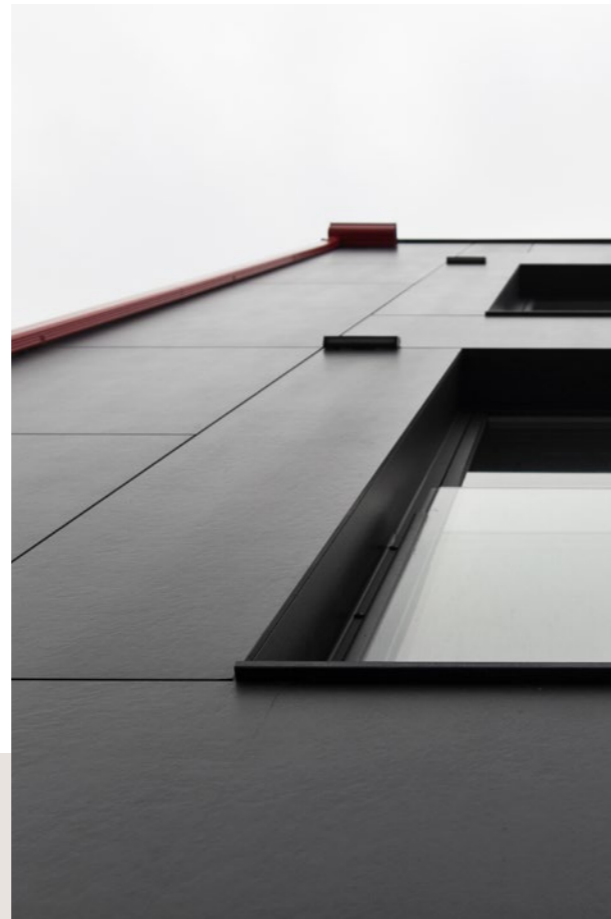
Riprogetta gli spazi esterni  
per includere portici e  
terrazze che si integrano  
con la tua casa.





## Personalizzazione senza limiti

Spazi aperti con libertà di ispirazione, progettazione per un uno scopo unico: personalizzare i tuoi spazi esterni..



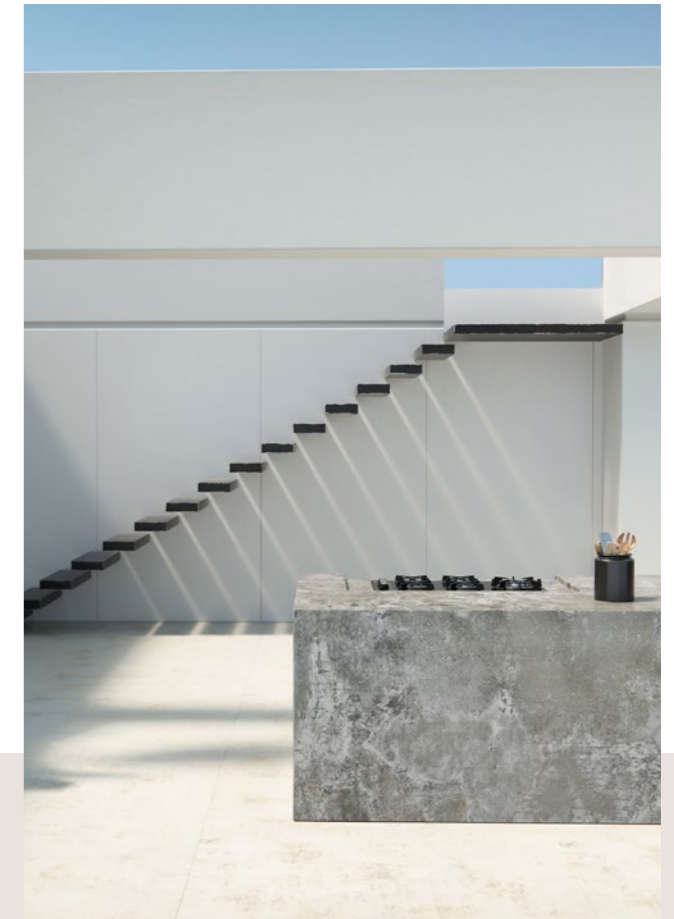
## Installazione facile

Dekton® è un formato leggero, facile da tagliare e adattare.



## Resistenza a transito elevato

Rimane inalterato all'erosione quotidiana e all'abrasione negli spazi esterni e viene utilizzato in terrazze, scale e aree adiacenti alla piscina..



## Piano di lavoro per esterni Dekton®

Il piano di lavoro per esterni Dekton® è resistente e durevole. Le superfici innovative si trasformano in piani di lavoro funzionali e belli.

# Cucine Cosentino

Reinventare la cucina per  
renderla il cuore della casa.



Spazio cucini

Per molto tempo un ambiente un pò trascurato della casa, la cucina è ora uno spazio chiave che può integrarsi con il soggiorno-sala da pranzo e condividere lo stesso design.



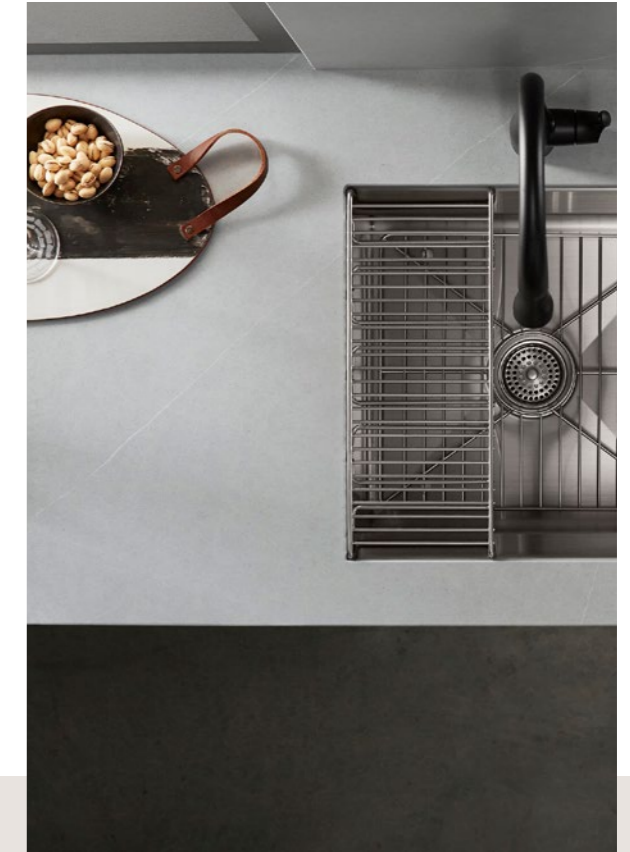
## Integrazione all'interno dello spazio

La cucina come spazio abitativo collegato al resto della casa. Integrazione totale del piano di lavoro con il rivestimento o il pavimento del soggiorno.



## Piano di lavoro della cucina e isola

Migliaia di famiglie in tutto il mondo hanno dato fiducia a Cosentino per avere una cucina non solo funzionale e bella, ma anche in grado di svolgere un ruolo fondamentale nella loro vita quotidiana. Offriamo una vasta gamma di colori e texture in cui potrai trovare sicuramente il tuo piano di lavoro perfetto.



## Pavimentazione e rivestimento della cucina

In questo cosiddetto processo di "riconversione", l'isola svolge un ruolo importante, in quanto funge da elemento di collegamento tra i due ambienti e da luogo di incontro della casa. In questo progetto, l'interior designer ha costruito l'intero design intorno all'isola.



→ Cucina isola e Rivestimento murale Silestone® Lime Delight



→ Cucina isola e Rivestimento murale Silestone® Victorian Silver





→ Rivestimento murale Dekton® Kreta e Dekton® Ukiyo Bromo GV2 e Dekton® Ukiyo Kreta GV2  
→ Cucina isola Dekton® Ukiyo Bromo GV2 / Piano di lavoro Dekton® Bromo

## Lavelli Silestone® Integrity

Gamma completa  
dei prodotti.

Senza fughe, crepe o limiti. Integrity vuole unire la tua cucina con superfici che non hanno un inizio o una fine. Integrity ti regala una sensazione di uniformità e di integrazione perfetta con gli altri elementi del piano di lavoro. Un unico pezzo disponibile in una gamma di colori Silestone® per una cucina senza soluzione di continuità.



Silestone® Integrity offre tutte le caratteristiche incluse quelle che hanno reso Silestone il prodotto migliore del mercato: alta resistenza ai graffi, durata e, naturalmente, le prestazioni più elevate in termini di design.



Disponibile in un'ampia gamma di colori.

Controlla i colori disponibili



**Integrity  
Due S**  
Silestone®

Misura esterna 40 x 37 x 17,5 cm  
Misura interna 37 x 34 x 15,5 cm  
Raggio tra le pareti 6,5 cm  
Raggio tra fondo e lati 0,3 cm



**Integrity  
One**  
Silestone®

Misura esterna 54 x 44 x 17,5 cm  
Misura interna 51 x 41 x 15,5 cm  
Raggio tra le pareti 13 cm  
Raggio tra fondo e lati 0,3 cm



**Integrity  
Due L**  
Silestone®

Misura esterna 54 x 40 x 17,5 cm  
Misura interna 51 x 37 x 15,5 cm  
Raggio tra le pareti 6,5 cm  
Raggio tra fondo e lati 0,3 cm



**Integrity Q**  
Silestone®

Misura esterna 55 x 44 x 17,5 cm  
Misura interna 51 x 41 x 15,5 cm  
Raggio tra le pareti 3 cm  
Raggio tra fondo e lati 3 cm



**Integrity  
Due XL**  
Silestone®

Misura esterna 70 x 46,5 x 23,5 cm  
Misura interna 67 x 43,5 x 21 cm  
Raggio tra le pareti 6,5 cm  
Raggio tra fondo e lati 0,3 cm



**Integrity  
Top**  
Silestone®

Misura esterna 54 x 40 x 17,5 cm  
Misura interna 51 x 37 x 15,5 cm  
Raggio tra le pareti 6,5 cm  
Raggio tra fondo e lati 0,3 cm



# Arredamento

Superfici integrate con un design d'arredo unico e senza tempo.

**Dekton®**, la pelle dell'arredamento.

È di tendenza utilizzare lo stesso rivestimento sul piano di lavoro della cucina o del bagno per cassetti e armadi rivestiti. Questo consente di ottenere superfici continue e pulite in cui le fughe scompaiono, creando un effetto monolitico.

Questa tendenza dell'arredamento è possibile solo con l'evoluzione tecnologica dei materiali. Gli spessori di 8 e 12 mm sono ideali per tavoli e tavolini. Il sottile formato con spessore di 4 mm consente il rivestimento di mobili da cucina e da bagno rispondendo anche all'irrequietezza creativa del designer: piani del tavolo per ambienti interni ed esterni completamente personalizzati ed esclusivi.

## Arredamento

Durata e design  
senza precedenti.

Le superfici Cosentino®  
ridefiniscono  
l'arredamento grazie  
alla loro versatilità,  
durata e bellezza.



→ Rivestimento arredamento da cucina Dekton® Slim Protek Opera



Dekton® Slim Protek con spessore di 4 mm è un materiale incredibilmente facile con cui lavorare. La sua leggerezza e le sue proprietà lo rendono la soluzione ideale per rivestire tutti i tipi di arredamento adattandosi a qualsiasi proposta estetica: bianco e oro, nero e cromo.

Dekton® Slim Protek offre tutti i vantaggi e le proprietà di Dekton, quali alta resistenza a graffi e macchie.

**Ideale per il rivestimento di sportelli di armadi e di cucine.**

Dekton® Slim Protek Zenith e Dekton® Slim Protek Opera sono i due toni scelti per nascondere questi cassetti sotto le scale o nella parte anteriore della cucina. Il risultato è stato una superficie mimetizzata di questa pratica soluzione per contenere oggetti, senza compromettere l'estetica dello spazio.

→ Rivestimento arredamento da cucina Dekton® Slim Protek Kreta



### Cassettiera integrata nell'isola

Dekton® Slim Protek è la soluzione perfetta per i cassetti rivestiti nell'isola della cucina, regalando un effetto monolitico.

Per questo progetto industriale, il designer ha scelto Dekton® Trilium: una finitura ispirata alla roccia vulcanica con un tocco di ossidazione, che aggiunge allo spazio grande carattere.

Ancora una volta, lo spessore di 4 mm di Slim Protek consente di creare di un'isola totalmente integrata con i cassetti.



→ Rivestimento arredamento da cucina Dekton® Slim Protek Trilium



→ Top tavolo Dekton® Laos



→ Top tavolo Dekton® Laos



→ Top tavolo Silestone® Versailles Ivory



### Ideale per gli ambienti di lavoro

Le proprietà di Dekton® e Silestone® rendono questi materiali la scelta perfetta per gli ambienti di lavoro. Con le loro infinite possibilità in termini di finiture e design, aggiungono un tocco decò a questi spazi creando tavoli attraenti e funzionali adatti per lavorare da casa.





## COSENTINO®

### COSENTINO BARI

S.P. 231 Km 3+500 c/o  
Città Mercato 70032  
Bitonto (BA)

### COSENTINO CATANIA

via Pantano, SNC  
Contrada Pirritino 95032  
Belpasso fraz. Piano Tavola (CT)

### COSENTINO ROMA

Str. Asi 4, snc  
03100 Frosinone (FR)  
T. +39 0775 19 80 301

### COSENTINO CATTOLICA

Via Respighi, 52-8  
47841 Cattolica (RN)  
T. +39 0541 83 31 05  
cattolica@cosentino.com

### COSENTINO TORINO

Via Umberto II, 19  
10022 Carmagnola (TO)  
T. +39 011 19 62 50 28  
torino@cosentino.com

### COSENTINO VENEZIA

Via Trentino Alto Adige, 69  
30030 Cazzago di Pianiga (VE)  
T. +39 041 510 30 96  
venezia@cosentino.com

### COSENTINO CITY MILANO


Showroom Piazza Fontana, 6  
20122 Milano (MI)  
T. +39 02 89 09 27 30  
citymilano@cosentino.com


### COSENTINO MILANO

Via Papa Giovanni XXIII, 57  
20090 Rodano (MI)  
T. +39 02 95 32 84 04  
milano@cosentino.com

### ASSISTENZA CLIENTI ITALIA

assistenzaclienti@cosentino.com

 CosentinoIT

 @Cosentinoitalia



\* Per ottenere maggiori informazioni sulle tonalità con Certificato NSF, visitare [www.nsf.org](http://www.nsf.org)

\*\* La certificazione Carbon Neutral si applica solo alla serie Sunlit Days, Onirika, Pietra Kode, Urban Crush e Le Chic.

\*\*\* Consulta i riferimenti nel certificato 301300